

Descrizione del prodotto

8 " Chiosco di riconoscimento facciale e misurazione della temperatura

Modello: KMT-0080U-3CAW

8 " Chiosco di riconoscimento facciale e misurazione della temperatura Informazioni regolari	
Umidità di lavoro	0 □ 90% di umidità relativa, senza condensa
Spruzzo salino	Livello Rp6 o superiore
Proprietà antistatica	Contatto ± 6KV, aria ± 8KV
Energia	DC12V / 2A, 20W (MAX)
Apertura della colonna	36 millimetri
Dimensioni dell'attrezzatura	252 (L) * 136 (W) * 26 (T) mm
Dimensione dello schermo	Schermo IPS HD da 8 pollici
Peso	1,7 kg
Modalità di imballaggio	Confezionato in tre cartoni
Luogo d'origine	Cina

Immagini dettagliate:

[Temperatura di allarme della febbre senza contatto](#)

8" Facial Recognition and Temperature Measurement Kiosk



IP 65 waterproof
& dustproof



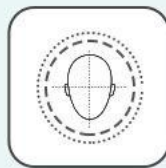
Infrared temperature
measurement



Alarming
system



Linux
Operating system



Accurate face
recognition



Large-capacity
face database

Contactless Infrared temperature detection



Temperature tolerance: $\pm 0.3^{\circ}\text{C}$

Temperature measurement range: $16^{\circ}\text{C} - 40^{\circ}\text{C}$

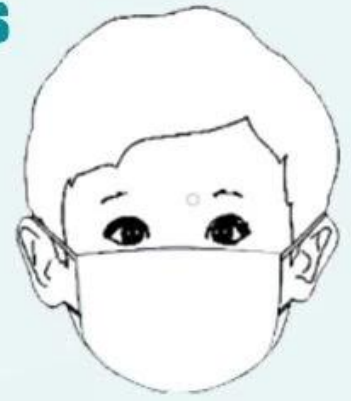
Detection distance: $\leq 30\text{cm}$

Rapid face Recognition: less than 1s

8-inch IPS full-view high-definition display, no image smearing, no delay.

Automatic gain, automatic white balance, make the true color of the image naturally restore.

Built-in black level sensor for video surveillance, low-light recognition is more accurate.



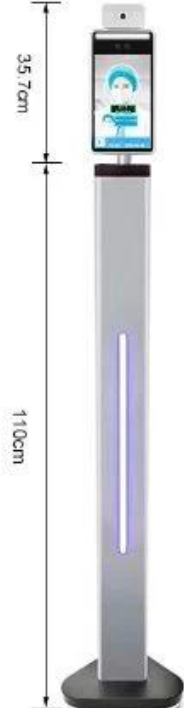
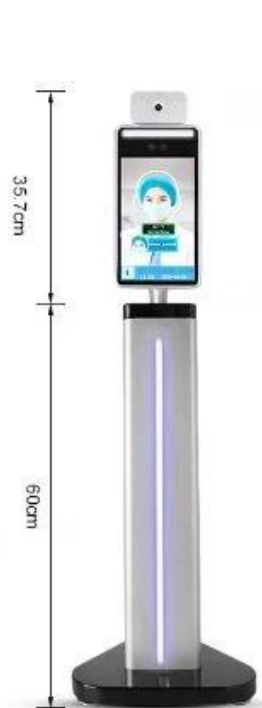
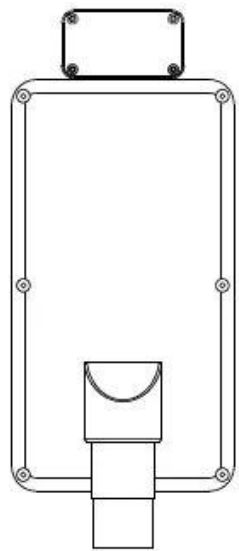
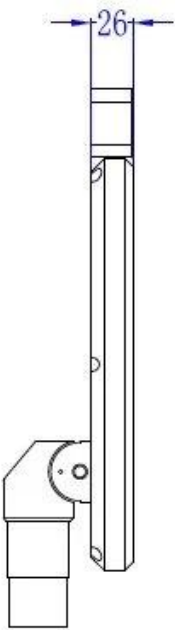
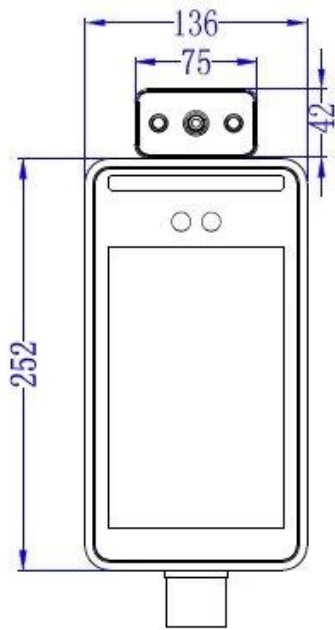
1s

**large storage capacity to meet places
with large traffic.**

24,000 face database

Support 24000+ face comparison data and 160,000 recognition records.





Alarm system for temperature measurement and entry management



Normal temperature: pass

abnormal temperature: can't pass



- Stranger
- Temperature measurement
- No entry



Flexible installation

Desktop



turnstile



wall mounted



Tripod

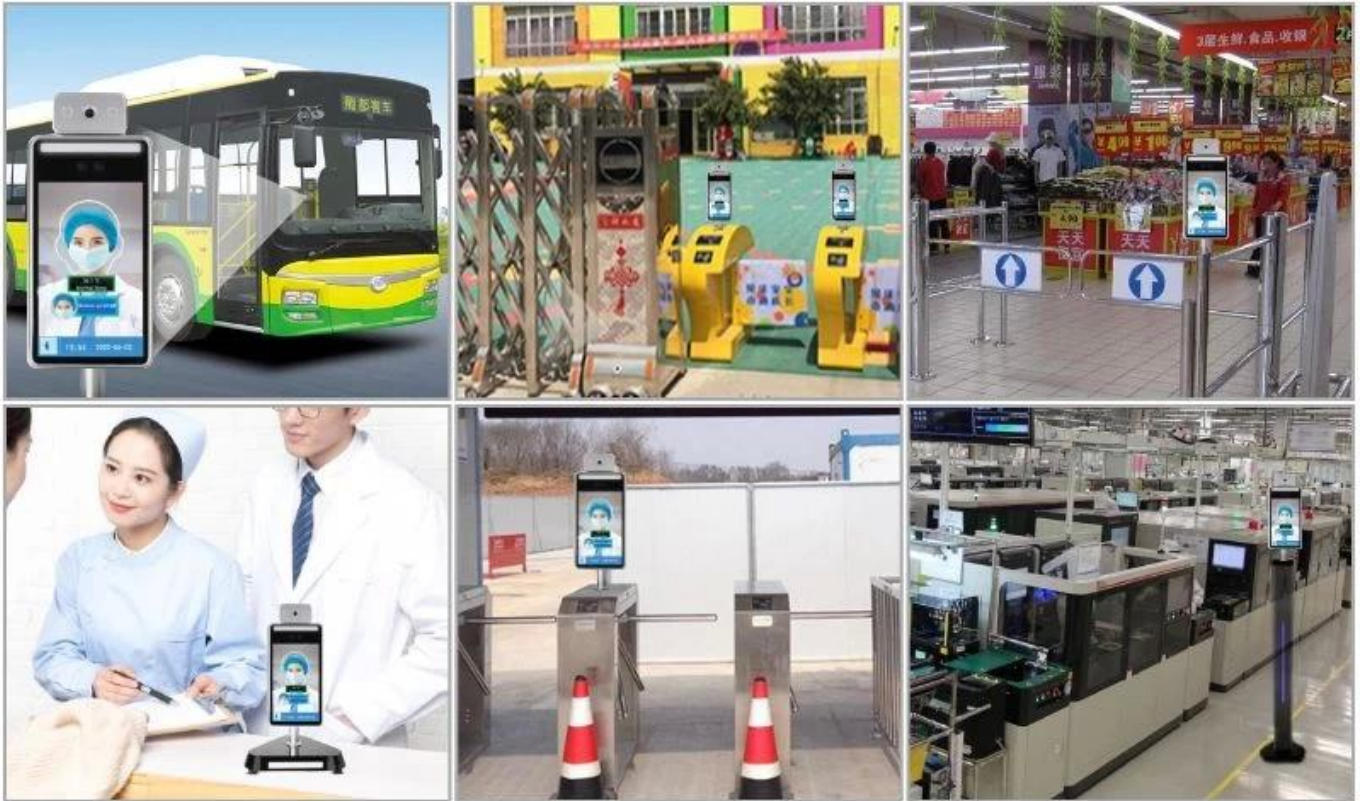


Pillar



Application

Bus, supermarket, school, government, hospital, factory



customized multiple interfaces



Immagini dettagliate

















Model	KMT-0080U-3CAW
Hardware	
Processor	Dual Core Processor+ 1G memory + 16G flash
Operating system	Linux Operating system
Storage	Support TF card storage
Viewing angle	Vertical viewing angle: 30°; Horizontal viewing angle: 30°
Sensor	1/2.8" Progressive Scan CMOS(IMX307)
Lens	6mm
Communication	Support 4G \ WIFI \ bluetooth ; can be customized
Speaker	voice playback content can be customized
Temperature measurement performance	Please find the notes on last page
Measurement range	16℃ - 40℃ (Indoor without wind)
Temperature measurement	European original lens
Sensors type	Medical grade European imported sensors
Measurement accuracy	±0.3℃
Temperature resolution	0.1℃
Temperature detection distance	≤30cm
Measurement response time	300ms
Performance	
Recognition	1.2~2.2 meters, angle adjustable
Recognition distance	0.3~1.5 meters, depends on lens
Recognition time	<0.5s
Storage capacity	160,000 capture records
Face capacity	24000pcs
Screen brightness	≥400 cd/m2
Interface	
Switching output	1 way switch output, other GPIO port can be customized
Network interface	1 RJ45 10M / 100M adaptive Ethernet port, Gigabit Ethernet port can be customized
Wiegand interface	1 Wiegand interface input/output
Communication interface	1 RS485 interface
USB interface	1 USB interface
Camera	
Camera	Dual cameras, visible and near infrared, support live detection
Effective pixels	2MP, 1920*1080
Min Illumination	Color 0.01Lux @F1.2(ICR);B/W 0.001Lux @F1.2 (ICR)
SNR	≥50db(AGC OFF)
WDR	120db, ISP algorithm face partial exposure
Function	
Web side configuration	support
remote upgrade	support
LAN/ WAN	support
Regular	
Working humidity	0~90% relative humidity, no condensation
Salt spray	level Rp6 or above
Antistatic	contact ±6KV, air ±8KV
Power	DC12V/2A , 20W(MAX)
Column aperture	36mm
Equipment size	252(L) * 136 (W) * 26 (T) mm
Screen size	8 inches IPS HD screen
Weight	1.7 kg

Packing & shipping

Imballaggio e consegna

Unità di vendita	Singolo oggetto			
Confezione singola	25,3X14,5X14,5 cm			
Peso lordo singolo	1.500 kg			
tipo di pacchetto				
scatola per la visualizzazione	430 * 170 * 115 millimetri, peso: 2,1 kg.			
scatola per esposizione	500 * 195 * 425mm, 3 pezzi per cartone, G.W: 8,8 kg.			
Scatola di cartone per staffa	305 * 51 * 290mm, G.W: 0,3 kg.			
Dimensioni della scatola per staffa	327 * 340 * 317mm, 6 pezzi per cartone, G.W: 18kg.			
0,6 m di dimensioni del supporto	630 * 132 * 124 millimetri, G.W: 0.3kg.			
0,6 m di dimensioni del cartone	650 * 280 * 260mm, 4 pezzi per cartone, G.W: 15kg.			
1.1m dimensioni dello stand	1130 * 132 * 124 millimetri, G.W: 0.5kg.			
Dimensioni del cartone da 1,1 m	650 * 280 * 260mm, 4 pezzi per cartone, G.W: 19,8 kg.			
Tempi di consegna				
Quantità (pezzi)	1-100	101-500	501-1000	> 1000
Est. Tempo (giorni)	3	5	7	Da negoziare

FAQ

Q: Cosa posso ottenere il prezzo?

A: Solitamente citiamo entro 24 ore dopo aver ricevuto la tua richiesta. Se sei molto urgente per ottenere il prezzo, ti preghiamo di comunicarcelo nella tua e-mail in modo che considereremo la tua richiesta come prioritaria.

Q: Qual è il termine di consegna commerciale?

A: Accettiamo il porto di destinazione EXW, FOB Shenzhen o CIF. Puoi scegliere quello che è il più conveniente o conveniente per te.

D: E i tempi di consegna per la produzione di massa?

A: Onestamente, dipende dalla quantità dell'ordine e dalla stagione in cui si effettua l'ordine. L'ordine del campione è entro 2 giorni. L'ordine OEM / OEM richiederà tempi supplementari.