

Strati: 2

Materiale: FR4

Spessore finito: 1,57 mm +/- 10%

Spessore rame strato esterno: 1 oz

Finitura: ENIG (Au: 2-5u ")

Soldermask (Colore): Both Sides, LPI (Black)

Silkscreen (a colori): entrambi i lati, bianco

Test elettrico

FINITURA: QUESTA SCHEDA DEVE ESSERE IMMERSION GOLD PLATED SECONDO IPC-6012.
LO SPESSORE DEVE ESSERE 0,50 M OLTRE 3-6uM NICHEL.

LAMIERA DI RAME MIN. MIN .025 AVG, .020 MIN .. I FORI NON POSSONO ESSERE COLLEGATI,
TRANNE VIAS .500 FINITURA O PICCOLO.

Chiave di livello:

=====

* .GM4: Schema di bordo

* .TXT: file di drill NC

* .GTP: Top Paste

* .GTO: Top Silkscreen

* .GTS: Top Soldermask

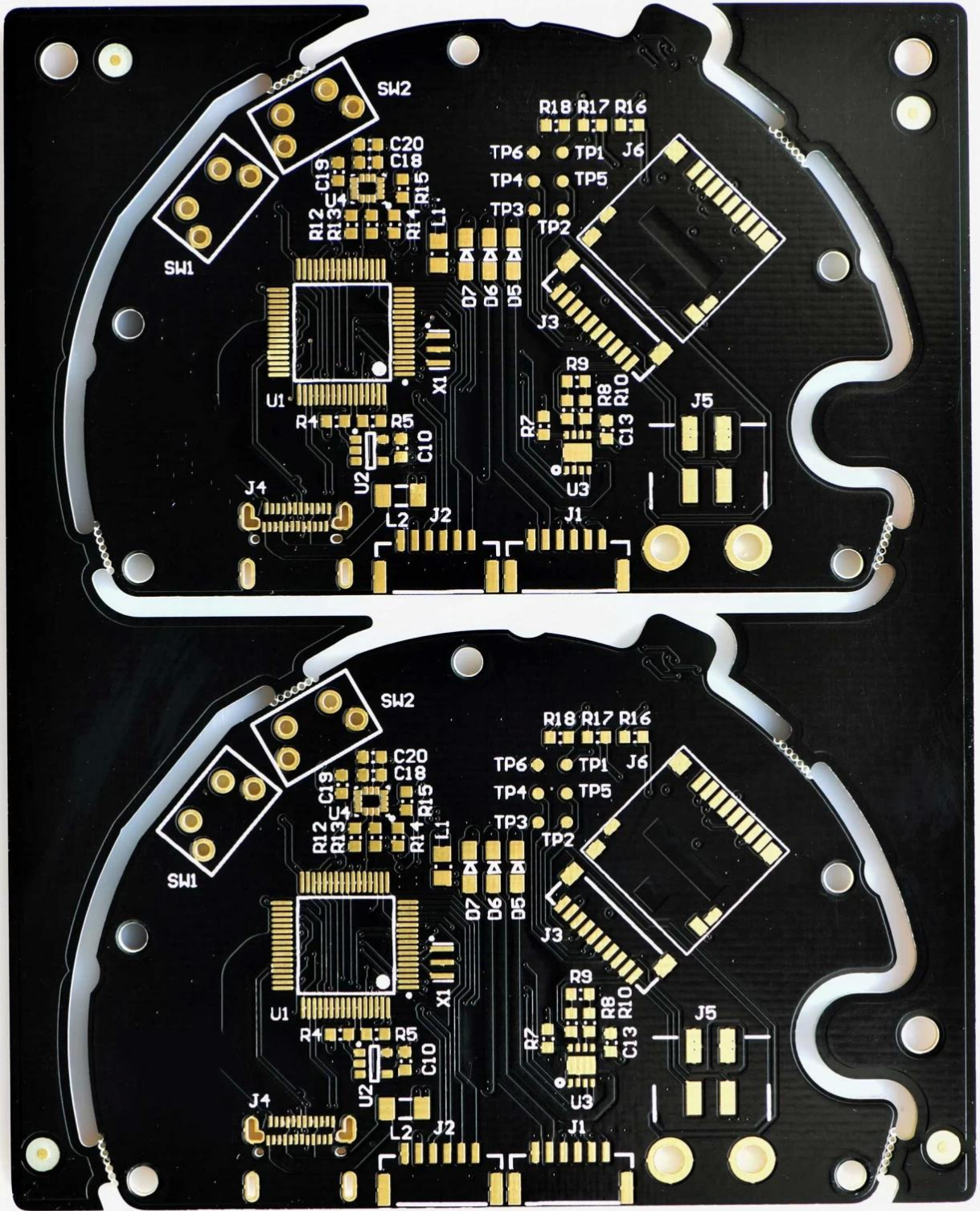
* .GTL: Top Copper Layer

* .GBL: strato di rame inferiore

* .GBS: Soldermask inferiore

* .GBO: Bottom Silkscreen

* .GBP: Bottom Paste



Cd produttore biadesivo, PCB con controllo dell'impedance,