

Benvenuti in o-leader

O-leader si impegna ad essere il tuo partner Solution One Stop nella catena di approvvigionamento EMS, incluso il design PCB, la fabbricazione di PCB e il gruppo PCB, forniamo alcune delle tecnologie PCB più avanzate, tra cui PCB più avanzate, inclusi PCBS HDI, PCB multistrato, PCBS flessibile rigido. Supporto dal prototipo di ruota rapida a media e produzione di massa.

In generale, i nostri clienti globali sono molto impressionati dai nostri servizi: risposta rapida, prezzo competitivo e impegno di qualità. Provare un servizio tecnico più prezioso e una soluzione generale è il modo in cui O-guida in avanti.

Guardando al futuro, O-leader si concentrerà sull'innovazione e lo sviluppo della tecnologia di produzione dell'elettronica come sempre e rendono sempre sforzi persistenti sul servizio PCB e PCBA one-stop per fornire servizi di prima classe e creare più valore per i nostri clienti.

Si prega di fare clic su questi per ulteriori informazioni: [L.OW Cost PCB Fabrication PoE Manufacturing OEM](#)

O-LEADING
To Be Reliable, To Be Valuable

WE ALWAYS PROVIDE YOU

BEST HIGH DENSITY INTERCONNECT PCB

WE ALWAYS PROVIDE YOU

BEST RIGID-FLEXIBLE CIRCUIT

Descrizione del prodotto

Modulo di Compute Modulo di Compute Module di Raspberry Pi POE ([CinaH.Produuttore del circuito del modulo del modulo ALF](#))

Panoramica

La scheda POE del modulo di calcolo è una scheda di sviluppo che è possibile collegare un modulo di calcolo PI Raspberry PI e utilizzare le risorse di PI più in flebo in modo flessibile. Con la funzione PoE (Power Over Ethernet) e le interfacce periferiche di bordo versatili, è adatta per valutare il modulo di calcolo Raspberry PI, è anche una scelta ideale per i prodotti finali.

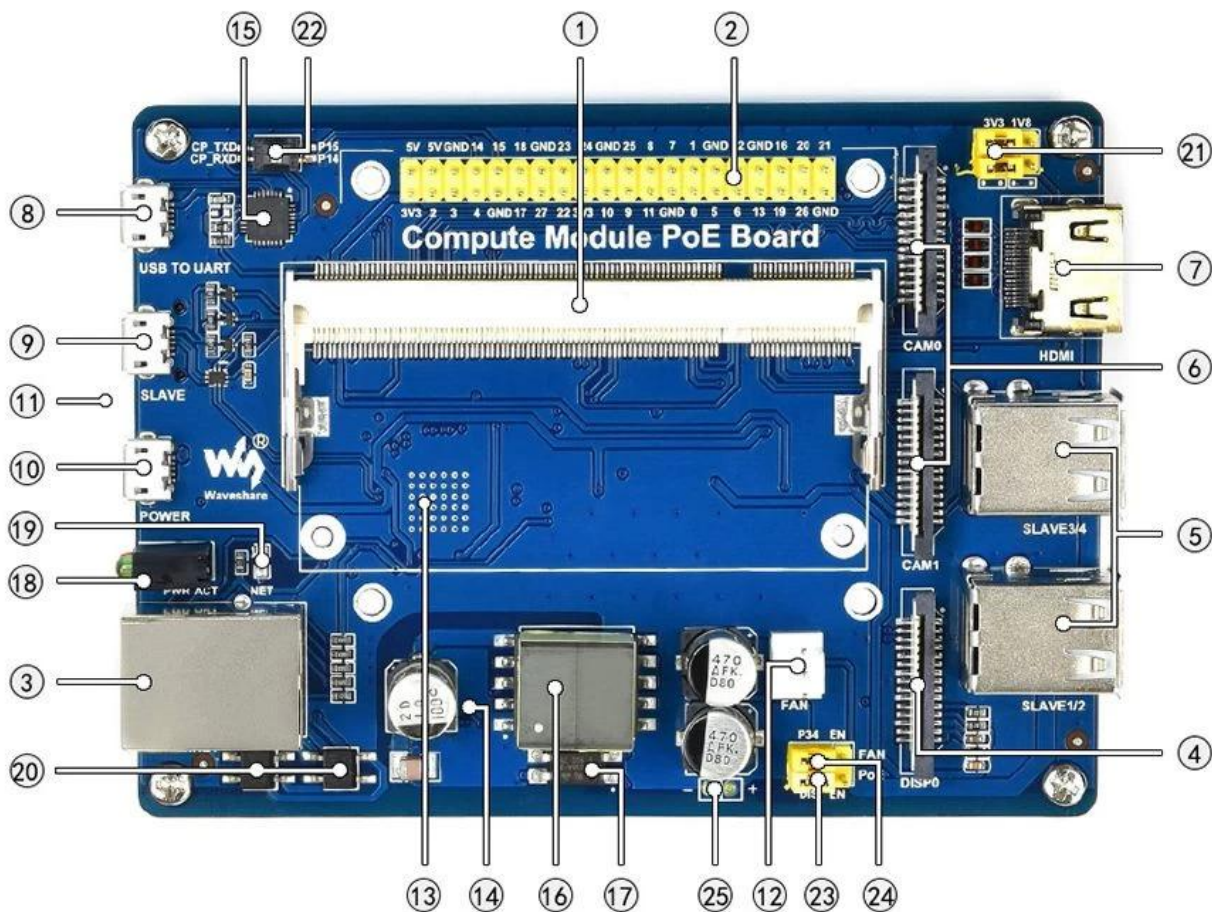
Caratteristiche

- * Intestazione Raspberry Pi GPIO, per il collegamento dei tipi di cappelli di Raspberry Pi
- * Porta Ethernet Auto-negoziazione automatica 10 / 100m, con PoE abilitata
- * Porte USB 4x, consente di collegare ulteriori dispositivi USB
- * 2x interfacce della fotocamera CSI
- * Interfacce HDMI / DSI a bordo per la connessione dei display
- * A bordo USB a UART, per il debug seriale
- * Interfaccia di raffreddamento della ventola, esecuzione automatica di accensione o controllata da IO PIN
- * Adotta SMPS isolato (alimentazione della modalità di commutazione)

Specifiche

- * Alimentazione: porta micro USB / porta Ethernet POE
- * Ingresso di alimentazione PoE: 37V ~ 57V DC in
- * Uscita potenza PoE: 5V 2.5A DC OUT
- * Standard di rete: standard 802.3AF PoE
- * Dimensioni: 114 mm × 84,4mm
- * Formato del foro di montaggio: 3.2mm

Cosa c'è a bordo



1. Interfaccia del modulo di calcola: per il collegamento del modulo di calcolo (cm3 / cm3L / cm3 + / cm3 + l)
2. Intestazione del Raspberry Pi GPIO: per il collegamento di Cappelli PI Raspberry
3. Porta Ethernet abilitata PoE: Auto-negoziante automatica 10 / 100m, per il router di collegamento o l'interruttore con funzione PoE
4. Interfaccia DSI: porte di visualizzazione, per il collegamento del LCD Raspberry PI
5. Porte USB: porte USB 4X, per il collegamento di dispositivi USB
6. Interfaccia CSI: porte della fotocamera 2x CSI, per il collegamento della telecamera Raspberry PI
7. Porta HDMI.
8. Interfaccia USB all'UART: per il debug seriale
9. Interfaccia slave USB: consente di masterizzare l'immagine del sistema in Modulo di calcolo 3/3 +
10. Porto di alimentazione: 5V 2.5a
11. Slot per schede TF (lato inferiore): inserire una scheda micro SD con sistema pre-masterizzazione, per avviare il modulo Compute Module 3/3 + Variante Lite
12. Interfaccia della ventola di raffreddamento
13. LAN9514 (lato inferiore): hub USB completamente integrato e controller Ethernet 10 / 100m
14. Chip di gestione dell'alimentazione PoE SI3404 (lato inferiore)
15. CP2102 convertitore USB a UART
16. Trasformatore di potenza POE EP13
17. Isolatore ottico
18. Due indicatori LED:
Rosso: indicatore di alimentazione PI Raspberry
Verde: indicatore di stato operativo di Raspberry PI
19. Indicatore di rete NET
20. Raddrizzatore del ponte
21. Jumper Config Power VGX: Config the I / O Livello

22. Config Uscita UART:

SINISTRA: collegare la porta seriale CP2102 e la porta seriale PI Raspberry

Destra: Disconnetti la porta seriale CP2102 e la porta seriale del Raspberry PI

23. Configurazione della ventola di raffreddamento:

P34: la ventola è controllata dal programma tramite PP34 PIN

IT: la ventola viene messa direttamente alimentata da 5 V

24. POE CONFIG:

DIS: Disabilita Poe

It: Abilita Poe

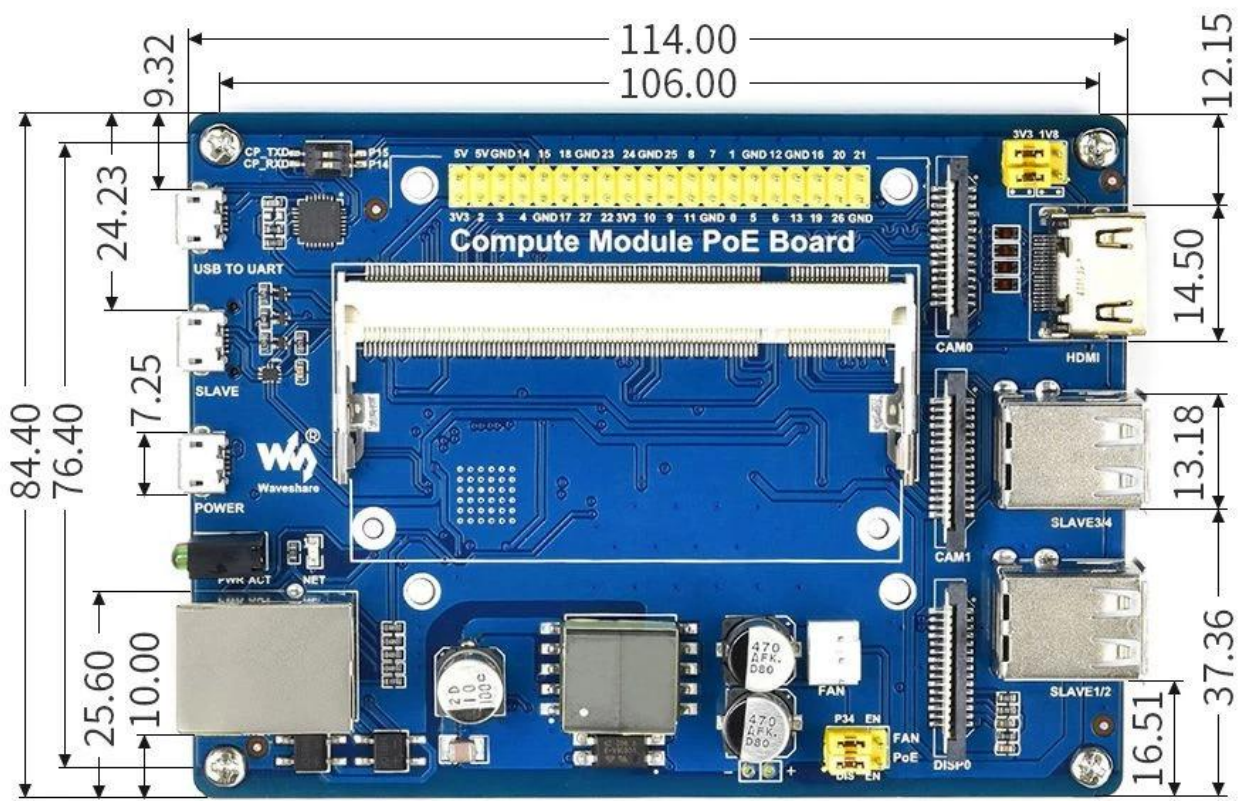
25. Pad di misurazione della tensione di potenza PoE

Esempio



Nota: il modulo di calcolo nella foto non è incluso.

Dimensioni



La nostra squadra

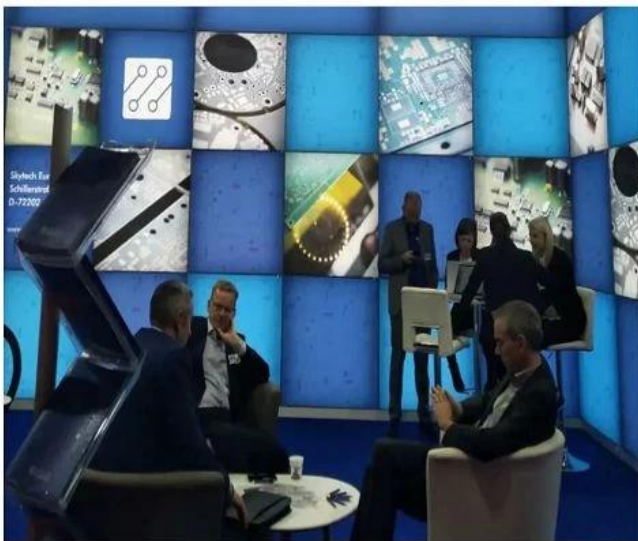
O-LEADING CUSTOMER

To be **RELIABLE**

- Q**uality first ,
- C**ustomer supreme ,
- S**cientifically management ,
- S**triving for famous brand



THE CUSTOMER IS KING



To be **VALUABLE**

- S**cience and technology keeps head ,
- P**ut people first ,
- B**e precise and practical ,
- C**ontribute sincerely

Factory PCB



Automatic vacuum press machine



Drilling Machine



Pattern Plating Machine



Scrubbing Machine



Developing Machine



Routing Machine



High-speed flying probe machine



E-test Machine

Factory SMT



HOW O-LEADING MAKE A PROJECT FOR YOU

Hardware Dispenser Application Not

Automatic Dispenser Application Not

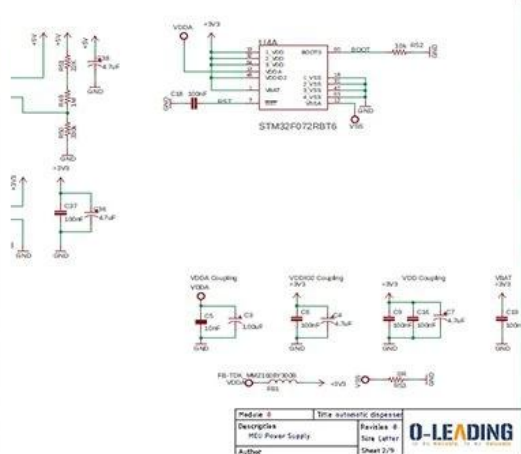
Voltage Table

Volt Pin Number	Description
VDD	Battery voltage
+3V3	+3.3V
+5V	+5V
USB +5V	USB 5V input
+5V/2	Isolated +5V
+12V	12V DC Drive

STM32F072 PINOUT table

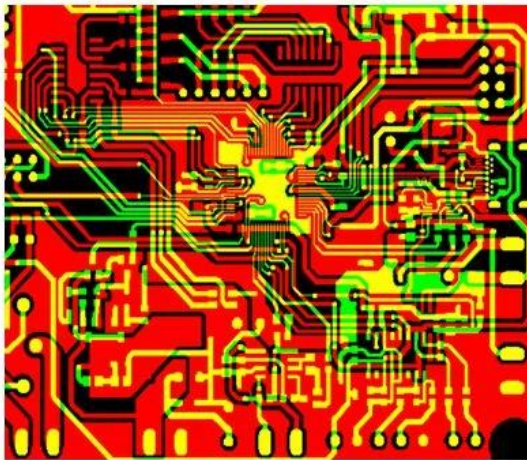
Wire Name	Description	DIO	Mode	Note
SMTN_TOF	Shutdown Time of flight sensor	Output		Logic '0' to shutdown
I2C_SCL_TOF	I2C communication with time of flight sensor	I2C1_SCL		
I2C_SDA_TOF	I2C communication with thermopile sensor	I2C1_SDA		
I2C_SCL_IR	I2C communication with thermopile sensor	I2C2_SCL		
I2C_SDA_IR	I2C communication with thermopile sensor	I2C2_SDA		
RATE_LC	Load cell control pins	Output		
DOUT_LC	Load cell control pins	Output		

O-LEADING
TO BE RELIABLE, TO BE AVAILABLE

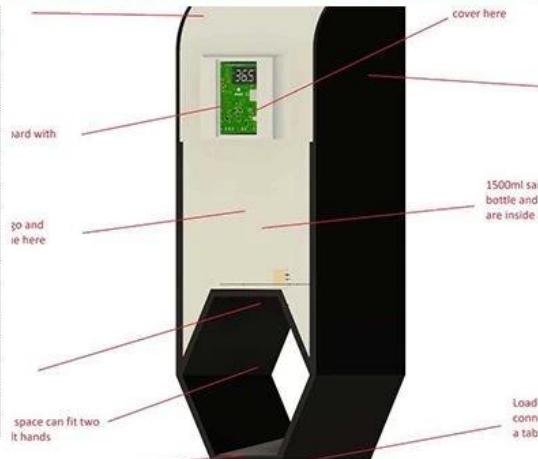


HARDWARE schematics

PCB PRODUCTION COMPONENTS SOURCING



Qty	Value	Device	Parts	Description
4	AK500/2	AK500/2	X1, X2	CONNECTOR
1	AK500/3	AK500/3	X7	CONNECTOR
1	1241148	MA04-2	SV2	
1	PPPC04	MA04-2	SV1	8 POS, 4*2 FEMALE PIN HEAD
1	ML10	ML10	SV4	HARTING
1	8MHZ	XTALL_CSTCE8M	X5	STCE8M00G52-R0 RESONATOR
1	0R	R-0603	R53	Thick Film Resistors - SMD 0603
2	10R	R-0603	R12, R5	Thick Film Resistors - SMD 0603
8	100R	R-0603	R1, R2	Thick Film Resistors - SMD 0603
1	270R	R-0805	R15	Thick Film Resistors - SMD 0605
1	330R	R-0603	R11	Thick Film Resistors - SMD 0603
9	680R	R-0603	R20, R3	Thick Film Resistors - SMD 0603
17	1k	R-0603	R9, R10	Thick Film Resistors - SMD 0603
2	4.7k	R-0603	R17, R6	Thick Film Resistors - SMD 0603
2	5.1k	R-0603	R18, R1	Thick Film Resistors - SMD 0603
9	10k	R-0603	R16, R3	Thick Film Resistors - SMD 0603
9	10k	R-0603	R20, R7	Thick Film Resistors - SMD 0603



PCB Assembly MECHANICAL DESIGN

Skyworth 创维

HET 和而泰
HET INTELLIGENT CONTROL

dongweikeji
东威科技

美的 Midea

STAR-NET
星网锐捷

FORYOU
ADAYO 华阳集团

EDIFIER[®]

Cultraview 金锐显

3nod 三诺

T&W

TCL

AcBel 康舒科技
ACBEL POLYTECH INC.

Honeywell

Schneider
Electric

ZTE 中兴

EMERSON

BYD

PHILIPS

TE
connectivity

VIDEOTON

CUSTOMER VOICE IS **EXTREMELY IMPORTANT** TO US

<p>订单编号: 49335463501024670</p> <p>供应商服务: 非常满意 (5 stars) 按时发货: 非常满意 (5 stars)</p> <p>High quality usb power pcb , pcba manufacturer ★★★★★ Fancy has done an excellent job, whenever we write, she answered us within 1 second, O-leading is very perfect with fast delivery, fast logistics, the most important thing is good quality, good packaging, thank you!</p> <p>回复该评论</p> <p>oem customized rohs pcb drawing schematic s... ★★★★★ We received the boards, the quality is very good, the price is very reasonable, Fancy is very nice & smart & experienced, the logistics is super fast, I will come to see more in the future.</p> <p>回复该评论</p>	<p>订单编号: 49922411001024670</p> <p>供应商服务: 非常满意 (5 stars) 按时发货: 非常满意 (5 stars)</p> <p>High TG180 FR-4 Circuit HDI PCB 94V0 Board... ★★★★★ This is a very difficult PCB design, but we are lucky to find O-leading to support the PCB for us very good to a PCB supplier.</p> <p>universal FR4 Multilayer PCB washing machine... ★★★★★ Fancy gives us very excellent service, very professional and experienced, O-leading is the best one of our suppliers, very happy to work with them.</p>
<p>订单编号: 49298271001024670</p> <p>供应商服务: 非常满意 (5 stars) 按时发货: 非常满意 (5 stars)</p> <p>High TG180 FR-4 Circuit HDI PCB 94V0 Board ... ★★★★★ perfect product, perfect PCB supplier!</p> <p>回复该评论</p> <p>oem customized rohs pcb drawing schematic s... ★★★★★ Very good and professional PCB product as usual!</p> <p>回复该评论</p> <p>Strip LED Aluminum FR-4 lighting PCB board 9... ★★★★★ High quality, fast delivery, good service, competitive price, lucky and happy to purchase from O-leading!</p> <p>回复该评论</p>	<p>订单编号: 49024962001024670</p> <p>United States 供应商服务: 非常满意 (5 stars) 按时发货: 非常满意 (5 stars)</p> <p>High quality Keyboard pcb & pcba Factory SMT... ★★★★★ Top quality, it's the right choice to choose O-leading to make the PCB & PCBA</p> <p>回复该评论</p>
	<p>订单编号: 499862201024670</p> <p>供应商服务: 非常满意 (5 stars) 按时发货: 非常满意 (5 stars)</p> <p>Professional Printed Circuit Board Manufactur... ★★★★★ Very high quality PCB products, O-leading is the best PCB supplier that we have ever worked with.</p>
	<p>订单编号: 44068794501034670</p> <p>供应商服务: 非常满意 (5 stars) 按时发货: 非常满意 (5 stars)</p> <p>High TG180 FR-4 Circuit HDI PCB 94V0 Board ... ★★★★★ We bought two batches, one by DHL, the other one by air, good quality and fast delivery!</p>

LISTEN TO **CUSTOMER VOICE**

<p>订单编号: 40903347501024670</p> <p>供应商服务: 非常满意 (5 stars) 按时发货: 非常满意 (5 stars)</p> <p>Strip LED Aluminum FR-4 lighting PCB board 9... ★★★★★ Very fast delivery! Fantastic, good job!!!</p> <p>Professional Printed Circuit Board Manufactur... ★★★★★ Very happy to great support from O-leading, they are not only professional on the PCB, but also provide good PCB products, very good supplier!</p>	<p>订单编号: 36919647001024670</p> <p>供应商服务: 非常满意 (5 stars) 按时发货: 非常满意 (5 stars)</p> <p>AML-S802 Quad-core Android embedded boar... ★★★★★ Good products</p> <p>Fast delivery low cost pcb fabrication O-leadin... ★★★★★ Good supplier</p>
<p>hot sale rigid-flexible PCB with 0.2mm BGA an... ★★★★★ very professional supplier</p> <p>High Quality custom FPCB/Flex PCB/FPC/Flexi... ★★★★★ Good product</p> <p>OEM ODM PCBA Bluetooth Wireless Marking G... ★★★★★ high soldering quality</p> <p>Electronic parts haptic pcba Circuit Board asse... ★★★★★ Very Good product</p>	<p>Lidar IR Sensor board pcba(H08R6x) ★★★★★ perfect product</p> <p>Customized PCBA design PCB design ★★★★★ perfect</p> <p>Audio Speaker and Headphone Jack (H07R3x) ★★★★★ High quality, good</p>
<p>订单编号: 37378603001024670</p> <p>供应商服务: 非常满意 (5 stars) 按时发货: 非常满意 (5 stars)</p> <p>Raspberry pi 0 Zero Raspberry Pi Zero PI W ver... ★★★★★ Fantastic products!!!</p> <p>double layer pcb with red S/M and LF-HASL su... ★★★★★ Good!</p>	<p>half hole pcb, half hole pcb module, half hole m... ★★★★★ Top half hole pcb supplier, very perfect goods</p> <p>High Quality custom FPCB/Flex PCB/FPC/Flexi... ★★★★★ this rigid-flexible pcb quality is perfect!</p> <p>Electronic parts haptic pcba Circuit Board asse... ★★★★★ Very satisfied with O-leading products and quality, especially their on-time delivery, fantastic!</p>

Be kind to your client, because he has many choices, but he chooses you instead.

Certificazioni

O-LEADING *TRAINING*



Keep *LEARNING*

There's a phrase in Buddhism, 'Beginner's mind.'

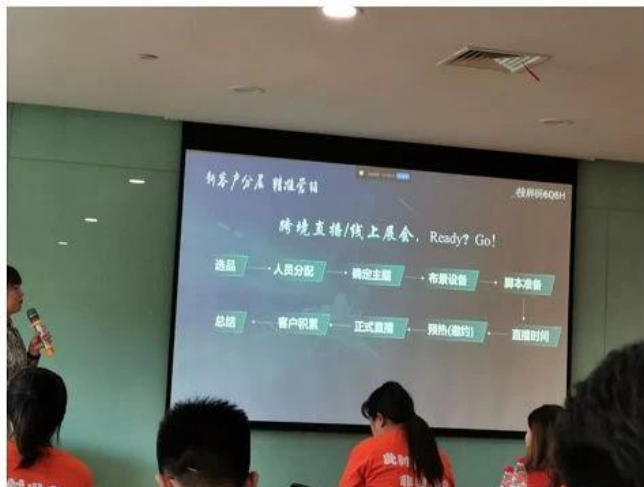
It's wonderful to have a beginner's mind

WE HAVE A *DREAM*

Keep *RUNNING*

I would like to live to study, and not study to live.

----Bacon





Test Report No. SZXEC1900530401 Date: 30 Mar 2019 Page 1 of 6

O-LEADING SUPPLY CHAIN (HK) CO., LIMITED
1313.FLOOR 13, FORTUNE BUILDING, DANSHUI TOWN, HUIYANG DISTRICT, HUIZHOU, GUANGDONG, CHINA

The following sample(s) was/were submitted and identified on behalf of the clients as : OSP

SGS Job No. : RP19-005089 - SZ
Date of Sample Received : 22 Mar 2019
Testing Period : 22 Mar 2019 - 30 Mar 2019
Test Requested : Selected tests(s) as requested by client.
Test Method : Please refer to next page(s).
Test Results : Please refer to next page(s).

Conclusion : Based on the performed tests on submitted sample(s), the results of Lead, Mercury, Cadmium, Hexavalent chromium, Polybrominated biphenyls (PBBs), Polybrominated diphenyl ethers (PBDEs) and Phthalates such as Bis(2-ethylhexyl) phthalate (DEHP), Butyl benzyl phthalate (BBP), Dibutyl phthalate (DBP), and Diisobutyl phthalate (DIBP) comply with the limits as set by RoHS Directive (EU) 2015/863 amending Annex II to Directive 2011/65/EU.

Signed for and on behalf of
SGS-CSTC Standards Technical Services Co., Ltd. Shenzhen Branch

Tina
Tina Fan
Approved Signatory



Unless otherwise agreed in writing, this document is issued by the Company subject to its General Conditions of Service printed on the reverse side of this document or available at www.sgs.com. The Client's attention is drawn to the limitation of liability, indemnification and jurisdiction clauses defined therein. Any holder of this document is advised that information contained herein reflects the Company's findings at the time of its intervention only and within the limits of the Client's instructions. In any case, the Company's sole responsibility is to its Client and the document does not exonerate parties to a transaction from respecting all their rights and obligations under the transaction documents. This document cannot be reproduced or used in any manner whatsoever without the prior written approval of the Company. Any unauthorized alteration, forgery or falsification of the content or appearance of this document is unlawful and offenders may be prosecuted to the fullest extent of the law. Unless otherwise stated the liability shown in this report refers only to the specific tested item.

Attention: To check the authenticity of testing SGS-CSTC Reports & certificates, please contact us at telephone: (86-755) 8307 1443 or website: CN.sgs.com/verify

SGS 检测有限公司 深圳分公司 地址: 深圳市宝安区西乡街道宝安大道518129号 邮编: 518129 电话: (86-755) 25288888 / (86-755) 8307 1443
SGS 检测有限公司 深圳分公司 地址: 深圳市宝安区西乡街道宝安大道518129号 邮编: 518129 电话: (86-755) 25288888 / (86-755) 8307 1443

Member of the SGS Group (SGS SA)



Test Report No. SZXEC1900530401 Date: 30 Mar 2019 Page 2 of 6

Test Results :

Test Part Description :

Specimen No.	SGS Sample ID	Description
SN1	SZX19-005304.001	Green"PCB"

- Remarks :
- (1) 1 mg/kg = 1 ppm = 0.0001%
 - (2) MDL = Method Detection Limit
 - (3) ND = Not Detected (< MDL)
 - (4) "-" = Not Regulated

RoHS Directive (EU) 2015/863 amending Annex II to Directive 2011/65/EU

Test Method : With reference to IEC 62321-4:2013+A1:2017, IEC62321-5:2013, IEC62321-7-2:2017, IEC 62321-6:2015 and IEC62321-8:2017, analyzed by ICP-OES, UV-Vis and GC-MS.

Test Item(s)	Limit	Unit	MDL	0/1
Cadmium (Cd)	100	mg/kg	2	ND
Lead (Pb)	1,000	mg/kg	2	8
Mercury (Hg)	1,000	mg/kg	2	ND
Hexavalent Chromium (Cr(VI))	1,000	mg/kg	8	ND
Sum of PBBs	1,000	mg/kg	-	ND
Monobromobiphenyl	-	mg/kg	5	ND
Dibromobiphenyl	-	mg/kg	5	ND
Tribromobiphenyl	-	mg/kg	5	ND
Tetrabromobiphenyl	-	mg/kg	5	ND
Pentabromobiphenyl	-	mg/kg	5	ND
Hexabromobiphenyl	-	mg/kg	5	ND
Heptabromobiphenyl	-	mg/kg	5	ND
Octabromobiphenyl	-	mg/kg	5	ND
Nonabromobiphenyl	-	mg/kg	5	ND
Decabromobiphenyl	-	mg/kg	5	ND
Sum of PBDEs	1,000	mg/kg	-	ND
Monobromodiphenyl ether	-	mg/kg	5	ND
Dibromodiphenyl ether	-	mg/kg	5	ND
Tribromodiphenyl ether	-	mg/kg	5	ND
Tetrabromodiphenyl ether	-	mg/kg	5	ND
Pentabromodiphenyl ether	-	mg/kg	5	ND



Unless otherwise agreed in writing, this document is issued by the Company subject to its General Conditions of Service printed on the reverse side of this document or available at www.sgs.com. The Client's attention is drawn to the limitation of liability, indemnification and jurisdiction clauses defined therein. Any holder of this document is advised that information contained herein reflects the Company's findings at the time of its intervention only and within the limits of the Client's instructions. In any case, the Company's sole responsibility is to its Client and this document does not exonerate parties to a transaction from respecting all their rights and obligations under the transaction documents. This document cannot be reproduced or used in any manner whatsoever without the prior written approval of the Company. Any unauthorized alteration, forgery or falsification of the content or appearance of this document is unlawful and offenders may be prosecuted to the fullest extent of the law. Unless otherwise stated the liability shown in this report refers only to the specific tested item.

Attention: To check the authenticity of testing SGS-CSTC Reports & certificates, please contact us at telephone: (86-755) 8307 1443 or website: CN.sgs.com/verify

SGS 检测有限公司 深圳分公司 地址: 深圳市宝安区西乡街道宝安大道518129号 邮编: 518129 电话: (86-755) 25288888 / (86-755) 8307 1443
SGS 检测有限公司 深圳分公司 地址: 深圳市宝安区西乡街道宝安大道518129号 邮编: 518129 电话: (86-755) 25288888 / (86-755) 8307 1443

Member of the SGS Group (SGS SA)



ZPMV2.E490354 - WIRING, PRINTED - COMPONENT

Wiring, Printed - Component

See General Information for Wiring, Printed - Component

O-LEADING SUPPLY CHAIN (HK) CO LTD
 ROOM 1205, 12/F
 TAI SANG BANK BLDG
 130-132 DES VOEUS ROAD
 CENTRAL, HONG KONG

E490354

Type	Cond Width			SS/ DS/ DSO	Max	Max		Meets UL796	C T		
	Min	Cond	Area		Solder	Oper	Flame				
	Min	Edge								Thk	Limits
mm(in)	mm(in)	mic(mil)	mm(in)	C	sec	C	Class	DSR	I		
Multilayer (mass laminate) printed wiring boards.											
O-LEADING-401	0.1 (0.004)	0.3 (0.012)	34 (1.34)	DS	12.7 (0.5)	260	10	130	V-0	-	-
O-LEADING-407	0.08 (0.003)	0.2 (0.008)	17 (0.67)	DS	9.7 (0.4)	260	10	130	V-0	All	-
Multilayer printed wiring boards.											
O-LEADING-408	0.125 (0.005)	0.125 (0.005)	12 (0.47) Int:136	DS	50.8 (2.0)	280	20	130	V-0	All	*
Single layer printed wiring boards.											
O-LEADING-002	0.38 (0.015)	1.14 (0.045)	34 (1.34)	SS	19.1 (0.8)	260	10	105	V-0	All	-
O-LEADING-003	0.38 (0.015)	1.14 (0.045)	34 (1.34)	SS	19.1 (0.8)	260	10	130	V-0	▲	-
O-LEADING-033	0.15 (0.006)	0.3 (0.012)	34 (1.34)	SS	25.4 (1.0)	260	10	120	V-0	All	-
O-LEADING-205	0.1 (0.004)	0.3 (0.012)	34 (1.34)	DS	69.6 (2.7)	260	10	130	V-0	All	-
O-LEADING-206	0.15 (0.006)	0.33 (0.013)	17 (0.67)	DS	69.6 (2.7)	260	10	130	V-0	All	-
O-LEADING-D01	0.14 (0.006)	0.15 (0.006)	33 (1.30)	DS	25.4 (1.0)	260	10	130	V-0	All	*
O-LEADING-S01	0.25 (0.010)	0.25 (0.010)	17 (0.67)	SS	25.4 (1.0)	260	4	130	V-0	All	*

WIRING, PRINTED - COMPONENT | UL Product iQ

O-LEADING-S02	0.2 (0.008)	0.2 (0.008)	17 (0.67)	SS	25.4 (1.0)	260	4	130	HB	▲	*
O-LEADING-S03	0.25 (0.010)	0.25 (0.010)	34 (1.34)	SS	25.4 (1.0)	260	4	130	V-0	All	*

* - CTI marking is optional and may be marked on the printed wiring board.

Marking: Company name or file number and type designation. May be followed by a suffix to denote factory identification or burning test classification.

并不是所有出现在本数据库中的公司名称和产品都满足了UL跟踪检验服务的要求。只有带有UL标志的产品，才应该被视为经过UL认证，并满足UL跟踪检验服务的要求。注意查看产品上的标志。

UL 允许在线认证目录中所含材料的复制遵循以下条件：1.指南信息、装配、构造、设计、系统和/或认证（文件）必须在不篡改任何数据（或图纸）的情况下完整且无误导性地呈现。2.经 UL 允许从在线认证目录转载“声明必须出现在所提取材料的邻近位置。此外，转载材料必须包含以下格式的版权声明：“© 2019 UL LLC”

Capacità di processo

Capacità di produzione PCB.

Conteggio del livello	1Layer-32layer.
Spessore di rame finito	1 / 3OZ-12OZ
Min Larghezza linea / spaziatura interna	3.0mil / 3.0mil.
Larghezza minima linea / spaziatura esterna	4.0mil / 4.0mil.
Rapporto Max Aspect.	10: 1.
Spessore del bordo	0,2 mm-5.0mm.
Dimensione massima del pannello (pollici)	635 * 1500mm.
Dimensione minima del foro forato	4Mil
Tolleranza del foro piegata	+/- 3mil.
BIIND / Vias sepolti (tipi AII)	Sì
Via Riempimento (conduttivo, non-conduttivo)	Sì
Materiale di base	FR-4, FR-4High TG. MATERIALE GRATUITO FREE, ROGERS, BASE DI ALLUMINIO,Poliimmide, rame pesante
Finiture superficiali	Hasl, osp, enig, hal-lf, Immersion argento,Tin di LMMER, dita d'oro, inchiostro del carbonio

Capacità di produzione SMT.

Materiale PCB	FR-4, CEM-1, CEM-3, scheda a base di alluminio, FPC
Dimensione max PCB.	510x1500mm.
MIN Dimensioni PCB.	50x50mm.
Spessore PCB.	0,5 mm-4.5mm.
Spessore del bordo	0,5-4mm.
Dimensione dei componenti min	0201.
Componente di dimensioni del chip standard	0603 e più grande.
Componente massima altezza	15mm.
Min Pitch	0.3mm.
Min BGA Ball Pitch	0.4mm.
Precisione del posizionamento	+/- 0,03mm.

Confezione e consegna

Shipping service



Quick Turn Lead Time		
Layer Count:	Lead Tim	Special Requirement
1L/2L	2-3days	24 Hours,48 Hours
4L	3-4days	48 Hours
6L	4-5days	72 Hours
8L	5-6days	NA
10L	6-7days	NA
12L	7-8days	NA
14L	8-9days	NA

Standard Lead Time		
Layer Count:	Sample Lead Time	Volume order lead time
2L	4 days	10 days
4L	5 days	11 days
6L	6 days	12 days
8L	8 days	14 days
10L	10 days	16 days
12L	12 days	18 days
14L	14 days	20 days
16-32L	18 days	24 days

FAQ

1. In che modo gli o-leader garantiscono la qualità? Il nostro standard di alta qualità è ottenuto con quanto segue.

- 1.1 Il processo è rigorosamente controllato secondo gli standard ISO 9001: 2008.
- 1.2 Ampio uso del software nella gestione del processo di produzione
- 1.3 Attrezzature e strumenti di test all'avanguardia. Per esempio. Sonda volante, ispezione a raggi X, AOI (ispettore ottico automatico) e TIC (test in circuito).
- 1.4. Team di garanzia della qualità ridotto con processo di analisi del caso fallimento
- 1.5. Formazione e istruzione del personaleContinuo

2. In che modo O-leader mantiene il prezzo competitivo?

Nell'ultimo decennio, i prezzi di molte materie prime (ad es. Rame, prodotti chimici) erano raddoppiati, triplicati o quadruplicati; La valuta cinese RMB aveva apprezzato il 31% sul dollaro USA; E anche il nostro costo del lavoro è aumentato in modo significativo.

Tuttavia, o-leader ha mantenuto il prezzo fisso. Questo possiede interamente alle nostre innovazioni nel ridurre i costi, evitando i rifiuti e il miglioramento dell'efficienza. I nostri prezzi sono molto competitivi nel settore allo stesso livello di qualità.

Crediamo in una partnership win-win con i nostri clienti. La nostra partnership sarà reciprocamente vantaggiosa se possiamo fornirti un costo e una qualità di Edgeon.

3. Che tipo di schede possono il processo di leader o?

Common FR4, Schede ad alte TG e alogeni, Rogers, Arlon, Telfon, alluminio / schede a base di rame, PI, ecc.

4. Quali dati sono necessari per la produzione PCB e PCBA?

4.1 BOM (Bill of Materials) Con Designatori di riferimento: descrizione dei componenti, nome del produttore e numero di parte.

4.2 File Gerber PCB.

4.3 Disegno di fabbricazione PCB e disegno di assemblaggio PCBA.

4.4 Procedure di prova.

4.5 Eventuali restrizioni meccaniche come requisiti di altezza di assemblaggio.

5. Qual è il flusso di processo tipico per PCB multistrato?

Taglio del materiale → Film secco interno → Interiore dell'incisione → Interno Aoi → Multi-Bond → Strati Stack Up Pressatura → Foratura → PTH → Placcatura del pannello → Pellicola a secco esterno → Pellicola a secco → Placcatura del motivo → Incisione esterna → Esterno Aoi → Maschera di saldatura → Marchio del componente → Finitura superficiale → Routing → E / T → Ispezione visiva.

6. Quali sono le apparecchiature chiave per la produzione di hdi?

L'elenco delle apparecchiature chiave è il seguente: perforatrice laser, macchina per la pressatrice, linea VCP, macchina per esposizione automatica, LDI e ecc.

Le apparecchiature che abbiamo sono le migliori del settore, le perforatrici laser provengono da Mitsubishi e Hitachi, le macchine LDI sono provenienti da schermo (Giappone), anche le macchine per l'esposizione automatica sono anche da Hitachi, tutte effettuano che possiamo soddisfare i requisiti tecnici del cliente.

7. Quanti tipi di finitura superficiale o-piombo possono fare?

O-Il leader ha la serie completa di finitura superficiale, come ad esempio: enig, osp, lf-hasl, placcatura in oro (morbido / duro), argento ad immersione, stagno, placcatura d'argento, placcatura di stagno, inchiostro di immersione e ecc. OSP, enig, osp + enig Comunemente usato sull'HDI, di solito consigliamo di utilizzare un client o osps osp + ITIG se la dimensione del pad BGA è inferiore a 0,3 mm.

8. Qual è la tua capacità di FPC? L'o-leader può fornire anche un servizio SMT?

O-leader in grado di fabbricare il FPC dal singolo livello a 8layer, le dimensioni del pannello di lavoro possono essere grandi come 2000mm * 240mm, si prega di trovare i dettagli nella pagina "Capacità Flex" Forniamo anche un servizio SMT one stop al cliente.

9. Quali sono i principali fattori che influenzeranno il prezzo del PCB?

Materiale;

Finitura superficiale;

Difficoltà tecnologica;

Criteri di qualità diversi;

Caratteristiche del PCB;

Termini di pagamento;

Diversi paesi produttivi.

10. Qual è la definizione di PCB, PWB e FPC e qual è la differenza?

PCB è corto per circuito stampato;

PWB è corto per la scheda di filo stampato, stesso significato del circuito stampato;

FPC è corto per una scheda stampata flessibile.

11. Quali fattori dovrebbero essere considerati quando si sceglie il materiale per una scheda PCB?

Sotto i fattori dovrebbero essere considerati quando scegliamo il materiale per PCB:

Il valore TG del materiale dovrebbe essere maggiore della temperatura operativa;

Basso materiale CTE ha una buona prestazione della stabilità termica;

Buone prestazioni termiche resistenze: normalmente i PCB sono necessari per resistere a 250 °C per almeno 50 anni.

Buona piattezza; In considerazione delle proprietà elettriche, il materiale di bassa perdita / alta permittività è utilizzato su PCB ad alta frequenza; Substrato in fibra di vetro polimidrico utilizzato per PCB flessibile; Il nucleo in metallo viene utilizzato quando il prodotto ha requisito rigoroso della dissipazione del calore.

12. Quali sono i meriti del PCB rigido-Flex di O-Stainer?

Il PCB rigido-Flex di O-Leading ha i caratteri di FPC e PCB, quindi può essere utilizzato in alcuni prodotti speciali. Alcune parti sono flessibili mentre l'altra parte rigida, può aiutare a salvare lo spazio interno del prodotto, ridurre il volume del prodotto e migliorare le prestazioni.

13. Come fare il calcolo dell'impedenza?

Il sistema di controllo dell'impedenza viene eseguito utilizzando alcuni tagliandi di prova, il SI6000 morbido e l'apparecchiatura CITS 500S da strumenti polari.

L'attrezzatura misura l'impedenza su un coupon di configurazione del brano rappresentativo di cui il cliente ci ha dato un valore e una tolleranza determinati.