

Description du produit

Détails rapides

Lieu d'origine	Guang Dong, Chine (continentale)	Marque	O-leader
Matériel de base	FR-4 ,, Aluminium	Épaisseur de cuivre	0.5oz-5oz
Min. Taille du trou	0.2mm	Min. Largeur de ligne	0.2mm
Finition de surface applicable à	Immersion Gold, OSPR, HASL sans plomb	Épaisseur du tableau	0,1-5mm
certificats	LED, téléphone portable, climatiseurs, machines à laver	personnage	Contrôle industriel PCB
certificats	ISO9001, UL, ROHS, SGS	Q / CTN	10pcs-100pcs
poids	0.01kg -5kg	Moq	10pcs
Numéro de modèle	Fabricant PCBA de l'Assemblée PCB Bank Power Bank	Min. Interligne	0.2mm
Couleur	bleu, rouge, vert, noir, jaune	le prix	0,1 \$ à 10 \$
type de conception	exigence du client	Taille	0,01m3-10m3

Emballage et livraison

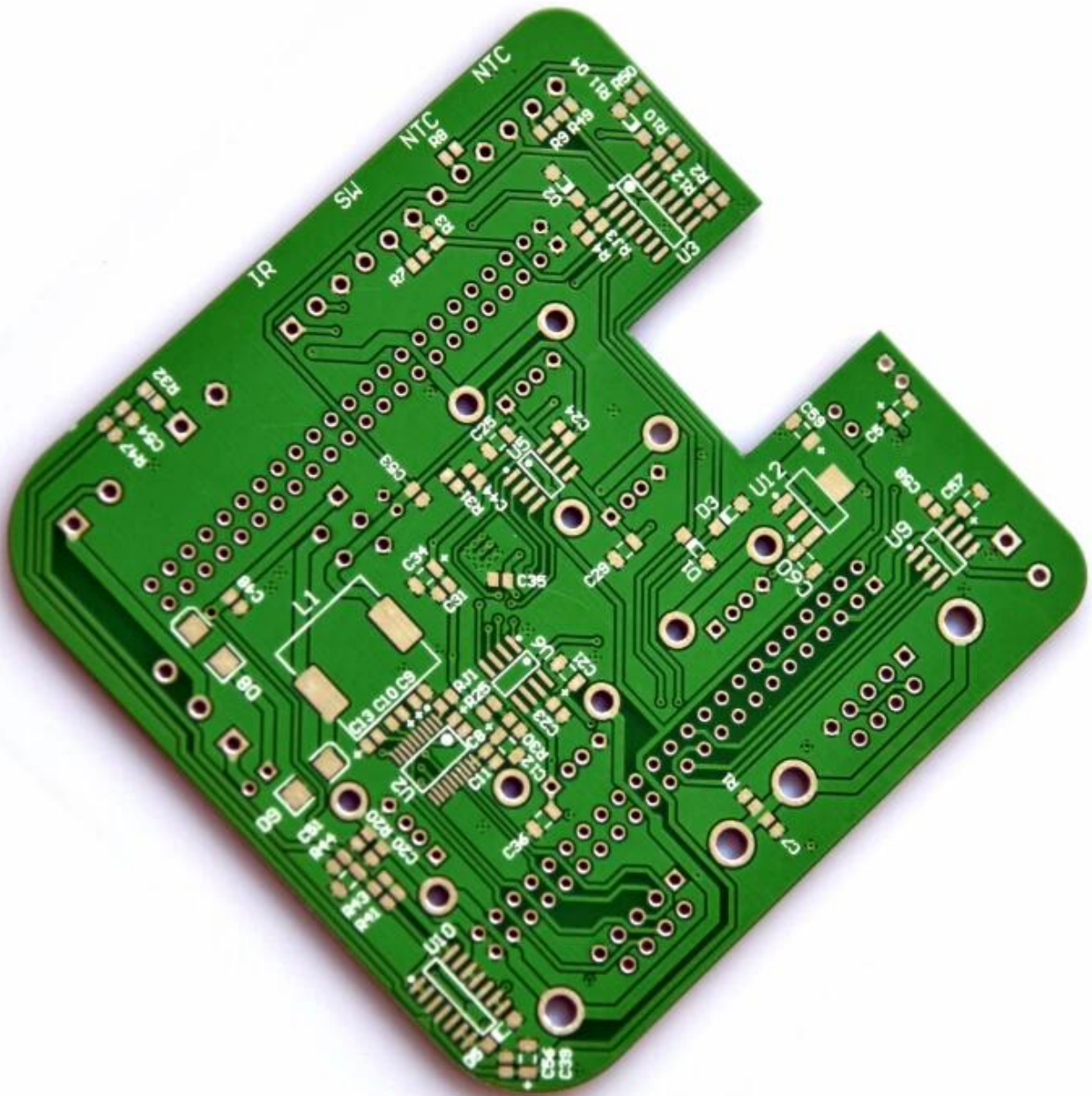
Détails de l' emballage	16 ans Professional OEM PCB Board Fabricant
détail de livraison	7-12 jours

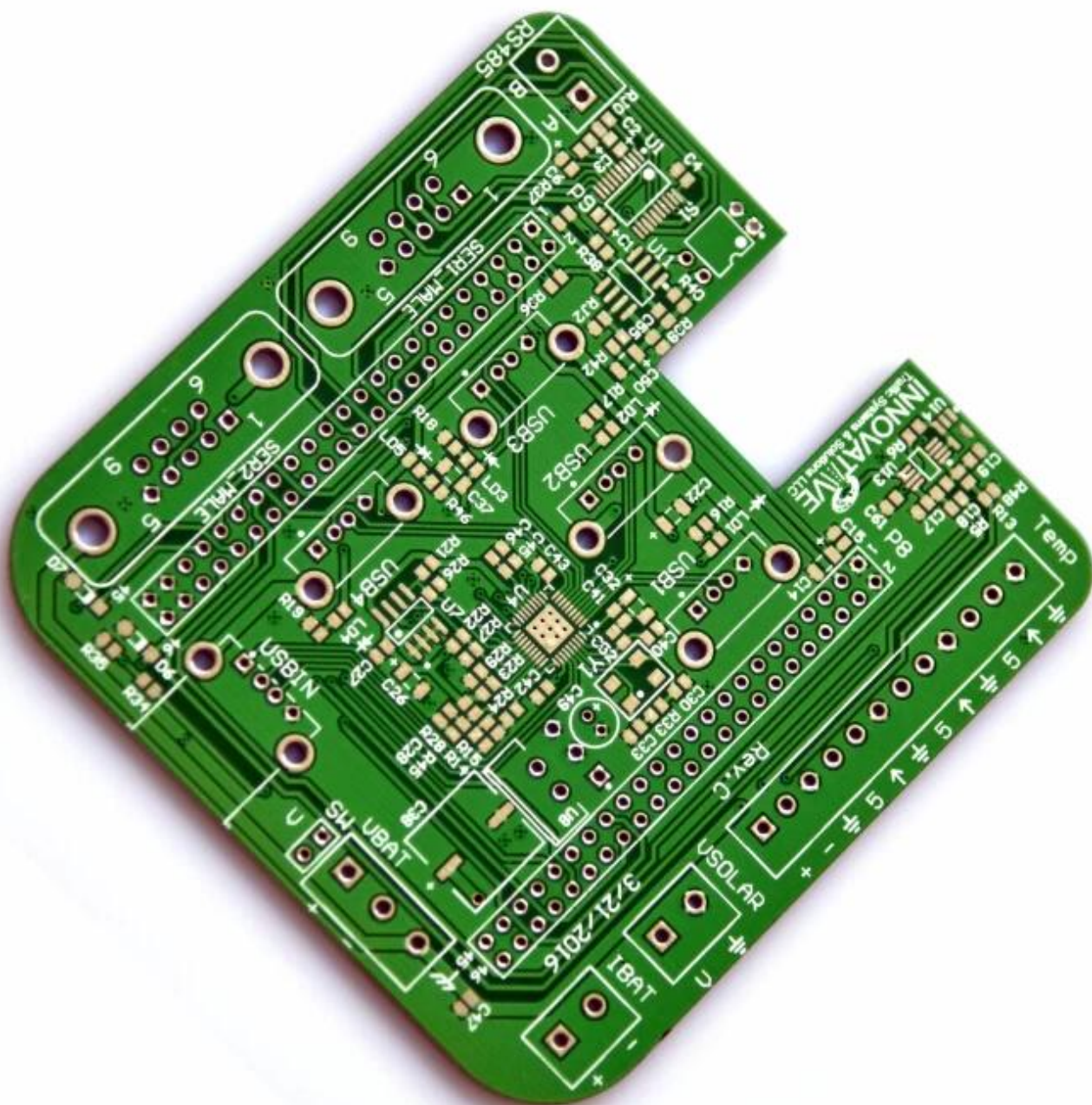
Description du produit

16 ans Professional OEM PCB Board Manufacture

Objet	2014		2015 ~ 2016		2017 ~ 2018	
	Le volume	Échantillon	Le volume	Échantillon	Le volume	Échantillon
Compte de couche	32	42	38	44	42	48
Ligne min / espace (µm)	50/50	40/45	40/45	40/40	35/40	35/35
Trou de forage min Diamètre (mm)	0,15	0.10	0,15	0.10	0,15	0.10
Ratio d'aspect de Pth	14: 1	16: 1	16: 1	18: 1	18: 1	20: 1
N + c + n	4 + C + 4	5 + C + 5	5 + C + 5	6 + C + 6	5 + C + 5	6 + C + 6
Toute interconnexion de couche	5 + 2 + 5	6 + 2 + 6	5 + 2 + 5	6 + 2 + 6	5 + 2 + 5	6 + 2 + 6
Remplissage de plaques via	OUI	-	OUI	-	OUI	-
Min. Épaisseur de base (exclure le cuivre) (µm)	50	40	40	30	40	30
Min. Diamètre de perceuse au laser (µm)	75	65	65	50	50	40

VIA sur enterré trou / empilé via	OUI	-	OUI	-	OUI	-
Matériel	FR4, Megtron, Nelco, Rogers, Cuivre lourd, etc.					
PCB de condensateur intégré	OUI	-	OUI	-	OUI	-
Processus de surface	HASL sans plomb, Enig, OSP, Silver Immersion, Tin Immersion, Or flash, placage doré, placage doré dur sélectif, Masque de soudure pelable, encre de carbone					





[Bâche PCB de machine à laver, fabricant de circuits imprimés à double face en Chine](#)