

Description du produit

FINITION : CETTE COMMISSION EST OR PLAQUÉ SELON IPC-6012.
ÉPAISSEUR sera .050uM sur 3-6uM NICKEL.

PLAQUE DE CUIVRE TROUS MINIMUM.025 AVG,.020 MIN... TROUS NE PEUVENT PAS ÊTRE BRANCHÉS

Pack avec le film de bulle transparente incolore, 25 PCS V sac, mettre le déshydratant en flanc, mettre carte indicateur humidité par dessus

Structure de la couche

L1---HOZ

-7 PP-

--

L2---1OZ

-CORE 9.05mil-

L3---1OZ

--

-7 PP-

L4---HOZ

Définitions de couche :

- *. GCMT - revêtement conforme haut masque
- *. GTP - pâte à braser Albums
- *. GTO - sérigraphie haut de la page
- *. GTS - Soldermask Albums
- *. GTL - couche supérieure

*. G2L - couche intérieure Signal 1

=====

*. G3I - couche intérieure Signal 2

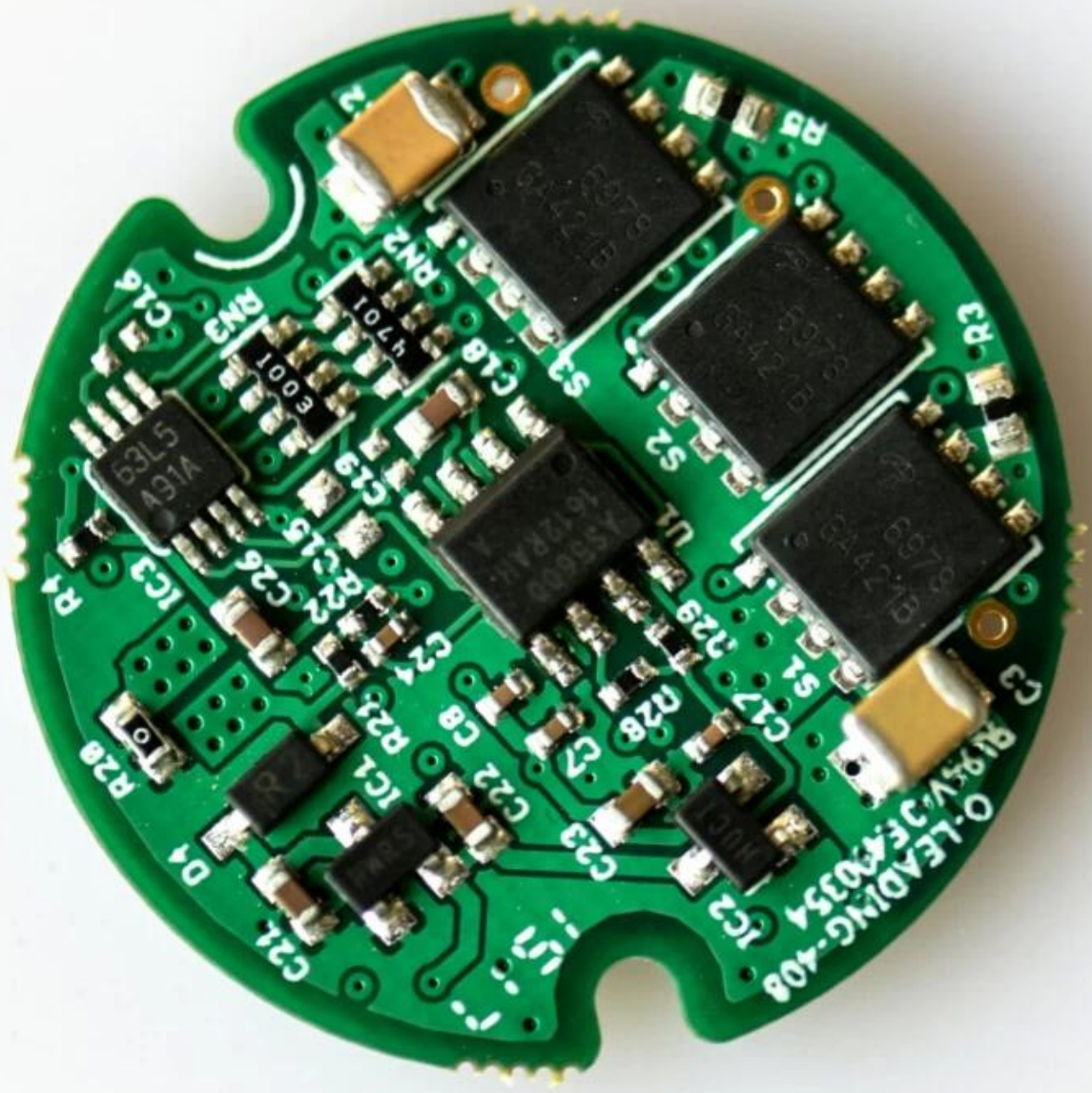
*. GBL - couche de fond

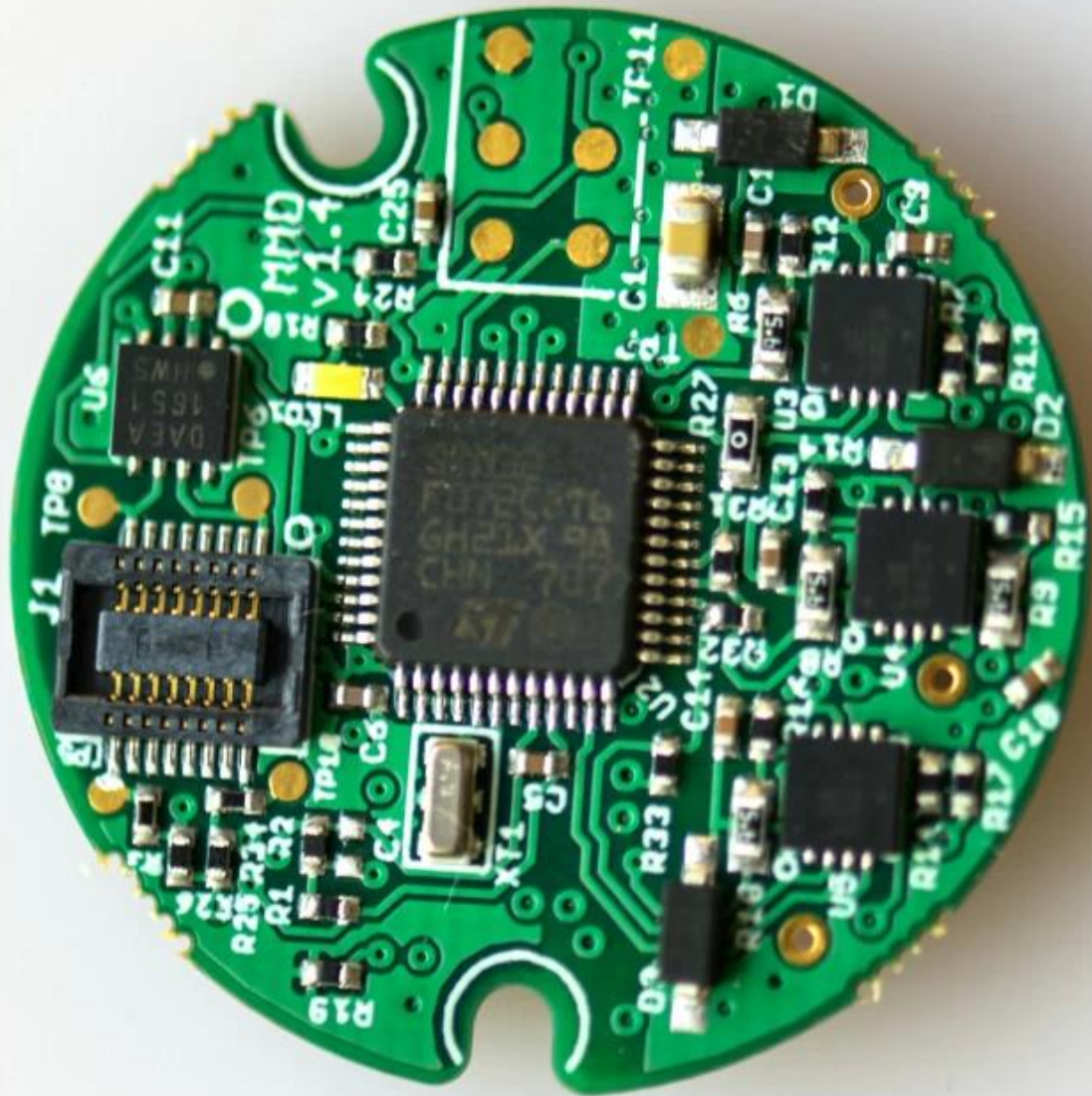
*. GBS - bas Soldermask

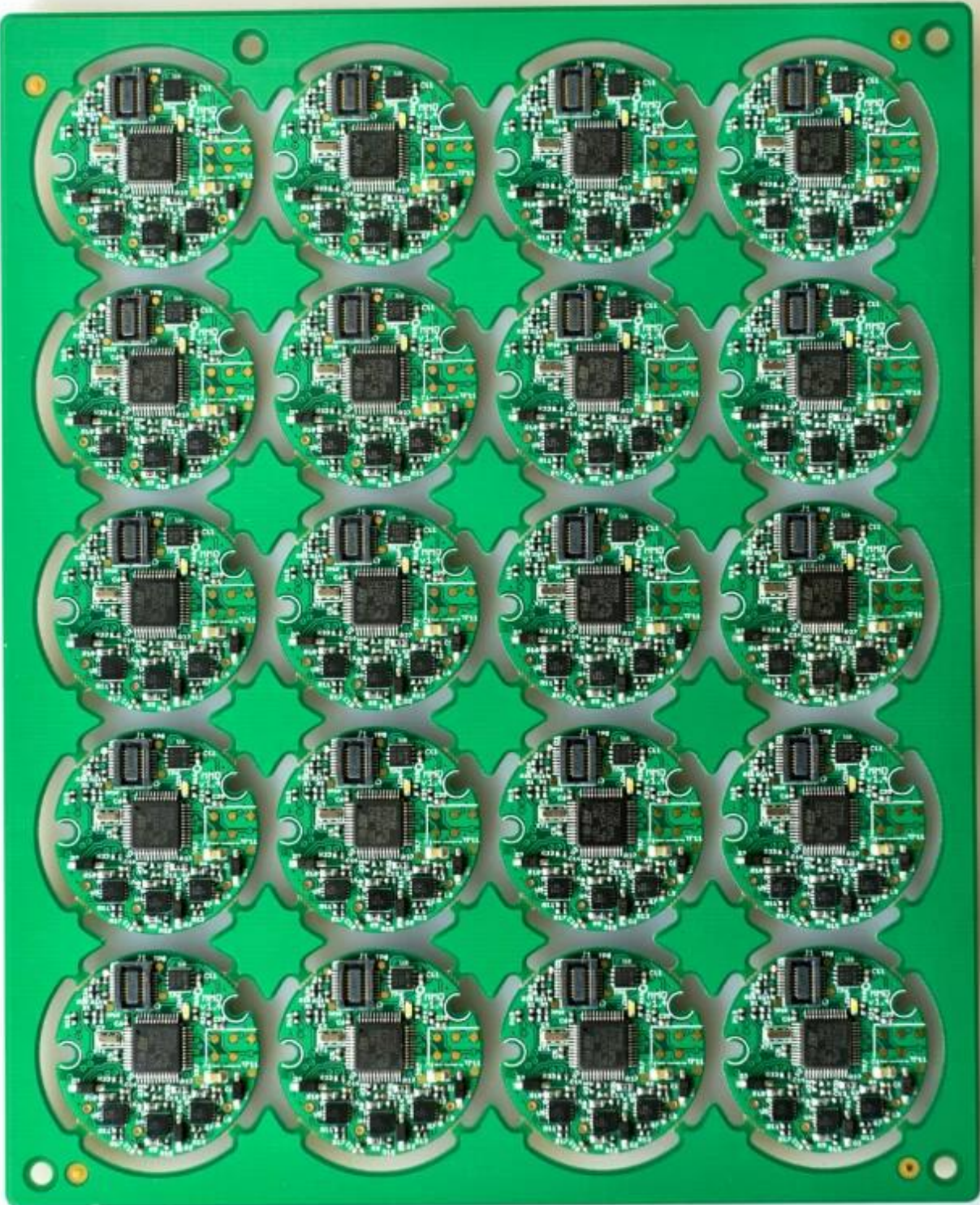
*. GBO - fond sérigraphie

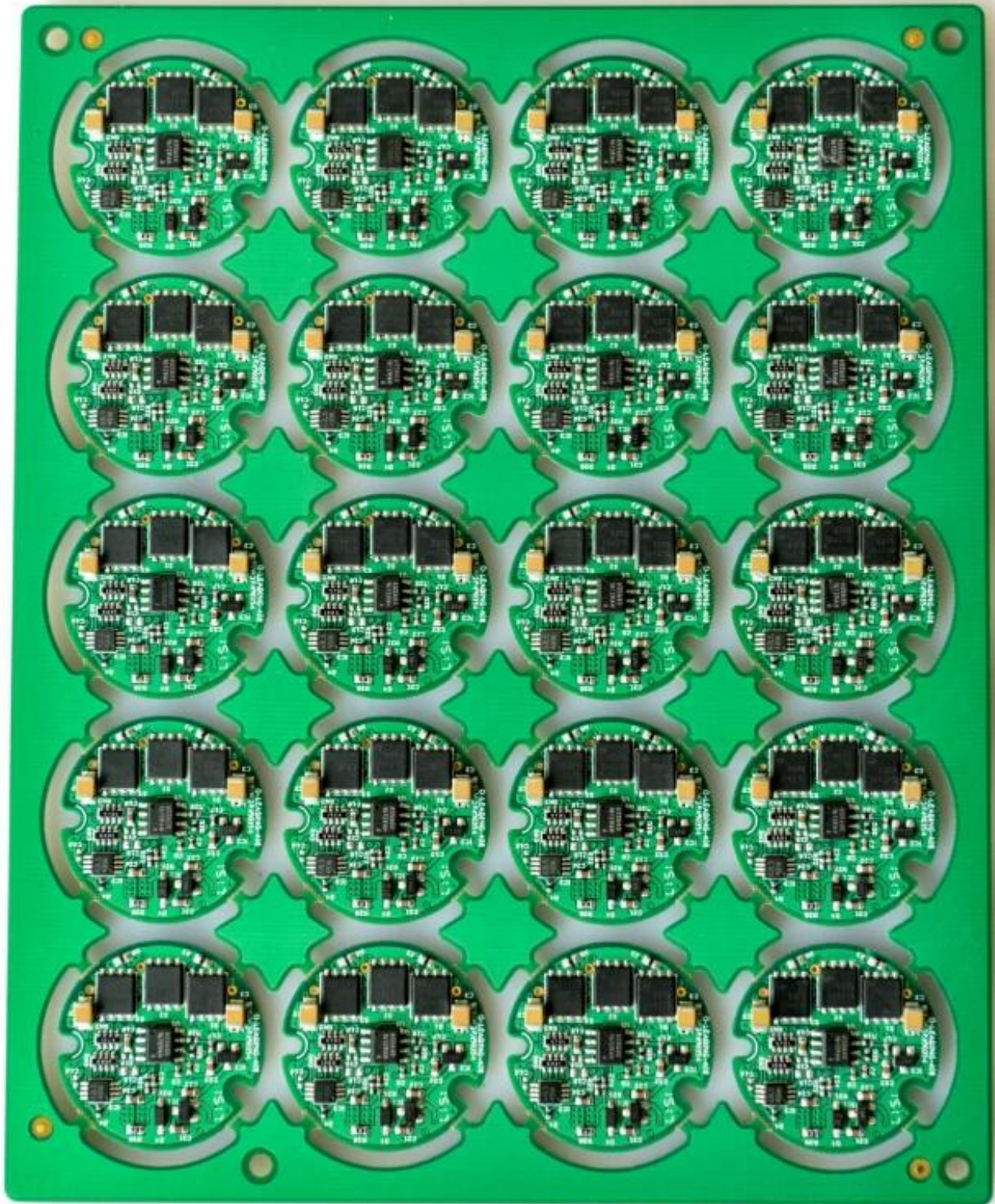
*. GBP - fond crème à braser

*. GCMB - bas revêtement conforme masque









[PCB fabricant en Chine, compagnie de circuits imprimés](#)