

Description du produit

Finition: cette carte doit être dorée en immersion selon IPC-6012. L'épaisseur doit être 050uM sur 3-6uM nickel.

Trous de plaque de cuivre minimum 0,025 AVG,. 020 min.. Les trous ne peuvent pas être branchés

Paquet avec le film transparent de bulle incolore, 25 PCs/sac, a mis le dessiccateur dans le flanc, a placé la carte indicatrice d'humidité sur le côté supérieur

Structure de la couche

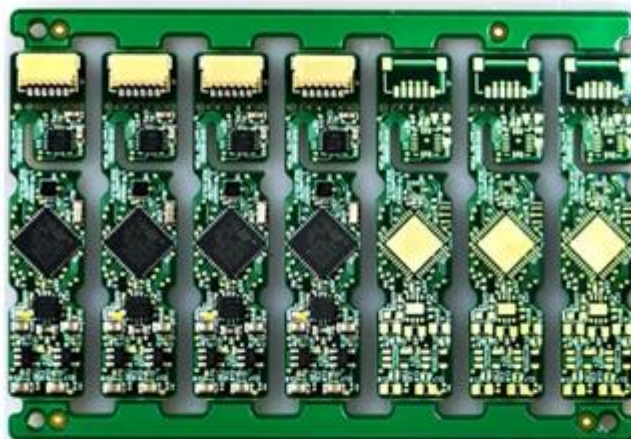
L1-----Hoz-de-la-de-la-
-pp 0,234 mm-

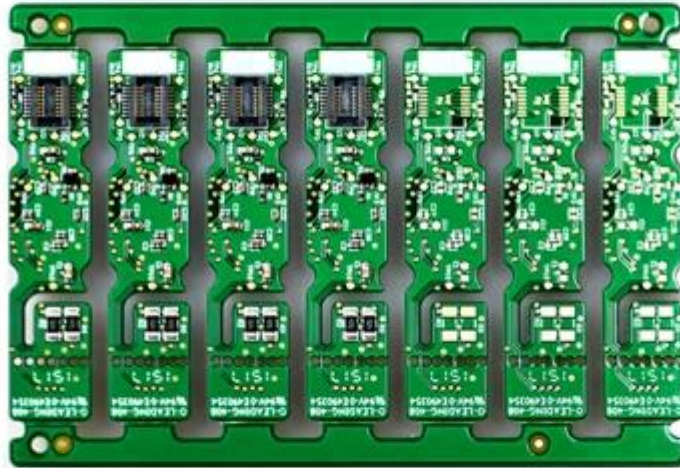
L2-----1 de l',
-COre 0,127 mm-

L3-----1
- -
-pp 0,234 mm-

L4-----Hoz-de-la-la-de-

O-LEADING
To Be Reliable, To Be Valuable





www.o-leading.com



www.o-leading.com



www.o-leading.com

[carte de circuits imprimés LED PCB Board](#)