

Bienvenue sur O-MORT

Nous sommes un fabricant de PCB professionnel avec plus de dix ans d'expérience. Produits Plage-Simple, Double côté, PCB multicouche, PCB flexible et MCPCB. Nous pouvons fournir un service de prototype rapide - S / S dans 24 heures, 4-8layers dans 48-96 heures de production de produits de production de HRS.

Trous de la plaque de cuivre minimum .025 avg, 0,020 min .. Les trous peuvent ne pas être branchés

Pack avec film de bulle transparent incolore, 25 pcs / sac, placez le dessiccant dans le flanc, mettre la carte d'indicateur d'humidité sur le dessus

Description du produit

Détails rapides

Lieu d'origine	Guang Dong, Chine (continentale)	Marque	O-leader
Matériel de base	FR-4 ,, Aluminium	Épaisseur de cuivre	0.5oz-5oz
Min. Taille du trou	0.2mm	Min. Largeur de ligne	0.2mm
Finition de surface	Immersion Gold, OSPR, HASL sans plomb	le prix	0,1 \$ à 10 \$
applicable à	LED, téléphone portable, climatiseurs, machines à laver	personnage	Contrôle industriel PCB
certificats	ISO9001, UL, ROHS, SGS	Q / CTN	10pcs-100pcs
Lester	0.01kg -5kg	Moq	10pcs
Numéro de modèle	Fabricant PCBA de l'Assemblée PCB Bank Power Bank	Épaisseur du tableau	0,1-5mm
Couleur	bleu, rouge, vert, black.yellow	Min. Interligne	0.2mm
Type desigh	exigence du client	Taille	0,01m3-10m3

Emballage et livraison

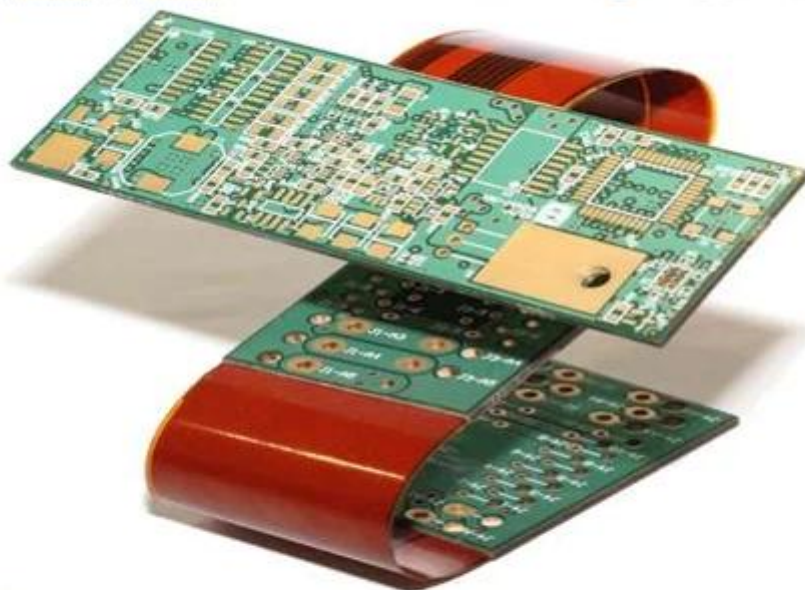
Détails de l' emballage:	16 ans Professional OEM PCB Board Fabricant
Détail de livraison:	7-12 jours

Chine fabricant de PCB flexible rigide

Objet	2014		2015 ~ 2016		2017 ~ 2018	
	Le volume	Goûter	Le volume	Goûter	Le volume	Goûter
Compte de couche	32	42	38	44	42	48
Ligne min / espace (µm)	50/50	40/45	40/45	40/40	35/40	35/35
Trou de forage min Diamètre (mm)	0,15	0.10	0,15	0.10	0,15	0.10
Ratio d'aspect de Pth	14: 1	16: 1	16: 1	18: 1	18: 1	20: 1
N + c + n	4 + C + 4	5 + C + 5	5 + C + 5	6 + C + 6	5 + C + 5	6 + C + 6
Toute interconnexion de couche	5 + 2 + 5	6 + 2 + 6	5 + 2 + 5	6 + 2 + 6	5 + 2 + 5	6 + 2 + 6
Remplissage de plaques via	OUI	-	OUI	-	OUI	-

Min. Épaisseur de base (exclure le cuivre) (µm)	50	40	40	30	40	30
Min. Diamètre de perceuse au laser (µm)	75	65	65	50	50	40
VIA sur enterré trou / empilé via	OUI	-	OUI	-	OUI	-
Matériel	FR4, Megtron, Nelco, Rogers, Cuivre lourd, etc.					
PCB de condensateur intégré	OUI	-	OUI	-	OUI	-
Processus de surface	HASL sans plomb, Enig, OSP, Silver Immersion, Tin Immersion, Or flash, placage doré, placage doré dur sélectif, Masque de soudure pelable, encre de carbone					

O-LEADING
To Be Reliable, To Be Valuable



www.o-leading.com

Notre équipe





Certifications



201726 201VZL430354 - Wiring, Printed - Component



ZPMV2.E490354
Wiring, Printed - Component

For enhanced search functionality, please visit UL's [ULi Family of Databases](#).
Click on a product designation for complete information.

Page Bottom

Wiring, Printed - Component

See General Information for Wiring, Printed - Components

O-LEADING SUPPLY CHAIN CO LIMITED 4190354

Fortune Building, Nanheng West Road
Room 1313
Huizhou, Guangdong 516211, CHINA

Type	Cond Width			SS/ DS/	Area Diam	Solder		Flame	RoHS	C
	Min	Max	Min			Max	Temp			
Hub/Bayer (mass laminate) printed wiring boards.										
D-LEADING-401										
	0.2 (0.004)	0.3 (0.012)	34 (1.34)	D6	12.7 (0.5)	260	10	130	V-0	-
D-LEADING-407										
	0.08 (0.003)	0.2 (0.008)	17 (0.67)	D5	9.2 (0.4)	260	10	170	V-0	NI
Hub/Bayer printed wiring boards.										
D-LEADING-408										
	0.125 (0.005)	0.125 (0.005)	12 (0.47) 31-135	D6	50.8 (2.0)	260	20	130	V-0	NI
Single layer printed wiring boards.										
D-LEADING-002										
	0.76 (0.015)	1.14 (0.045)	34 (1.34)	S5	19.1 (0.8)	260	10	105	V-0	NI
D-LEADING-003										
	0.38 (0.015)	1.14 (0.045)	34 (1.34)	S5	19.1 (0.8)	260	10	130	V-0	▲
D-LEADING-033										
	0.15 (0.006)	0.3 (0.012)	34 (1.34)	S5	25.4 (1.0)	260	10	120	V-0	NI
D-LEADING-205										
	0.1 (0.004)	0.3 (0.012)	34 (1.34)	D6	69.6 (2.7)	260	10	130	V-0	NI
D-LEADING-206										
	0.15 (0.006)	0.33 (0.013)	17 (0.67)	D5	69.6 (2.7)	260	10	130	V-0	NI

* - CTI marking is optional and may be marked on the printed wiring board.

Marking: Company name or file number and type designation. May be followed by a suffix to denote factory identification or burning test classification.
Last updated on 2017-01-27

Questions? [Print this page](#) [Terms of Use](#) [Page Top](#)

http://www.ul.com/ulcertification/UL60718RMS/ewg/ulcert/ZPMV2.E490354/Component/Wiring,Printed-Component/10



Test Report

No. CANEC1805164701

Date: 03 Apr 2018

Page 2 of 8

Test Results:

Test Part Description:

Specimen No. **SGS Sample ID** **Description**
SN1 CAN18-051647.001 Green PCB*

Remarks:

- (1) 1 mg/kg = 1 ppm = 0.0001%
- (2) MDL = Method Detection Limit
- (3) ND = Not Detected (< MDL)
- (4) * = Not Regulated

RoHS Directive (EU) 2015/863 amending Annex II to Directive 2011/65/EU

Test Method: With reference to IEC 62321-4:2014+A1:2017, IEC62321-5:2013, IEC62321-7-2:2017, IEC 62321-6:2015 and IEC62321-8:2017, analyzed by ICP-OES, UV-Vis and GC-MS.

Test Item(s)	Limit	Unit	MDL	Det
Cadmium (Cd)	100	mg/kg	2	ND
Lead (Pb)	1,000	mg/kg	2	9
Mercury (Hg)	1,000	mg/kg	2	ND
Hexavalent Chromium (CrVI)	1,000	mg/kg	8	ND
Sum of PBBs	1,000	mg/kg	-	ND
Monobromobiphenyl	-	mg/kg	5	ND
Dibromobiphenyl	-	mg/kg	5	ND
Tribromobiphenyl	-	mg/kg	5	ND
Tetrabromobiphenyl	-	mg/kg	5	ND
Pentabromobiphenyl	-	mg/kg	5	ND
Hexabromobiphenyl	-	mg/kg	5	ND
Heptabromobiphenyl	-	mg/kg	5	ND
Octabromobiphenyl	-	mg/kg	5	ND
Nonabromobiphenyl	-	mg/kg	5	ND
Decabromobiphenyl	-	mg/kg	5	ND
Sum of PBDEs	1,000	mg/kg	-	ND
Monobromodiphenyl ether	-	mg/kg	5	ND
Dibromodiphenyl ether	-	mg/kg	5	ND
Tribromodiphenyl ether	-	mg/kg	5	ND
Tetrabromodiphenyl ether	-	mg/kg	5	ND
Pentabromodiphenyl ether	-	mg/kg	5	ND



SGS is pleased to announce the launch of its new 'Green' product line. This line is designed to meet the needs of customers who are looking for products that are both high quality and environmentally friendly. The 'Green' line is made from 100% recycled materials and is free of harmful substances. It is also designed to be energy efficient and to have a long life span. For more information, please visit our website at www.sgs.com.

Member of the SGS Group (SGL SA)

Emballage et livraison

Détails de l' emballage	16 ans Professional OEM PCB Board Fabricant
détail de livraison	7-12 jours



FAQ

1. Comment O-leader peut-il assurer la qualité?

Notre norme de haute qualité est obtenue avec ce qui suit.

1. Le processus est strictement contrôlé dans les normes ISO 9001: 2008.
2. Extension d'utilisation du logiciel dans la gestion du processus de production
3. Équipements et outils de test de l'art. Par exemple. Sonde volante, inspection des rayons X, AOI (inspecteur optique automatisé) et TIC (test en circuit).
4. Équipe d'assurance qualité sur la qualité avec processus d'analyse de cas d'échec
5. Formation et éducation du personnel contenus

2. Comment O-MORD maintient votre prix compétitif?

Au cours de la dernière décennie, les prix de nombreux matières premières (par exemple le cuivre, les produits chimiques) ont doublé, triplés ou quadruplés; La monnaie chinoise RMB avait apprécié 31% sur le dollar américain; Et notre coût de la main-d'œuvre a également augmenté de manière significative. Cependant, O-leader a gardé nos prix stables. Cela est entièrement à nos innovations pour réduire les coûts, éviter les déchets et améliorer l'efficacité. Nos prix sont très compétitifs dans l'industrie au même niveau de qualité.

Nous croyons en un partenariat gagnant-gagnant avec nos clients. Notre partenariat sera mutuellement bénéfique si nous pouvons vous fournir un avantage sur le coût et la qualité.

3. Quels types de conseils peuvent-ils suivre un processus de premier plan?

Les planches communes FR4, High-TG et sans halogènes, Rogers, Arlon, Telfon, planches à base d'aluminium / cuivre, PI, etc.

4. Quelles données sont nécessaires pour la production de PCB?

Il est préférable de fournir des données au format Gerber 274-X. De plus, CAM350, CAD, Protel 99SE, PADS, DXP et Eagle peuvent également être traités.

5. Quel est le flux de processus typique pour la PCB multicouche?

Coupe de matériaux → Film sec → Gravure intérieure → Multi-Bond → Multi-Bond → Couche
Empilage en appuyant sur → Panneau → PTH → Panneau de panneau → Film sec → Placage de motif
→ Gravure extérieure → Masque externe → Masque à souder → Componente → Finition de la
surface → Routing → E / T → Inspection visuelle.