

Bienvenue sur O-Leading

Nous sommes fabricant professionnel de PCB avec plus de dix ans d'expérience. Gamme de produits - PCB multicouche, double face, double face, PCB flexible et MCPCB. ([Circuits imprimés personnalisés Chine](#))

TROUS DE PLAQUE EN CUIVRE MINIMUM .025 AVG, .020 MIN .. LES TROUS NE PEUVENT PAS ÊTRE BRANCHÉS

Paquet avec film à bulles transparent incolore, 25 PCS / sac, mettre le dessicant sur le flanc, mettre la carte indicatrice d'humidité sur la face supérieure

VEUILLEZ CLIQUER SUR CES INFORMATIONS POUR PLUS D'INFORMATIONS: [led pcb board Circuit imprimé](#)

Description du produit

PCB P / N	6L High TG170 pcb avec BGA 8mil
Nombre de couches	6L
Matériel	FR-4 TG170
Conseil d'administrationk	1,60mm
cuivre thk	1/1/1/1/1 / 1oz
Plus petite taille de trou	0,20mm
Nombre de trous (pcs)	683
ligne w / s	4 / 4mil
Contrôle d'impédance. O / N (Tol%)	Y
Finition de surface	ENIG Au: 0.05-0.10UM
Sérigraphie du masque de soudure	Vert blanc
Taille unique	Dim X (mm): 63,7; Dim Y (mm): 47,1
Panelisation	Dim X (mm): 143,4; Dim Y (mm): 94,2; No Of UPS: 4
Spécial: masque pelable	N
Routage / Poinçonnage	CNC

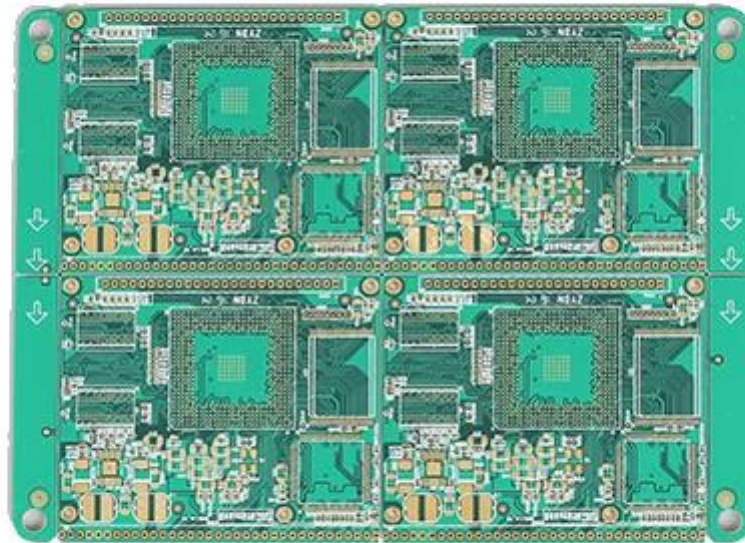
•



www.o-leading.com



www.o-leading.com



www.o-leading.com

Notre équipe





Certifications

Emballage & Livraison

Détails de l' emballage	16 ans de fabricant professionnel de cartes de circuit imprimé OEM (fabricant de cartes de circuit imprimé OEM Chine)
détail de livraison	7-12days



FAQ

1. Comment O-Leading assure-t-il la qualité?

Notre niveau de qualité élevé est atteint avec ce qui suit.

1. Le processus est strictement contrôlé selon les normes ISO 9001: 2008.
2. Utilisation intensive de logiciels dans la gestion du processus de production
3. Équipements et outils de test de pointe. Par exemple. Sonde volante, inspection par rayons X, AOI (inspecteur optique automatisé) et ICT (test sur circuit).
4. Équipe d'assurance qualité dédiée avec un processus d'analyse de cas d'échec
5. Formation et éducation continues du personnel

2. Comment O-Leading maintient-il votre prix compétitif?

Au cours de la dernière décennie, les prix de nombreuses matières premières (cuivre, produits chimiques, par exemple) ont doublé, triplé ou quadruplé; La monnaie chinoise, le RMB, s'est apprécié de 31% par rapport au dollar américain; Et notre coût de la main-d'œuvre a également considérablement augmenté. Cependant, O-Leading a maintenu nos prix stables. Cela correspond entièrement à nos innovations en matière de réduction des coûts, d'évitement des gaspillages et d'amélioration de l'efficacité. Nos prix sont très compétitifs dans l'industrie au même niveau de qualité.

Nous croyons en un partenariat gagnant-gagnant avec nos clients. Notre partenariat sera mutuellement bénéfique si nous pouvons vous fournir un avantage sur les coûts et la qualité.

3. Quels types de conseils d'administration O-Leading peut-il traiter?

Panneaux communs FR4, à haut TG et sans halogène, Rogers, Arlon, Telfon, panneaux à base d'aluminium / cuivre, PI, etc.

4. Quelles données sont nécessaires pour la production de PCB?

Il est préférable de fournir des données au format Gerber 274-X. De plus, Cam350, CAD, Protel 99se, PADS, DXP et Eagle peuvent également être traités.

5. Quel est le processus typique pour les circuits imprimés multicouches?

Découpe de matériau → Film sec interne → Gravure interne → AOI interne → Liaison multiple →

Empilement de couches Appuyer sur → Perçage → PTH → Plaquage de panneaux → Film sec externe →

Placage à motifs → Gravure externe → AOI externe → Masque de soudure → Marque de composant → Etat de surface → Routage → E / T → Inspection visuelle.