

# Bienvenue sur O-Leading

Nous sommes fabricant professionnel de PCB avec plus de dix ans d'expérience. Gamme de produits - PCB multicouche, double face, double face, PCB flexible et MCPCB.

TROUS DE PLAQUE EN CUIVRE MINIMUM .025 AVG, .020 MIN .. LES TROUS NE PEUVENT PAS ÊTRE BRANCHÉS

Paquet avec film à bulles transparent incolore, 25 PCS / sac, mettre le dessicant sur le flanc, mettre la carte indicatrice d'humidité sur la face supérieure

## Description du produit

### Détails rapides

Lieu d'origine	Guang dong, Chine (continentale)	Marque	O-Leading
Matériel de base	FR-4, aluminium	Épaisseur De Cuivre	0.5 oz-5 oz
Min. Taille du trou	0.2mm	Min. Largeur de ligne	0.2mm
Finition de surface	immersion or, OSP, HASL sans plomb	Épaisseur du plateau	0.1-5mm
applicable à	led, téléphone portable, climatiseurs, machines à laver	personnage	Carte de contrôle industrielle
certificats	ISO9001, UL, RoHS, SGS	Q / CTN	10PCS-100PCS
poids	0,01 kg à 5 kg	MOQ	10pcs
Couleur	bleu, rouge, vert, noir. jaune	Min. Interligne	0.2mm
Numéro de modèle	banque de puissance pcb assemblage pcha fabricant	prix	0,1 \$ à 10 \$
type de desigh	exigence du client	Taille	0.01m3-10m3

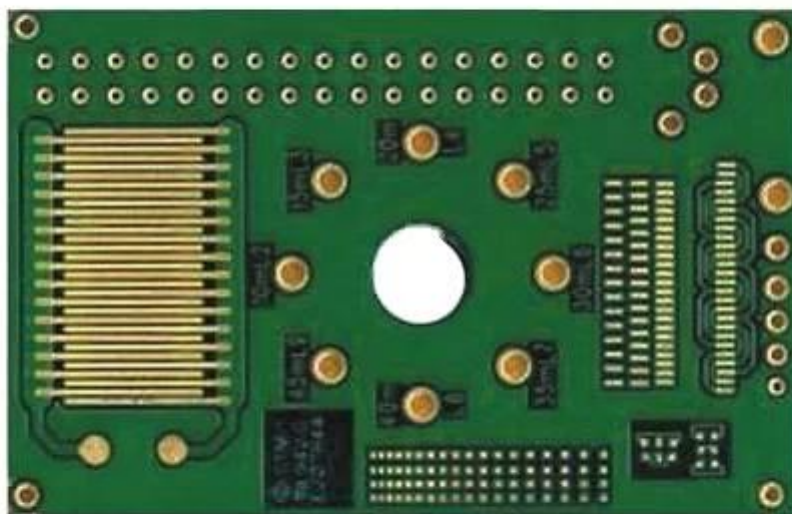
### Emballage & Livraison

Détails de l' emballage:	16 années fabricant professionnel de panneau de carte PCB d'OEM
Détail de livraison:	7-12days

### Description du produit

**16 ans de fabrication professionnelle de panneau de carte PCB d'OEM**

article	2014		2015 ~ 2016		2017 ~ 2018	
	Le volume	Échantillon	Le volume	Échantillon	Le volume	Échantillon
Nombre de couches	32	42	38	44	42	48
Ligne min / espace (µm)	50/50	40/45	40/45	40/40	35/40	35/35
Min forage diamètre (mm)	0,15	0,10	0,15	0,10	0,15	0,10
Ratio d'aspect de la PTH	14: 1	16: 1	16: 1	18: 1	18: 1	20: 1
N + C + N	4 + C + 4	5 + C + 5	5 + C + 5	6 + C + 6	5 + C + 5	6 + C + 6
Toute interconnexion de couche	5 + 2 + 5	6 + 2 + 6	5 + 2 + 5	6 + 2 + 6	5 + 2 + 5	6 + 2 + 6
Remplissage de la plaque	OUI	-	OUI	-	OUI	-
Min. épaisseur du noyau (exclure le cuivre) (µm)	50	40	40	30	40	30
Min. Diamètre de la perceuse laser (µm)	75	65	65	50	50	40
Via sur enterré trou / empilé via	OUI	-	OUI	-	OUI	-
Matériel	FR4, Megtron, Nelco, Rogers, Cuivre lourd, etc.					
PCB de condensateur intégré	OUI	-	OUI	-	OUI	-
Processus de surface	HASL sans plomb, ENIG, OSP, argent d'immersion, étain d'immersion, Or flash, Plaquage au doigt en or, Plaquage en or dur sélectif, Masque de soudure pelable, encre de carbone					



[www.o-leading.com](http://www.o-leading.com)

**Pays d'origine:** [Épais cuivre pcb en gros Chine, fabricant de pcb petit volume, Chine de haute qualité PCBs](#)

Notre équipe





Certifications






**QUALITY MANAGEMENT SYSTEM CERTIFICATE**

Certificate No.: 16118Q10347R05

**We hereby certify that**  
**O-LEADING SUPPLY CHAIN(HK) CO.,LIMITED**  
 Credit No.: 61691591-000-07-17-2  
 Registration Add: ROOM 603D 6/F HANG PONT COMMERCIAL BUILDING,31 TONKIN ST,CHEUNG SHA WAN, KL, HK  
 Business Add: 1313 Floor 13 Fortune Building, Danstui Town Huiyang District, Huizhou, Guangdong, China

Has implemented and maintains a **Quality Management System**  
 Which fulfills the requirements of the following standards  
 GB/T19001-2016 idt ISO9001:2015

**Scope of certification**  
 Sales of printed circuit boards

Initial Issuance period: February 27, 2018  
 This certificate is valid during: February 27, 2018 -- February 26, 2021  
 This certificate is invalid without CICC qualified label in the following period

First supervision and audit	Qualified mark	Second supervision and audit	Qualified mark
-----------------------------	----------------	------------------------------	----------------


The certification registration scope shall include the production services scope which fall to be covered by the relevant effective administrative permission and qualification permission required by the state. The effectiveness of this certificate shall be evaluated by annual surveillance audit of CICC. The certificate shall be valid when used together with the surveillance audit conclusion. The related information of this certification can be searched at the portal of the site of company www.cicc.com.







201726 201VZL430354 - Wiring, Printed - Component

 **ONLINE CERTIFICATIONS DIRECTORY**

**ZPMV2.E490354**  
**Wiring, Printed - Component**

For enhanced search functionality, please visit UL's [QPL Family of Databases](#).  
 Click on a product designation for complete information.  
[Page Bottom](#)

**Wiring, Printed - Component**

[See General Information for Wiring, Printed - Components](#)

**O-LEADING SUPPLY CHAIN CO LIMITED** 4190354  
 Fortune Building, Nanheng West Road  
 Room 1313  
 Huizhou, Guangdong 516211, CHINA

	Cond Width			SS/ DS/ Diam	Area	Solder		Diper		Flame	RoHS	C
	Min	Max	Edge			Min	Max	Temp	Class			
Typ	max(in)	mm(in)	mic(mil)	DS0	mm(in)	C	sec	C	Class	DSR	I	
<b>Multi-layer (mass laminate) printed wiring boards.</b>												
<b>O-LEADING-401</b>												
	0.2 (0.004)	0.5 (0.012)	34 (1.34)	D6	12.7 (0.5)	260	10	130	V-0	-	-	
<b>O-LEADING-407</b>												
	0.08 (0.003)	0.2 (0.008)	17 (0.67)	D5	9.2 (0.4)	260	10	170	V-0	NI	-	
<b>Multi-layer printed wiring boards.</b>												
<b>O-LEADING-408</b>												
	0.125 (0.005)	0.125 (0.005)	12 (0.47) 31(1.25)	D6	50.8 (2.0)	260	20	130	V-0	NI	1	
<b>Single layer printed wiring boards.</b>												
<b>O-LEADING-002</b>												
	0.76 (0.015)	1.14 (0.045)	34 (1.34)	S5	19.1 (0.8)	260	10	105	V-0	NI	-	
<b>O-LEADING-003</b>												
	0.38 (0.015)	1.14 (0.045)	34 (1.34)	S5	19.1 (0.8)	260	10	130	V-0	▲	-	
<b>O-LEADING-033</b>												
	0.15 (0.006)	0.3 (0.012)	34 (1.34)	S5	25.4 (1.0)	260	10	120	V-0	NI	-	
<b>O-LEADING-205</b>												
	0.1 (0.004)	0.3 (0.012)	34 (1.34)	D6	69.6 (2.7)	260	10	130	V-0	NI	-	
<b>O-LEADING-206</b>												
	0.15 (0.006)	0.33 (0.013)	17 (0.67)	D6	69.6 (2.7)	260	10	130	V-0	NI	-	

\* - CTI marking is optional and may be marked on the printed wiring board.

Marking: Company name or file number and type designation. May be followed by a suffix to denote factory identification or burning test classification.  
 Last updated on 2017-01-27

Questions? [Print this page](#) [Terms of Use](#) [Page Top](#)



**Test Report** No. CANEC1805164701 Date: 03 Apr 2018 Page 2 of 8

Test Results:  
 Test Part Description:

Specimen No.	SGS Sample ID	Description
SN1	CAN18-051647.001	Green "PCB"

- Remarks:
- (1) 1 mg/kg = 1 ppm = 0.0001%
  - (2) MDL = Method Detection Limit
  - (3) ND = Not Detected (< MDL)
  - (4) "-" = Not Regulated

**RoHS Directive (EU) 2015/863 amending Annex II to Directive 2011/65/EU**

Test Method: With reference to IEC 62321-4:2014+A1:2017, IEC 62321-5:2013, IEC 62321-7-2:2017, IEC 62321-6:2015 and IEC 62321-8:2017, analyzed by ICP-OES, UV-Vis and GC-MS.

Test Item(s)	Limit	Unit	MDL	Det
Cadmium (Cd)	100	mg/kg	2	ND
Lead (Pb)	1,000	mg/kg	2	9
Mercury (Hg)	1,000	mg/kg	2	ND
Hexavalent Chromium (CrVI)	1,000	mg/kg	8	ND
Sum of PBBs	1,000	mg/kg	-	ND
Monobromobiphenyl	-	mg/kg	5	ND
Dibromobiphenyl	-	mg/kg	5	ND
Tribromobiphenyl	-	mg/kg	5	ND
Tetrabromobiphenyl	-	mg/kg	5	ND
Pentabromobiphenyl	-	mg/kg	5	ND
Hexabromobiphenyl	-	mg/kg	5	ND
Heptabromobiphenyl	-	mg/kg	5	ND
Octabromobiphenyl	-	mg/kg	5	ND
Nonabromobiphenyl	-	mg/kg	5	ND
Decabromobiphenyl	-	mg/kg	5	ND
Sum of PBDEs	1,000	mg/kg	-	ND
Monobromodiphenyl ether	-	mg/kg	5	ND
Dibromodiphenyl ether	-	mg/kg	5	ND
Tribromodiphenyl ether	-	mg/kg	5	ND
Tetrabromodiphenyl ether	-	mg/kg	5	ND
Pentabromodiphenyl ether	-	mg/kg	5	ND

Member of the SGS Group (SGS SA)

## Emballage & Livraison

Détails de l' emballage	16 années fabricant professionnel de panneau de carte PCB d'OEM
détail de livraison	7-12days



## FAQ

1. Comment O-Leading assure-t-il la qualité?

Notre niveau de qualité élevé est atteint avec ce qui suit.

1. Le processus est strictement contrôlé selon les normes ISO 9001: 2008.
2. Utilisation intensive de logiciels dans la gestion du processus de production
3. Équipements et outils de test de pointe. Par exemple. Sonde volante, inspection par rayons X, AOI (inspecteur optique automatisé) et ICT (test sur circuit).
4. Équipe d'assurance qualité dédiée avec un processus d'analyse de cas d'échec
5. Formation et éducation continues du personnel

2. Comment O-Leading maintient-il votre prix compétitif?

Au cours de la dernière décennie, les prix de nombreuses matières premières (cuivre, produits chimiques, par exemple) ont doublé, triplé ou quadruplé; La monnaie chinoise, le RMB, s'est apprécié de 31% par rapport au dollar américain; Et notre coût de la main-d'œuvre a également considérablement augmenté. Cependant, O-Leading a maintenu nos prix stables. Cela correspond entièrement à nos innovations en matière de réduction des coûts, d'évitement des gaspillages et d'amélioration de l'efficacité. Nos prix sont très compétitifs dans l'industrie au même niveau de qualité.

Nous croyons en un partenariat gagnant-gagnant avec nos clients. Notre partenariat sera

mutuellement bénéfique si nous pouvons vous fournir un avantage sur les coûts et la qualité.

3. Quels types de conseils d'administration O-Leading peut-il traiter?

Panneaux communs FR4, à haut TG et sans halogène, Rogers, Arlon, Telfon, panneaux à base d'aluminium / cuivre, PI, etc.

4. Quelles données sont nécessaires pour la production de PCB?

Il est préférable de fournir des données au format Gerber 274-X. De plus, Cam350, CAD, Protel 99se, PADS, DXP et Eagle peuvent également être traités.

5. Quel est le flux de processus typique pour les PCB multicouches?

Découpe de matériau → Film sec interne → Gravure interne → AOI interne → Liaison multiple → Empilement de couches Appuyer sur → Perçage → PTH → Plaquage de panneaux → Film sec externe → Placage à motifs → Gravure externe → AOI externe → Masque de soudure → Marque de composant → Etat de surface → Routage → E / T → Inspection visuelle.