

## Bienvenue sur O-Leading

Nous sommes fabricant professionnel de PCB avec plus de dix ans d'expérience. Gamme de produits - PCB multicouche, double face, double face, PCB flexible et MCPCB.

TROUS DE PLAQUE EN CUIVRE MINIMUM .025 AVG, .020 MIN .. LES TROUS NE PEUVENT PAS ÊTRE BRANCHÉS

Paquet avec film à bulles transparent incolore, 25 PCS / sac, mettre le dessicant sur le flanc, mettre la carte indicatrice d'humidité sur la face supérieure

VEUILLEZ CLIQUER SUR CES INFORMATIONS POUR PLUS D'INFORMATIONS

[Épais pcb de cuivre Fabricant](#)

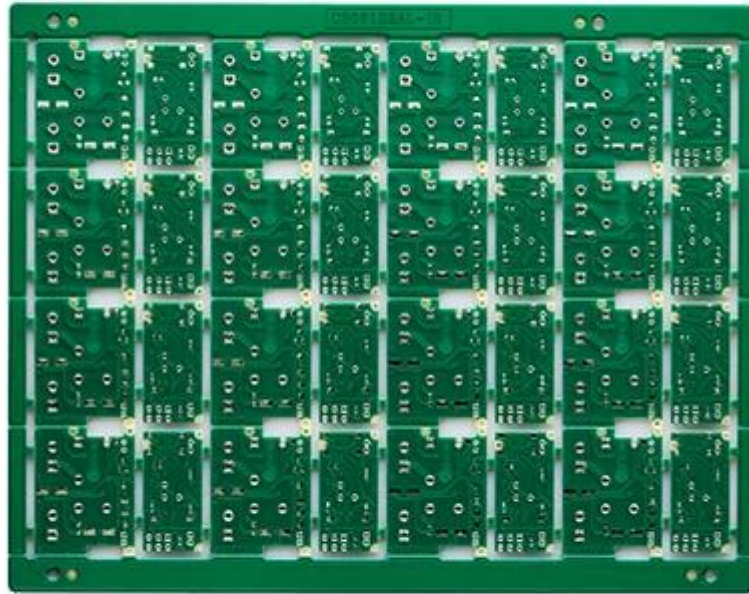
[Épais cuivre pcb en gros chine](#)

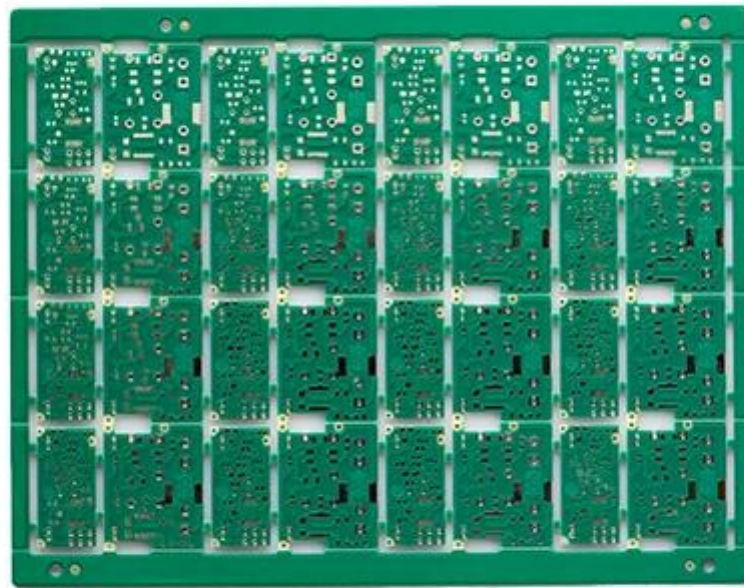
[Fabricant de circuits imprimés de haute qualité](#)

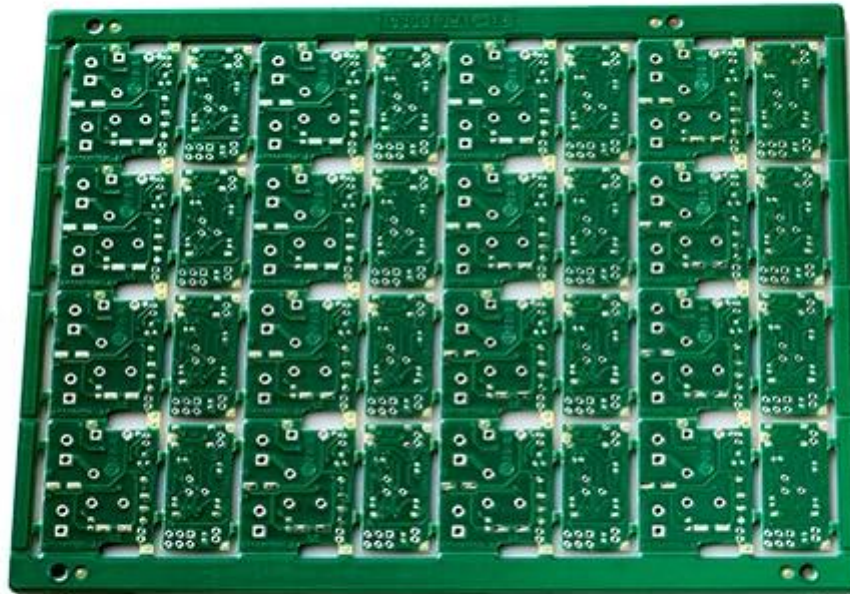
## Description du produit

PCB P / N	circuit imprimé en cuivre lourd avec 3/3 oz
Nombre de couches	2L
Matériel	FR-4 TG130
Conseil thk	1,00mm
cuivre thk	3 / 3oz
Plus petite taille de trou	0.50mm
Nombre de trous (pcs)	106
ligne w / s	10 / 10mil
Contrôle d'impédance. O / N (Tol%)	N
Finition de surface	LF-HASL
Sérigraphie du masque de soudure	Vert / N / A
Taille unique	Dim X (mm): 44,5; Dim Y (mm): 34
Panelisation	Dim X (mm): 198; Dim Y (mm): 156; Pas d'onduleur: 16
Spécial: masque pelable	N
Routage / Poinçonnage	CNC

•

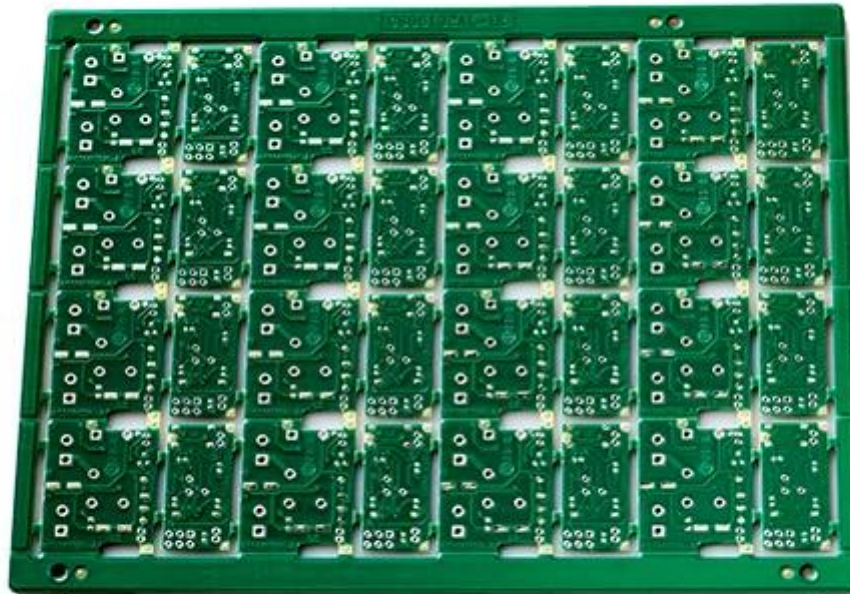






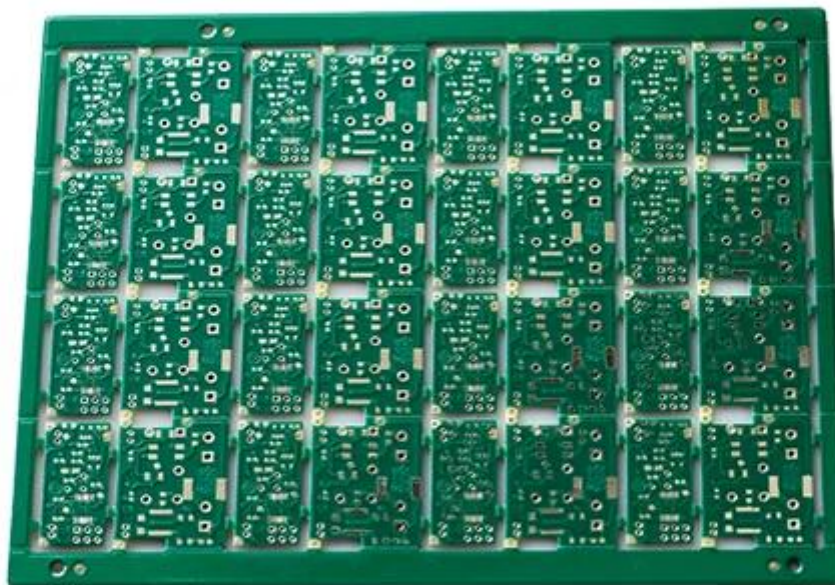


**O-LEADING**  
To Be Reliable, To Be Valuable



[www.o-leading.com](http://www.o-leading.com)

**O-LEADING**  
To Be Reliable, To Be Valuable



[www.o-leading.com](http://www.o-leading.com)

## Notre équipe







Certifications





## Emballage & Livraison

Détails de l' emballage	16 années fabricant professionnel de panneau de carte PCB d'OEM
détail de livraison	7-12days



## FAQ

1. Comment O-Leading assure-t-il la qualité?

Notre niveau de qualité élevé est atteint avec ce qui suit.

1. Le processus est strictement contrôlé selon les normes ISO 9001: 2008.
2. Utilisation intensive de logiciels dans la gestion du processus de production
3. Équipements et outils de test de pointe. Par exemple. Sonde volante, inspection par rayons X, AOI (inspecteur optique automatisé) et ICT (test sur circuit).
4. Équipe d'assurance qualité dédiée avec un processus d'analyse de cas d'échec
5. Formation et éducation continues du personnel

2. Comment O-Leading maintient-il votre prix compétitif?

Au cours de la dernière décennie, les prix de nombreuses matières premières (cuivre, produits chimiques, par exemple) ont doublé, triplé ou quadruplé; La monnaie chinoise, le RMB, s'est apprécié de 31% par rapport au dollar américain; Et notre coût de la main-d'œuvre a également considérablement augmenté. Cependant, O-Leading a maintenu nos prix stables. Cela correspond entièrement à nos innovations en matière de réduction des coûts, d'évitement des gaspillages et d'amélioration de l'efficacité. Nos prix sont très compétitifs dans l'industrie au même niveau de

qualité.

Nous croyons en un partenariat gagnant-gagnant avec nos clients. Notre partenariat sera mutuellement bénéfique si nous pouvons vous fournir un avantage sur les coûts et la qualité.

3. Quels types de conseils d'administration O-Leading peut-il traiter?

Panneaux communs FR4, à haut TG et sans halogène, Rogers, Arlon, Telfon, panneaux à base d'aluminium / cuivre, PI, etc.

4. Quelles données sont nécessaires pour la production de PCB?

Il est préférable de fournir des données au format Gerber 274-X. De plus, Cam350, CAD, Protel 99se, PADS, DXP et Eagle peuvent également être traités.

5. Quel est le processus typique pour les circuits imprimés multicouches?

Découpe de matériau → Film sec interne → Gravure interne → AOI interne → Liaison multiple → Empilement de couches Appuyer sur → Perçage → PTH → Plaquage de panneaux → Film sec externe → Placage à motifs → Gravure externe → AOI externe → Masque de soudure → Marque de composant → Etat de surface → Routage → E / T → Inspection visuelle.