

## Bienvenue sur O-Leading

Nous sommes fabricant professionnel de PCB avec plus de dix ans d'expérience. Gamme de produits - PCB multicouche, double face, double face, PCB flexible et MCPCB. ([usine de carte PCB d'halogène libre](#))

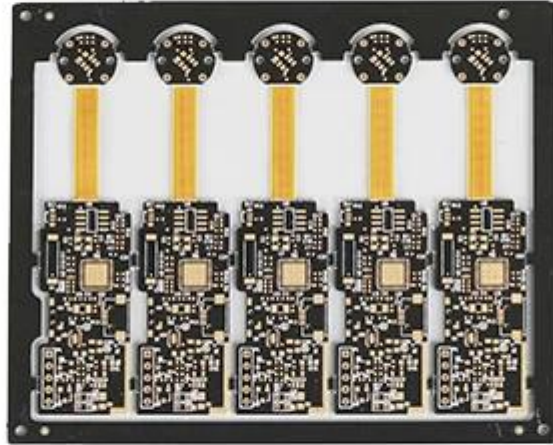
TROUS DE PLAQUE EN CUIVRE MINIMUM .025 AVG, .020 MIN .. LES TROUS NE PEUVENT PAS ÊTRE BRANCHÉS

Paquet avec film à bulles transparent incolore, 25 PCS / sac, mettre le dessicant sur le flanc, mettre la carte indicatrice d'humidité sur la face supérieure

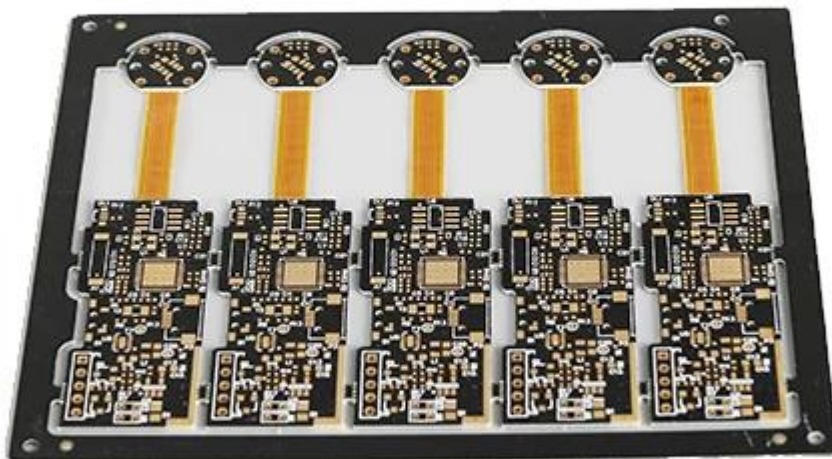
VEUILLEZ CLIQUER SUR CES INFORMATIONS POUR PLUS D'INFORMATIONS: [fabricant de panneau de carte PCB Chine](#)

## Description du produit

PCB P / N	PCB rigide-flexible avec ENIG
Nombre de couches	4L (2L Rigide + Flex 2L)
Matériel	FR-4 TG150
Conseil thk	0.80mm
cuivre thk	1/1/1/1 oz
Plus petite taille de trou	0.30mm
Nombre de trous (pcs)	251
ligne w / s	5 / 6mil
Contrôle d'impédance. O / N (Tol%)	N
Finition de surface	ENIG Au: 0.05-0.10UM
Sérigraphie du masque de soudure	Noir blanc
Taille unique	Dim X (mm): 18,6; Dim Y (mm): 92,2
Panelisation	Dim X (mm): 115; Dim Y (mm): 106,2; No Of UPS: 5
Spécial: masque pelable	N
Routage / Poinçonnage	CNC



[www.o-leading.com](http://www.o-leading.com)



[www.o-leading.com](http://www.o-leading.com)

## Notre équipe







Certifications



201726 201VZL430354 - Wiring, Printed - Component



ZPMV2.E490354  
Wiring, Printed - Component

For enhanced search functionality, please visit UL's [online family of databases](#).  
Click on a product designation for complete information.

Page Bottom

Wiring, Printed - Component

See General Information for Wiring, Printed - Components

O-LEADING SUPPLY CHAIN CO LIMITED 4190354  
Fortune Building, Nanheng West Road  
Room 1313  
Huizhou, Guangdong 516211, CHINA

	Cond Width			SS/ DS/	Area Diam	Solder		Temp	Flame	RoHS	C
	Min	Max	Max			Di	Di				
Min	Edge	Thk	DS/	Di	Di	Di	Di	Di	Di	Di	Di
Typ	max(in)	mm(in)	mil(mm)	DS	mm(in)	C	sec	C	Class	DSR	I
<b>Multi-layer (mass laminate) printed wiring boards.</b>											
<b>O-LEADING-401</b>											
	0.2 (0.004)	0.3 (0.012)	34 (1.34)	D6	12.7 (0.5)	260	10	130	V-0	-	-
<b>O-LEADING-407</b>											
	0.08 (0.003)	0.2 (0.008)	17 (0.67)	D5	9.2 (0.4)	260	10	130	V-0	NI	-
<b>Multi-layer printed wiring boards.</b>											
<b>O-LEADING-408</b>											
	0.125 (0.005)	0.125 (0.005)	12 (0.47) min:1.25	D6	50.8 (2.0)	260	20	130	V-0	NI	*
<b>Single layer printed wiring boards.</b>											
<b>O-LEADING-002</b>											
	0.76 (0.015)	1.14 (0.045)	34 (1.34)	S5	19.1 (0.8)	260	10	105	V-0	NI	-
<b>O-LEADING-003</b>											
	0.38 (0.015)	1.14 (0.045)	34 (1.34)	S5	19.1 (0.8)	260	10	130	V-0	▲	-
<b>O-LEADING-033</b>											
	0.15 (0.006)	0.3 (0.012)	34 (1.34)	S5	25.4 (1.0)	260	10	120	V-0	NI	-
<b>O-LEADING-205</b>											
	0.1 (0.004)	0.3 (0.012)	34 (1.34)	D6	69.6 (2.7)	260	10	130	V-0	NI	-
<b>O-LEADING-206</b>											
	0.15 (0.006)	0.33 (0.013)	17 (0.67)	D5	69.6 (2.7)	260	10	130	V-0	NI	-

\* - CTI marking is optional and may be marked on the printed wiring board.

Marking: Company name or file number and type designation. May be followed by a suffix to denote factory identification or burning test classification.  
Last updated on 2017-01-27

Questions? Print this page Terms of Use Page Top

http://www.ul.com/onlinecertifications/201VZL430354/Wiring,Printed-Component



Test Report

No. CANEC1805164701

Date: 03 Apr 2018

Page 2 of 8

Test Results:

Test Part Description:

Specimen No. **SGS Sample ID** **Description**  
SN1 CAN18-051647.001 Green "PCB"

Remarks:

- (1) 1 mg/kg = 1 ppm = 0.0001%
- (2) MDL = Method Detection Limit
- (3) ND = Not Detected (< MDL)
- (4) "-" = Not Regulated

RoHS Directive (EU) 2015/863 amending Annex II to Directive 2011/65/EU

Test Method: With reference to IEC 62321-4:2014+A1:2017, IEC 62321-5:2013, IEC 62321-7-2:2017, IEC 62321-6:2015 and IEC 62321-8:2017, analyzed by ICP-OES, UV-Vis and GC-MS.

Test Item(s)	Limit	Unit	MDL	Det
Cadmium (Cd)	100	mg/kg	2	ND
Lead (Pb)	1,000	mg/kg	2	9
Mercury (Hg)	1,000	mg/kg	2	ND
Hexavalent Chromium (CrVI)	1,000	mg/kg	8	ND
Sum of PBBs	1,000	mg/kg	-	ND
Monobromobiphenyl	-	mg/kg	5	ND
Dibromobiphenyl	-	mg/kg	5	ND
Tribromobiphenyl	-	mg/kg	5	ND
Tetrabromobiphenyl	-	mg/kg	5	ND
Pentabromobiphenyl	-	mg/kg	5	ND
Hexabromobiphenyl	-	mg/kg	5	ND
Heptabromobiphenyl	-	mg/kg	5	ND
Octabromobiphenyl	-	mg/kg	5	ND
Nonabromobiphenyl	-	mg/kg	5	ND
Decabromobiphenyl	-	mg/kg	5	ND
Sum of PBDEs	1,000	mg/kg	-	ND
Monobromodiphenyl ether	-	mg/kg	5	ND
Dibromodiphenyl ether	-	mg/kg	5	ND
Tribromodiphenyl ether	-	mg/kg	5	ND
Tetrabromodiphenyl ether	-	mg/kg	5	ND
Pentabromodiphenyl ether	-	mg/kg	5	ND



SGS is pleased to announce the launch of its new online certification platform, which provides a secure and efficient way to manage your certification data. The platform is designed to be user-friendly and easy to navigate, allowing you to view and manage your certification data from anywhere, at any time. For more information, please contact your account manager or visit our website at [www.sgs.com](http://www.sgs.com).

Member of the SGS Group (SGL SA)



## Emballage & Livraison

Détails de l' emballage	16 ans de fabricant professionnel de cartes de circuit imprimé OEM ( <a href="#">Fabricant de cartes de circuits imprimés</a> )
détail de livraison	7-12days



## FAQ

1. Comment O-Leading assure-t-il la qualité?

Notre niveau de qualité élevé est atteint avec ce qui suit.

1. Le processus est strictement contrôlé selon les normes ISO 9001: 2008.
2. Utilisation intensive de logiciels dans la gestion du processus de production
3. Équipements et outils de test de pointe. Par exemple. Sonde volante, inspection par rayons X, AOI (inspecteur optique automatisé) et ICT (test sur circuit).
4. Équipe d'assurance qualité dédiée avec un processus d'analyse de cas d'échec
5. Formation et éducation continues du personnel

2. Comment O-Leading maintient-il votre prix compétitif?

Au cours de la dernière décennie, les prix de nombreuses matières premières (cuivre, produits chimiques, par exemple) ont doublé, triplé ou quadruplé; La monnaie chinoise, le RMB, s'est apprécié de 31% par rapport au dollar américain; Et notre coût de la main-d'œuvre a également considérablement augmenté. Cependant, O-Leading a maintenu nos prix stables. Cela correspond entièrement à nos innovations en matière de réduction des coûts, d'évitement des gaspillages et d'amélioration de l'efficacité. Nos prix sont très compétitifs dans l'industrie au même niveau de qualité.

Nous croyons en un partenariat gagnant-gagnant avec nos clients. Notre partenariat sera mutuellement bénéfique si nous pouvons vous fournir un avantage sur les coûts et la qualité.

3. Quels types de conseils d'administration O-Leading peut-il traiter?

Panneaux communs FR4, à haut TG et sans halogène, Rogers, Arlon, Telfon, panneaux à base d'aluminium / cuivre, PI, etc.

4. Quelles données sont nécessaires pour la production de PCB?

Il est préférable de fournir des données au format Gerber 274-X. De plus, Cam350, CAD, Protel 99se, PADS, DXP et Eagle peuvent également être traités.

5. Quel est le processus typique pour les circuits imprimés multicouches?

Découpe de matériau → Film sec interne → Gravure interne → AOI interne → Liaison multiple → Empilement de couches Appuyer sur → Perçage → PTH → Plaquage de panneaux → Film sec externe → Placage à motifs → Gravure externe → AOI externe → Masque de soudure → Marque de composant → Etat de surface → Routage → E / T → Inspection visuelle.