

## Description du produit

Finition: cette carte doit être dorée en immersion selon IPC-6012.  
L'épaisseur doit être 050uM sur 3-6uM nickel.

Trous de plaque de cuivre minimum 0,025 AVG,. 020 min.. Les trous ne peuvent pas être branchés

Paquet avec le film transparent de bulle incolore, 25 PCs/sac, a mis le dessiccateur dans le flanc, a placé la carte indicatrice d'humidité sur le côté supérieur

Structure de la couche

L1-----Hoz-de-la-de-la-

-pp 7-

--

L2-----1 de l',

-COre 9.05 mil-

L3-----1

--

-pp 7-

L4-----Hoz-de-la-la-de-

Définitions des calques:

\*. GCMT-Top masque de revêtement conforme

\*. GTP-pâte à souder supérieure

\*. GTO-Top sérigraphie

\*. GTS-Top Soldermask

\*. GTL-couche supérieure

-----

\*. G2L-couche de signal interne 1

=====

\*. G3I-couche de signal interne 2

-----

\*. GBL-couche inférieure

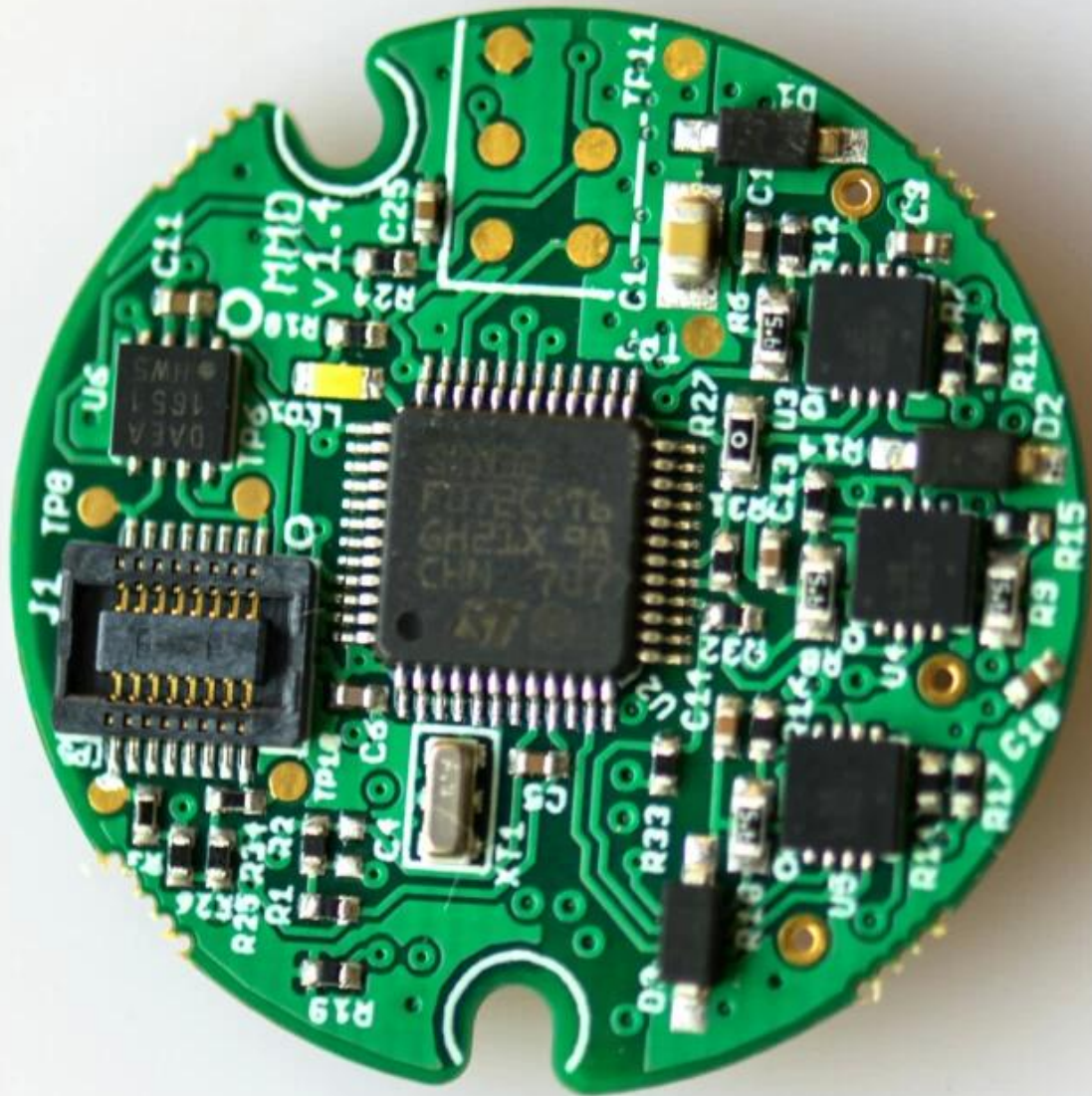
\*. GBS-Bottom Soldermask

\*. Marchés-sérigraphie inférieure

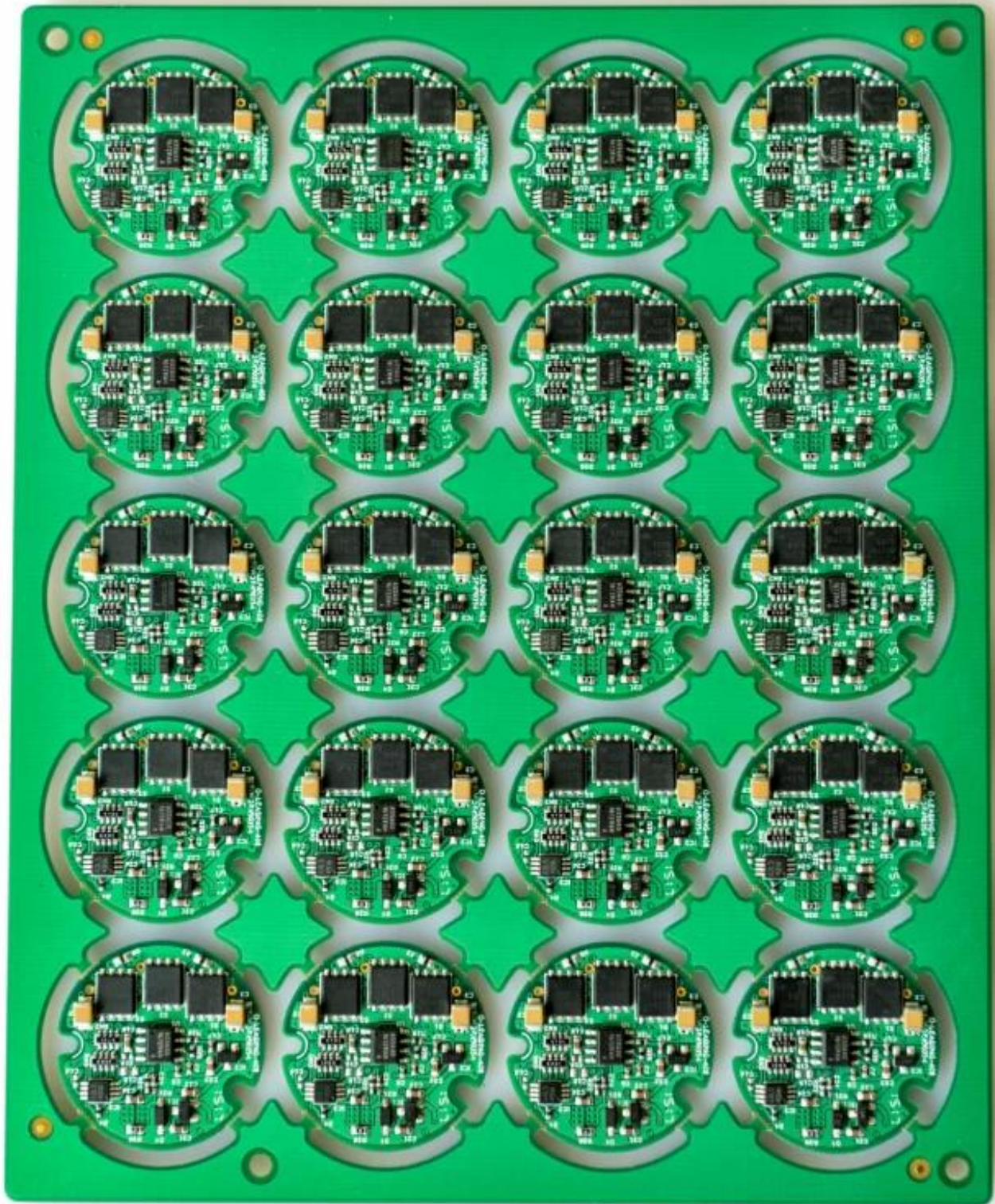
\*. Pâte à souder GBP-Bottom

\*. Masque de revêtement conforme GCMB-Bottom









[Carte circuit imprimé PCB à tour rapide, Carte de circuits imprimés HDI PCB, Fournisseur de circuits imprimés](#)