

## Description du produit:

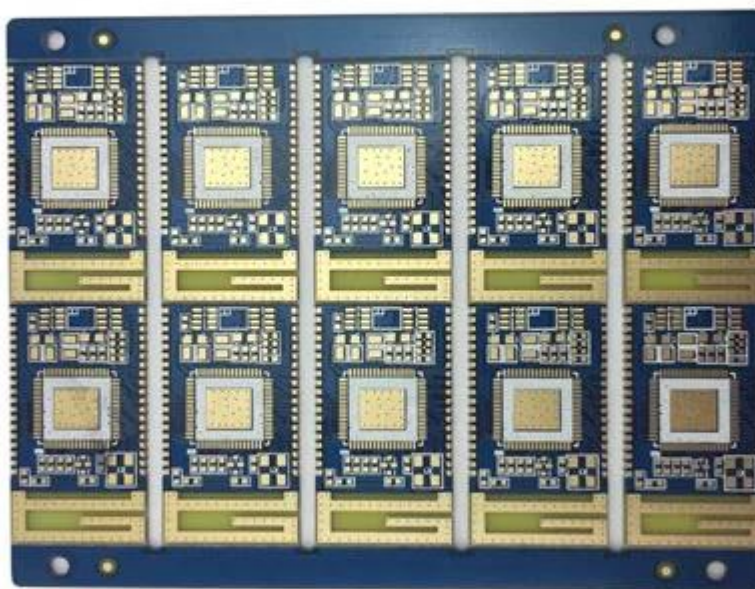
### Détails rapides

Lieu d'origine	Guang dong, Chine (continentale)	Marque	O-Leading
Matériel de base	FR-4, aluminium	Épaisseur De Cuivre	0.5 oz-5 oz
Min. Taille du trou	0.2mm	Min. Largeur de ligne	0.2mm
Finition de surface applicable à	immersion or, OSP, HASL sans plomb led, téléphone portable, climatiseurs, machines à laver	Épaisseur du plateau personnage	0.1-5mm Carte de contrôle industrielle
certificats	ISO9001, UL, RoHS, SGS	Q / CTN	10PCS-100PCS
poids	0,01 kg à 5 kg	MOQ	10pcs
Numéro de modèle	banque de puissance pcb assemblage pcca fabricant	Min. Interligne	0.2mm
Couleur	bleu, rouge, vert, noir. jaune	prix	0,1 \$ à 10 \$
type de desigh	exigence du client	Taille	0.01m3-10m3

### Emballage & Livraison

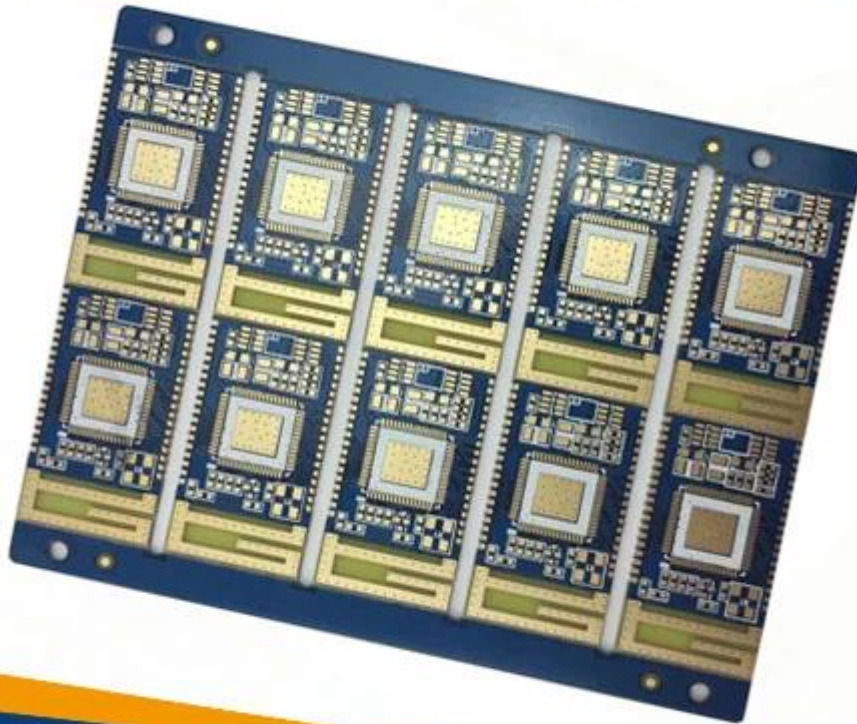
Détails de l' emballage	16 ans fabricant professionnel de panneau de carte PCB d'OEM
détail de livraison	7-12days

**O-LEADING**  
To Be Reliable, To Be Valuable



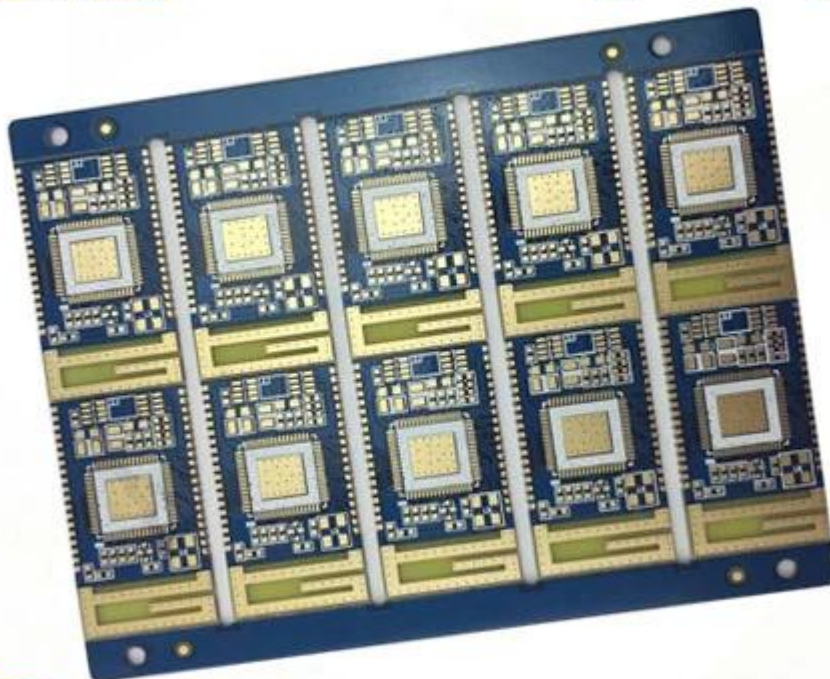
[www.o-leading.com](http://www.o-leading.com)

**O-LEADING**  
To Be *Reliable*, To Be *Valuable*



[www.o-leading.com](http://www.o-leading.com)

**O-LEADING**  
To Be *Reliable*, To Be *Valuable*



[www.o-leading.com](http://www.o-leading.com)

## Fournisseur

Tournez rapidement fabricant de carte électronique de carte PCB, fabrication de carte PCB de porcelaine

## Description du produit

### 16 ans de fabrication professionnelle de panneau de carte PCB d'OEM

article	2014		2015 ~ 2016		2017 ~ 2018	
	Le volume	Échantillon	Le volume	Échantillon	Le volume	Échantillon
Nombre de couches	32	42	38	44	42	48
Ligne min / espace (µm)	50/50	40/45	40/45	40/40	35/40	35/35
Min forage diamètre (mm)	0,15	0,10	0,15	0,10	0,15	0,10
Ratio d'aspect de la PTH	14: 1	16: 1	16: 1	18: 1	18: 1	20: 1
N + C + N	4 + C + 4	5 + C + 5	5 + C + 5	6 + C + 6	5 + C + 5	6 + C + 6
Toute interconnexion de couche	5 + 2 + 5	6 + 2 + 6	5 + 2 + 5	6 + 2 + 6	5 + 2 + 5	6 + 2 + 6
Remplissage de la plaque via	OUI	-	OUI	-	OUI	-
Min. épaisseur du noyau (exclure le cuivre) (µm)	50	40	40	30	40	30
Min. Diamètre du foret laser (µm)	75	65	65	50	50	40
Via sur enterré trou / empilé via	OUI	-	OUI	-	OUI	-
Matériel	FR4, Megtron, Nelco, Rogers, Cuivre lourd, etc.					
PCB de condensateur intégré	OUI	-	OUI	-	OUI	-
Processus de surface	HASL sans plomb, ENIG, OSP, argent d'immersion, étain d'immersion, Or flash, Plaquage au doigt en or, Plaquage en or dur sélectif, Masque de soudure pelable, encre de carbone					