

Description du produit:

Détails rapides

Lieu d'origine	Guang dong, Chine (continentale)	Marque	O-Leading
Matériel de base	FR-4, aluminium	Épaisseur De Cuivre	0.5 oz-5 oz
Min. Taille du trou	0.2mm	Min. Largeur de ligne	0.2mm
Finition de surface applicable à	immersion or, OSP, HASL sans plomb	Épaisseur du plateau personnage	0.1-5mm
certificats	led, téléphone portable, climatiseurs, machines à laver	Q / CTN	Carte de contrôle industrielle
certificats	ISO9001, UL, RoHS, SGS	MOQ	10PCS-100PCS
poids	0,01 kg à 5 kg	MOQ	10pcs
Numéro de modèle	banque de puissance pcb assemblage pcca fabricant	Min. Interligne	0.2mm
Couleur	bleu, rouge, vert, noir. jaune	prix	0,1 \$ à 10 \$
type de design	exigence du client	Taille	0.01m3-10m3

Emballage & Livraison

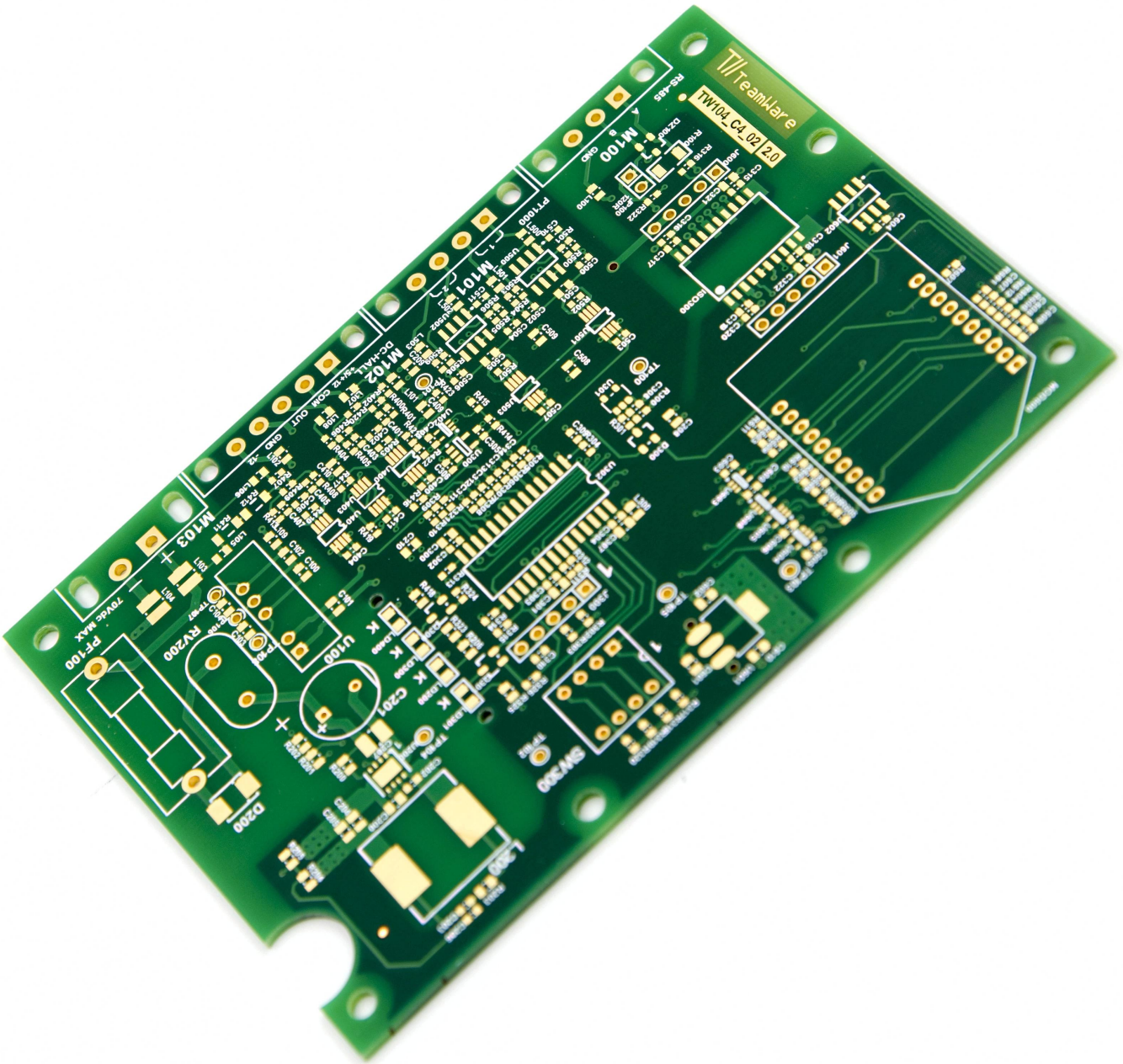
Détails de l' emballage	16 ans fabricant professionnel de panneau de carte PCB d'OEM
détail de livraison	7-12days

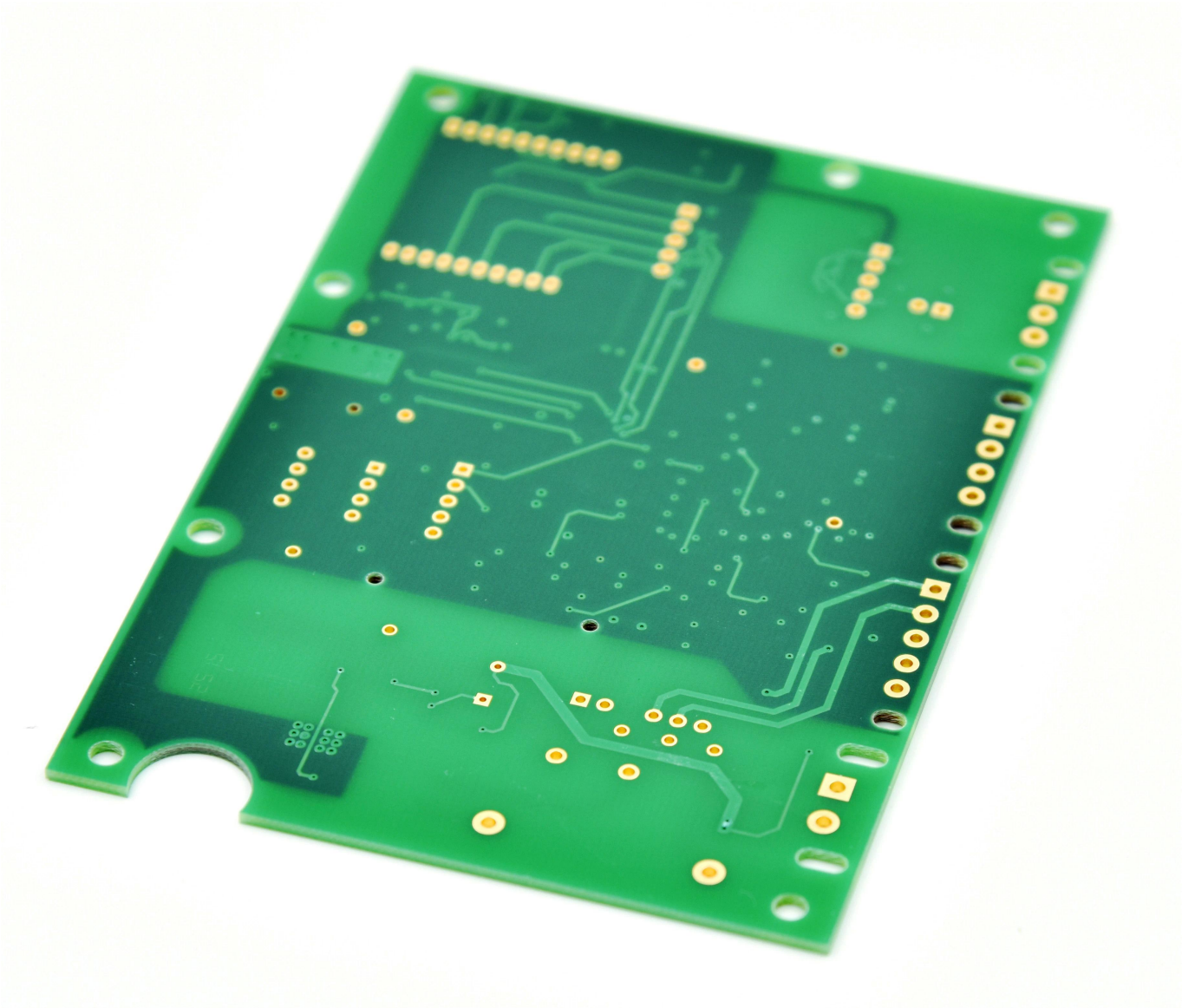
Description du produit

16 ans de fabrication professionnelle de panneau de carte PCB d'OEM

article	2014		2015 ~ 2016		2017 ~ 2018	
	Le volume	Échantillon	Le volume	Échantillon	Le volume	Échantillon
Nombre de couches	32	42	38	44	42	48
Ligne min / espace (µm)	50/50	40/45	40/45	40/40	35/40	35/35
Min forage diamètre (mm)	0,15	0,10	0,15	0,10	0,15	0,10
Ratio d'aspect de la PTH	14: 1	16: 1	16: 1	18: 1	18: 1	20: 1
N + C + N	4 + C + 4	5 + C + 5	5 + C + 5	6 + C + 6	5 + C + 5	6 + C + 6
Toute interconnexion de couche	5 + 2 + 5	6 + 2 + 6	5 + 2 + 5	6 + 2 + 6	5 + 2 + 5	6 + 2 + 6
Remplissage de la plaque via	OUI	-	OUI	-	OUI	-
Min. épaisseur du noyau (exclure le cuivre) (µm)	50	40	40	30	40	30
Min. Diamètre du foret laser (µm)	75	65	65	50	50	40
Via sur enterré trou / empilé via	OUI	-	OUI	-	OUI	-

Matériel	FR4, Megtron, Nelco, Rogers, Cuivre lourd, etc.					
PCB de condensateur intégré	OUI	-	OUI	-	OUI	-
Processus de surface	HASL sans plomb, ENIG, OSP, argent d'immersion, étain d'immersion, Or flash, Plaquage au doigt en or, Plaquage en or dur sélectif, Masque de soudure pelable, encre de carbone					





[Circuit imprimé en Chine](#)