

Bienvenue sur O-Leading

Nous sommes fabricant professionnel de PCB avec plus de dix ans d'expérience. Gamme de produits - PCB multicouches, simples, double face, flexibles et MCPCB. Nous pouvons fournir un service rapide de prototypes - S / S en 24 heures, 4 à 8 couches en 48-96 heures de temps de production. ([Fabricants de circuits imprimés en Chine](#))

TROUS DE PLAQUE EN CUIVRE MINIMUM .025 AVG, .020 MIN .. LES TROUS NE PEUVENT PAS ÊTRE BRANCHÉS

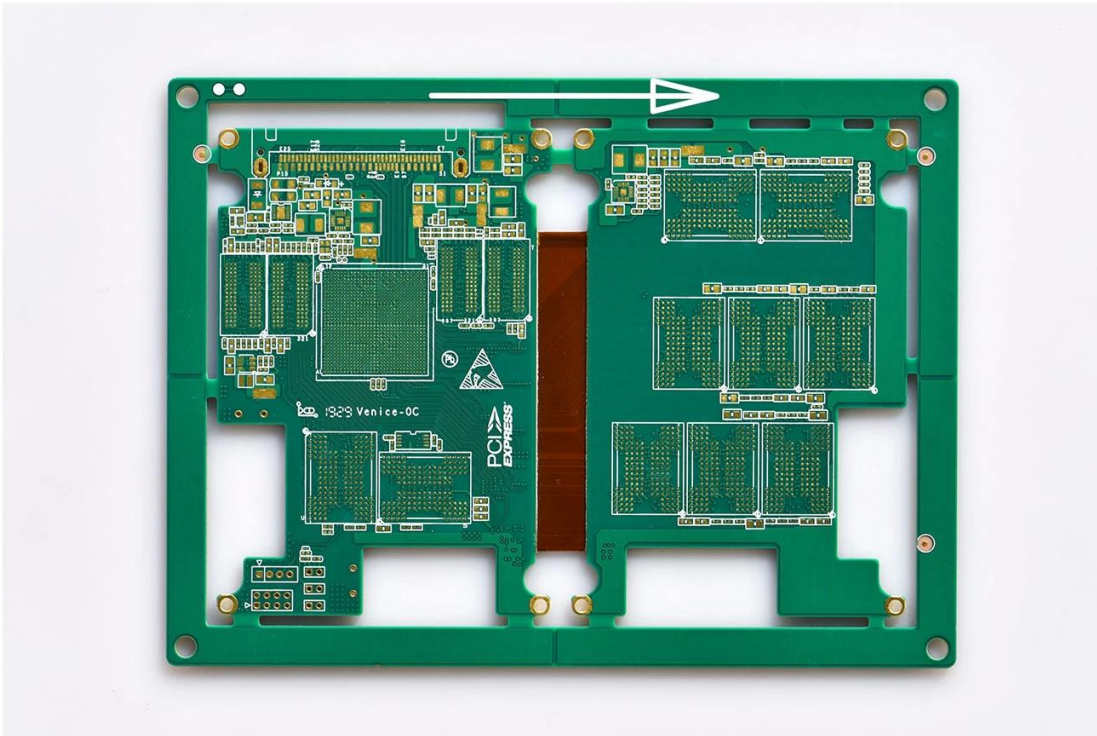
Paquet avec film à bulles transparent incolore, 25 PCS / sac, mettre le dessicant sur le flanc, mettre la carte indicatrice d'humidité sur la face supérieure

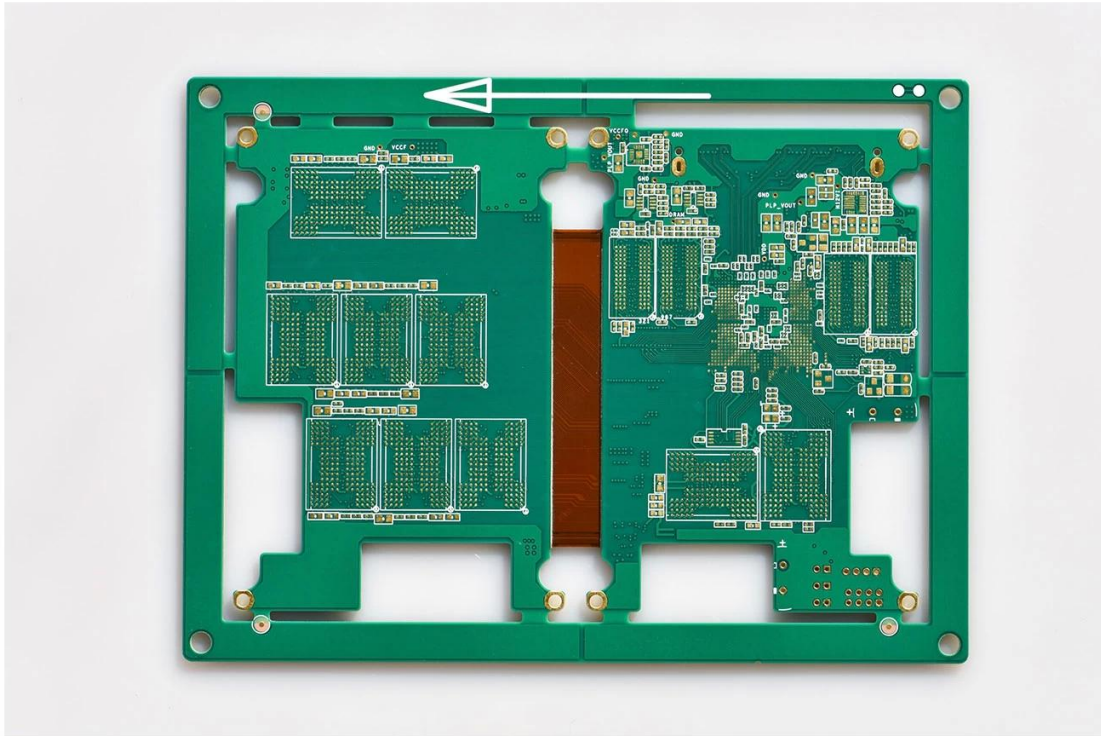
VEUILLEZ CLIQUER SUR CES INFORMATIONS POUR PLUS D'INFORMATIONS: [Chine sans usine d'halogène de carte PCB](#)

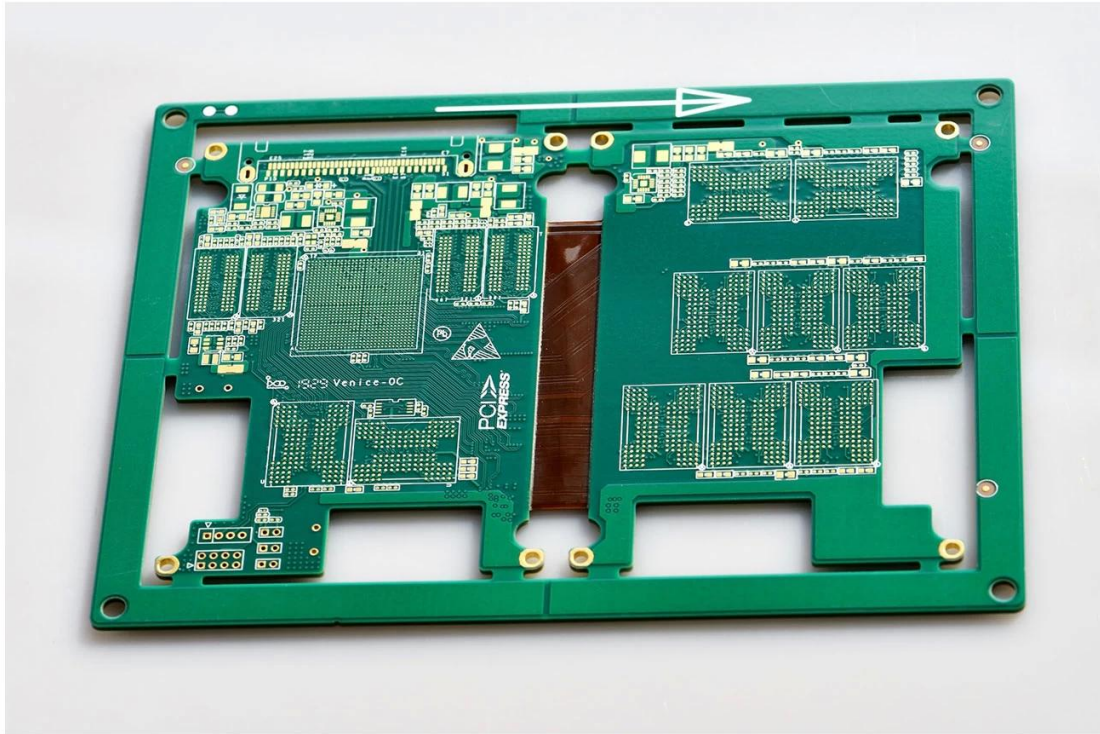
Description du produit

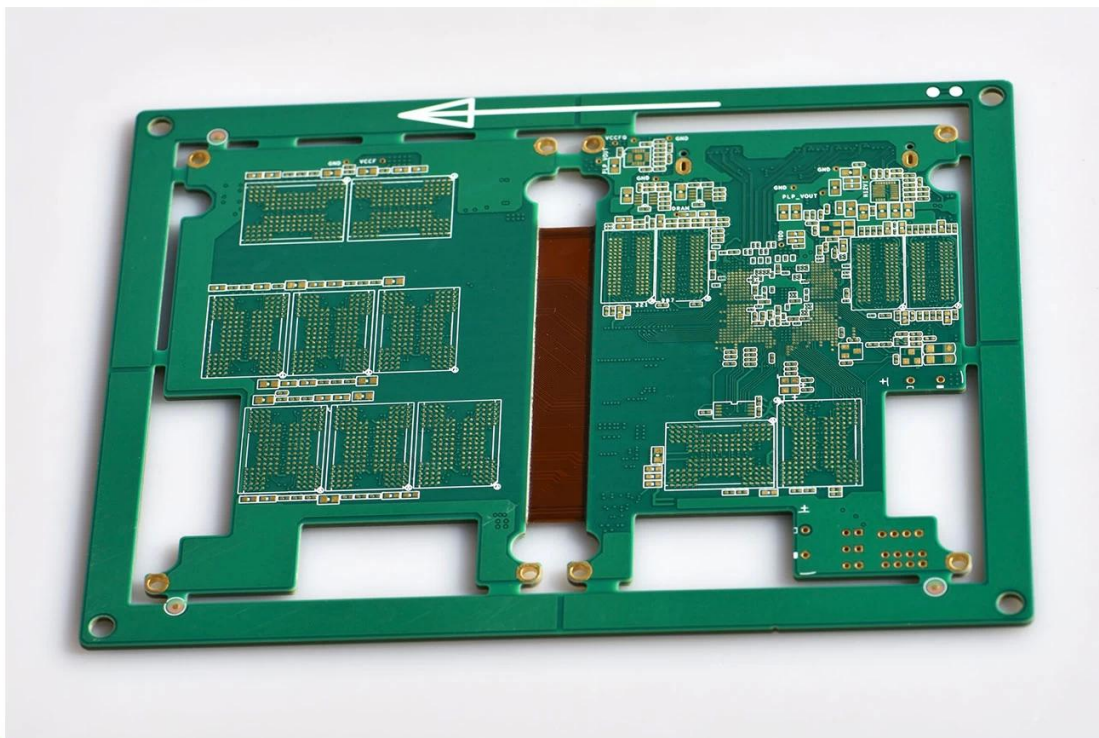
PCB P / N	EET-PCI_5823A
Nombre de couches	8L (L1 □ L2 □ L3 L6 L7 L8 Rigide L4 □ L5 Flex)
Matériel	FR-4 TG170
Conseil thk	1.2mm
thk de cuivre	1 / H / H / H / H / H / H / 1 oz
Plus petite taille de trou	Perceuse laser 0,1MM POFV
Nombre de trous (pcs)	536
ligne w / s	3 / 3mil
Contrôle d'impédance. O / N (Tol%)	Y / N (Tol%): Y 50Ω □ 90Ω □ 100Ω
Finition de surface	ENIG Au: 0.05-0.127um
Sérigraphie du masque de soudure	Vert blanc
Taille unique	Dim X (mm): 142,00; Dim Y (mm): 106,00
Panérisation	Dim X (mm): 165,00; Dim Y (mm): 126,00; Non de UPS: 1
Spécial: masque pelable:	N
Routage / Poinçonnage	CNC

□









www.o-leading.com

AXI Test fournisseur Chine

Notre équipe





Certifications

Quality Management System Certificate

This is to certify that
(Organization Code Certificate: 61691591-000-07-16-B)

O-LEADING SUPPLY CHAIN (HK) CO., LIMITED

ROOM 603D, 6/F HANG PONT COMMERCIAL BUILDING, 31 TONKIN ST., CHEUNG SHA WAN, KL, HK

has been established the quality management system meeting the requirements of standard

GB/T19001-2008/ISO9001:2008

Scope:
Certification Address: Room 1313, Fortune Building, Nanheng West Road, Huiyang District, Huizhou, Guangdong, China
Certification Activities: Sales and services of printed circuit boards

Certificate No.: 51816Q01163R05

Issued Date: 2016-11-17 Valid to: 2018-09-15
Initial Issued Date: 2016-11-17 Renewal Date: ***

GM 周超

GM 周超

GM 周超

CICC CERTIFICATION
嘉泰认证

QUALITY MANAGEMENT SYSTEM CERTIFICATE

Certificate No: 1619010347R05

We hereby certify that

O-LEADING SUPPLY CHAIN(HK) CO., LIMITED

Credit No: 61691591-000-07-17-2
Registration Add ROOM 603D 6/F HANG PONT COMMERCIAL BUILDING, 31 TONKIN ST. CHEUNG SHA WAN, KL, HK
Business Add: 1313 Floor Fortune Building, Danshui Town Huiyang District, Huizhou, Guangdong, China

Has implemented and maintains a **Quality Management System**
Which fulfils the requirements of the following standards
GB/T19001-2016 idt ISO9001:2015

Scope of certification
Sales of printed circuit boards

Initial Issuance period: February 27, 2018
This certificate is valid during: February 27, 2018 -- February 26, 2021
This certificate is invalid without CICC qualified label in the following period

First supervision and audit	Qualified mark	Second supervision and audit	Qualified mark
-----------------------------	----------------	------------------------------	----------------

The certification registration scope does't include the product/service scope which fail to be covered by the relevant effective administrative permission and qualification permission required by the state. The effectiveness of this certificate shall be evaluated by annual surveillance audit of CICC. The certificate shall be valid when used together with the surveillance audit conclusion. The related information of this certification can be searched at the portal of the site of company www.cicc.com.

CICC IAF CNAS

201726 ZPMV2.E490354 - Wiring, Printed - Component

UL ONLINE CERTIFICATIONS DIRECTORY

ZPMV2.E490354
Wiring, Printed - Component

For enhanced search functionality, please visit UL's [ULi Family of Databases](#). Click on a product designation for complete information.
Page Bottom

Wiring, Printed - Component

See General Information for Wiring, Printed - Components

O-LEADING SUPPLY CHAIN CO LIMITED E490354
Fortune Building, Nanheng West Road
Room 1313
Huizhou, Guangdong 516211, CHINA

Type	Cond Width			SS/ DS/ DS0	Area mm(in)	Solder		Diper		Flame Class	Meets UL796	C
	Min	Min Edge	Cond			Diag	Limits	Temp				
Hull/Bayer (mass laminate) printed wiring boards.												
D-LEADING-401	0.2 (0.004)	0.3 (0.012)	34 (1.34)	D6	12.7 (0.5)	260	10	130	V-0	-	-	-
D-LEADING-407	0.08 (0.003)	0.2 (0.008)	17 (0.67)	D5	9.7 (0.4)	260	10	170	V-0	▲	-	-
Hull/Bayer printed wiring boards.												
D-LEADING-408	0.125 (0.005)	0.125 (0.005)	12 (0.47) 31-135	D6	50.8 (2.0)	260	20	130	V-0	▲	-	-
Single layer printed wiring boards.												
D-LEADING-002	0.76 (0.03)	1.14 (0.045)	34 (1.34)	S5	19.1 (0.8)	260	10	105	V-0	▲	-	-
D-LEADING-003	0.38 (0.015)	1.14 (0.045)	34 (1.34)	S5	19.1 (0.8)	260	10	130	V-0	▲	-	-
D-LEADING-033	0.15 (0.006)	0.3 (0.012)	34 (1.34)	S5	25.4 (1.0)	260	10	120	V-0	▲	-	-
D-LEADING-205	0.1 (0.004)	0.3 (0.012)	34 (1.34)	D6	69.6 (2.7)	260	10	130	V-0	▲	-	-
D-LEADING-206	0.15 (0.006)	0.33 (0.013)	17 (0.67)	D5	69.6 (2.7)	260	10	130	V-0	▲	-	-

* - CTI marking is optional and may be marked on the printed wiring board.

Marking: Company name or file number and type designation. May be followed by a suffix to denote factory identification or burning test classification.
Last updated on 2017-01-27

Questions? Print this page Terms of Use Page Top

http://www.ul.com/ulcert/ulcert/61691591-000-07-16-B/ZPMV2.E490354/Wiring,Printed-Component/17

SGS

Test Report No. CANEC1805164701 Date: 03 Apr 2018 Page 2 of 8

Test Results:

Test Part Description:

Specimen No.	SGS Sample ID	Description
SN1	CAN18-051647.001	Green PCB*

Remarks:

- (1) 1 mg/kg = 1 ppm = 0.0001%
- (2) MDL = Method Detection Limit
- (3) ND = Not Detected (< MDL)
- (4) " - " = Not Regulated

RoHS Directive (EU) 2015/863 amending Annex II to Directive 2011/65/EU

Test Method: With reference to IEC 62321-4:2014+A1:2017, IEC62321-5:2013, IEC62321-7-2:2017, IEC 62321-6:2015 and IEC62321-8:2017, analyzed by ICP-OES, UV-Vis and GC-MS.

Test Item(s)	Limit	Unit	MCL	DET
Cadmium (Cd)	100	mg/kg	2	ND
Lead (Pb)	1,000	mg/kg	2	9
Mercury (Hg)	1,000	mg/kg	2	ND
Hexavalent Chromium (CrVI)	1,000	mg/kg	8	ND
Sum of PBBs	1,000	mg/kg	-	ND
Monobromobiphenyl	-	mg/kg	5	ND
Dibromobiphenyl	-	mg/kg	5	ND
Tribromobiphenyl	-	mg/kg	5	ND
Tetrabromobiphenyl	-	mg/kg	5	ND
Pentabromobiphenyl	-	mg/kg	5	ND
Hexabromobiphenyl	-	mg/kg	5	ND
Heptabromobiphenyl	-	mg/kg	5	ND
Octabromobiphenyl	-	mg/kg	5	ND
Nonabromobiphenyl	-	mg/kg	5	ND
Decabromobiphenyl	-	mg/kg	5	ND
Sum of PBDEs	1,000	mg/kg	-	ND
Monobromodiphenyl ether	-	mg/kg	5	ND
Dibromodiphenyl ether	-	mg/kg	5	ND
Tribromodiphenyl ether	-	mg/kg	5	ND
Tetrabromodiphenyl ether	-	mg/kg	5	ND
Pentabromodiphenyl ether	-	mg/kg	5	ND

Member of the SGS Group (SGS SA)

Emballage et livraison

Détails de l' emballage	16 ans de fabricant professionnel de carte de circuit imprimé OEM
détail de livraison	7-12days



questions - réponses

1. Comment O-Leading assure-t-il la qualité?

Notre niveau de qualité élevé est atteint avec ce qui suit.

1. Le processus est strictement contrôlé selon les normes ISO 9001: 2008.
2. Utilisation intensive de logiciels dans la gestion du processus de production
3. Équipements et outils de test de pointe. Par exemple. Sonde volante, inspection par rayons X, AOI (inspecteur optique automatisé) et ICT (test en circuit).
4. Équipe d'assurance qualité dédiée avec un processus d'analyse de cas d'échec
5. Formation et éducation continues du personnel

2. Comment O-Leading maintient-il votre prix compétitif?

Au cours de la dernière décennie, les prix de nombreuses matières premières (cuivre, produits chimiques, par exemple) ont doublé, triplé ou quadruplé; La devise chinoise, le RMB, s'est apprécié de 31% par rapport au dollar américain; Et notre coût du travail a également augmenté de manière significative. Cependant, O-Leading a maintenu nos prix stables. Cela correspond entièrement à nos innovations en matière de réduction des coûts, d'évitement des déchets et d'amélioration de l'efficacité. Nos prix sont très compétitifs dans l'industrie au même niveau de qualité.

Nous croyons en un partenariat gagnant-gagnant avec nos clients. Notre partenariat sera mutuellement bénéfique si nous pouvons vous fournir un avantage sur les coûts et la qualité.

3. Quels types de conseils d'administration O-Leading peut-il traiter?

Panneaux communs FR4, à haut TG et sans halogène, Rogers, Arlon, Telfon, panneaux à base d'aluminium / cuivre, PI, etc.

4. Quelles sont les données nécessaires pour la production de PCB?

Il est préférable de fournir des données au format Gerber 274-X. De plus, Cam350, CAD, Protel 99se, PADS, DXP et Eagle peuvent également être traités.

5. Quel est le flux de processus typique pour les circuits imprimés multicouches?

Coupage des matériaux → Film sec interne → Gravure interne → AOI interne → Liaisons multiples → Empilement de couches Appuyer sur → Perçage → PTH → Plaquage de panneaux → Film sec externe → Placage de motifs → Gravure externe → AOI externe → Masque de soudure → Marque de composant → Etat de surface → Routage → E / T → Inspection visuelle.