

Bienvenue sur O-Leading

Nous sommes fabricant professionnel de PCB avec plus de dix ans d'expérience. Gamme de produits - PCB multicouches, simples, double face, flexibles et MCPCB. Nous pouvons fournir un service rapide de prototypes - S / S en 24 heures, 4-8 couches en 48-96 heures de temps de production.

[\(Chine fabricant de mise en page de PCB\)](#)

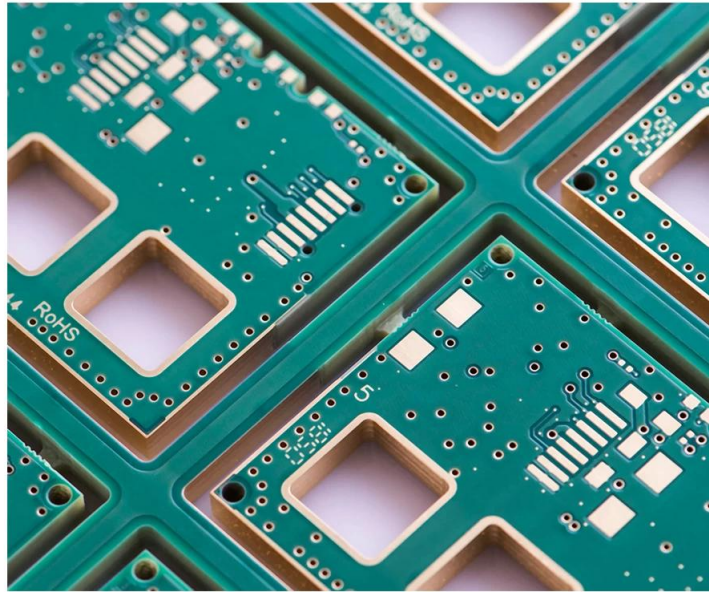
TROUS DE PLAQUE EN CUIVRE MINIMUM .025 AVG, .020 MIN .. LES TROUS NE PEUVENT PAS ÊTRE BRANCHÉS

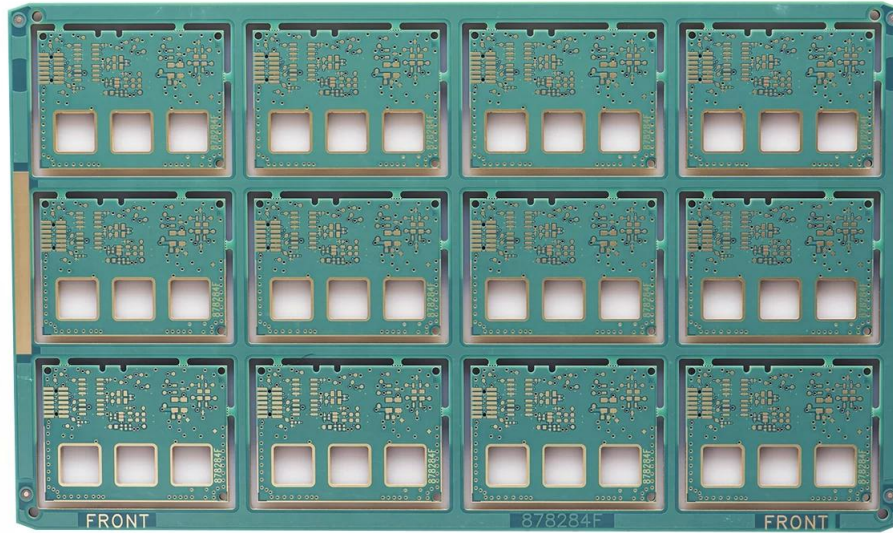
Paquet avec film à bulles transparent incolore, 25 PCS / sac, mettre le dessicant sur le flanc, mettre la carte indicatrice d'humidité sur la face supérieure

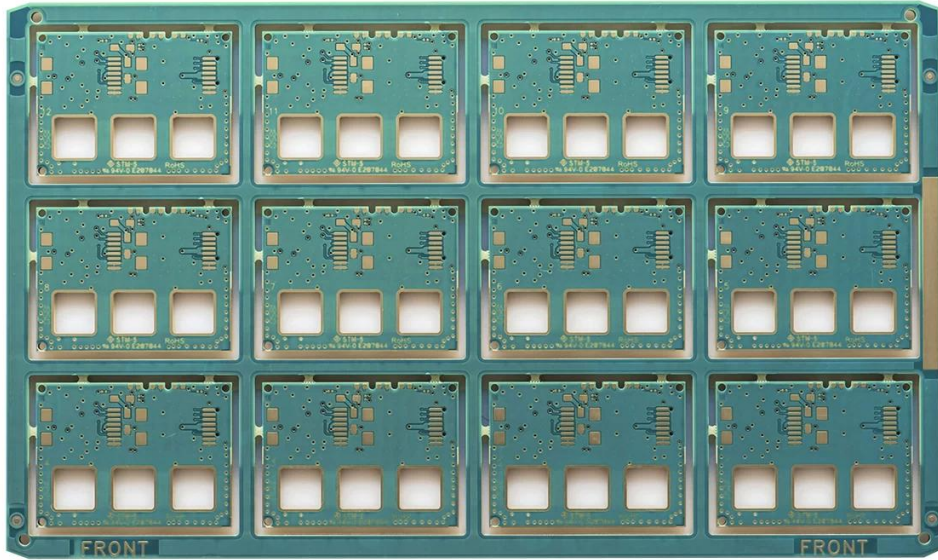
VEUILLEZ CLIQUER SUR CES INFORMATIONS POUR PLUS D'INFORMATIONS: [Chine haute température fournisseur de PCB](#)

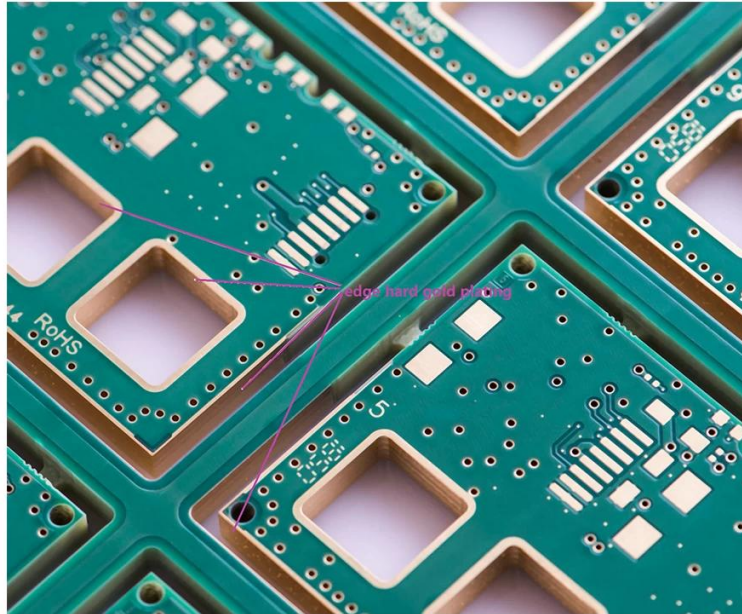
Description du produit

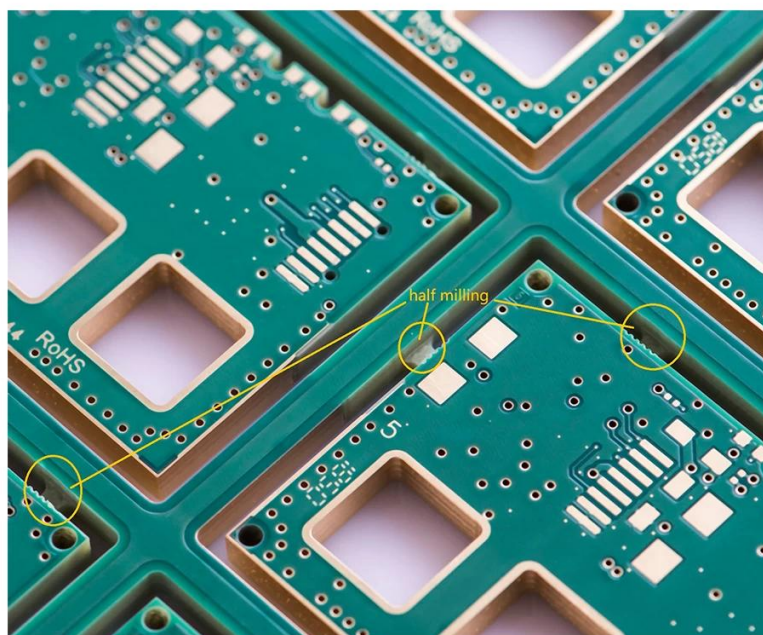
| | |
|------------------------------------|--|
| PCB P / N | 878284-E |
| Nombre de couches | 6L HDI |
| Matériel | FR-4 TG180 |
| Conseil thk | 3.80mm |
| cuivre thk | 1/1/1/1/1 / 1oz |
| Plus petite taille de trou | 0.1MM |
| Nombre de trous (pcs) | 725 |
| ligne w / s | 8 / 8mil |
| Contrôle d'impédance. O / N (Tol%) | N |
| Finition de surface: ENIG Au | 0,075-0,125UM |
| Sérigraphie du masque de soudure | Vert Mat / Blanc |
| Taille unique | Dim X (mm): 51; Dim Y (mm): 37,7 |
| Panelisation | Dim X (mm): 244; Dim Y (mm): 145; Non de UPS: 12 |
| Spécial: masque pelable | N |
| Routage / Poinçonnage | CNC |











www.o-leading.com

PCB Prototype fournisseur de porcelaine

Notre équipe





Certifications

Emballage & Livraison

| | |
|-------------------------|---|
| Détails de l' emballage | 16 années fabricant professionnel de panneau de carte PCB d'OEM |
| détail de livraison | 7-12days |



FAQ

1. Comment O-Leading assure-t-il la qualité?

Notre niveau de qualité élevé est atteint avec ce qui suit.

1. Le processus est strictement contrôlé selon les normes ISO 9001: 2008.
2. Utilisation intensive de logiciels dans la gestion du processus de production
3. Équipements et outils de test de pointe. Par exemple. Sonde volante, inspection par rayons X, AOI (inspecteur optique automatisé) et ICT (test en circuit).
4. Équipe d'assurance qualité dédiée avec un processus d'analyse de cas d'échec
5. Formation et éducation continues du personnel

2. Comment O-Leading maintient-il votre prix compétitif?

Au cours de la dernière décennie, les prix de nombreuses matières premières (cuivre, produits chimiques, par exemple) ont doublé, triplé ou quadruplé; La monnaie chinoise, le RMB, s'est apprécié de 31% par rapport au dollar américain; Et notre coût de la main-d'œuvre a également considérablement augmenté. Cependant, O-Leading a maintenu nos prix stables. Cela correspond entièrement à nos innovations en matière de réduction des coûts, d'évitement des gaspillages et d'amélioration de l'efficacité. Nos prix sont très compétitifs dans l'industrie au même niveau de

qualité.

Nous croyons en un partenariat gagnant-gagnant avec nos clients. Notre partenariat sera mutuellement bénéfique si nous pouvons vous fournir un avantage sur les coûts et la qualité.

3. Quels types de conseils d'administration O-Leading peut-il traiter?

Panneaux communs FR4, à haut TG et sans halogène, Rogers, Arlon, Telfon, panneaux à base d'aluminium / cuivre, PI, etc.

4. Quelles données sont nécessaires pour la production de PCB?

Il est préférable de fournir des données au format Gerber 274-X. De plus, Cam350, CAD, Protel 99se, PADS, DXP et Eagle peuvent également être traités.

5. Quel est le processus typique pour les circuits imprimés multicouches?

Coupage des matériaux → Film sec interne → Gravure interne → AOI interne → Liaisons multiples → Empilement de couches Appuyer sur → Perçage → PTH → Plaquage de panneaux → Film sec extérieur → Placage de motifs → Gravure extérieure → AOI externe → Masque de soudure → Marque de composant → Etat de surface → Routage → E / T → Inspection visuelle.