

Bienvenue chez O-Leading

Nous sommes un fabricant professionnel de PCB avec plus de dix ans d'expérience. Gamme de produits - PCB simple face, double face, multicouche, PCB flexible et MCPCB. Nous pouvons fournir un service de prototypage rapide - S / S en 24 heures, 4-8 couches en 48-96 heures de travail.

[\(fabricants de PCB à base de cuivre\)](#)

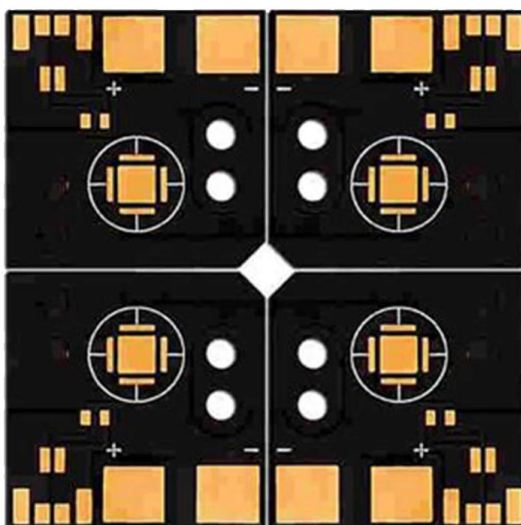
PLAQUES DE CUIVRE TROUS MINIMUM .025 AVG, .020 MIN .. LES TROUS NE PEUVENT PAS ÊTRE PLUGGÉS

Pack avec film à bulles transparent incolore, 25 PCS / sac, mettre le dessiccant sur le flanc, mettre la carte d'indicateur d'humidité sur le dessus

VEUILLEZ CLIQUER ICI POUR PLUS D'INFORMATIONS:

Description du produit

PCB P / N	Q501805-A
Nombre de couches	2L
Matériel	Céramique de base
Board thk	0,50 mm
cuiivre thk	1 / 1oz
Taille de trou la plus petite	1,6 mm
Nombre de trous (pcs)	4
ligne w / s	/
Contrôle d'impédance. O / N (Tol%)	N
Finition de surface	ENIG
Masque de soudure Sérigraphie	N / A
Taille de carte unique	Dim X (mm): 109; Dim Y (mm): 50
Panelisation	Dim X (mm): 109; Dim Y (mm): 50; Nombre d'UPS: 1
Spécial	N
Routage / poinçonnage	CNC



www.o-leading.com

PCB avec remplissage de cuivre en gros

Notre équipe





Certifications



QUALITY MANAGEMENT SYSTEM CERTIFICATE
 Certificate No: 16118Q10347R05

We hereby certify that
O-LEADING SUPPLY CHAIN(HK) CO.,LIMITED
 Credit No: 61691591-000-07-17-2
 Registration Add: ROOM 603D 6/F HANG PONT COMMERCIAL BUILDING,31 TONKIN ST,CHEUNG SHA WAN,KL, HK
 Business Add: 1313 Floor 13 Fortune Building, Danstui Town Huiyang District, Huizhou, Guangdong, China

Has implemented and maintains a **Quality Management System**
 Which fulfills the requirements of the following standards
 GB/T19001-2016 idt ISO9001:2015

Scope of certification
 Sales of printed circuit boards

Initial Issuance period: February 27, 2018
 This certificate is valid during: February 27, 2018 -- February 26, 2021
 This certificate is invalid without CICC qualified label in the following period

First supervision and audit	Qualified mark	Second supervision and audit	Qualified mark
-----------------------------	----------------	------------------------------	----------------

The certification registration scope shall include those production services scope which fall to be covered by the relevant effective administrative permission and qualification permission required by the state. The effectiveness of this certificate shall be evaluated by annual surveillance audit of CICC. The certificate shall be valid when used together with the surveillance audit conclusion. The related information of this certification can be searched at the public website of company www.cicc.com.cn.

201726 201VZL430354 - Wiring, Printed - Component

ZPMV2.E490354
Wiring, Printed - Component

For enhanced search functionality, please visit UL's [UL Product Databases](#).
 Click on a product designation for complete information.
[Page Bottom](#)

Wiring, Printed - Component

See General Information for Wiring, Printed - Components

O-LEADING SUPPLY CHAIN CO LIMITED 4190354
 Fortune Building, Nanheng West Road
 Room 1313
 Huizhou, Guangdong 516211, CHINA

Type	Cond Width			SS/ DS/ Diam	Area	Solder		Diper		Flame	RoHS	C
	Min	Max	Min			Max	Class	DSR				
Hub/Bayer (mass laminate) printed wiring boards.												
O-LEADING-401	0.2 (0.004)	0.3 (0.012)	34 (1.34)	D6	12.7 (0.5)	260	10	130	V-0	-	-	-
O-LEADING-407	0.08 (0.003)	0.2 (0.008)	17 (0.67)	D5	9.2 (0.4)	260	10	130	V-0	NI	-	-
Hub/Bayer printed wiring boards.												
O-LEADING-408	0.125 (0.005)	0.125 (0.005)	12 (0.47) 31(1.25)	D6	50.8 (2.0)	260	20	130	V-0	NI	-	-
Single layer printed wiring boards.												
O-LEADING-002	0.76 (0.015)	1.14 (0.045)	34 (1.34)	S5	19.1 (0.8)	260	10	105	V-0	NI	-	-
O-LEADING-003	0.38 (0.015)	1.14 (0.045)	34 (1.34)	S5	19.1 (0.8)	260	10	130	V-0	▲	-	-
O-LEADING-033	0.15 (0.006)	0.3 (0.012)	34 (1.34)	S5	25.4 (1.0)	260	10	120	V-0	NI	-	-
O-LEADING-205	0.1 (0.004)	0.3 (0.012)	34 (1.34)	D6	69.6 (2.7)	260	10	130	V-0	NI	-	-
O-LEADING-206	0.15 (0.006)	0.33 (0.013)	17 (0.67)	D5	69.6 (2.7)	260	10	130	V-0	NI	-	-

* - CTI marking is optional and may be marked on the printed wiring board.
 Marking: Company name or file number and type designation. May be followed by a suffix to denote factory identification or burning test classification.
 Last updated on 2017-01-27

Questions? [Print this page](#) [Terms of Use](#) [Page Top](#)

http://www.ul.com/ulcertification/60354/201VZL430354/Wiring,Printed-Component



Test Report No. CANEC1805164701 Date: 03 Apr 2018 Page 2 of 8

Test Results:

Test Part Description:

Specimen No. **SGS Sample ID** **Description**
 SN1 CAN18-051647.001 Green "PCB"

- Remarks:
- (1) 1 mg/kg = 1 ppm = 0.0001%
 - (2) MDL = Method Detection Limit
 - (3) ND = Not Detected (< MDL)
 - (4) "-" = Not Regulated

RoHS Directive (EU) 2015/863 amending Annex II to Directive 2011/65/EU

Test Method: With reference to IEC 62321-4:2014+A1:2017, IEC 62321-5:2013, IEC 62321-7-2:2017, IEC 62321-6:2015 and IEC 62321-8:2017, analyzed by ICP-OES, UV-Vis and GC-MS.

Test Item(s)	Limit	Unit	MDL	Det
Cadmium (Cd)	100	mg/kg	2	ND
Lead (Pb)	1,000	mg/kg	2	9
Mercury (Hg)	1,000	mg/kg	2	ND
Hexavalent Chromium (CrVI)	1,000	mg/kg	8	ND
Sum of PBBs	1,000	mg/kg	-	ND
Monobromobiphenyl	-	mg/kg	5	ND
Dibromobiphenyl	-	mg/kg	5	ND
Tribromobiphenyl	-	mg/kg	5	ND
Tetrabromobiphenyl	-	mg/kg	5	ND
Pentabromobiphenyl	-	mg/kg	5	ND
Hexabromobiphenyl	-	mg/kg	5	ND
Heptabromobiphenyl	-	mg/kg	5	ND
Octabromobiphenyl	-	mg/kg	5	ND
Nonabromobiphenyl	-	mg/kg	5	ND
Decabromobiphenyl	-	mg/kg	5	ND
Sum of PBDEs	1,000	mg/kg	-	ND
Monobromodiphenyl ether	-	mg/kg	5	ND
Dibromodiphenyl ether	-	mg/kg	5	ND
Tribromodiphenyl ether	-	mg/kg	5	ND
Tetrabromodiphenyl ether	-	mg/kg	5	ND
Pentabromodiphenyl ether	-	mg/kg	5	ND

SGS is pleased to announce that it has been awarded the ISO 9001 certification for its services of testing, inspection and certification. The certification is issued by the International Organization for Standardization (ISO) and is valid for the period of 3 years. SGS is committed to providing high quality services to its customers and to maintaining the highest standards of integrity and confidentiality. For more information, please contact your local SGS office or visit our website at www.sgs.com.

Emballage et livraison

Détails de l' emballage	16 ans de fabricant professionnel de circuits imprimés OEM
détail de livraison	7-12 jours



FAQ

1. Comment O-Leading garantit-il la qualité? [Fabricant de CONSEILS DE CUIVRE LOURD](#)

Notre norme de qualité élevée est atteinte avec les éléments suivants.

1. Le processus est strictement contrôlé selon les normes ISO 9001: 2008.
2. Utilisation intensive des logiciels dans la gestion du processus de production
3. Équipements et outils de test de pointe. Par exemple. Flying Probe, X-ray Inspection, AOI (Automated Optical Inspector) and ICT (in-circuit testing).
4. Équipe d'assurance qualité dédiée avec processus d'analyse des cas de défaillance
5. Formation et éducation continues du personnel

2. Comment O-Leading maintient-il votre prix compétitif?

Au cours de la dernière décennie, les prix de nombreuses matières premières (par exemple le cuivre, les produits chimiques) ont doublé, triplé ou quadruplé; Le RMB de la monnaie chinoise s'est apprécié de 31% par rapport au dollar américain; Et notre coût de main-d'œuvre a également augmenté de manière significative. Cependant, O-Leading a maintenu nos prix stables. Cela est entièrement dû à nos innovations en matière de réduction des coûts, d'évitement des déchets et d'amélioration de l'efficacité. Nos prix sont très compétitifs dans l'industrie au même niveau de qualité.

Nous croyons en un partenariat gagnant-gagnant avec nos clients. Notre partenariat sera

mutuellement bénéfique si nous pouvons vous fournir un avantage sur le coût et la qualité.

3. Quels types de tableaux peuvent être dirigés par O-Leading?

Cartes FR4, TG élevées et sans halogène communes, Rogers, Arlon, Telfon, cartes à base d'aluminium / cuivre, PI, etc.

4. Quelles données sont nécessaires pour la production de PCB?

Il est préférable de fournir les données au format Gerber 274-X. De plus, Cam350, CAD, Protel 99se, PADS, DXP et Eagle peuvent également être traités.

5. Quel est le flux de processus typique pour les PCB multicouches?

Découpe de matériau → Film sec intérieur → gravure intérieure → AOI intérieur → Multi-bond → Empilement de couches Pressage → Perçage → PTH → Placage de panneau → Film sec extérieur → Placage de motifs → Gravure extérieure → AOI extérieur → Masque de soudure → Marque de composant → Finition de surface → Acheminement → E / T → Inspection visuelle.