

Trous de plaque de cuivre minimum 0,025 AVG., 020 min.. Les trous ne peuvent pas être branchés

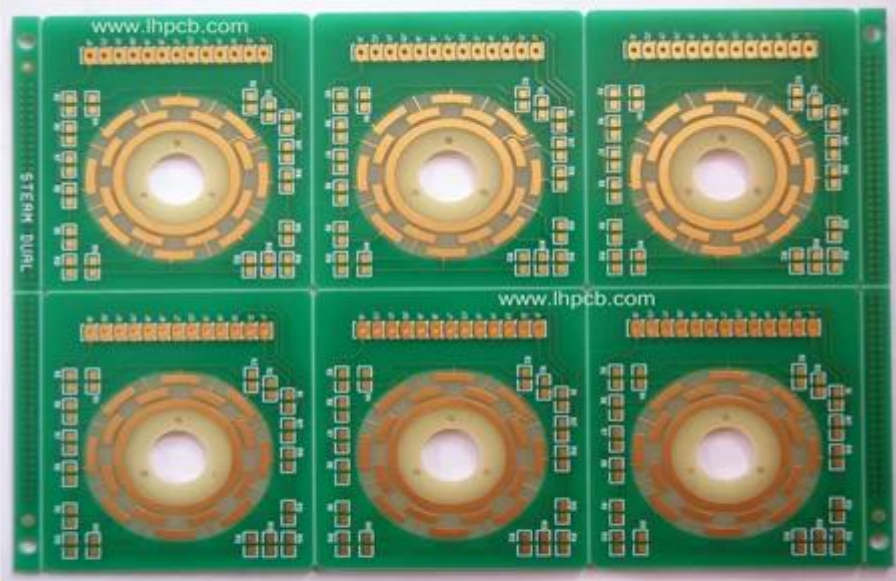
- exigence spéciale: EniG, épaisseur d'or dur: Wow@4um, impédance: tol: +/-7%, la déviation de l'impédance dans la même couche ne doit pas dépasser +/-2Ohm, perceuse arrière, pivotée de 7 degrés.

Paquet avec le film transparent de bulle incolore, 25 PCs/sac, a mis le dessiccateur dans le flanc, a placé la carte indicatrice d'humidité sur le côté supérieur

Structure de la couche

Lyr	Image	Foil	Ilame
COMP		0.5oz	Foil 1/2oz
			R-5670(G) 3313 RC54%
L2		0.5oz	
L3		0.5oz	R-5775(G) 0.150mm H/H 37"*49"(1080*2)(RTF)
			R-5670(G) 1078 RC68%
			R-5670(G) 1035 RC70%
L4		0.5oz	
L5		0.5oz	R-5775(G) 0.150mm H/H 37"*49"(1080*2)(RTF)
			R-5670(G) 1078 RC68%
			R-5670(G) 1035 RC70%
L6		0.5oz	
L7		0.5oz	R-5775(G) 0.150mm H/H 37"*49"(1080*2)(RTF)
			R-5670(G) 1078 RC68%
			R-5670(G) 1035 RC70%
L8		0.5oz	
L9		2oz	R-5775(G) 0.140mm H/2 37"*49"(1078*2)(RTF)
			R-5670(G) 2116 RC54%
			R-5670(G) 2116 RC54%
			R-5670(G) 2116 RC54%
L10		2oz	
L11		0.5oz	R-5775(G) 0.140mm H/2 37"*49"(1078*2)(RTF)
			R-5670(G) 1035 RC70%
			R-5670(G) 1078 RC68%
L12		0.5oz	
L13		0.5oz	R-5775(G) 0.150mm H/H 37"*49"(1080*2)(RTF)
			R-5670(G) 1035 RC70%
			R-5670(G) 1078 RC68%
L14		0.5oz	
L15		0.5oz	R-5775(G) 0.150mm H/H 37"*49"(1080*2)(RTF)
			R-5670(G) 1035 RC70%
			R-5670(G) 1078 RC68%
L16		0.5oz	
L17		0.5oz	R-5775(G) 0.150mm H/H 37"*49"(1080*2)(RTF)
			R-5670(G) 3313 RC54%
SOLD		0.5oz	Foil 1/2oz

O-LEADING
To Be Reliable, To Be Valuable



www.o-leading.com

O-LEADING
To Be Reliable, To Be Valuable



www.o-leading.com



www.o-leading.com

[Carte de circuits imprimés HDI PCB, China PCB Manufacturing](#)