

Description du produit:

Détails rapides

| | | | |
|---------------------|---|-----------------------|--------------------------------|
| Lieu d'origine | Guang dong, Chine (continentale) | Marque | O-Leading |
| Matériel de base | FR-4, aluminium | Épaisseur De Cuivre | 0.5 oz-5 oz |
| Min. Taille du trou | 0.2mm | Min. Largeur de ligne | 0.2mm |
| Finition de surface | immersion or, OSP, HASL sans plomb | Épaisseur du plateau | 0.1-5mm |
| applicable à | led, téléphone portable, climatiseurs, machines à laver | personnage | Carte de contrôle industrielle |
| certificats | ISO9001, UL, RoHS, SGS | Q / CTN | 10PCS-100PCS |
| poids | 0,01 kg à 5 kg | MOQ | 10pcs |
| Numéro de modèle | banque de puissance pcb assemblage pcba fabricant | Min. Interligne | 0.2mm |
| Couleur | bleu, rouge, vert, noir. jaune | prix | 0,1 \$ à 10 \$ |
| type de desigh | exigence du client | Taille | 0.01m3-10m3 |

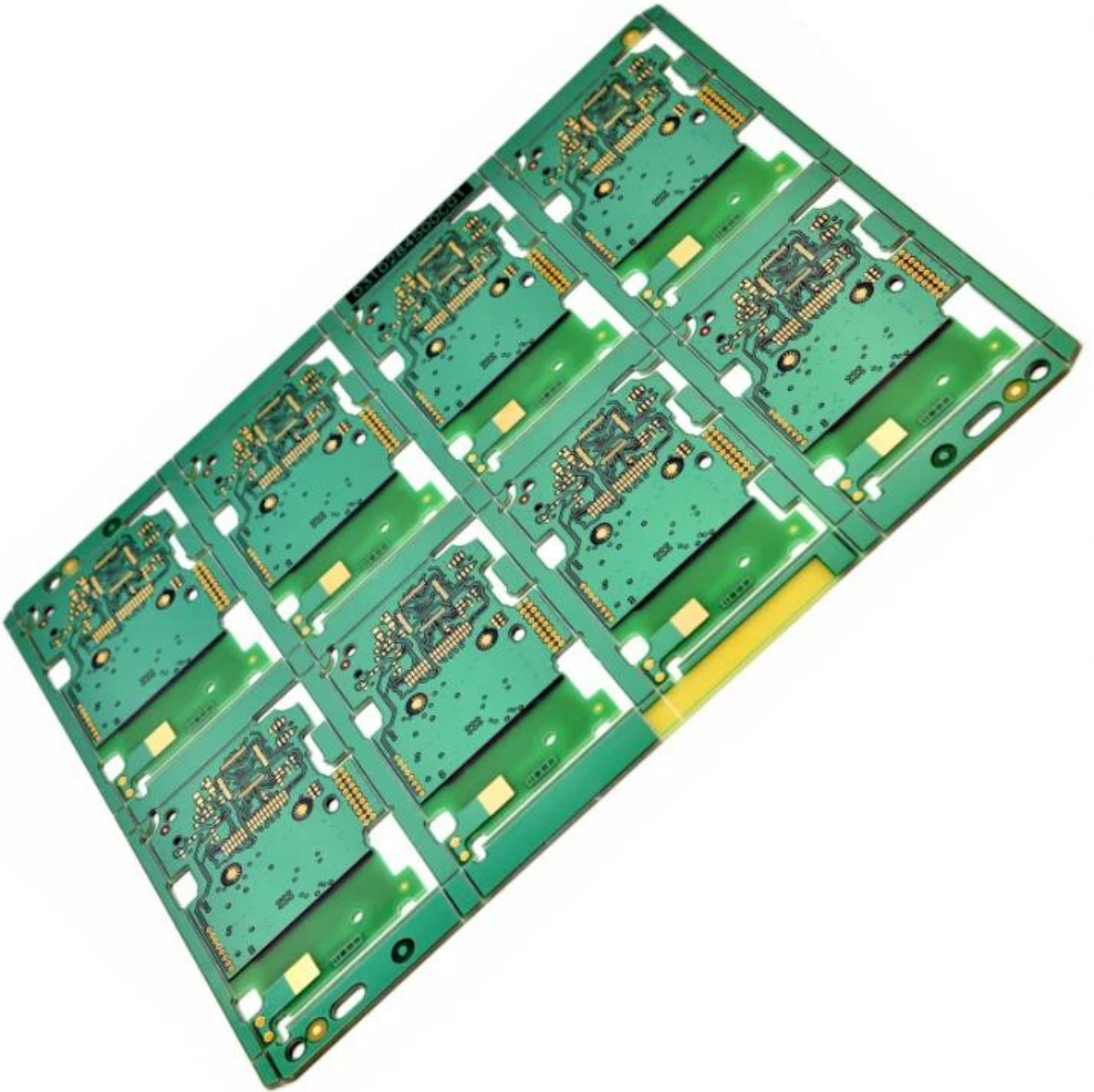
Emballage & Livraison

| | |
|-------------------------|--|
| Détails de l' emballage | 16 ans fabricant professionnel de panneau de carte PCB d'OEM |
| détail de livraison | 7-12days |

Description du produit

16 ans de fabrication professionnelle de panneau de carte PCB d'OEM

| article | 2014 | | 2015 ~ 2016 | | 2017 ~ 2018 | |
|--|--|-------------|-------------|-------------|-------------|-------------|
| | Le volume | Échantillon | Le volume | Échantillon | Le volume | Échantillon |
| Nombre de couches | 32 | 42 | 38 | 44 | 42 | 48 |
| Ligne min / espace (µm) | 50/50 | 40/45 | 40/45 | 40/40 | 35/40 | 35/35 |
| Min forage diamètre (mm) | 0,15 | 0,10 | 0,15 | 0,10 | 0,15 | 0,10 |
| Ratio d'aspect de la PTH | 14: 1 | 16: 1 | 16: 1 | 18: 1 | 18: 1 | 20: 1 |
| N + C + N | 4 + C + 4 | 5 + C + 5 | 5 + C + 5 | 6 + C + 6 | 5 + C + 5 | 6 + C + 6 |
| Toute interconnexion de couche | 5 + 2 + 5 | 6 + 2 + 6 | 5 + 2 + 5 | 6 + 2 + 6 | 5 + 2 + 5 | 6 + 2 + 6 |
| Remplissage de la plaque via | OUI | - | OUI | - | OUI | - |
| Min. épaisseur du noyau (exclure le cuivre) (µm) | 50 | 40 | 40 | 30 | 40 | 30 |
| Min. Diamètre de la perceuse laser (µm) | 75 | 65 | 65 | 50 | 50 | 40 |
| Via sur enterré trou / empilé via | OUI | - | OUI | - | OUI | - |
| Matériel | FR4, Megtron, Nelco, Rogers, Cuivre lourd, etc. | | | | | |
| PCB de condensateur intégré | OUI | - | OUI | - | OUI | - |
| Processus de surface | HASL sans plomb, ENIG, OSP, argent d'immersion, étain d'immersion, Or flash, Plaquage au doigt en or, Plaquage en or dur sélectif, Masque de soudure pelable, encre de carbone | | | | | |



[Circuit imprimé HDI, Tour rapide pcb circuit imprimé, Fournisseur de circuits imprimés](#)