

Bienvenue chez O-Leading

Nous sommes un fabricant professionnel de PCB avec plus de dix ans d'expérience. Gamme de produits - PCB simple face, double face, multicouche, PCB flexible et MCPCB. Nous pouvons fournir un service de prototypage rapide - S / S en 24 heures, 4-8 couches en 48-96 heures de travail.

[HDI PCB manufacturer china](#)

PLAQUES DE CUIVRE TROUS MINIMUM .025 AVG, .020 MIN .. LES TROUS NE PEUVENT PAS ÊTRE PLUGGÉS

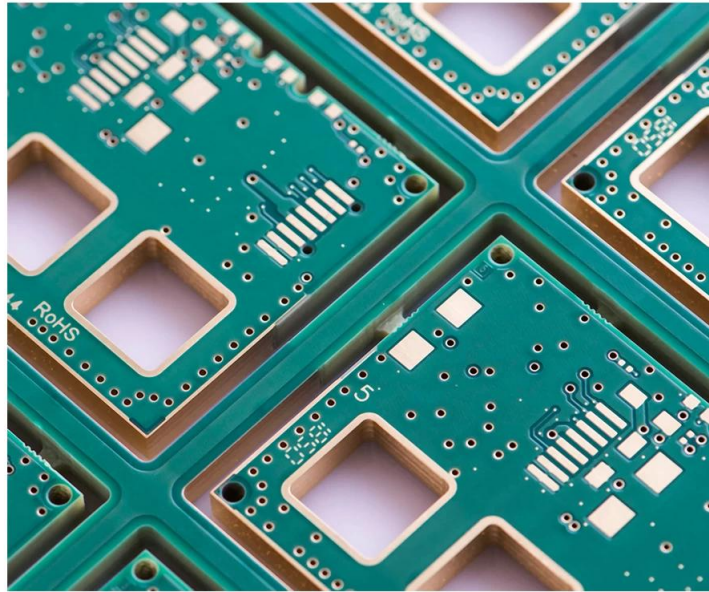
Pack avec film à bulles transparent incolore, 25 PCS / sac, mettre le dessiccant sur le flanc, mettre la carte d'indicateur d'humidité sur le dessus

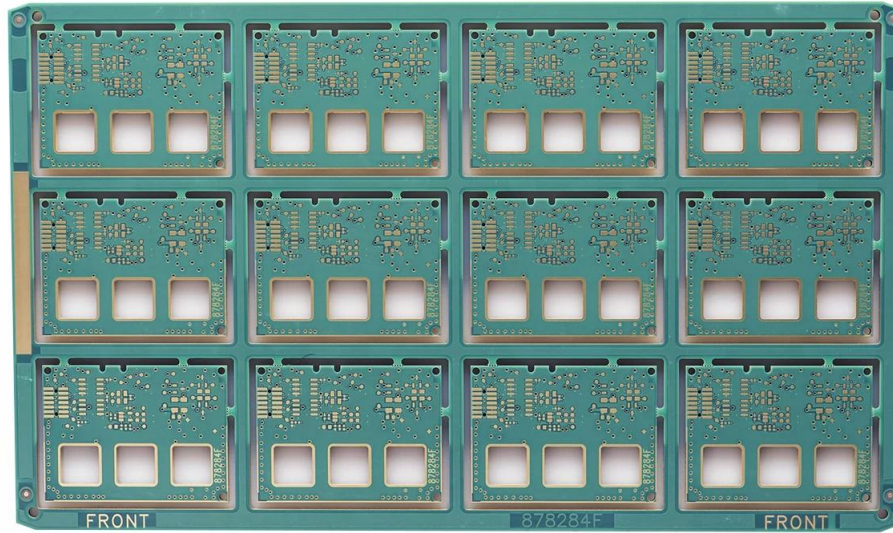
VEUILLEZ CLIQUER ICI POUR PLUS D'INFORMATIONS:

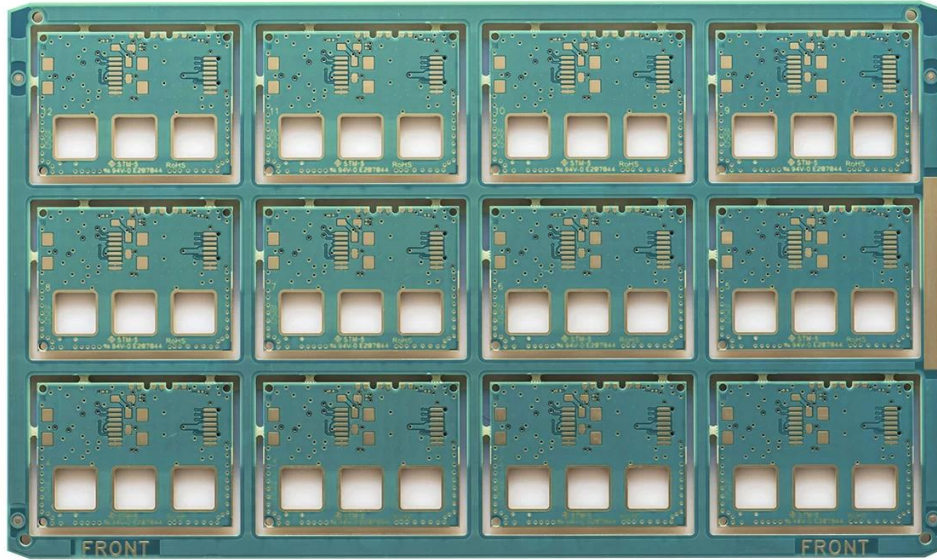
Description du produit

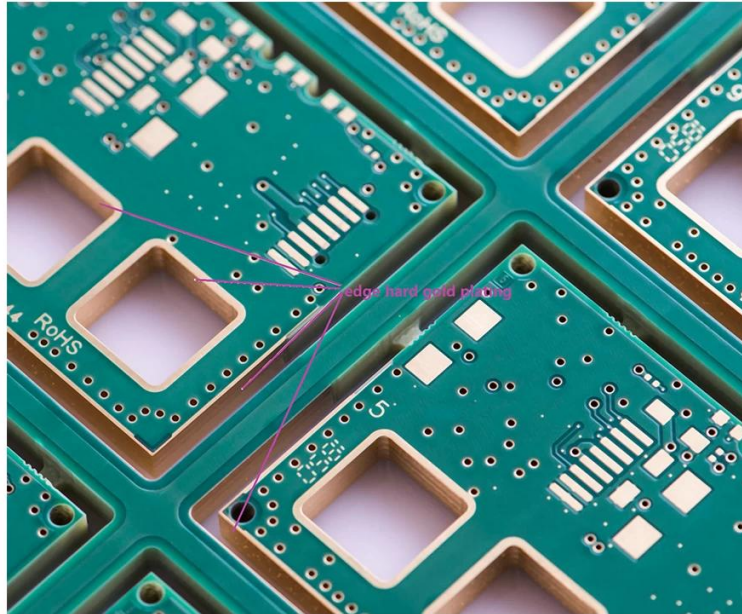
PCB P / N	878284-E
Nombre de couches	6L HDI
Matériel	FR-4 TG180
Board thk	3,80 mm
cuivre thk	1/1/1/1/1 / 1oz
Taille de trou la plus petite	0,1 mm
Nombre de trous (pcs)	725
ligne w / s	8 / 8mil
Contrôle d'impédance. O / N (Tol%)	N
Finition de surface: ENIG Au	0.075-0.125UM
Masque de soudure Sérigraphie	Vert mat / Blanc
Taille de carte unique	Dim X (mm): 51; Dim Y (mm): 37,7
Panelisation	Dim X (mm): 244; Dim Y (mm): 145; Nombre d'UPS: 12
Spécial: masque pelable	N
Routage / poinçonnage	CNC

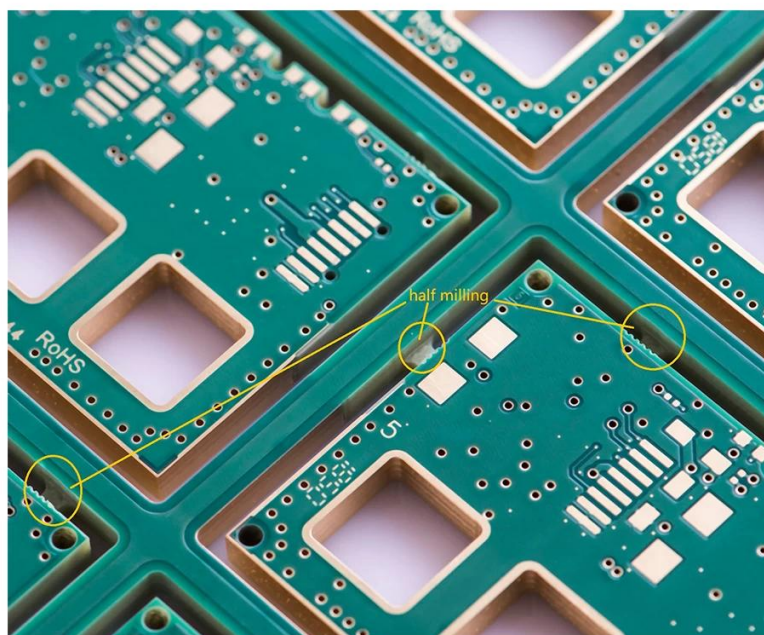
•











www.o-leading.com

Panel Plating Gold en gros

Notre équipe





Certifications



201726 201VZL430354 - Wiring, Printed - Component



ZPMV2.E490354
Wiring, Printed - Component

For enhanced search functionality, please visit UL's [ULi Family of Databases](#).
Click on a product designation for complete information.

Page Bottom

Wiring, Printed - Component

See General Information for Wiring, Printed - Components

O-LEADING SUPPLY CHAIN CO LIMITED

Fortune Building, Nanheng West Road
Room 1313
Huizhou, Guangdong 516211, CHINA

E490354

	Cond Width			SS/ DS/ Diam	Area	Solder		Temp		Flame	RoHS	C
	Min	Max	Edge			Min	Max	Class	DSR			
Typ	max(in)	mm(in)	mic(mil)	DSO	mm ² (in ²)	C	sec	C	Class	DSR	1	
Multi-layer (mass laminate) printed wiring boards.												
D-LEADING-401												
	0.2 (0.004)	0.3 (0.012)	34 (1.34)	D6	12.7 (0.5)	260	10	130	V-0	-	-	
D-LEADING-407												
	0.08 (0.003)	0.2 (0.008)	17 (0.67)	D5	9.2 (0.4)	260	10	170	V-0	NI	-	
Multi-layer printed wiring boards.												
D-LEADING-408												
	0.125 (0.005)	0.125 (0.005)	12 (0.47) min:1.25	D6	50.8 (2.0)	260	20	130	V-0	NI	1	
Single layer printed wiring boards.												
D-LEADING-002												
	0.76 (0.03)	1.14 (0.045)	34 (1.34)	S5	19.1 (0.8)	260	10	105	V-0	NI	-	
D-LEADING-003												
	0.38 (0.015)	1.14 (0.045)	34 (1.34)	S5	19.1 (0.8)	260	10	130	V-0	▲	-	
D-LEADING-033												
	0.15 (0.006)	0.3 (0.012)	34 (1.34)	S5	25.4 (1.0)	260	10	120	V-0	NI	-	
D-LEADING-205												
	0.1 (0.004)	0.3 (0.012)	34 (1.34)	D6	69.6 (2.7)	260	10	130	V-0	NI	-	
D-LEADING-206												
	0.15 (0.006)	0.33 (0.013)	17 (0.67)	D5	69.6 (2.7)	260	10	130	V-0	NI	-	

* - CTI marking is optional and may be marked on the printed wiring board.

Marking: Company name or file number and type designation. May be followed by a suffix to denote factory identification or burning test classification.
Last updated on 2017-01-27

Questions? [Print this page](#) [Terms of Use](#) [Page Top](#)

http://www.ul.com/ulcertification/UL60718RMS/ewg/ulcert/ZPMV2.E490354/Component/Wiring,Printed-Component/10



Test Report

No. CANEC1805164701

Date: 03 Apr 2018

Page 2 of 8

Test Results:

Test Part Description:

Specimen No. **SGS Sample ID** **Description**
SN1 CAN18-051647.001 Green "PCB"

Remarks:

- (1) 1 mg/kg = 1 ppm = 0.0001%
- (2) MDL = Method Detection Limit
- (3) ND = Not Detected (< MDL)
- (4) "-" = Not Regulated

RoHS Directive (EU) 2015/863 amending Annex II to Directive 2011/65/EU

Test Method: With reference to IEC 62321-4:2014+A1:2017, IEC 62321-5:2013, IEC 62321-7-2:2017, IEC 62321-6:2015 and IEC 62321-8:2017, analyzed by ICP-OES, UV-Vis and GC-MS.

Test Item(s)	Limit	Unit	MDL	Det
Cadmium (Cd)	100	mg/kg	2	ND
Lead (Pb)	1,000	mg/kg	2	9
Mercury (Hg)	1,000	mg/kg	2	ND
Hexavalent Chromium (CrVI)	1,000	mg/kg	8	ND
Sum of PBBs	1,000	mg/kg	-	ND
Monobromobiphenyl	-	mg/kg	5	ND
Dibromobiphenyl	-	mg/kg	5	ND
Tribromobiphenyl	-	mg/kg	5	ND
Tetrabromobiphenyl	-	mg/kg	5	ND
Pentabromobiphenyl	-	mg/kg	5	ND
Hexabromobiphenyl	-	mg/kg	5	ND
Heptabromobiphenyl	-	mg/kg	5	ND
Octabromobiphenyl	-	mg/kg	5	ND
Nonabromobiphenyl	-	mg/kg	5	ND
Decabromobiphenyl	-	mg/kg	5	ND
Sum of PBDEs	1,000	mg/kg	-	ND
Monobromodiphenyl ether	-	mg/kg	5	ND
Dibromodiphenyl ether	-	mg/kg	5	ND
Tribromodiphenyl ether	-	mg/kg	5	ND
Tetrabromodiphenyl ether	-	mg/kg	5	ND
Pentabromodiphenyl ether	-	mg/kg	5	ND



SGS is pleased to announce the launch of its new online platform for the provision of test results. The platform is designed to provide a secure and efficient way for clients to access their test results. The platform is available in English, French, German, Italian, Japanese, Korean, Spanish, and Chinese. For more information, please contact your local SGS office or visit www.sgslab.com.

Member of the SGS Group (SGS SA)

Emballage et livraison

Détails de l' emballage	16 ans de fabricant professionnel de circuits imprimés OEM
détail de livraison	7-12 jours



FAQ

1. Comment O-Leading garantit-il la qualité? [ENIPIG HDI fabricant chine](#)

Notre norme de qualité élevée est atteinte avec les éléments suivants.

1. Le processus est strictement contrôlé selon les normes ISO 9001: 2008.
2. Utilisation intensive des logiciels dans la gestion du processus de production
3. Équipements et outils de test de pointe. Par exemple. Flying Probe, X-ray Inspection, AOI (Automated Optical Inspector) and ICT (in-circuit testing).
4. Équipe d'assurance qualité dédiée avec processus d'analyse des cas de défaillance
5. Formation et éducation continues du personnel

2. Comment O-Leading maintient-il votre prix compétitif?

Au cours de la dernière décennie, les prix de nombreuses matières premières (par exemple le cuivre, les produits chimiques) ont doublé, triplé ou quadruplé; Le RMB de la monnaie chinoise s'est apprécié de 31% par rapport au dollar américain; Et notre coût de main-d'œuvre a également augmenté de manière significative. Cependant, O-Leading a maintenu nos prix stables. Cela est entièrement dû à nos innovations pour réduire les coûts, éviter les gaspillages et améliorer l'efficacité. Nos prix sont très compétitifs dans l'industrie au même niveau de qualité. Nous croyons en un partenariat gagnant-gagnant avec nos clients. Notre partenariat sera

mutuellement bénéfique si nous pouvons vous fournir un avantage sur le coût et la qualité.

3. Quels types de planches le processus O-Leading peut-il traiter?

Cartes FR4, à haute teneur en TG et sans halogène, Rogers, Arlon, Telfon, cartes à base d'aluminium / cuivre, PI, etc.

4. Quelles données sont nécessaires pour la production de PCB?

Il est préférable de fournir les données au format Gerber 274-X. De plus, Cam350, CAD, Protel 99se, PADS, DXP et Eagle peuvent également être traités.

5. Quel est le flux de processus typique pour les PCB multicouches?

Découpe de matériau → Film sec intérieur → gravure intérieure → AOI intérieur → Multi-bond → Empilement de couches Pressage → Perçage → PTH → Placage de panneau → Film sec extérieur → Placage de motifs → Gravure extérieure → AOI extérieur → Masque de soudure → Marque de composant → Finition de surface → Routage → E / T → Inspection visuelle.