

Couches : 2

Matériel : FR4

Épaisseur fini : 1,57 mm +V-10 %

Couche extérieure en cuivre épaisseur : 1oz

Finition : ENIG (Au:2-5u »)

Soldermask (couleur) : Les deux côtés, LPI (noir)

Sérigraphie (couleur) : Les deux côtés, blanc

Test électrique

FINITION : CETTE COMMISSION EST OR PLAQUÉ SELON IPC-6012.

ÉPAISSEUR sera .050uM sur 3-6uM NICKEL.

PLAQUE DE CUIVRE TROUS MINIMUM.025 AVG,.020 MIN... TROUS NE PEUVENT PAS ÊTRE BRANCHÉS, SAUF VIAS.500 FINITION OU PLUS PETITS.

Clé de couche :

=====

*. Gm4 : Contour de la carte

*. TXT : Un fichier NC Drill

*. GTP : Coller dessus

*. GTO : Sérigraphie haut de la page

*. GTS : Soldermask Albums

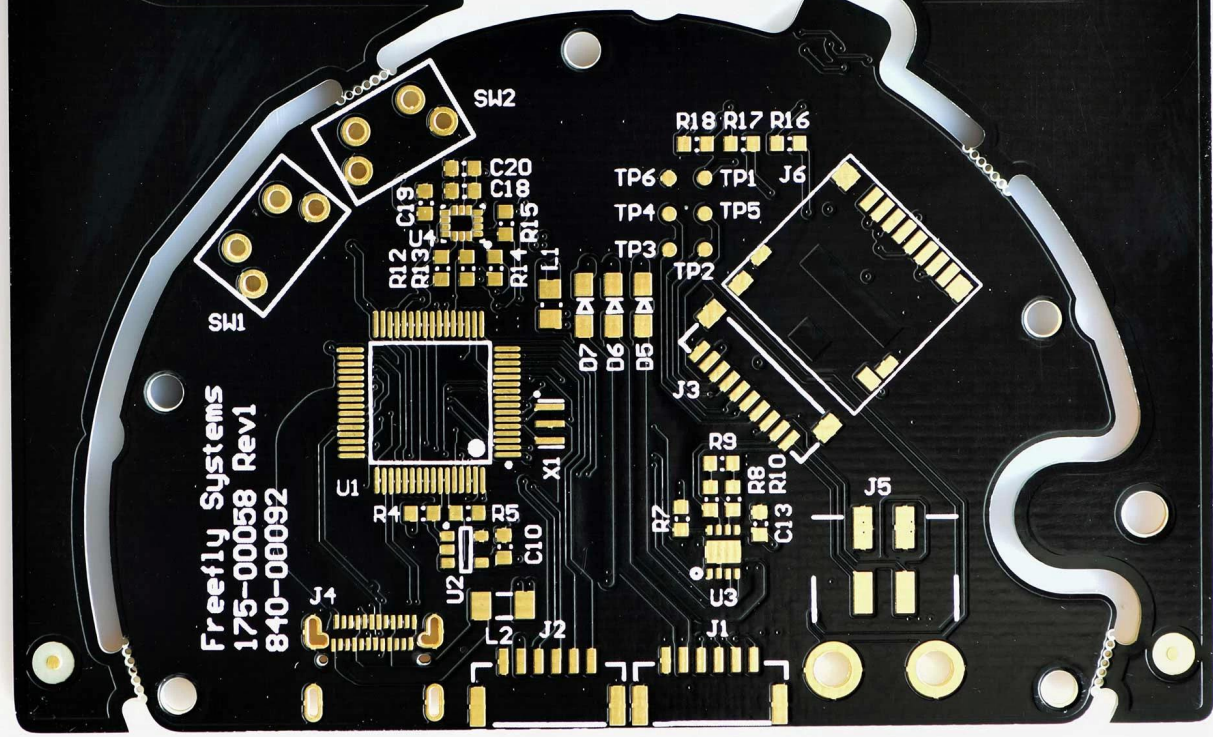
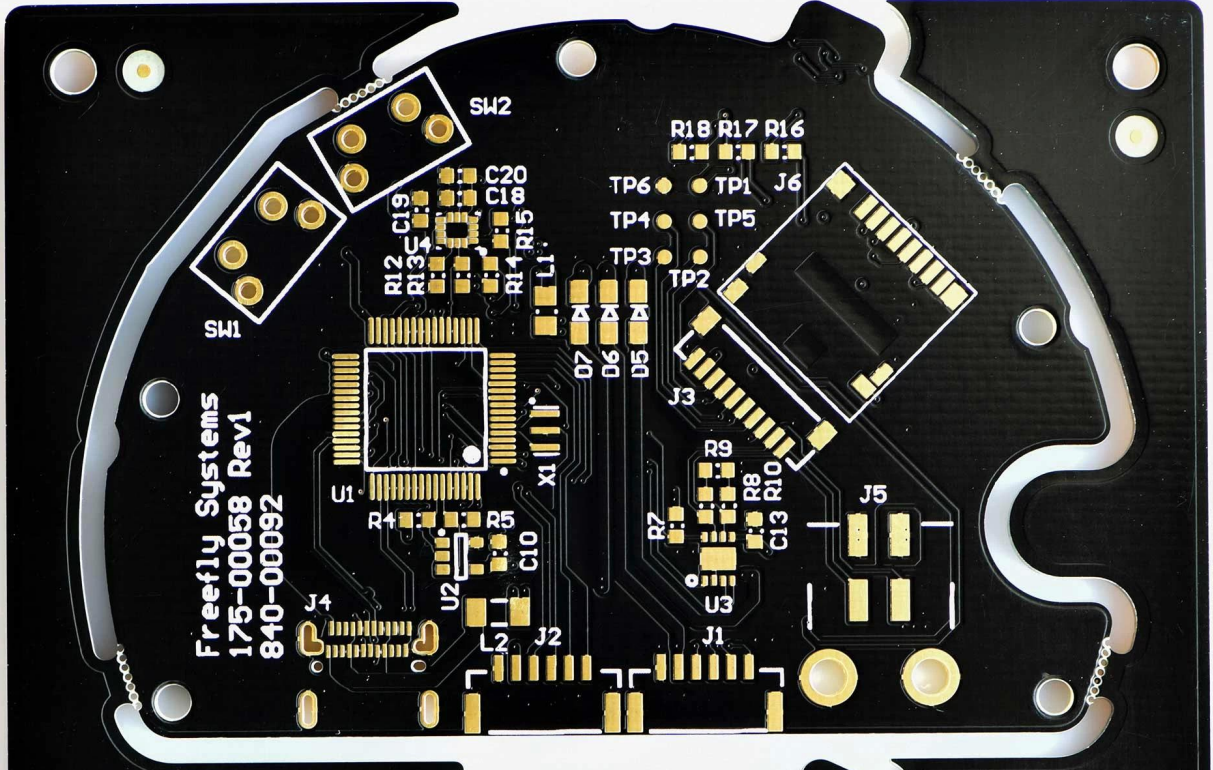
*. GTL : Couche cuivre

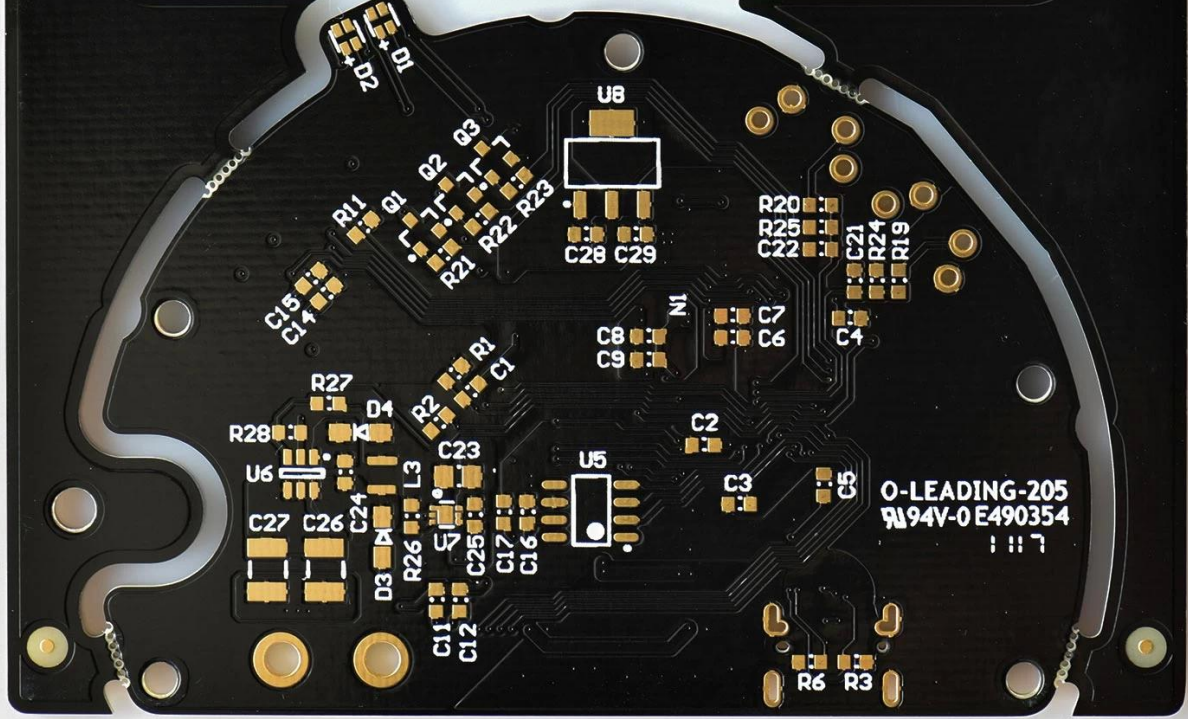
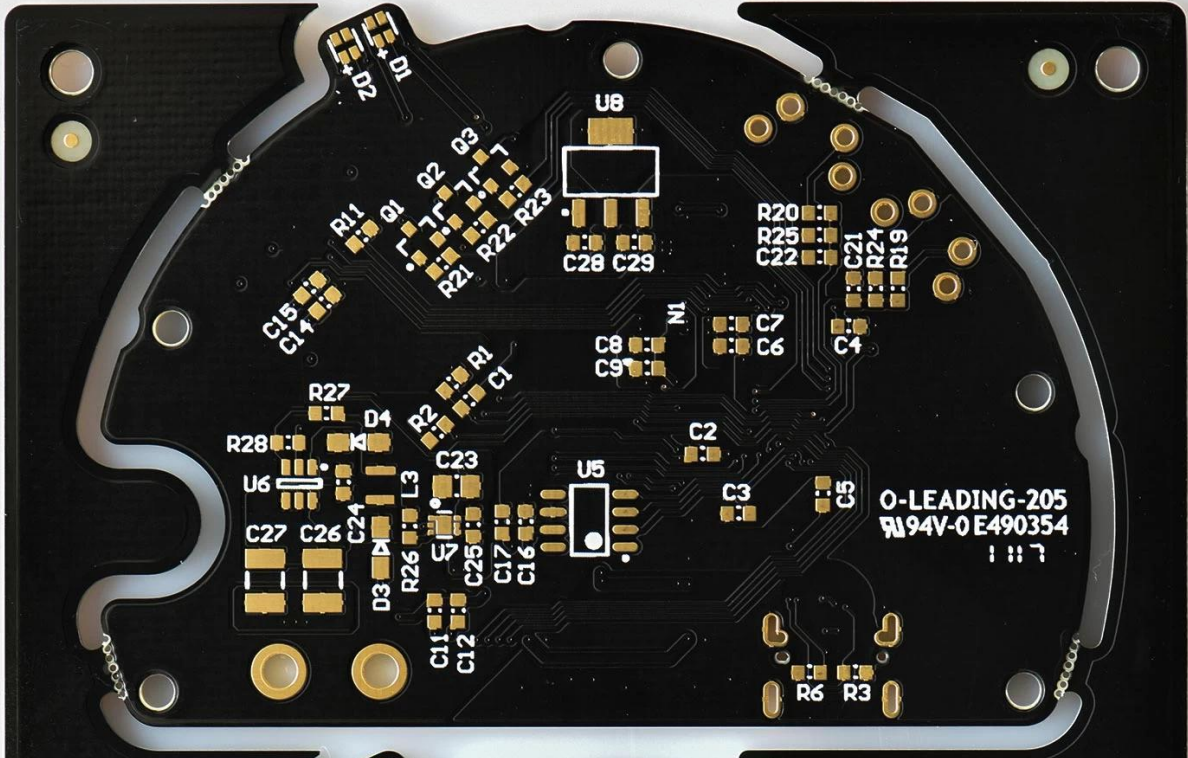
*. GBL : Fond une couche de cuivre

*. GBS : Bas Soldermask

*. BM : Fond sérigraphie

*. GBP : Fond pâte





Recto verso fournisseur de pcb, fournisseur du pcb sérigraphie jaune