

Couches: 2

Matériel: FR4

Épaisseur finie: 1.57mm +/- 10%

Épaisseur extérieure de cuivre de couche: 1 once

Terminer: ENIG (Au: 2-5u ")

Soldermask (Color): les deux côtés, LPI (noir)

Sérigraphie (couleur): deux côtés, blanc

### **Test électrique**

FINITION: CETTE CARTE DOIT ÊTRE IMMERSIONE PLAQUÉE SELON IPC-6012.  
L'ÉPAISSEUR DOIT ÊTRE DE 0,050 UM PLUS DE 3-6u NICKEL.

PLAQUE DE CUIVRE TROUS MINIMUM DE 0,025 AVG, 0,020 MIN.

### **Clé de couche:**

=====

\* .GM4: plan du conseil

\* .TXT: fichier de forage NC

\* .GTP: Top Paste

\* .GTO: Top Silkscreen

\* .GTS: Top Soldermask

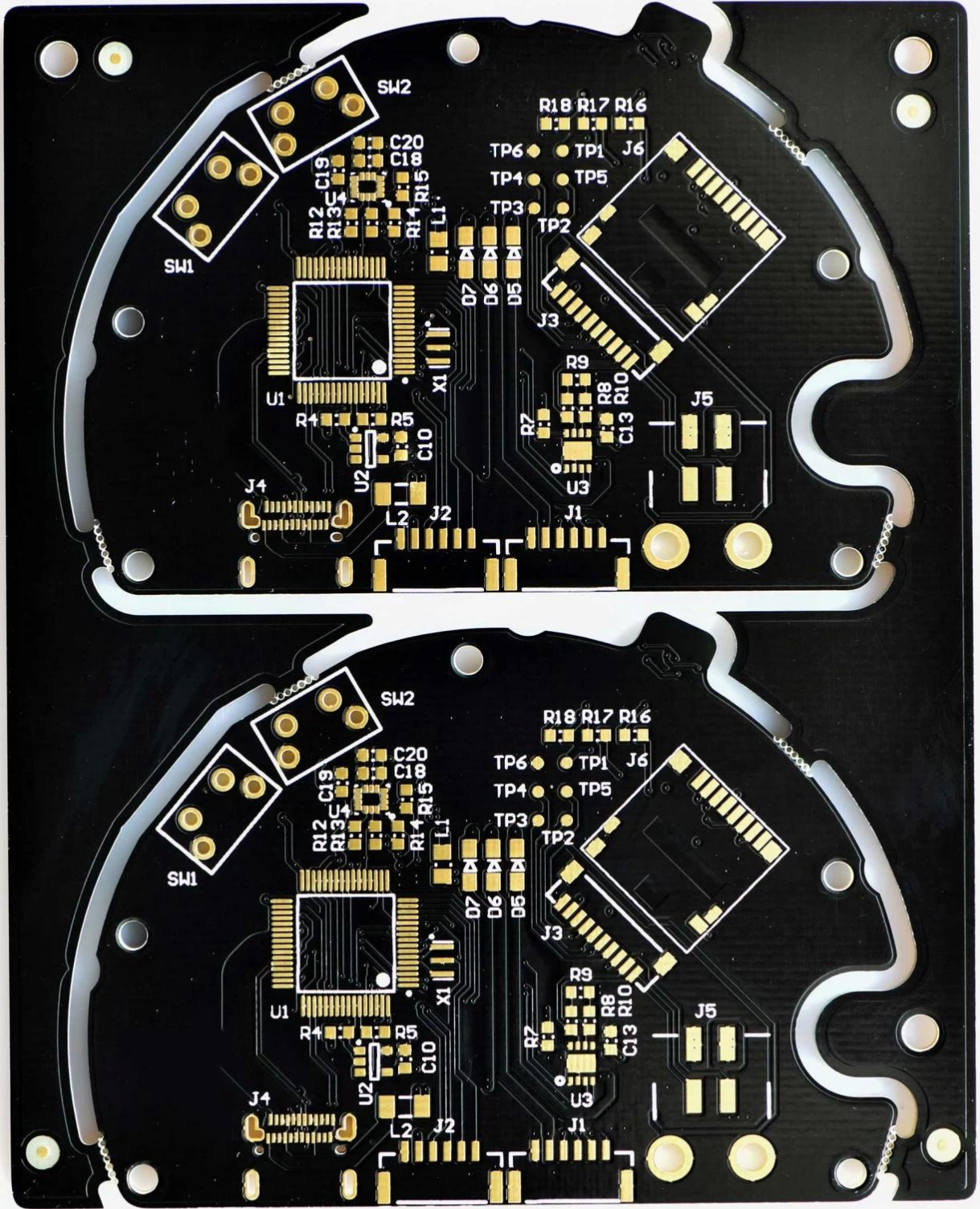
\* .GTL: couche supérieure en cuivre

\* .GBL: couche de cuivre inférieure

\* .GBS: Masque de fond

\* .GBO: Sérigraphie inférieure

\* .GBP: Pâte inférieure



[Chine fabricant de carte PCB de double face, carte PCB avec le contrôle d'impédance.](#)