

Couches: 2

Matériel: FR4

Épaisseur finie: 1.57mm +/- 10%

Épaisseur extérieure de cuivre de couche: 1 once

Terminer: ENIG (Au: 2-5u ")

Soldermask (Color): les deux côtés, LPI (noir)

Sérigraphie (couleur): deux côtés, blanc

Test électrique

FINITION: CETTE CARTE DOIT ÊTRE IMMERSIONE PLAQUÉE SELON IPC-6012.
L'ÉPAISSEUR DOIT ÊTRE DE 0,050 UM PLUS DE 3-6u NICKEL.

PLAQUE DE CUIVRE TROUS MINIMUM DE 0,025 AVG, 0,020 MIN.

Clé de couche:

=====

* .GM4: plan du conseil

* .TXT: fichier de forage NC

* .GTP: Top Paste

* .GTO: Top Silkscreen

* .GTS: Top Soldermask

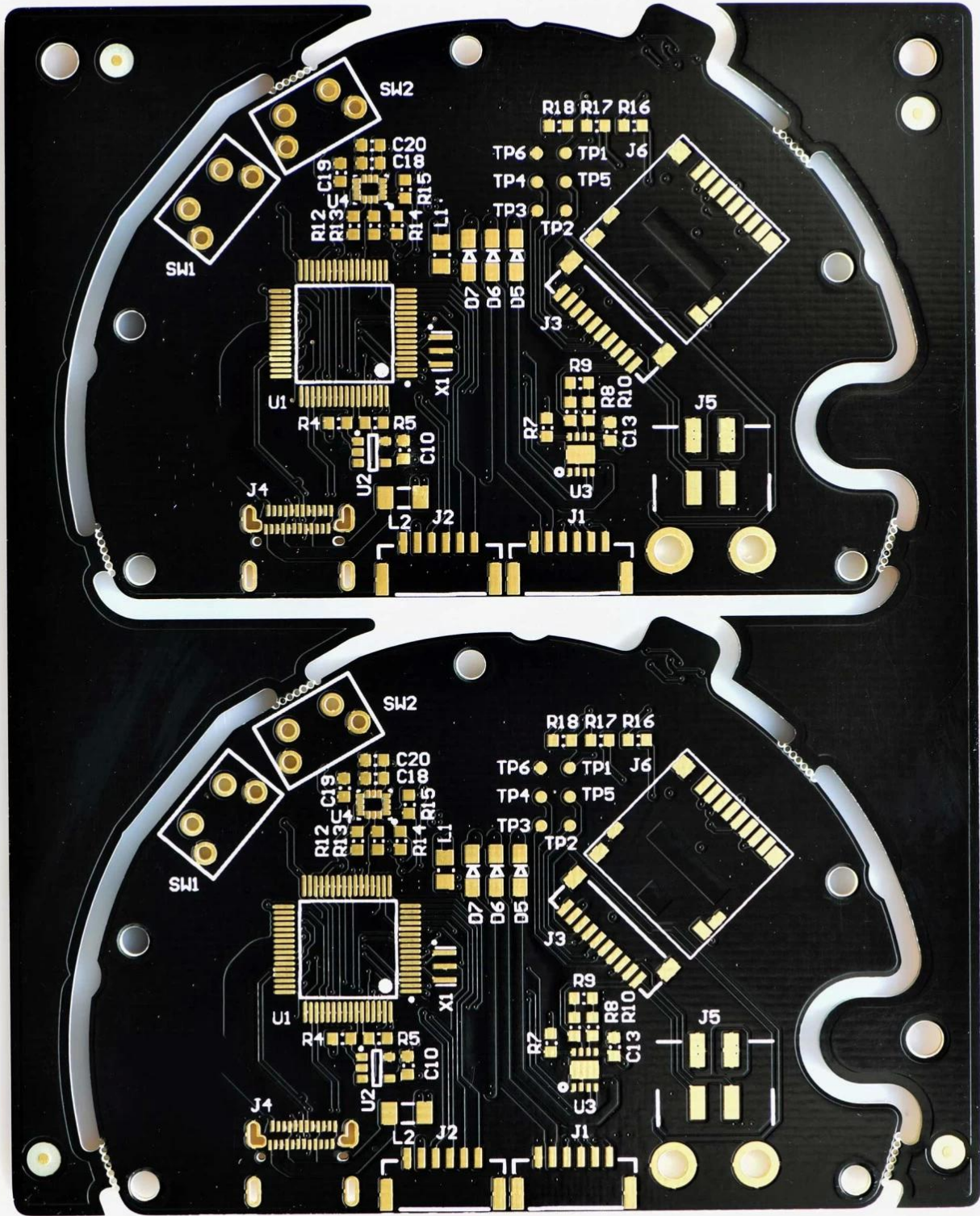
* .GTL: couche supérieure en cuivre

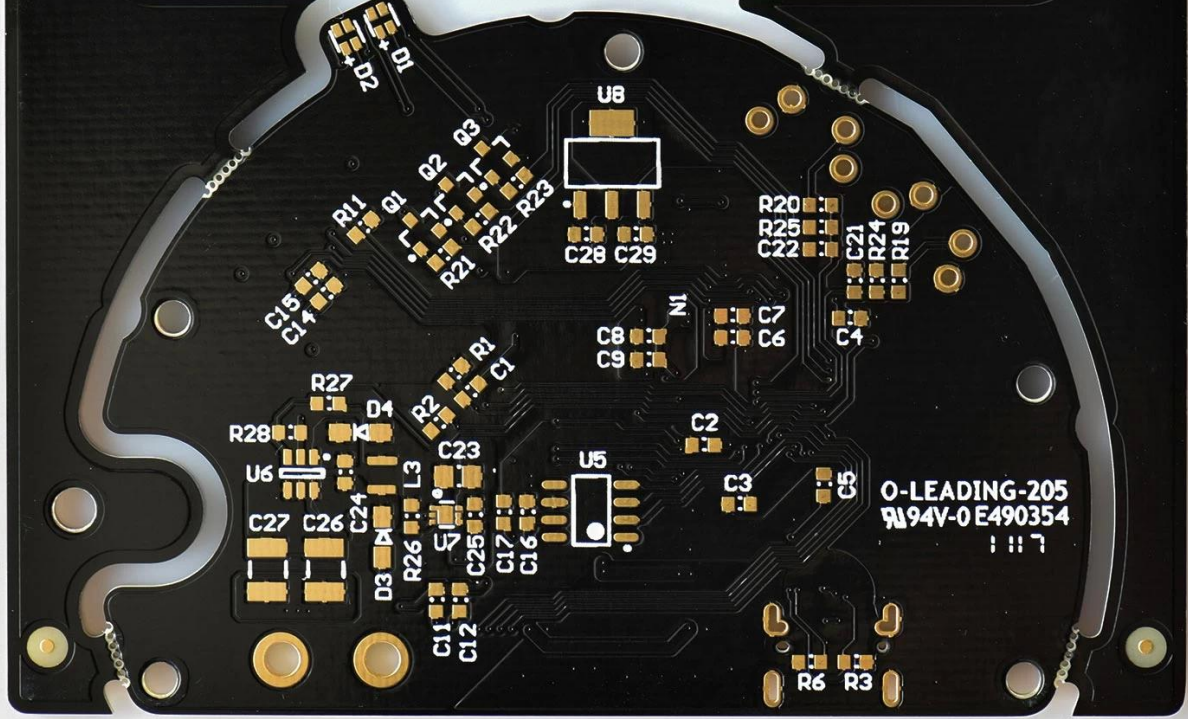
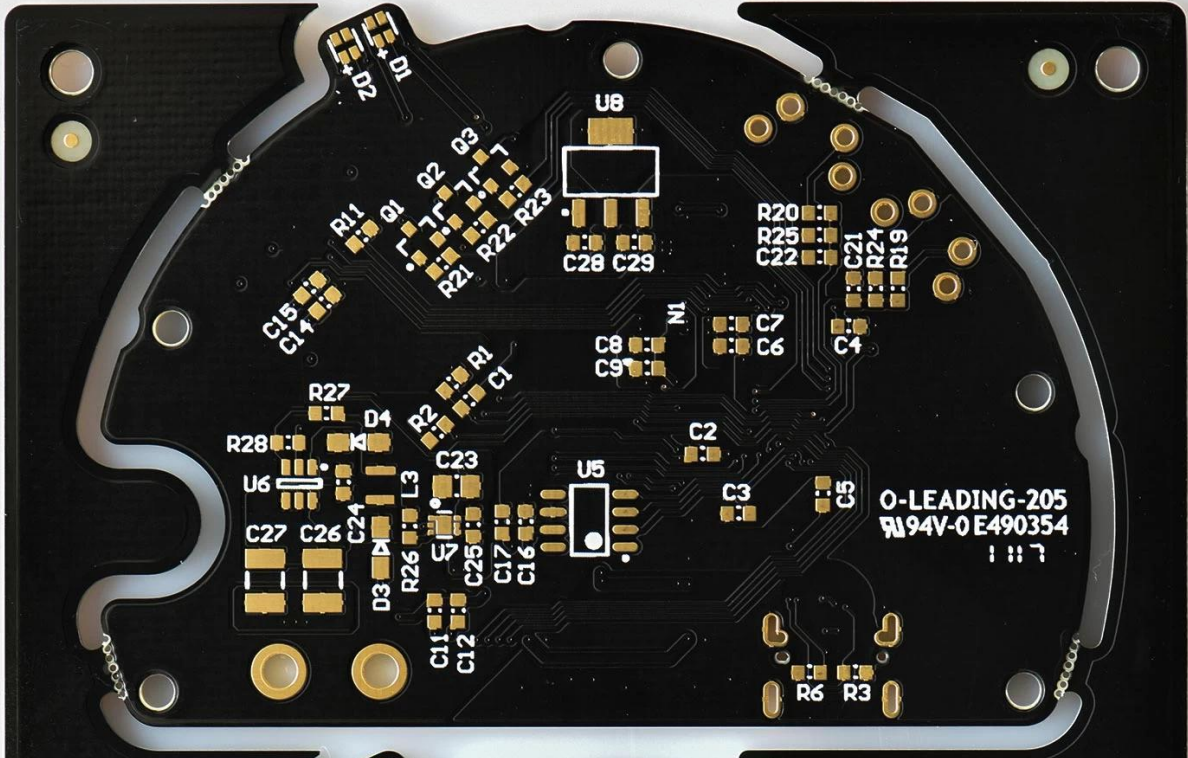
* .GBL: couche de cuivre inférieure

* .GBS: Masque de fond

* .GBO: Sérigraphie inférieure

* .GBP: Pâte inférieure





[fabricant de circuits imprimés en Chine](#)