

## Description du produit

Désinfectant de mains sans contact de ménage jet de mousse électrique capteur infrarouge automatique distributeur de savon pulvérisateur de mousse à main pour hôtel à la maison, [Distributeur de savon en mousse sur pied sans contact](#)

Application: HÔTEL, villa, APPARTEMENT, BUREAU, HÔPITAL, école

|                       |  |
|-----------------------|--|
| <b>Nom du produit</b> | <b>distributeur de gel hydroalcoolique</b> |
| Matériel              | ABS + PP                                   |
| Poids                 | 255G                                       |
| Capacité              | 350 ml                                     |
| Mise en charge        | Rechargeable par USB                       |
| Fonctionnalité        | Capteur automatique                        |

[Distributeur de savon à capteur en plastique ABS](#)



**Fonctionnalité.**

**Automatique et sans contact:** Ce distributeur de savon mousse spécialement intégré, capteur infrarouge, mains libres, éloigne les germes et aide à rester en bonne santé pour vous et votre famille. De plus, il fait du lavage des mains une chose plus intéressante pour les enfants!

**Plus sûr pour les familles / invités:** Placez notre distributeur de désinfectant pour les mains entièrement rempli de gel désinfectant pour les mains dans l'embrasure de la porte, laissez les familles et les invités qui sortent acheter des produits quotidiens se désinfecter les mains avant d'entrer. Refusez de ramener le virus à la maison.

**MATÉRIEL:** Matériau anti-sale écologique en ABS, sûr et résistant à la corrosion; détection infrarouge précise et intelligente, sortie en caoutchouc étanche; pas de bruit.

**Plus pratique:** En utilisant ce distributeur de savon gel désinfectant pour les mains à toutes les entrées

des lieux publics pour se désinfecter les mains avant de venir dans votre restaurant, hôtel, hôpital ... Ils sont remplis de gel désinfectant pour les mains plutôt que de savon mousse, vous pouvez donc les mettre où vous voulez car pas besoin de se laver les mains avec de l'eau.

### **distributeurs automatiques de désinfectant**

NEW OPTION FOR CLEANING

# **AUTOMATIC INDUCTION HAND-WASHING MACHINE**

The essence of natural plants  
nourishes and cares for your hands  
Contact-free, More at ease



Hand-washing machine x 1  
Antibacterial effervescent tablets x 1

## INTELLIGENT TECHNOLOGY IMPROVE YOUR QUALITY OF LIFE



Near-field  
infrared sensing



0.25s  
Rapid  
bubbling



No contact  
more hygienic



40 days of  
continuous use



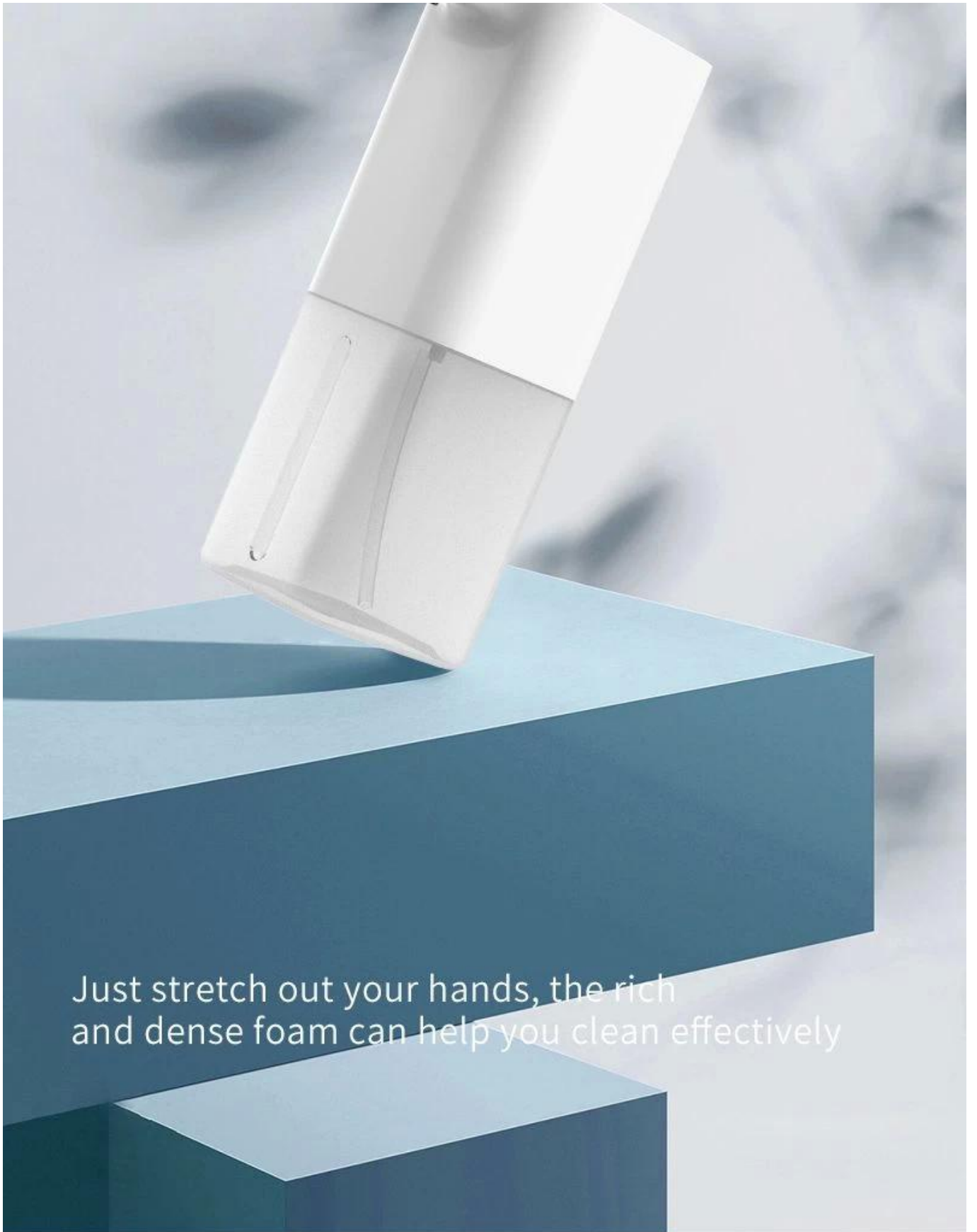
Small and free  
installation



ABS  
Material

FULLY AUTOMATIC HAND-WASHING MACHINE  
CARE FOR THE HEALTH OF THE WHOLE FAMILY





Just stretch out your hands, the rich  
and dense foam can help you clean effectively

**AUTOMATIC INDUCTION**

# EFFECTIVELY INHIBIT HARMFUL BACTERIA TAKE CARE OF CHILDREN'S HEALTH

Effectively remove 5 major bacteria  
Deeply clean pores  
Gentle care for every inch of the child's skin





E.coli



Staphylococcus  
aureus



Pseudomonas  
aeruginosa



Candida  
albicans



salmonella

## **CHARGING 3 HOURS CAN BE USED CONTINUOUSLY FOR 40 DAYS**

Reasonably control the amount of foam  
350ml large capacity design  
can be used 500 times  
to meet the family's 30-day dosage







Near-field  
infrared sensing



0.25S Rapid  
bubbling

DEEP CLEAN

## **DENSE AND RICH FOAM PENETRATES INTO PORES FOR DEEP CLEANSING**

The dense foam can better cover the skin's epidermis and reach the fine pores for deep cleaning

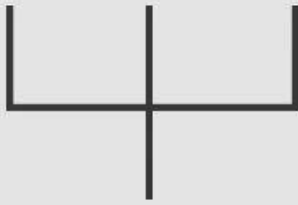




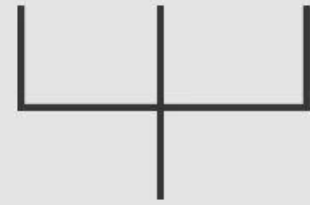
## ONE MACHINE IS VERSATILE LIQUID CAN BE CHANGED FREELY

A replaceable solution bottle at the bottom makes it easy  
to inject different hand sanitizers  
making it easier to add  
various hand sanitizers you have purchased





Hand sanitizer 3:7 tap water  
Shake evenly to allow  
hand soap to penetrate and dilute



Detergent 3:7 tap water  
Shake evenly to allow hand  
soap to penetrate and dilute

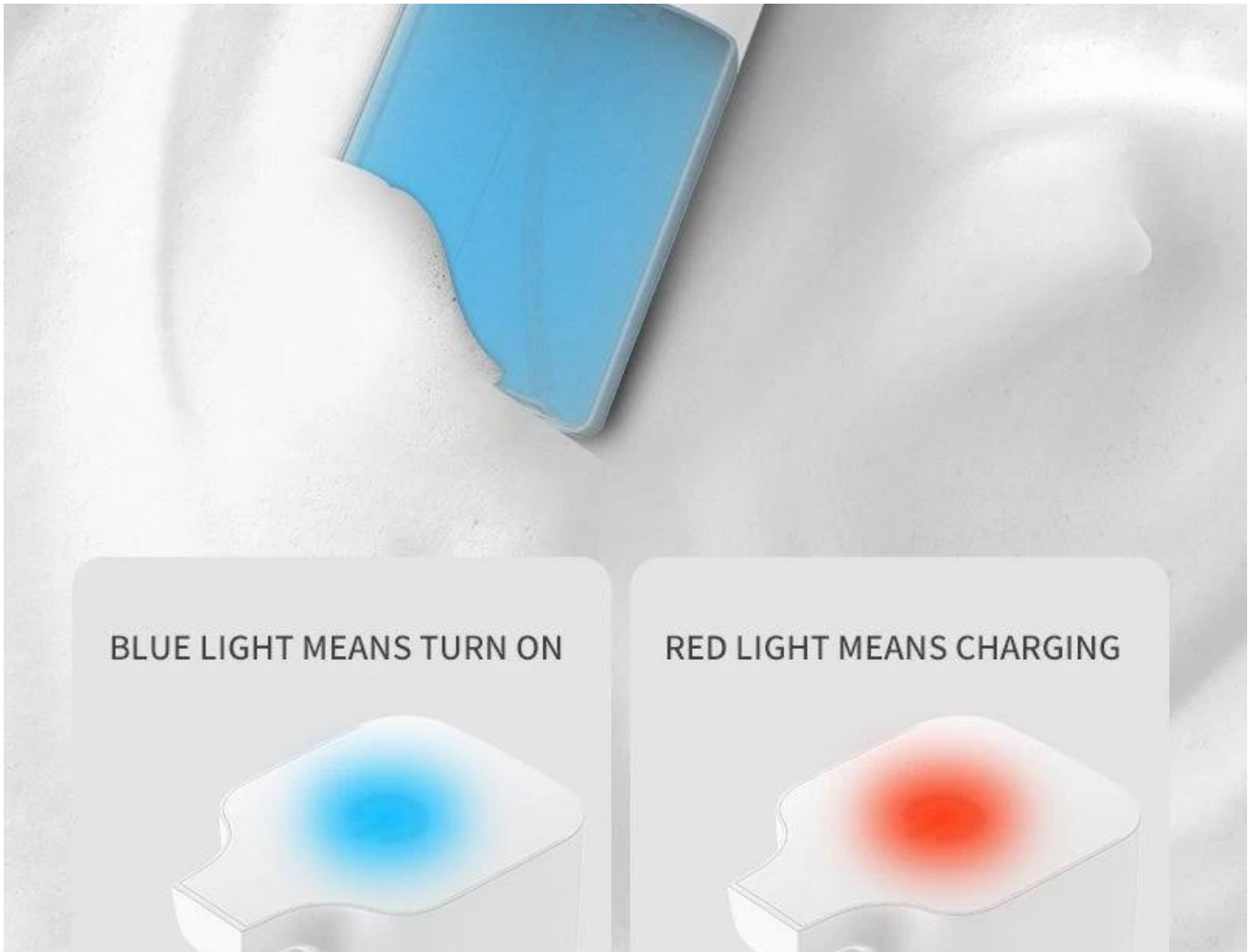
\*Effervescent tablets can be replaced with liquid soap or dishwashing liquid  
The ratio is for reference only, the effect of self-provisioning is more suitable

MOISTURIZING FUNCTION

## ANTIBACTERIAL MOISTURIZING CLEANSING

Choose a slightly acidic formula  
close to the pH of human skin  
With moisturizing function  
Glycerin made from natural oil, mild texture





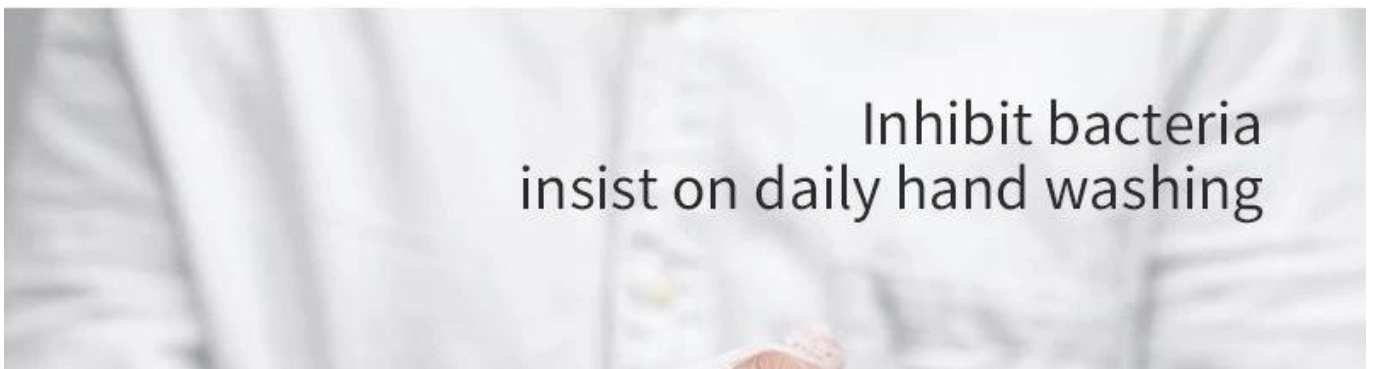
BLUE LIGHT MEANS TURN ON



RED LIGHT MEANS CHARGING



Inhibit bacteria  
insist on daily hand washing

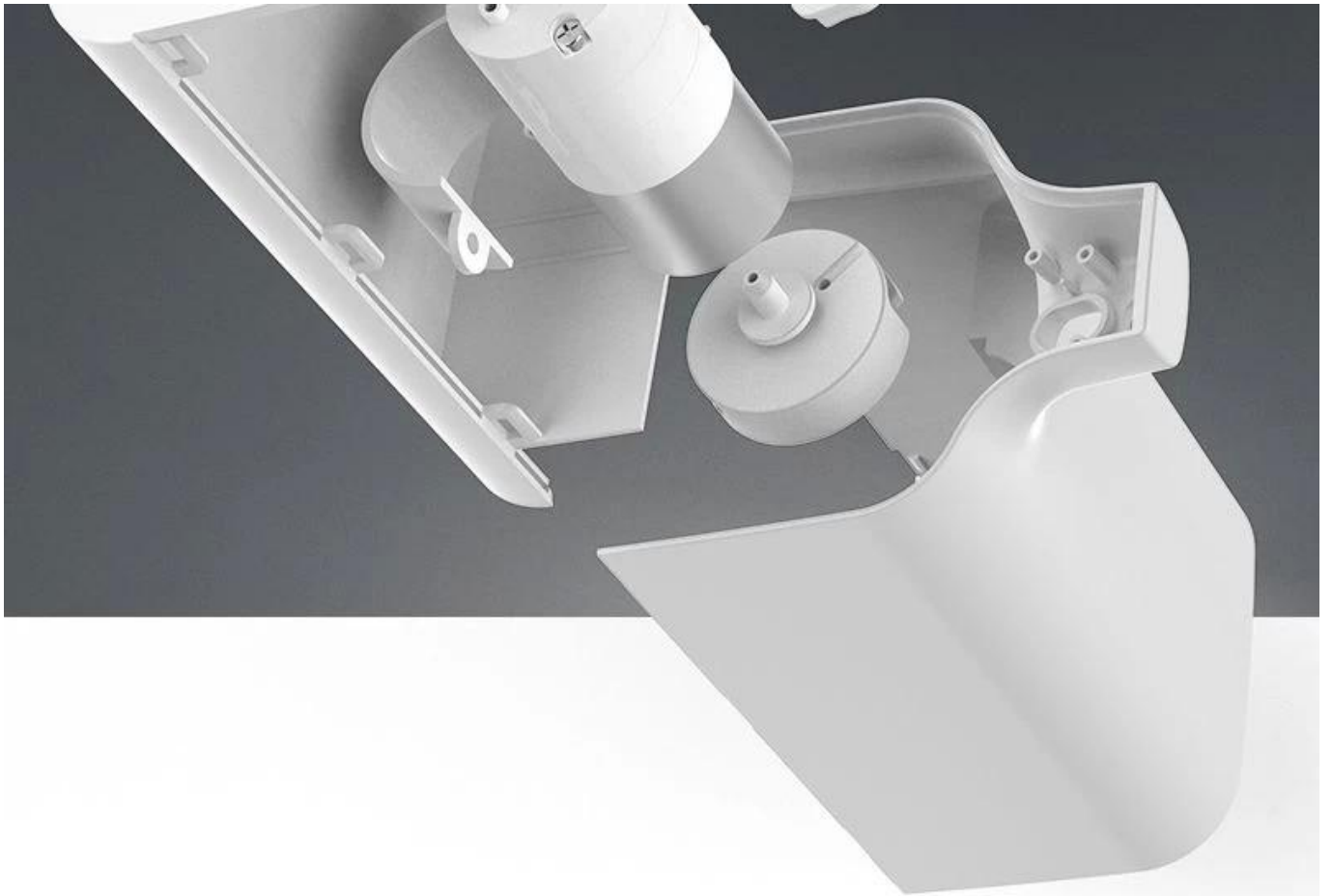




## **MINIATURE HIGH EFFICIENCY MOTOR LOW POWER CONSUMPTION, QUIETER**

The selected miniature high-efficiency motor not only has a high foaming efficiency but also does not disturb the noise during use





**SCANDINAVIAN MINIMALIST DESIGN**  
**SMALL SIZE**  
**SUITABLE FOR VARIOUS ENVIRONMENTS**

The bottle of hand sanitizer is made of high-grade frosted material  
Clear and clean at any time to check the use of the situation.





## PRODUCT INFORMATION

Product Name: Induction foam hand washing machine

Rated voltage: 5V

Rated power: 15W

Capacity: 350ml

Applicable scene:

Material: ABS

Home cleaning, dormitory



PICTURE COLOR IS FOR REFERENCE ONLY  
PLEASE REFER TO THE ACTUAL PRODUCT

## PRODUCT DETAILS

**TOUCH TO  
TURN ON**



**ABS  
MATERIAL**



## USB CHARGING PORT



## INSTALLATION STEPS OF HAND SANITIZER



Remove concentrated effervescent tablets



Break the concentrated effervescent tablet in half



Dilute the concentrated effervescent tablets in a cup



Put the diluted solution in the solution bottle



Tighten the cap and shake gently



After installation you can use

# CERTIFICATE

## GOOD QUALITY, HEALTHY QUALITY

**CTI 华测检测**  
 报告编号: HZ0015000112

**MA** 160000343904  
**ILAC-MRA**  
**CNAS** 中国认可 强制认证 检测 TESTING CNAS L1110

### 检测报告

### Test Report

样品名称: 高钙钙质片  
 委托单位: 东莞市尚迪生物科技有限公司  
 检测类型: 委托检验

华测检测认证集团股份有限公司  
 Centre Testing International Group Co., Ltd.  
 检验检测机构  
 www.ctitest.com



**CTI 华测检测**  
 检测报告  
 报告编号: HZ0015000112

样品图片



检验检测机构

检验检测机构名称: 华测检测认证集团股份有限公司  
 检验检测机构地址: 广东省东莞市松山湖高新技术产业开发区  
 检验检测机构资质: 中国合格评定国家认可委员会 (CNAS) 认可  
 检验检测机构证书编号: 160000343904  
 检验检测机构有效期至: 2023年12月31日  
 检验检测机构负责人: 刘清

检验检测机构地址: 广东省东莞市松山湖高新技术产业开发区  
 检验检测机构电话: 0769-22880000  
 检验检测机构网址: www.ctitest.com

**CTI 华测检测**  
 检测报告  
 报告编号: HZ0015000112 第 1 页 共 5 页

|        |   |          |                                       |
|--------|---|----------|---------------------------------------|
| 样品名称   | 高钙钙质片   | CTI 样品编号 | HZ15000011                            |
| 样品规格   | 规格 (M0120)  | 规格       | /                                     |
| 生产日期   | /   | 批号       | /                                     |
| 样品数量   | 5 瓶   | 样品状态     | 完好                                    |
| 生产商    | /   |          |                                       |
| 生产商地址  | /   |          |                                       |
| 委托单位   | 东莞市尚迪生物科技有限公司   |          |                                       |
| 委托单位地址 | 东莞市寮步镇顺坑北门工业区十栋   |          |                                       |
| 样品接收日期 | 2022 年 05 月 04 日  | 样品检测日期   | 2022 年 05 月 04 日—<br>2022 年 05 月 11 日 |
| 检测项目   | 原材料、气味、总有效物、pH (25℃)、干燥失重 (%)、糖 (g/g)、糖 (M0)、糖 (G0)、乳糖 (G000)、二嗪烷、石蜡、菌落总数、霉菌和酵母菌、耐热大肠菌群、金黄色葡萄球菌、铜绿假单胞菌。 |          |                                       |
| 检测依据   | GB/T 34855—2017 国家标准 钙片剂  |          |                                       |
| 检测结果   | 经检测, 有标准指标的项目符合 GB/T 34855—2017 国家标准 钙片剂 要求。  |          |                                       |
| 检测日期   | 2022 年 05 月 11 日  |          |                                       |
| 检测地点   | 广东省东莞市松山湖高新技术产业开发区  |          |                                       |
| 备注     |   |          |                                       |

检验检测机构  
 检验检测机构名称: 华测检测认证集团股份有限公司  
 检验检测机构地址: 广东省东莞市松山湖高新技术产业开发区  
 检验检测机构资质: 中国合格评定国家认可委员会 (CNAS) 认可  
 检验检测机构证书编号: 160000343904  
 检验检测机构有效期至: 2023年12月31日  
 检验检测机构负责人: 刘清

检验检测机构地址: 广东省东莞市松山湖高新技术产业开发区  
 检验检测机构电话: 0769-22880000  
 检验检测机构网址: www.ctitest.com

编制: 廖红云 审核: 谢晓红 批准: 刘清

检验检测机构地址: 广东省东莞市松山湖高新技术产业开发区  
 检验检测机构电话: 0769-22880000  
 检验检测机构网址: www.ctitest.com

**CTI 华测检测**  
 检测报告  
 报告编号: HZ0015000112 第 2 页 共 5 页

| 项目 | 检测结果 | 标准要求                            | 判定 | 检测方法            |
|----|------|---------------------------------|----|-----------------|
| /  | 符合   | 按 GB/T 34855—2017 中 4.2.1 的要求   | 合格 | GB/T 34855—2017 |
| /  | 符合   | 按 GB/T 34855—2017 中 4.2.2 的要求   | 合格 | GB/T 34855—2017 |
| /  | 符合   | 按 GB/T 34855—2017 中 4.2.3 的要求   | 合格 | GB/T 34855—2017 |
| /  | 符合   | 按 GB/T 34855—2017 中 4.2.4 的要求   | 合格 | GB/T 34855—2017 |
| /  | 符合   | 按 GB/T 34855—2017 中 4.2.5 的要求   | 合格 | GB/T 34855—2017 |
| /  | 符合   | 按 GB/T 34855—2017 中 4.2.6 的要求   | 合格 | GB/T 34855—2017 |
| /  | 符合   | 按 GB/T 34855—2017 中 4.2.7 的要求   | 合格 | GB/T 34855—2017 |
| /  | 符合   | 按 GB/T 34855—2017 中 4.2.8 的要求   | 合格 | GB/T 34855—2017 |
| /  | 符合   | 按 GB/T 34855—2017 中 4.2.9 的要求   | 合格 | GB/T 34855—2017 |
| /  | 符合   | 按 GB/T 34855—2017 中 4.2.10 的要求  | 合格 | GB/T 34855—2017 |
| /  | 符合   | 按 GB/T 34855—2017 中 4.2.11 的要求  | 合格 | GB/T 34855—2017 |
| /  | 符合   | 按 GB/T 34855—2017 中 4.2.12 的要求  | 合格 | GB/T 34855—2017 |
| /  | 符合   | 按 GB/T 34855—2017 中 4.2.13 的要求  | 合格 | GB/T 34855—2017 |
| /  | 符合   | 按 GB/T 34855—2017 中 4.2.14 的要求  | 合格 | GB/T 34855—2017 |
| /  | 符合   | 按 GB/T 34855—2017 中 4.2.15 的要求  | 合格 | GB/T 34855—2017 |
| /  | 符合   | 按 GB/T 34855—2017 中 4.2.16 的要求  | 合格 | GB/T 34855—2017 |
| /  | 符合   | 按 GB/T 34855—2017 中 4.2.17 的要求  | 合格 | GB/T 34855—2017 |
| /  | 符合   | 按 GB/T 34855—2017 中 4.2.18 的要求  | 合格 | GB/T 34855—2017 |
| /  | 符合   | 按 GB/T 34855—2017 中 4.2.19 的要求  | 合格 | GB/T 34855—2017 |
| /  | 符合   | 按 GB/T 34855—2017 中 4.2.20 的要求  | 合格 | GB/T 34855—2017 |
| /  | 符合   | 按 GB/T 34855—2017 中 4.2.21 的要求  | 合格 | GB/T 34855—2017 |
| /  | 符合   | 按 GB/T 34855—2017 中 4.2.22 的要求  | 合格 | GB/T 34855—2017 |
| /  | 符合   | 按 GB/T 34855—2017 中 4.2.23 的要求  | 合格 | GB/T 34855—2017 |
| /  | 符合   | 按 GB/T 34855—2017 中 4.2.24 的要求  | 合格 | GB/T 34855—2017 |
| /  | 符合   | 按 GB/T 34855—2017 中 4.2.25 的要求  | 合格 | GB/T 34855—2017 |
| /  | 符合   | 按 GB/T 34855—2017 中 4.2.26 的要求  | 合格 | GB/T 34855—2017 |
| /  | 符合   | 按 GB/T 34855—2017 中 4.2.27 的要求  | 合格 | GB/T 34855—2017 |
| /  | 符合   | 按 GB/T 34855—2017 中 4.2.28 的要求  | 合格 | GB/T 34855—2017 |
| /  | 符合   | 按 GB/T 34855—2017 中 4.2.29 的要求  | 合格 | GB/T 34855—2017 |
| /  | 符合   | 按 GB/T 34855—2017 中 4.2.30 的要求  | 合格 | GB/T 34855—2017 |
| /  | 符合   | 按 GB/T 34855—2017 中 4.2.31 的要求  | 合格 | GB/T 34855—2017 |
| /  | 符合   | 按 GB/T 34855—2017 中 4.2.32 的要求  | 合格 | GB/T 34855—2017 |
| /  | 符合   | 按 GB/T 34855—2017 中 4.2.33 的要求  | 合格 | GB/T 34855—2017 |
| /  | 符合   | 按 GB/T 34855—2017 中 4.2.34 的要求  | 合格 | GB/T 34855—2017 |
| /  | 符合   | 按 GB/T 34855—2017 中 4.2.35 的要求  | 合格 | GB/T 34855—2017 |
| /  | 符合   | 按 GB/T 34855—2017 中 4.2.36 的要求  | 合格 | GB/T 34855—2017 |
| /  | 符合   | 按 GB/T 34855—2017 中 4.2.37 的要求  | 合格 | GB/T 34855—2017 |
| /  | 符合   | 按 GB/T 34855—2017 中 4.2.38 的要求  | 合格 | GB/T 34855—2017 |
| /  | 符合   | 按 GB/T 34855—2017 中 4.2.39 的要求  | 合格 | GB/T 34855—2017 |
| /  | 符合   | 按 GB/T 34855—2017 中 4.2.40 的要求  | 合格 | GB/T 34855—2017 |
| /  | 符合   | 按 GB/T 34855—2017 中 4.2.41 的要求  | 合格 | GB/T 34855—2017 |
| /  | 符合   | 按 GB/T 34855—2017 中 4.2.42 的要求  | 合格 | GB/T 34855—2017 |
| /  | 符合   | 按 GB/T 34855—2017 中 4.2.43 的要求  | 合格 | GB/T 34855—2017 |
| /  | 符合   | 按 GB/T 34855—2017 中 4.2.44 的要求  | 合格 | GB/T 34855—2017 |
| /  | 符合   | 按 GB/T 34855—2017 中 4.2.45 的要求  | 合格 | GB/T 34855—2017 |
| /  | 符合   | 按 GB/T 34855—2017 中 4.2.46 的要求  | 合格 | GB/T 34855—2017 |
| /  | 符合   | 按 GB/T 34855—2017 中 4.2.47 的要求  | 合格 | GB/T 34855—2017 |
| /  | 符合   | 按 GB/T 34855—2017 中 4.2.48 的要求  | 合格 | GB/T 34855—2017 |
| /  | 符合   | 按 GB/T 34855—2017 中 4.2.49 的要求  | 合格 | GB/T 34855—2017 |
| /  | 符合   | 按 GB/T 34855—2017 中 4.2.50 的要求  | 合格 | GB/T 34855—2017 |
| /  | 符合   | 按 GB/T 34855—2017 中 4.2.51 的要求  | 合格 | GB/T 34855—2017 |
| /  | 符合   | 按 GB/T 34855—2017 中 4.2.52 的要求  | 合格 | GB/T 34855—2017 |
| /  | 符合   | 按 GB/T 34855—2017 中 4.2.53 的要求  | 合格 | GB/T 34855—2017 |
| /  | 符合   | 按 GB/T 34855—2017 中 4.2.54 的要求  | 合格 | GB/T 34855—2017 |
| /  | 符合   | 按 GB/T 34855—2017 中 4.2.55 的要求  | 合格 | GB/T 34855—2017 |
| /  | 符合   | 按 GB/T 34855—2017 中 4.2.56 的要求  | 合格 | GB/T 34855—2017 |
| /  | 符合   | 按 GB/T 34855—2017 中 4.2.57 的要求  | 合格 | GB/T 34855—2017 |
| /  | 符合   | 按 GB/T 34855—2017 中 4.2.58 的要求  | 合格 | GB/T 34855—2017 |
| /  | 符合   | 按 GB/T 34855—2017 中 4.2.59 的要求  | 合格 | GB/T 34855—2017 |
| /  | 符合   | 按 GB/T 34855—2017 中 4.2.60 的要求  | 合格 | GB/T 34855—2017 |
| /  | 符合   | 按 GB/T 34855—2017 中 4.2.61 的要求  | 合格 | GB/T 34855—2017 |
| /  | 符合   | 按 GB/T 34855—2017 中 4.2.62 的要求  | 合格 | GB/T 34855—2017 |
| /  | 符合   | 按 GB/T 34855—2017 中 4.2.63 的要求  | 合格 | GB/T 34855—2017 |
| /  | 符合   | 按 GB/T 34855—2017 中 4.2.64 的要求  | 合格 | GB/T 34855—2017 |
| /  | 符合   | 按 GB/T 34855—2017 中 4.2.65 的要求  | 合格 | GB/T 34855—2017 |
| /  | 符合   | 按 GB/T 34855—2017 中 4.2.66 的要求  | 合格 | GB/T 34855—2017 |
| /  | 符合   | 按 GB/T 34855—2017 中 4.2.67 的要求  | 合格 | GB/T 34855—2017 |
| /  | 符合   | 按 GB/T 34855—2017 中 4.2.68 的要求  | 合格 | GB/T 34855—2017 |
| /  | 符合   | 按 GB/T 34855—2017 中 4.2.69 的要求  | 合格 | GB/T 34855—2017 |
| /  | 符合   | 按 GB/T 34855—2017 中 4.2.70 的要求  | 合格 | GB/T 34855—2017 |
| /  | 符合   | 按 GB/T 34855—2017 中 4.2.71 的要求  | 合格 | GB/T 34855—2017 |
| /  | 符合   | 按 GB/T 34855—2017 中 4.2.72 的要求  | 合格 | GB/T 34855—2017 |
| /  | 符合   | 按 GB/T 34855—2017 中 4.2.73 的要求  | 合格 | GB/T 34855—2017 |
| /  | 符合   | 按 GB/T 34855—2017 中 4.2.74 的要求  | 合格 | GB/T 34855—2017 |
| /  | 符合   | 按 GB/T 34855—2017 中 4.2.75 的要求  | 合格 | GB/T 34855—2017 |
| /  | 符合   | 按 GB/T 34855—2017 中 4.2.76 的要求  | 合格 | GB/T 34855—2017 |
| /  | 符合   | 按 GB/T 34855—2017 中 4.2.77 的要求  | 合格 | GB/T 34855—2017 |
| /  | 符合   | 按 GB/T 34855—2017 中 4.2.78 的要求  | 合格 | GB/T 34855—2017 |
| /  | 符合   | 按 GB/T 34855—2017 中 4.2.79 的要求  | 合格 | GB/T 34855—2017 |
| /  | 符合   | 按 GB/T 34855—2017 中 4.2.80 的要求  | 合格 | GB/T 34855—2017 |
| /  | 符合   | 按 GB/T 34855—2017 中 4.2.81 的要求  | 合格 | GB/T 34855—2017 |
| /  | 符合   | 按 GB/T 34855—2017 中 4.2.82 的要求  | 合格 | GB/T 34855—2017 |
| /  | 符合   | 按 GB/T 34855—2017 中 4.2.83 的要求  | 合格 | GB/T 34855—2017 |
| /  | 符合   | 按 GB/T 34855—2017 中 4.2.84 的要求  | 合格 | GB/T 34855—2017 |
| /  | 符合   | 按 GB/T 34855—2017 中 4.2.85 的要求  | 合格 | GB/T 34855—2017 |
| /  | 符合   | 按 GB/T 34855—2017 中 4.2.86 的要求  | 合格 | GB/T 34855—2017 |
| /  | 符合   | 按 GB/T 34855—2017 中 4.2.87 的要求  | 合格 | GB/T 34855—2017 |
| /  | 符合   | 按 GB/T 34855—2017 中 4.2.88 的要求  | 合格 | GB/T 34855—2017 |
| /  | 符合   | 按 GB/T 34855—2017 中 4.2.89 的要求  | 合格 | GB/T 34855—2017 |
| /  | 符合   | 按 GB/T 34855—2017 中 4.2.90 的要求  | 合格 | GB/T 34855—2017 |
| /  | 符合   | 按 GB/T 34855—2017 中 4.2.91 的要求  | 合格 | GB/T 34855—2017 |
| /  | 符合   | 按 GB/T 34855—2017 中 4.2.92 的要求  | 合格 | GB/T 34855—2017 |
| /  | 符合   | 按 GB/T 34855—2017 中 4.2.93 的要求  | 合格 | GB/T 34855—2017 |
| /  | 符合   | 按 GB/T 34855—2017 中 4.2.94 的要求  | 合格 | GB/T 34855—2017 |
| /  | 符合   | 按 GB/T 34855—2017 中 4.2.95 的要求  | 合格 | GB/T 34855—2017 |
| /  | 符合   | 按 GB/T 34855—2017 中 4.2.96 的要求  | 合格 | GB/T 34855—2017 |
| /  | 符合   | 按 GB/T 34855—2017 中 4.2.97 的要求  | 合格 | GB/T 34855—2017 |
| /  | 符合   | 按 GB/T 34855—2017 中 4.2.98 的要求  | 合格 | GB/T 34855—2017 |
| /  | 符合   | 按 GB/T 34855—2017 中 4.2.99 的要求  | 合格 | GB/T 34855—2017 |
| /  | 符合   | 按 GB/T 34855—2017 中 4.2.100 的要求 | 合格 | GB/T 34855—2017 |

检验检测机构  
 检验检测机构名称: 华测检测认证集团股份有限公司  
 检验检测机构地址: 广东省东莞市松山湖高新技术产业开发区  
 检验检测机构资质: 中国合格评定国家认可委员会 (CNAS) 认可  
 检验检测机构证书编号: 160000343904  
 检验检测机构有效期至: 2023年12月31日  
 检验检测机构负责人: 刘清

检验检测机构地址: 广东省东莞市松山湖高新技术产业开发区  
 检验检测机构电话: 0769-22880000  
 检验检测机构网址: www.ctitest.com

## Emballage et expédition

### Dimension d'emballage:

60 pièces / carton

Carton Mea: 8 \* 14 \* 22cm

Brut W: 22,5 kg / carton

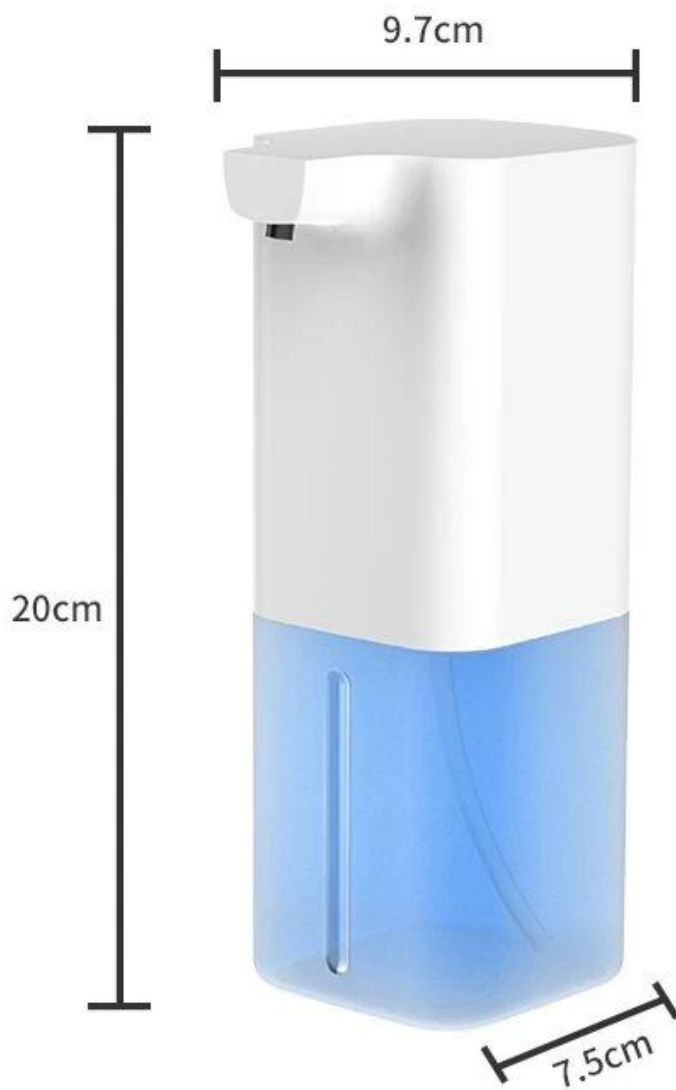
**Le code SH: 8509809000**

### Emballage et livraison

|                              |                 |
|------------------------------|-----------------|
| Vente d'unités               | Un seul article |
| Taille de l'emballage unique | 8X14X22 cm      |
| Poids brut unique            | 0,500 kg        |

### ImageExemple:

hotel, KTV and other places



Marine incense

=



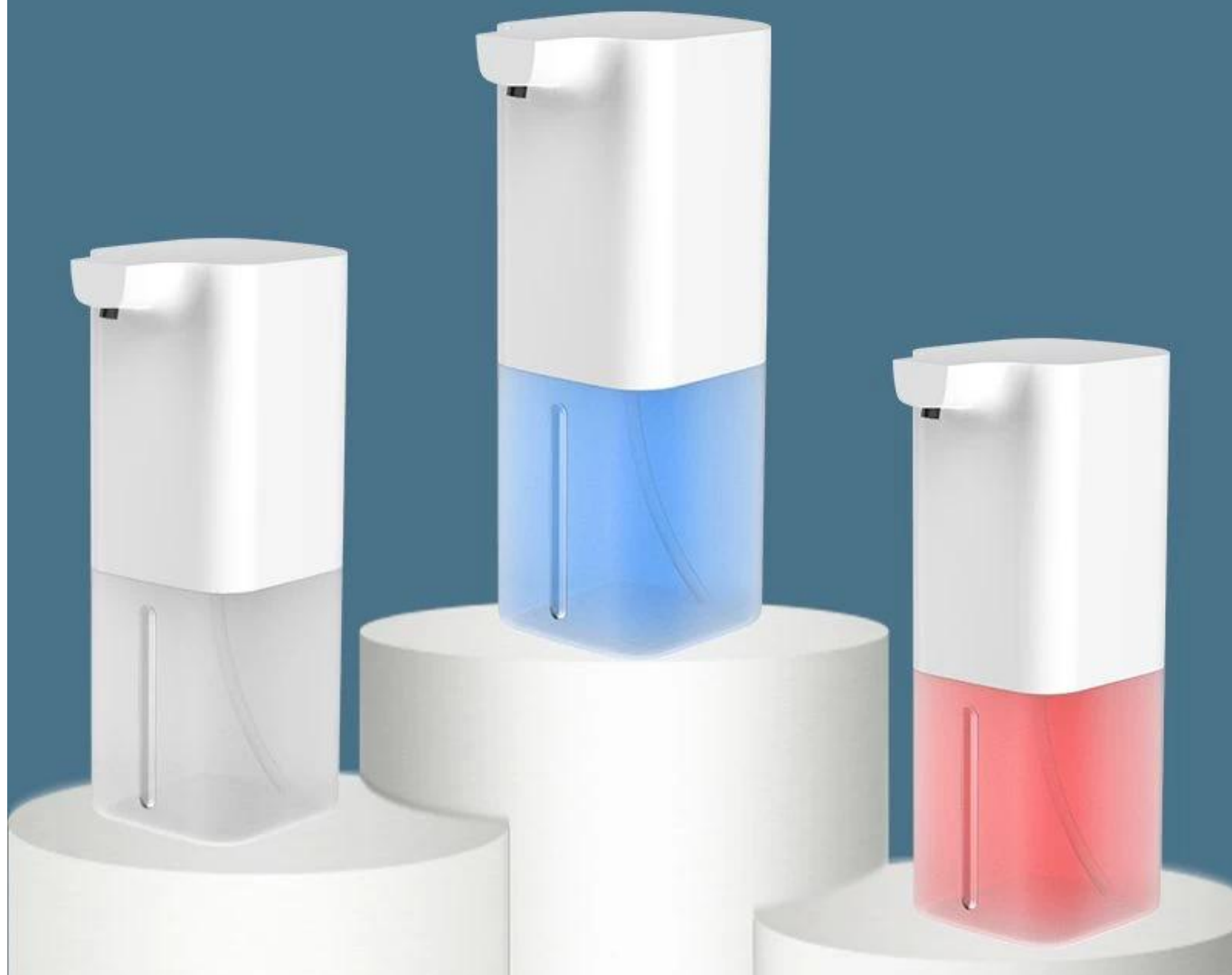
Effervescent tablets



MOIST CARE

# NORDIC SIMPLE DESIGN

Marine incense/Osmanthus/Rose fragrance/Lemon scent



## FAQ

Q: Comment puis-je obtenir les échantillons du distributeur de savon automatique pour vérifier votre qualité?

R: La commande d'échantillon est disponible, peut être expédiée par Express, vous la recevrez dans 3-7 jours.

Q: Que puis-je obtenir le prix?

R: Nous citons généralement dans les 24 heures suivant la réception de votre demande. Si vous êtes très pressé d'obtenir le prix, veuillez nous le dire dans votre email afin que nous considérons votre demande comme prioritaire.

Q: quel est votre délai de livraison commercial?

R: Nous acceptons le port de destination EXW, FOB Shenzhen ou CIF. Vous pouvez choisir celui qui est le plus pratique ou le plus rentable pour vous.

Q: qu'en est-il du délai de production de masse?

R: Honnêtement, cela dépend de la quantité de commande et de la saison à laquelle vous passez la commande. La commande d'échantillon est dans les 2 jours. La commande OEM / OEM nécessitera un délai supplémentaire.