

## Description du produit

Distributeur de désinfectant pour les mains électrique automatique Distributeur de capteur intelligent 1000 ml pour distributeur de savon et de lavage des mains

Application: HÔTEL, villa, APPARTEMENT, IMMEUBLE DE BUREAUX, HÔPITAL, école, centre commercial, Installations sportives, Installations de loisirs, supermarché, ENTREPÔT, ATELIER, Parc, ferme, Cour

Matériau principal: plastique ABS

### [Distributeur automatique de savon en mousse pour stérilisateur à induction avec bouteille de 1000 ml](#)

|                       |  |
|-----------------------|--|
| Nom du produit        | Distributeur automatique d'alcool  |
| Matériel              | Plastique ABS  |
| Fonction              | Le distributeur automatique de désinfectant pour les mains soutient le savon liquide de mousse de gel d'alcool |
| Paquet                | 1 pièces par carton  |
| Dimension du produit  | 25 * 15 * 10 cm  |
| Source de courant     | Pile alcaline AA 1.5 V * 4 pièces (non incluses)   |
| Vie de la batterie    | □ 20000 fois / coup, mode veille 2 ans   |
| Volume / coup         | 1,0-1,5 ml / coup (liquide / gel); 0,4 ml / coup (mousse)  |
| Vitesse / tir         | 0,6-0,8 s / coup   |
| Distance de détection | 1 cm-10 cm   |
| Capacité de volume    | Bouteille rechargeable de 1000 ml (bouteille jetable au choix)   |
| Pompe                 | Pompe liquide / gel (pompe à mousse au choix)  |

### Description des performances du produit

Distributeur automatique de désinfectant de savon liquide infrarouge libre de main noire de capacité 1000ml, [distributeur de désinfectant pour les mains automatique](#)



# 3 IN 1 DESIGN

Wall mounted/Table stand/Floor stand

Metal material/Durable/Telescopic



### 1. Wall mounted model



### 2. Table stand model

### 3. Floor stand model

## Specification

|  |                   |   |
|--|-------------------|---|
|  | Dimension         | 25*15*10cm  |
|  | Net weight        | 700g  |
|  | Capacity          | 1000ml  |
|  | Output            |  Drop  Foam  Spray |
|  | Dosage            | Foam: 0.4ml/shot<br>Spray: 0.8/1.8ml/shot<br>Drop: 0.75/1.5/3ml/shot  |
|  | Adjustable Dosage |  1 shot/sensing<br> 2 shots/sensing   |
|  | Inside            | Refillable bottle(HDPE), pump   |
|  | Packing           | 18pcs/carton  |
|  | Carton            | 540*525*385mm, 16.3kgs  |





# MULTIPLE CHOICE





# MULTIPLE CHOICE



# MULTIPLE CHOICE



# MULTIPLE CHOICE



**spécification**

# Output

Drop/Foam/Spray



**Drop**

Suitable for liquid/lotion/gel



**Foam**

Suitable for Foam hand sanitizer



**Spray**

Suitable for liquid/alcohol

## Why choose US?



- Modern appearance.
- Transparent window.
- ABS plastic, tough and durable.
- Touch-free, motion activated, hygienic.



·Large capacity, 1000ML refillable bottle, HDPE material, corrosion-resistant, support alcohol.

·Disposable bottle for choice.



·Output dosage is adjustable (1 shot or 2 shots for choice)



·magnetic switch(dispenser will work after the case is closed).

·Power supply: 4pcs Alkaline AA 1.5V battery(lifespan will be 20000 times of sensing)



·Sensing distance: 1-10cm

·Gel/foam/spray pump for choice, pump lifespan is 200,000 times.





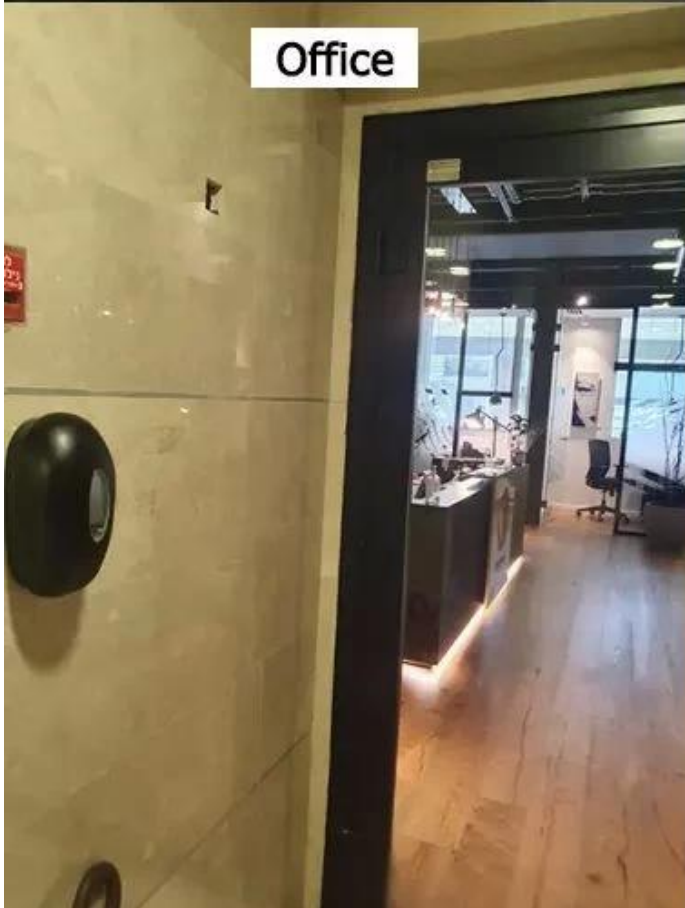
### Workshop



### Loading pictures



## Utilisation du produit







### [fabricant de distributeur de spray désinfectant](#)

#### **Photos partagées par nos clients:**

Cette image est tirée des commentaires de nos clients sur le distributeur de désinfectant

Ce distributeur de savon liquide est largement suitable pour l'espace public ainsi que pour un usage domestique.

Le distributeur de savon liquide convient parfaitement au restaurant, à l'hôtel, à l'hôpital, à la banque, au bureau, à la maison, à l'école, etc.

### **Emballage et expédition**

#### **Liste de colisage:**

Liste de colisage du distributeur de savon liquide sur pied:

1 \* Distributeur de savon liquide mural 1 \* Clé 1 \* Autocollant 2 \* Jeux de vis muraux 1 \* Manuel d'utilisation en anglais 1 \* Support de table  
1 \* support de sol télescopique Distributeur de désinfectant pour les mains noir

### Dimension d'emballage:

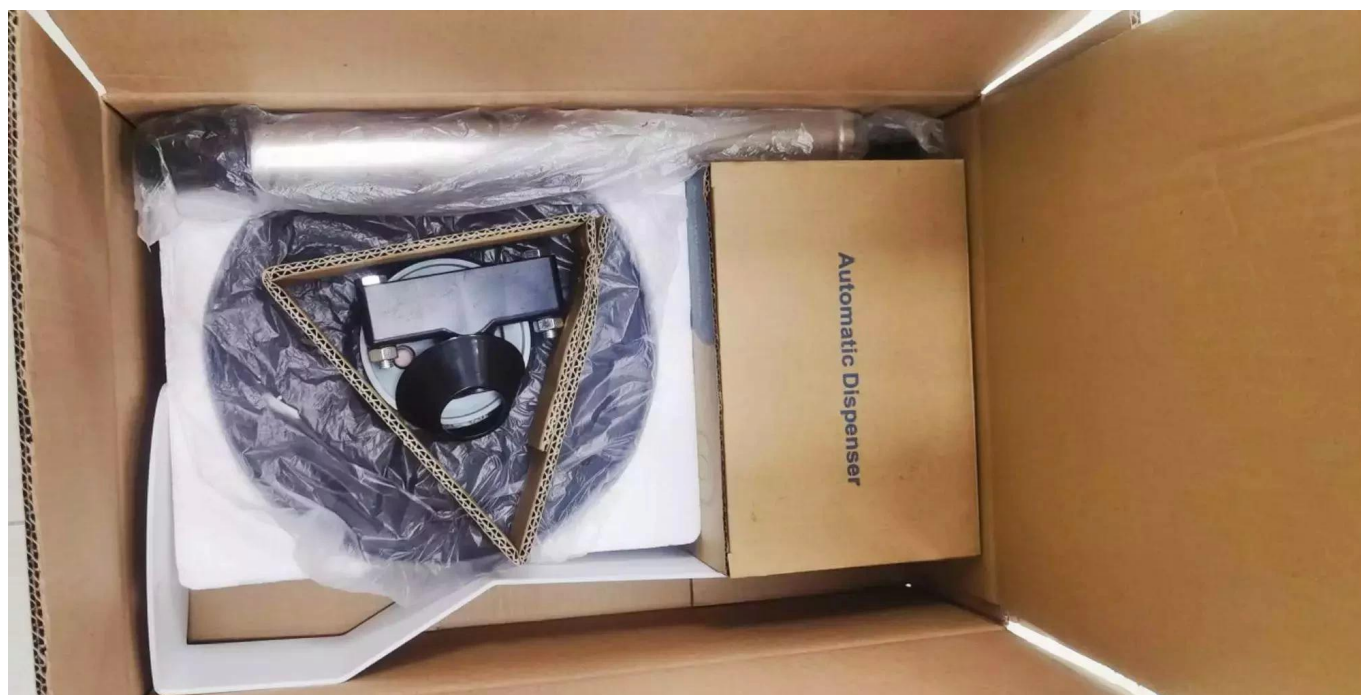
52,5 \* 34 \* 15,5 cm, 7,2 kg

Le code SH: 8509809000

### Emballage et livraison

|                              |                 |
|------------------------------|-----------------|
| Vente d'unités               | Un seul article |
| Taille de l'emballage unique | 54X53X39 cm     |
| Poids brut unique            | 16,300 kg       |

### ImageExemple:



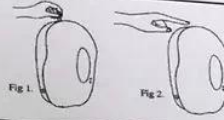
**MOUNTING INSTRUCTIONS FOR AUTO FOAM / SOAP DISPENSER**

**IMPORTANT! FOR secure mounting, follow instructions thoroughly**

Note: Ensure that dispenser is mounted so that bottom edge of dispenser is a minimum of 10", e.g. counter, back splash, etc.

**OPENING DISPENSER**

1. Dispenser cover may be opened by inserting key in slots on top of cover and depressing latch (Figure 1) or using optional push button (Figure 2)

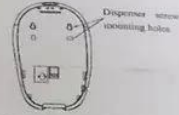


**SCREW MOUNTING DISPENSER**

For porous, textured, or wallpapered surface, screw mounting is recommended.

Ensure that mounting hardware is appropriate for your wall surface.

1. The dispenser may be mounted using a minimum of two (or four) self-tapping screws and wall anchors. Ensure that proper mounting hardware is used for your wall composition.



**TAPE MOUNTING DISPENSER**

Tape mounting is possible using enclosed tape pads (provided separately).

1. Wipe back of dispenser thoroughly with clean dry cloth.

2. Remove backing paper from one side of tape pad. Carefully align pad on top section of dispenser as shown in Figure 1

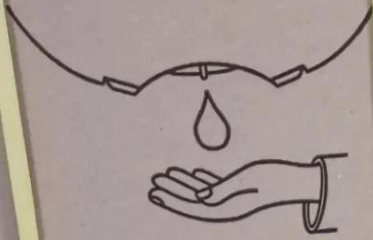


Automatic Dispenser

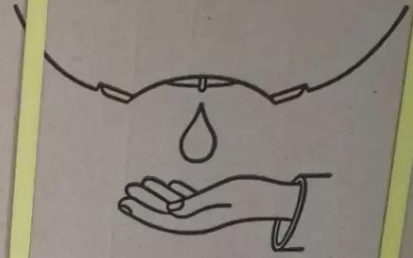


PE-LD

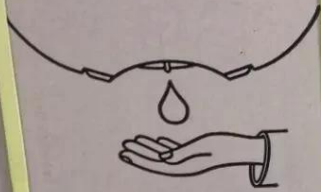
Automatic Dispenser



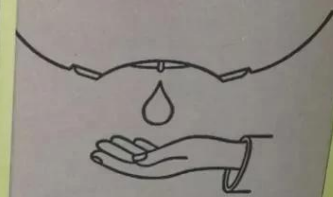
Automatic Dispense



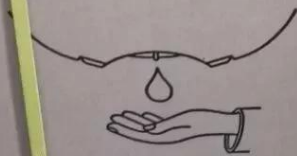
Automatic Dispenser



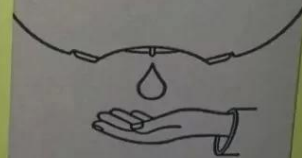
Automatic Dispenser



Automatic Dispenser



Automatic Dispenser





## FAQ

Q: Comment puis-je obtenir les échantillons du distributeur de savon automatique pour vérifier votre qualité?

R: La commande d'échantillon est disponible, peut être expédiée par Express, vous la recevrez dans 3-7 jours.

Q: Que puis-je obtenir le prix?

R: Nous citons généralement dans les 24 heures suivant la réception de votre demande. Si vous êtes très pressé d'obtenir le prix, veuillez nous le dire dans votre email afin que nous considérions votre demande comme prioritaire.

Q: quel est votre délai de livraison commercial?

R: Nous acceptons le port de destination EXW, FOB Shenzhen ou CIF. Vous pouvez choisir celui qui est le plus pratique ou le plus rentable pour vous.

Q: qu'en est-il du délai de production de masse?

R: Honnêtement, cela dépend de la quantité de commande et de la saison à laquelle vous passez la commande. La commande d'échantillon est dans les 2 jours. La commande OEM / OEM nécessitera un délai supplémentaire.