

# Tervetuloa O-johtavaan

Olemme ammattimainen piirilevyjen valmistaja, jolla on yli kymmenen vuoden kokemus. Tuotevalikoima: yksi, kaksipuolinen, monikerroksinen piirilevy, joustava piirilevy ja MCPCB. Voimme tarjota nopean prototyypipalvelun - S / S 24 tuntia, 4-8 kerrosta 48-96 työtuntia.

[\(Kiina puhdasta kuparia pcb tehdas\)](#)

KUPARIYYTYSAIVAT MINIMAALISET .025 AVG, .020 MIN .. reikiä EI SAA kytkeä

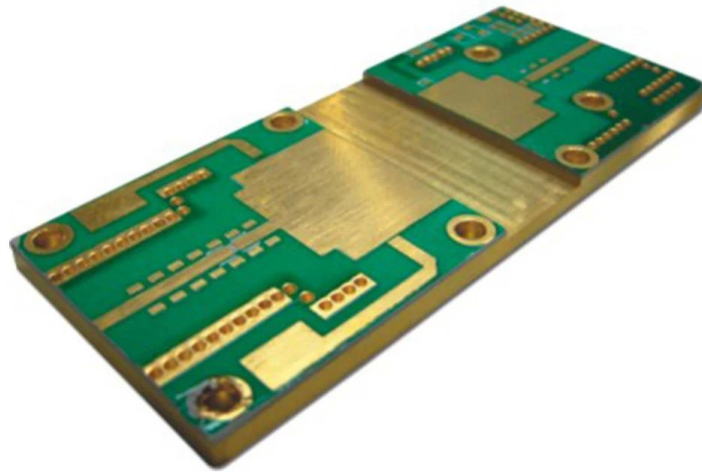
Pakkaus värittömällä läpinäkyvällä kuplakalvolla, 25 kpl / pussi, laita kuivausaine kylkeen, laita kosteuden ilmaisinkortti yläpuolelle

Napsauta näitä saadaksesi lisätietoja [□kupari painettu piirilevy Kiinassa](#)

## Tuotteen Kuvaus

|                                            |                                                    |
|--------------------------------------------|----------------------------------------------------|
| PCB P / N                                  | Q508756-C                                          |
| Kerrosluku                                 | 2L                                                 |
| materiaali                                 | Peruskeramiikka                                    |
| Hallitus thk                               | 0.50mm                                             |
| kupari thk                                 | 1 / 1oz                                            |
| Pienin reiän koko                          | 1.6mm                                              |
| Reikien lukumäärä (kpl)                    | 4                                                  |
| linja w / s                                | 1.27mm                                             |
| minämpedanssin hallinta. KYLLÄ / EI (Tol%) | N                                                  |
| Pinnan viimeistely                         | ENIG                                               |
| Juotosmaskin silkkipaino                   | N / A                                              |
| Yhden hallituksen koko                     | Himmeä X (mm): 50; himmeä Y (mm): 55               |
| Panelisation                               | Dim X (mm): 50; himmeä Y (mm): 55; UPS: n määrä: 1 |
| Special: irrotettava naamio                | N                                                  |
| Reititys / Lävistys                        | CNC                                                |

•



[www.o-leading.com](http://www.o-leading.com)

Kiinan kuparipohjaisten piirilevyjen valmistajat

Tiimimme





sertifioinnit





201726 201VZL430354 - Wiring, Printed - Component



ZPMV2.E490354  
Wiring, Printed - Component

For enhanced search functionality, please visit UL's [ULi Family of Databases](#).  
Click on a product designation for complete information.

Page Bottom

Wiring, Printed - Component

See General Information for Wiring, Printed - Components

**O-LEADING SUPPLY CHAIN CO LIMITED** 4190354  
Fortune Building, Nanheng West Road  
Room 1313  
Huizhou, Guangdong 516211, CHINA

|                                                          | Cond Width    |                       |     | SS/<br>DS/ | Area<br>Diam | Solder |       | Flame | RoHS | C |
|----------------------------------------------------------|---------------|-----------------------|-----|------------|--------------|--------|-------|-------|------|---|
|                                                          | Min           | Max                   | Max |            |              | Temp   | Class |       |      |   |
| Min                                                      | Edge          | Thk                   | DS/ | Thk        | Temp         | Class  | DSR   | I     |      |   |
| <b>Hull/Bayer (mass laminate) printed wiring boards.</b> |               |                       |     |            |              |        |       |       |      |   |
| <b>O-LEADING-401</b>                                     |               |                       |     |            |              |        |       |       |      |   |
| 0.2 (0.004)                                              | 0.3 (0.012)   | 34 (1.34)             | D6  | 12.7 (0.5) | 260          | 10     | 130   | V-0   | -    | - |
| <b>O-LEADING-407</b>                                     |               |                       |     |            |              |        |       |       |      |   |
| 0.08 (0.003)                                             | 0.2 (0.008)   | 17 (0.67)             | D5  | 9.2 (0.4)  | 260          | 10     | 130   | V-0   | NI   | - |
| <b>Hull/Bayer printed wiring boards.</b>                 |               |                       |     |            |              |        |       |       |      |   |
| <b>O-LEADING-408</b>                                     |               |                       |     |            |              |        |       |       |      |   |
| 0.125 (0.005)                                            | 0.125 (0.005) | 12 (0.47)<br>min:1.25 | D6  | 50.8 (2.0) | 260          | 20     | 130   | V-0   | NI   | * |
| <b>Single layer printed wiring boards.</b>               |               |                       |     |            |              |        |       |       |      |   |
| <b>O-LEADING-002</b>                                     |               |                       |     |            |              |        |       |       |      |   |
| 0.76 (0.015)                                             | 1.14 (0.045)  | 34 (1.34)             | S5  | 19.1 (0.8) | 260          | 10     | 105   | V-0   | NI   | - |
| <b>O-LEADING-003</b>                                     |               |                       |     |            |              |        |       |       |      |   |
| 0.38 (0.015)                                             | 1.14 (0.045)  | 34 (1.34)             | S5  | 19.1 (0.8) | 260          | 10     | 130   | V-0   | ▲    | - |
| <b>O-LEADING-033</b>                                     |               |                       |     |            |              |        |       |       |      |   |
| 0.15 (0.006)                                             | 0.3 (0.012)   | 34 (1.34)             | S5  | 25.4 (1.0) | 260          | 10     | 120   | V-0   | NI   | - |
| <b>O-LEADING-205</b>                                     |               |                       |     |            |              |        |       |       |      |   |
| 0.1 (0.004)                                              | 0.3 (0.012)   | 34 (1.34)             | D6  | 69.6 (2.7) | 260          | 10     | 130   | V-0   | NI   | - |
| <b>O-LEADING-206</b>                                     |               |                       |     |            |              |        |       |       |      |   |
| 0.15 (0.006)                                             | 0.33 (0.013)  | 17 (0.67)             | D5  | 69.6 (2.7) | 260          | 10     | 130   | V-0   | NI   | - |

\* - CTI marking is optional and may be marked on the printed wiring board.

Marking: Company name or file number and type designation. May be followed by a suffix to denote factory identification or burning test classification.  
Last updated on 2017-01-27

Questions? [Print this page](#) [Terms of Use](#) [Page Top](#)

http://www.ul.com/ulcertification/UL60718RMS/ewg/ulcert/ZPMV2.E490354/Component/Wiring,Printed-Component/10



Test Report

No. CANEC1805164701

Date: 03 Apr 2018

Page 2 of 8

Test Results:

Test Part Description:

Specimen No. **SGS Sample ID** **Description**  
SN1 CAN18-051647.001 Green "PCB"

Remarks:

- (1) 1 mg/kg = 1 ppm = 0.0001%
- (2) MDL = Method Detection Limit
- (3) ND = Not Detected (< MDL)
- (4) "-" = Not Regulated

RoHS Directive (EU) 2015/863 amending Annex II to Directive 2011/65/EU

Test Method: With reference to IEC 62321-4:2014+A1:2017, IEC62321-5:2013, IEC62321-7-2:2017, IEC 62321-6:2015 and IEC62321-8:2017, analyzed by ICP-OES, UV-Vis and GC-MS.

| Test Item(s)               | Limit | Unit  | MDL | Det |
|----------------------------|-------|-------|-----|-----|
| Cadmium (Cd)               | 100   | mg/kg | 2   | ND  |
| Lead (Pb)                  | 1,000 | mg/kg | 2   | 9   |
| Mercury (Hg)               | 1,000 | mg/kg | 2   | ND  |
| Hexavalent Chromium (CrVI) | 1,000 | mg/kg | 8   | ND  |
| Sum of PBBs                | 1,000 | mg/kg | -   | ND  |
| Monobromobiphenyl          | -     | mg/kg | 5   | ND  |
| Dibromobiphenyl            | -     | mg/kg | 5   | ND  |
| Tribromobiphenyl           | -     | mg/kg | 5   | ND  |
| Tetrabromobiphenyl         | -     | mg/kg | 5   | ND  |
| Pentabromobiphenyl         | -     | mg/kg | 5   | ND  |
| Hexabromobiphenyl          | -     | mg/kg | 5   | ND  |
| Heptabromobiphenyl         | -     | mg/kg | 5   | ND  |
| Octabromobiphenyl          | -     | mg/kg | 5   | ND  |
| Nonabromobiphenyl          | -     | mg/kg | 5   | ND  |
| Decabromobiphenyl          | -     | mg/kg | 5   | ND  |
| Sum of PBDEs               | 1,000 | mg/kg | -   | ND  |
| Monobromodiphenyl ether    | -     | mg/kg | 5   | ND  |
| Dibromodiphenyl ether      | -     | mg/kg | 5   | ND  |
| Tribromodiphenyl ether     | -     | mg/kg | 5   | ND  |
| Tetrabromodiphenyl ether   | -     | mg/kg | 5   | ND  |
| Pentabromodiphenyl ether   | -     | mg/kg | 5   | ND  |



SGS is pleased to announce the launch of its new online platform for the provision of test results. The platform is designed to provide a secure and efficient way for clients to access their test results. The platform is available in multiple languages and is accessible 24/7. For more information, please contact your account manager or visit [www.sgs.com](#).

Member of the SGS Group (SGS SA)

## Pakkaaminen ja toimitus

|                            |                                                      |
|----------------------------|------------------------------------------------------|
| Pakkaustiedot              | 16-vuotias ammattimainen OEM-piirilevyjen valmistaja |
| Toimituksen yksityiskohdat | 7-12 päivää                                          |



## Ohje

### 1. Kuinka O-Leading varmistaa laadun?

Korkea laatustandardimme saavutetaan seuraavilla tavoilla.

1. Prosessia ohjataan tiukasti ISO 9001: 2008 -standardien mukaisesti.
2. Laaja ohjelmistojen käyttö tuotantoprosessin hallinnassa
3. Maailmanmukaisimmat testauslaitteet ja työkalut. Esim. Lentävä koetin, röntgentarkastus, AOI (automaattinen optinen tarkastaja) ja ICT (sisäinen testaus).
4. Dedicated laadunvarmistusryhmä vikatapausten analysointiprosessin kanssa
5. Henkilöstön jatkuva koulutus

### 2. Kuinka O-Leading pitää hintasi kilpailukykyisenä?

Viime vuosikymmenen aikana useiden raaka-aineiden (esim. Kuparin, kemikaalien) hinnat ovat kaksinkertaistuneet, kolminkertaistuneet tai nelinkertaistuneet; Kiinan valuutta RMB oli vahvistanut 31% enemmän kuin Yhdysvaltain dollari; Ja myös työvoimakustannuksemme nousivat merkittävästi. O-Leading ovat kuitenkin pitäneet hinnoittelumme vakaana. Tämä johtuu kokonaan innovaatioistamme kustannusten vähentämisessä, jätteiden välttämässä ja tehokkuuden parantamisessa. Hintamme ovat erittäin kilpailukykyisiä teollisuudessa samalla laatuasolla. Uskomme win-win-kumppanuuteen asiakkaidemme kanssa. Kumppanuutemme on molemminpuolista hyötyä, jos pystymme tarjoamaan sinulle edun kustannuksissa ja laadussa.

3. Millaisia levyjä O-Leading voi käsitellä?

Yleiset FR4, korkean TG: n ja halogeenittomat levyt, Rogers, Arlon, Telfon, alumiini / kuparipohjaiset levyt, PI jne.

4. Mitä tietoja tarvitaan piirilevyjen tuotantoon?

Tiedot on parasta toimittaa Gerber 274-X-muodossa. Lisäksi Cam350, CAD, Protel 99se, PADS, DXP ja Eagle voidaan myös käsitellä.

5. Mikä on monikerroksisten piirilevyjen tyypillinen prosessivirta?

Materiaalin leikkaus → Sisäinen kuivakalvo → Sisäinen syövyttäminen → Sisäinen AOI → Monisidos → Kerrosten pinonkestäminen Painaminen → Poraus → PTH → Paneelien pinnoitus → Ulko kuivakuori → Kuviointi → Ulko syövyttäminen → Ulko AOI → Juotosmaski → Komponenttimerkki → Pinnan viimeistely → Reititys → E / T → Silmämääräinen tarkastus.