

# Tervetuloa O-johtoon

Olemme ammattimaisia piirilevyvalmistajia, joilla on yli kymmenen vuoden kokemus. Tuotevalikoima-  
single, double side, monikerroksinen PCB, joustava piirilevy ja MCPCB. We pystyy tarjoamaan nopean  
prototyypipalvelun - S / S 24h, 4-8layers 48-96 työtuntia.

KYLMÄPALAISET KULUT MINIMUM .025 AVG, .020 MIN .. HOLES EI OLE VASTAAN

Pakkauksessa on väritön, läpinäkyvä kuplakalvo, 25 PCS / pussi, laita kuivausaine sivulle, aseta  
kosteusilmaisinkortti yläpuolelle

## Tuotteen Kuvaus

### Pikatiedot

Lähtöisin:	Guang dong, Kiina (Manner)	Tuotenimi:	O-Johtavat
Pohjamateriaalia:	FR-4, alumiini	Kuparipaksuus:	0.5oz-5oz
Min. Reiän koko:	0.2mm	Min. Viivan leveys:	0.2mm
Pinnan viimeistely:	upotuskulta, OSP, lyijytön HASL	Levyn paksuus	0.1-5mm
sovellettava:	johtanut, matkapuhelin, ilmastointilaitteet, pesukoneet	merkki:	Industrial Control pcb
todistukset:	ISO9001, UL, RoHS, SGS	Q / CTN:	10PCS-100PCS
paino:	0,01 kg -5 kg	MOQ:	10kpl
väri-	sininen, punainen, vihreä, musta	hinta	\$ 0,1- \$ 10
Mallinumero	Power Bank PCB kokoontulo pcba valmistaja	koko	0.01m3-10m3
desigh-tyyppi	asiakkaan vaatimus	Min. Riviväli	0.2mm

### Pakkaus & Toimitus

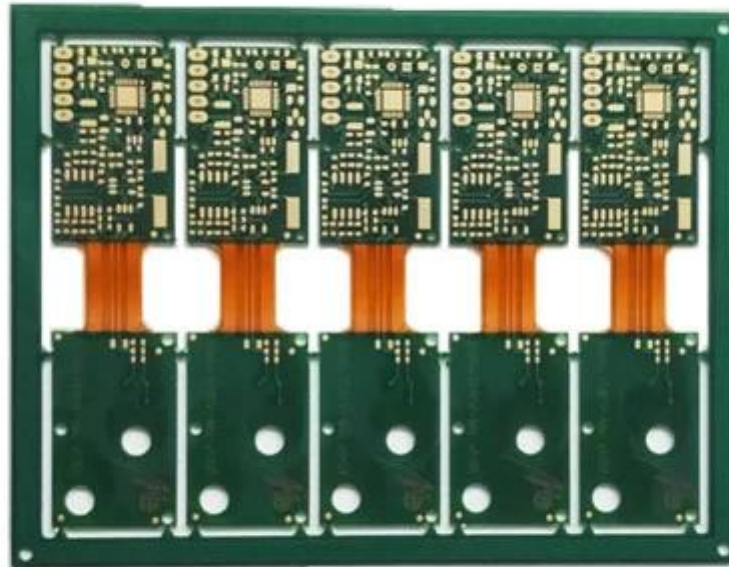
Pakkaustiedot: 16 vuoden ammatillinen OEM pcb hallituksen valmistaja

Toimitusehdot: 7-12 päivää

### Tuotteen Kuvaus

**16 vuoden ammatillinen OEM pcb aluksella valmistus**

erä	2014		2015 ~ 2016		2017 ~ 2018	
	tilavuus	Näyte	tilavuus	Näyte	tilavuus	Näyte
Kerrosluku	32	42	38	44	42	48
Miniviiva / tila (µm)	50/50	40/45	40/45	40/40	35/40	35/35
Min. Porausreikä halkaisija (mm)	0,15	0,10	0,15	0,10	0,15	0,10
Kuvasuhde PTH	14: 1	16: 1	16: 1	18: 1	18: 1	20: 1
N + C + N	4 + C + 4	5 + C + 5	5 + C + 5	6 + C + 6	5 + C + 5	6 + C + 6
Mikä tahansa kerroksen yhteenliittäminen	5 + 2 + 5	6 + 2 + 6	5 + 2 + 5	6 + 2 + 6	5 + 2 + 5	6 + 2 + 6
Levyn täyttö kautta	J00	-	J00	-	J00	-
Min. ydinpaksuus (pois lukien kupari) (µm)	50	40	40	30	40	30
Min. Laserporan halkaisija (µm)	75	65	65	50	50	40
Matkalla reikä / pinottu kautta	J00	-	J00	-	J00	-
materiaali	FR4, Megtron, Nelco, Rogers, Heavy Copper jne.					
Sulautettu kondensaattorin PCB	J00	-	J00	-	J00	-
Pintaprosessi	Lyijytön HASL, ENIG, OSP, upotettava hopea, upotus tina, Flash kulta, kultainen sormitus, valikoiva kova kullanpinnoitus, Kuorittava juotosmaski, hiilimuste					



[www.o-leading.com](http://www.o-leading.com)

[HDI-pcb Painettu piirilevy](#), [Quick turn pcb Painettu piirilevy](#)

Tiimimme





sertifioinnit



201726 201VZL430354 - Wiring, Printed - Component



ZPMV2.E490354  
Wiring, Printed - Component

For enhanced search functionality, please visit UL's [ULi Family of Databases](#).  
Click on a product designation for complete information.

Page Bottom

Wiring, Printed - Component

See General Information for Wiring, Printed - Components

O-LEADING SUPPLY CHAIN CO LIMITED 4190354

Fortune Building, Nanheng West Road  
Room 1313  
Huizhou, Guangdong 516211, CHINA

	Cond Width			SS/ DS/	Area Diam	Solder		Temp	Flame	RoHS	C
	Min	Max	Max			Min	Max				
Min	Edge	Thk	DS/	DS/	Di	Di	Di	Di	Di	Di	Di
Typ	max(in)	mm(in)	mil(mm)	DSO	mm(in)	C	sec	C	Class	DSR	I
<b>Multi-layer (mass laminate) printed wiring boards.</b>											
<b>O-LEADING-401</b>											
	0.2 (0.004)	0.3 (0.012)	34 (1.34)	D6	12.7 (0.5)	260	10	130	V-0	-	-
<b>O-LEADING-407</b>											
	0.08 (0.003)	0.2 (0.008)	17 (0.67)	D5	9.2 (0.4)	260	10	130	V-0	NI	-
<b>Multi-layer printed wiring boards.</b>											
<b>O-LEADING-408</b>											
	0.125 (0.005)	0.125 (0.005)	12 (0.47) min:1.25	D6	50.8 (2.0)	260	20	130	V-0	NI	*
<b>Single layer printed wiring boards.</b>											
<b>O-LEADING-002</b>											
	0.76 (0.015)	1.14 (0.045)	34 (1.34)	S5	19.1 (0.8)	260	10	105	V-0	NI	-
<b>O-LEADING-003</b>											
	0.38 (0.015)	1.14 (0.045)	34 (1.34)	S5	19.1 (0.8)	260	10	130	V-0	▲	-
<b>O-LEADING-033</b>											
	0.15 (0.006)	0.3 (0.012)	34 (1.34)	S5	25.4 (1.0)	260	10	120	V-0	NI	-
<b>O-LEADING-205</b>											
	0.1 (0.004)	0.3 (0.012)	34 (1.34)	D6	69.6 (2.7)	260	10	130	V-0	NI	-
<b>O-LEADING-206</b>											
	0.15 (0.006)	0.33 (0.013)	17 (0.67)	D5	69.6 (2.7)	260	10	130	V-0	NI	-

\* - CTI marking is optional and may be marked on the printed wiring board.

Marking: Company name or file number and type designation. May be followed by a suffix to denote factory identification or burning test classification.  
Last updated on 2017-01-27

Questions? [Print this page](#) [Terms of Use](#) [Page Top](#)

http://www.ul.com/ulcertification/UL60718RMS/ewg/zpmv2.e490354/wiring-printed-component/10



Test Report

No. CANEC1805164701

Date: 03 Apr 2018

Page 2 of 8

Test Results:

Test Part Description:

Specimen No. **SGS Sample ID** **Description**  
SN1 CAN18-051647.001 Green PCB\*

Remarks:

- (1) 1 mg/kg = 1 ppm = 0.0001%
- (2) MDL = Method Detection Limit
- (3) ND = Not Detected (< MDL)
- (4) "-" = Not Regulated

RoHS Directive (EU) 2015/863 amending Annex II to Directive 2011/65/EU

Test Method: With reference to IEC 62321-4:2014+A1:2017, IEC 62321-5:2013, IEC 62321-7-2:2017, IEC 62321-6:2015 and IEC 62321-8:2017, analyzed by ICP-OES, UV-Vis and GC-MS.

Test Item(s)	Limit	Unit	MDL	Det
Cadmium (Cd)	100	mg/kg	2	ND
Lead (Pb)	1,000	mg/kg	2	9
Mercury (Hg)	1,000	mg/kg	2	ND
Hexavalent Chromium (CrVI)	1,000	mg/kg	8	ND
Sum of PBBs	1,000	mg/kg	-	ND
Monobromobiphenyl	-	mg/kg	5	ND
Dibromobiphenyl	-	mg/kg	5	ND
Tribromobiphenyl	-	mg/kg	5	ND
Tetrabromobiphenyl	-	mg/kg	5	ND
Pentabromobiphenyl	-	mg/kg	5	ND
Hexabromobiphenyl	-	mg/kg	5	ND
Heptabromobiphenyl	-	mg/kg	5	ND
Octabromobiphenyl	-	mg/kg	5	ND
Nonabromobiphenyl	-	mg/kg	5	ND
Decabromobiphenyl	-	mg/kg	5	ND
Sum of PBDEs	1,000	mg/kg	-	ND
Monobromodiphenyl ether	-	mg/kg	5	ND
Dibromodiphenyl ether	-	mg/kg	5	ND
Tribromodiphenyl ether	-	mg/kg	5	ND
Tetrabromodiphenyl ether	-	mg/kg	5	ND
Pentabromodiphenyl ether	-	mg/kg	5	ND



SGS is pleased to announce the launch of its new RoHS testing service. This service is designed to help manufacturers and suppliers to ensure compliance with the RoHS Directive (EU) 2011/65/EU and its amendments. The service is available for manufacturers and suppliers of electrical and electronic products. The service is available for manufacturers and suppliers of electrical and electronic products. The service is available for manufacturers and suppliers of electrical and electronic products.

Member of the SGS Group (SGS SA)

# Pakkaus & Toimitus

Pakkaustiedot	16 vuoden ammatillinen OEM pcb hallituksen valmistaja
Toimitusehdot	7-12 päivää



## Ohje

### 1. Miten O-Leading varmistaa laadun?

Korkea laatutaso saavutetaan seuraavilla tavoilla.

1. Prosessia valvotaan tiukasti ISO 9001: 2008 -standardien mukaisesti.
2. Lisäksi ohjelmiston käyttö tuotantoprosessin hallinnassa
3. State-of-art testauslaitteet ja työkalut. Esimerkiksi. Flying Probe, X-ray Inspection, AOI (automaattinen optinen tarkastaja) ja ICT (in-circuit testing).
4. Kohtainen laadunvarmistusryhmä, jossa on epäonnistumistapausten analysointiprosessi
5. Yhdenmukainen henkilöstön koulutus ja koulutus

### 2. Miten O-Leading pitää hintasi kilpailukykyisenä?

Viime vuosikymmenen aikana monien raaka-aineiden (esim. Kupari, kemikaalit) hinnat olivat kaksinkertaistuneet, kolminkertaistuneet tai nelinkertaistuneet; Kiinan valuutta RMB oli noussut 31% Yhdysvaltain dollariin nähden; Myös työvoimakustannukset nousivat merkittävästi. O-Leading on kuitenkin pitänyt hinnoittelumme vakaana. Tämä on täysin innovaatioita kustannusten vähentämisessä, jätteiden välttämässä ja tehokkuuden parantamisessa. Hinnat ovat erittäin kilpailukykyisiä samassa laatutasossa.

Uskomme win-win-kumppanuuteen asiakkaidemme kanssa. Kumppanuutemme ovat molempia osapuolia hyödyttäviä, jos voimme tarjota sinulle kustannuksia ja laatua.

3. Minkälaiset levyt voivat O-Leading-prosessissa?

Yleiset FR4-, korkea-TG- ja halogeenittomat levyt, Rogers, Arlon, Telfon, alumiini / kuparipohjaiset levyt, PI jne.

4. Mitä tietoja tarvitaan PCB-tuotantoon?

On parasta antaa tietoja Gerber 274-X-muodossa. Lisäksi voidaan käsitellä myös Cam350, CAD, Protel 99se, PADS, DXP ja Eagle.

5. Mikä on tyypillinen monikerros PCB: n prosessivirta?

Materiaalileikkaus → Sisäinen kuivakalvo → sisäinen syövytys → Sisäinen AOI → Moniliitos → Kerrospino ylös Painaminen → Poraus → PTH → Paneelin päällystys → Ulkokuivaus → Kuviointi → Ulkopinta → Reititys → E / T → Visuaalinen tarkastus.