

# Tervetuloa O-johtoon

Olemme ammattimaisia piirilevyvalmistajia, joilla on yli kymmenen vuoden kokemus. Tuotevalikoima-  
single, double side, monikerroksinen PCB, joustava piirilevy ja MCPCB. We pystyy tarjoamaan nopean  
prototyypipalvelun - S / S 24h, 4-8layers 48-96 työtuntia.

KYLMÄPALAISET KULUT MINIMUM .025 AVG, .020 MIN .. HOLES EI OLE VASTAAN

Pakkauksessa on väritön, läpinäkyvä kuplakalvo, 25 PCS / pussi, laita kuivausaine sivulle, aseta  
kosteusilmaisinkortti yläpuolelle

## Tuotteen Kuvaus

Pikatiedot

Lähtöisin	Guang dong, Kiina (Manner)	Tuotenimi	O-Johtavat
Pohjamateriaalia	FR-4, alumiini	Kupari Thickness	0.5oz-5oz
Min. Reiän koko	0.2mm	Min. Viivan leveys	0.2mm
Pinnan viimeistely	upotuskulta, OSP, lyijytön HASL	Levyn paksuus	0.2mm
sovelletaan	johtanut, matkapuhelin, ilmastointilaitteet, pesukoneet	merkki	Industrial Control pcb
todistukset	ISO9001, UL, RoHS, SGS	Q / CTN	10PCS-100PCS
paino	0,01 kg -5 kg	MOQ	10kpl
väri-	sininen, punainen, vihreä, musta	Min. Riviväli	0.2mm
Mallinumero	Power Bank PCB kokoonpano pcba valmistaja	hinta	\$ 0,1- \$ 10
desigh-tyyppi	asiakkaan vaatimus	sminäZe	0.01m3-10m3

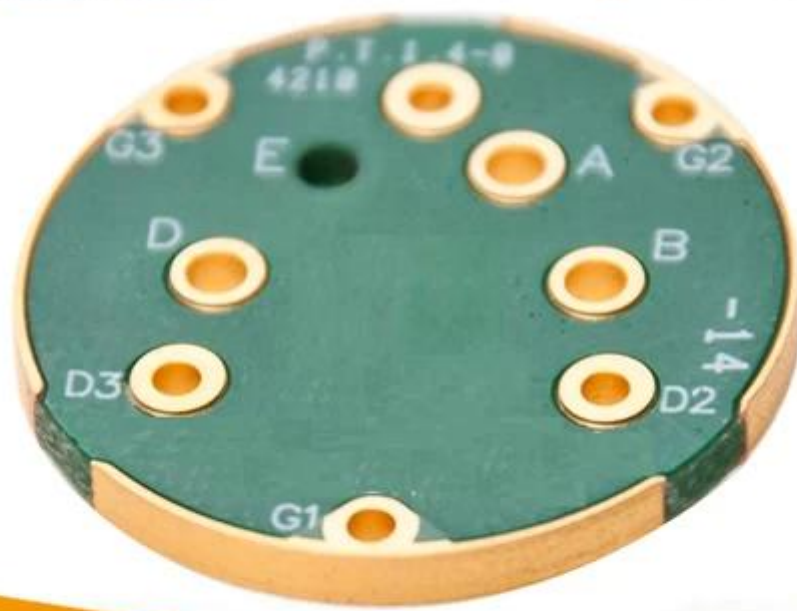
### Pakkaus & Toimitus

Pakkaustiedot:	16 vuoden ammatillinen OEM pcb hallituksen valmistaja
Toimitusehdot:	7-12 päivää

### Tuotteen Kuvaus

**16 vuoden ammatillinen OEM pcb aluksella valmistus**

erä	2014		2015 ~ 2016		2017 ~ 2018	
	tilavuus	Näyte	tilavuus	Näyte	tilavuus	Näyte
Kerrosluku	32	42	38	44	42	48
Miniviiva / tila (µm)	50/50	40/45	40/45	40/40	35/40	35/35
Min. Porausreikä halkaisija (mm)	0,15	0,10	0,15	0,10	0,15	0,10
Kuvasuhde PTH	14: 1	16: 1	16: 1	18: 1	18: 1	20: 1
N + C + N	4 + C + 4	5 + C + 5	5 + C + 5	6 + C + 6	5 + C + 5	6 + C + 6
Mikä tahansa kerroksen yhteenliittäminen	5 + 2 + 5	6 + 2 + 6	5 + 2 + 5	6 + 2 + 6	5 + 2 + 5	6 + 2 + 6
Levyn täyttö kautta	J00	-	J00	-	J00	-
Min. ydinpaksuus (pois lukien kupari) (µm)	50	40	40	30	40	30
Min. Laserporan halkaisija (µm)	75	65	65	50	50	40
Matkalla reikä / pinottu kautta	J00	-	J00	-	J00	-
materiaali	FR4, Megtron, Nelco, Rogers, Heavy Copper jne.					
Sulautettu kondensaattorin PCB	J00	-	J00	-	J00	-
Pintaprosessi	Lyijytön HASL, ENIG, OSP, upotettava hopea, upotus tina, Flash kulta, kultainen sormitus, valikoiva kova kullanpinnoitus, Kuorittava juotosmaski, hiilimuste					



[www.o-leading.com](http://www.o-leading.com)

[Kiina Pcb design yritys, varmistaa korkealaatuinen PCB Assembly, pcb hallituksen valmistaja Kiinassa](#)

Tiimimme





sertifioinnit



**QUALITY MANAGEMENT SYSTEM CERTIFICATE**  
 Certificate No: 16118Q10347R05

**We hereby certify that**  
**O-LEADING SUPPLY CHAIN(HK) CO.,LIMITED**  
 Credit No: 61691591-000-07-17-2  
 Registration Add: ROOM 603D 6/F HANG PONT COMMERCIAL BUILDING,31 TONKIN ST,CHEUNG SHA WAN,KL, HK  
 Business Add: 1313 Floor 13 Fortune Building, Danstui Town Huiyang District, Huizhou, Guangdong, China

Has implemented and maintains a **Quality Management System**  
 Which fulfills the requirements of the following standards  
 GB/T19001-2016 idt ISO9001:2015

**Scope of certification**  
 Sales of printed circuit boards

Initial Issuance period: February 27, 2018  
 This certificate is valid during: February 27, 2018 -- February 26, 2021  
 This certificate is invalid without CICC qualified label in the following period

First supervision and audit	Qualified mark	Second supervision and audit	Qualified mark
-----------------------------	----------------	------------------------------	----------------

The certification registration scope shall include those products/services scopes which fall to be covered by the relevant effective administrative provisions and qualification provisions required by the state. The effectiveness of this certificate shall be evaluated by annual surveillance audit of CICC. The certificate shall be valid when used together with the surveillance audit conclusion. The related information of this certification can be searched at the public website of website www.cicc.com.cn.

201726 201VZL430354 - Wiring, Printed - Component

**UL ONLINE CERTIFICATIONS DIRECTORY**

**ZPMV2.E490354**  
**Wiring, Printed - Component**

For enhanced search functionality, please visit [UL's Global Databases](#).  
 Click on a product designation for complete information.  
[Page Bottom](#)

**Wiring, Printed - Component**

[See General Information for Wiring, Printed - Components](#)

**O-LEADING SUPPLY CHAIN CO LIMITED**

Fortune Building, Nanheng West Road  
 Room 1313  
 Huizhou, Guangdong 516211, CHINA

E490354

	Cond Width			SS/ DS/ Diam	Area	Solder		Diper		Flame	RoHS	C
	Min	Max	Edge			Min	Max	Temp	Class			
Typ	max(in)	mm(in)	mic(mil)	DS0	mm(in)	C	sec	C	Class	DSR	I	
<b>Hull/Bayer (mass laminate) printed wiring boards.</b>												
<b>O-LEADING-401</b>												
	0.2 (0.004)	0.3 (0.012)	34 (1.34)	D6	12.7 (0.5)	260	10	130	V-0	-	-	
<b>O-LEADING-407</b>												
	0.08 (0.003)	0.2 (0.008)	17 (0.67)	D5	9.2 (0.4)	260	10	130	V-0	NI	-	
<b>Hull/Bayer printed wiring boards.</b>												
<b>O-LEADING-408</b>												
	0.125 (0.005)	0.125 (0.005)	12 (0.47) 31(1.25)	D6	50.8 (2.0)	260	20	130	V-0	NI	*	
<b>Single layer printed wiring boards.</b>												
<b>O-LEADING-002</b>												
	0.76 (0.015)	1.14 (0.045)	34 (1.34)	S5	19.1 (0.8)	260	10	105	V-0	NI	-	
<b>O-LEADING-003</b>												
	0.38 (0.015)	1.14 (0.045)	34 (1.34)	S5	19.1 (0.8)	260	10	130	V-0	▲	-	
<b>O-LEADING-033</b>												
	0.15 (0.006)	0.3 (0.012)	34 (1.34)	S5	25.4 (1.0)	260	10	120	V-0	NI	-	
<b>O-LEADING-205</b>												
	0.1 (0.004)	0.3 (0.012)	34 (1.34)	D6	69.6 (2.7)	260	10	130	V-0	NI	-	
<b>O-LEADING-206</b>												
	0.15 (0.006)	0.33 (0.013)	17 (0.67)	D5	69.6 (2.7)	260	10	130	V-0	NI	-	

\* - CTI marking is optional and may be marked on the printed wiring board.

Marking: Company name or file number and type designation. May be followed by a suffix to denote factory identification or burning test classification.  
 Last updated on 2017-01-27

Questions? [Print this page](#) [Terms of Use](#) [Page Top](#)

[http://www.ul.com/ulcertification/2017VZL430354/Wiring,Printed-Component](#)



**Test Report**

No. CANEC1805164701

Date: 03 Apr 2018

Page 2 of 8

Test Results:

Test Part Description:

Specimen No. **SGS Sample ID** **Description**  
 SN1 CAN18-051647.001 Green "PCB"

Remarks:

- (1) 1 mg/kg = 1 ppm = 0.0001%
- (2) MDL = Method Detection Limit
- (3) ND = Not Detected (< MDL)
- (4) "-" = Not Regulated

**RoHS Directive (EU) 2015/863 amending Annex II to Directive 2011/65/EU**

Test Method: With reference to IEC 62321-4:2014+A1:2017, IEC 62321-5:2013, IEC 62321-7-2:2017, IEC 62321-6:2015 and IEC 62321-8:2017, analyzed by ICP-OES, UV-Vis and GC-MS.

Test Item(s)	Limit	Unit	MDL	Det
Cadmium (Cd)	100	mg/kg	2	ND
Lead (Pb)	1,000	mg/kg	2	9
Mercury (Hg)	1,000	mg/kg	2	ND
Hexavalent Chromium (CrVI)	1,000	mg/kg	8	ND
Sum of PBBs	1,000	mg/kg	-	ND
Monobromobiphenyl	-	mg/kg	5	ND
Dibromobiphenyl	-	mg/kg	5	ND
Tribromobiphenyl	-	mg/kg	5	ND
Tetrabromobiphenyl	-	mg/kg	5	ND
Pentabromobiphenyl	-	mg/kg	5	ND
Hexabromobiphenyl	-	mg/kg	5	ND
Heptabromobiphenyl	-	mg/kg	5	ND
Octabromobiphenyl	-	mg/kg	5	ND
Nonabromobiphenyl	-	mg/kg	5	ND
Decabromobiphenyl	-	mg/kg	5	ND
Sum of PBDEs	1,000	mg/kg	-	ND
Monobromodiphenyl ether	-	mg/kg	5	ND
Dibromodiphenyl ether	-	mg/kg	5	ND
Tribromodiphenyl ether	-	mg/kg	5	ND
Tetrabromodiphenyl ether	-	mg/kg	5	ND
Pentabromodiphenyl ether	-	mg/kg	5	ND



SGS is pleased to announce the launch of its new testing services for PCBs. The new services are designed to meet the needs of the PCB manufacturing industry. The new services include: PCB RoHS testing, PCB lead testing, PCB tin testing, PCB copper testing, PCB nickel testing, PCB silver testing, PCB gold testing, PCB chromium testing, PCB cobalt testing, PCB manganese testing, PCB iron testing, PCB zinc testing, PCB aluminum testing, PCB silicon testing, PCB phosphorus testing, PCB sulfur testing, PCB chlorine testing, PCB bromine testing, PCB iodine testing, PCB selenium testing, PCB tellurium testing, PCB arsenic testing, PCB antimony testing, PCB bismuth testing, PCB molybdenum testing, PCB niobium testing, PCB tantalum testing, PCB tin testing, PCB lead testing, PCB copper testing, PCB nickel testing, PCB silver testing, PCB chromium testing, PCB cobalt testing, PCB manganese testing, PCB iron testing, PCB zinc testing, PCB aluminum testing, PCB silicon testing, PCB phosphorus testing, PCB sulfur testing, PCB chlorine testing, PCB bromine testing, PCB iodine testing, PCB selenium testing, PCB tellurium testing, PCB arsenic testing, PCB antimony testing, PCB bismuth testing, PCB molybdenum testing, PCB niobium testing, PCB tantalum testing.

Member of the SGS Group (SGS SA)

# Pakkaus & Toimitus

Pakkaustiedot	16 vuoden ammatillinen OEM pcb hallituksen valmistaja
Toimitusehdot	7-12 päivää



## Ohje

### 1. Miten O-Leading varmistaa laadun?

Korkea laatutaso saavutetaan seuraavilla tavoilla.

1. Prosessia valvotaan tiukasti ISO 9001: 2008 -standardien mukaisesti.
2. Lisäksi ohjelmiston käyttö tuotantoprosessin hallinnassa
3. State-of-art testauslaitteet ja työkalut. Esimerkiksi. Flying Probe, X-ray Inspection, AOI (automaattinen optinen tarkastaja) ja ICT (in-circuit testing).
4. Kohtainen laadunvarmistusryhmä, jossa on epäonnistumistapausten analyysi
5. Yhdenmukainen henkilöstön koulutus ja koulutus

### 2. Miten O-Leading pitää hintasi kilpailukykyisenä?

Viime vuosikymmenen aikana monien raaka-aineiden (esim. Kupari, kemikaalit) hinnat olivat kaksinkertaistuneet, kolminkertaistuneet tai nelinkertaistuneet; Kiinan valuutta RMB oli noussut 31% Yhdysvaltain dollariin nähden; Myös työvoimakustannukset nousivat merkittävästi. O-Leading on kuitenkin pitänyt hinnoittelumme vakaana. Tämä on täysin innovaatioita kustannusten vähentämisessä, jätteiden välttämässä ja tehokkuuden parantamisessa. Hinnat ovat erittäin kilpailukykyisiä samassa laatutasossa.

Uskomme win-win-kumppanuuteen asiakkaidemme kanssa. Kumppanuutemme ovat molempia osapuolia hyödyttäviä, jos voimme tarjota sinulle kustannuksia ja laatua.

3. Minkälaiset levyt voivat O-Leading-prosessissa?

Yleiset FR4-, korkea-TG- ja halogeenittomat levyt, Rogers, Arlon, Telfon, alumiini / kuparipohjaiset levyt, PI jne.

4. Mitä tietoja tarvitaan PCB-tuotantoon?

On parasta antaa tietoja Gerber 274-X-muodossa. Lisäksi voidaan käsitellä myös Cam350, CAD, Protel 99se, PADS, DXP ja Eagle.

5. Mikä on tyypillinen monikerros PCB: n prosessivirta?

Materiaalileikkaus → Sisäinen kuivakalvo → sisäinen syövytys → Sisäinen AOI → Moniliitos → Kerrospino ylös Painaminen → Poraus → PTH → Paneelin päällystys → Ulkokuivaus → Kuviointi → Ulkoinen etsaus → Ulkoinen AOI → Juotosmaski → Komponenttimerkki → Pinnan viimeistely → Reititys → E / T → Visuaalinen tarkastus.