

## Tervetuloa O-johtoon

Olemme ammattimaisia piirilevyvalmistajia, joilla on yli kymmenen vuoden kokemus. Tuotevalikoima-  
single, double side, monikerroksinen PCB, joustava piirilevy ja MCPCB. We pystyy tarjoamaan nopean  
prototyypipalvelun - S / S 24h, 4-8layers 48-96 työtuntia. ([Korkealaatuiset PCB-tukkukauppiat](#))

KYLMÄPALAISET KULUT MINIMUM .025 AVG, .020 MIN .. HOLES EI OLE VASTAAN

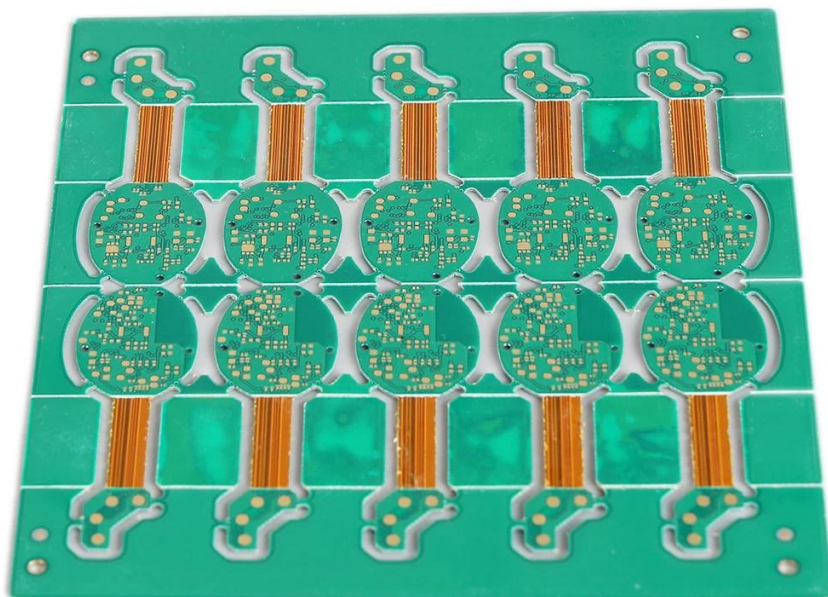
Pakkauksessa on väritön, läpinäkyvä kuplakalvo, 25 PCS / pussi, laita kuivausaine sivulle, aseta  
kosteusilmaisinkortti yläpuolelle

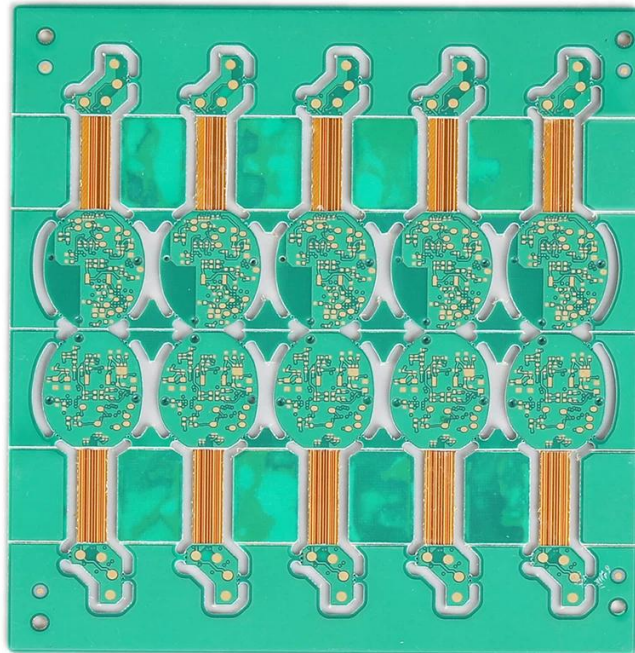
LUE LISÄÄ TIETOA LISÄTIETOJA [OEM Pcb prototyypin valmistaja Kiinassa](#)

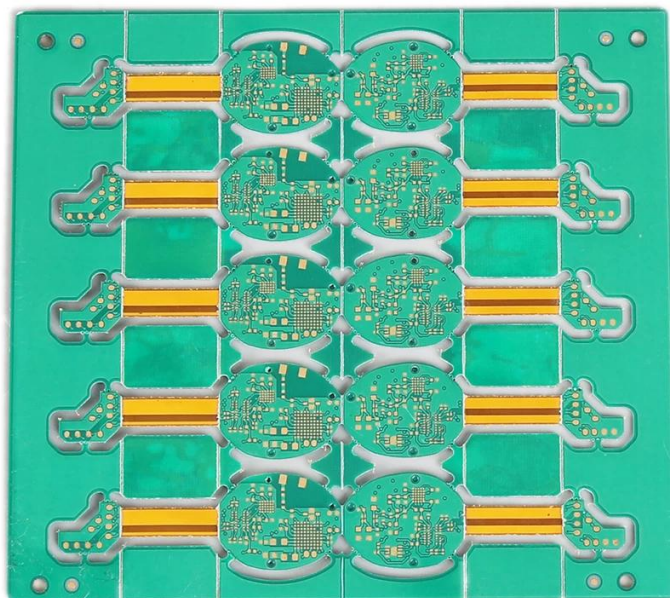
## Tuotteen Kuvaus

PCB P / N	6L jäykkä joustava piirilevy, jossa ei ole x-ulostuloa
Kerrosluku	6L (jäykkä 4L + Flex 2L)
materiaali	FR-4 TG150
Hallitus thk	0.80mm
kupari thk	1 / H / H / H / H / 1oz
Pienin reiän koko	0,20
Reikien määrä (kpl)	187
linja w / s	4 / 4mil
Impedanssin ohjaus. Y / N (Tol%)	Y
Pinnan viimeistely	ENIG Au: 0.05-0.12UM
Solder Mask Silkscreen	Vihreä / n / a
Yhden hallituksen koko	Dim X (mm): 29,8; Dim Y (mm): 11.2
Panelisation	Dim X (mm): 73,6, Dim Y (mm): 74, UPS: 10
Special: kuorittava naamio	N
Reititys / Lävistys	CNC

•







[www.o-leading.com](http://www.o-leading.com)

Tiimimme





sertifioinnit





**QUALITY MANAGEMENT SYSTEM CERTIFICATE**

Certificate No: 16118Q10347R05

**We hereby certify that**

**O-LEADING SUPPLY CHAIN(HK) CO.,LIMITED**

Credit No: 61691591-000-07-17-2

Registration Add: ROOM 603D 6/F HANG PONT COMMERCIAL BUILDING,31 TONKIN ST,CHEUNG SHA WAN,KL, HK

Business Add:1313 Floor 13,Fortune Building,Danshui Town,Huiyang District, Huizhou, Guangdong,China

Has implemented and maintains a **Quality Management System** Which fulfills the requirements of the following standards  
GB/T19001-2016 idt ISO9001:2015

**Scope of certification**  
Sales of printed circuit boards

Initial Issuance period: February 27, 2018  
This certificate is valid during: February 27, 2018 -- February 26, 2021  
This certificate is invalid without CICC qualified label in the following period

First supervision and audit	Qualified mark	Second supervision and audit	Qualified mark
-----------------------------	----------------	------------------------------	----------------

The certification registration scope shall include those products/services scopes which fall to be covered by the relevant effective administrative provisions and qualification provisions required by the state. The effectiveness of this certificate shall be evaluated by annual surveillance audit of CICC. The certificate shall be valid when used together with the surveillance audit conclusion. The related information of this certification can be searched at the public website of website www.cicc.com.cn.






201726 201VQZ430354 - Wiring, Printed - Component

**UL ONLINE CERTIFICATIONS DIRECTORY**

**ZPMV2.E490354**  
Wiring, Printed - Component

For enhanced search functionality, please visit [UL's QPL Family of Databases](#). Click on a product designation for complete information.

[Page Bottom](#)

**Wiring, Printed - Component**

See General Information for Wiring, Printed - Components

**O-LEADING SUPPLY CHAIN CO LIMITED** 4190354  
Fortune Building, Nanheng West Road  
Room 1313  
Huizhou, Guangdong 516211, CHINA

Type	Cond Width			SS/ DS/ Diam	Area	Max		Flame	RoHS	C	
	Min	Min	Cond			Solder	Diper				
Min	Edge	Thk	DS/ Diam	Area	Solder	Diper	Flame	UL796	T		
Typ	max(in)	mm(in)	mic(mil)	DSO	mm(in)	C	sec	C	Class	DSR	I
<b>Hull/Bayer (mass laminate) printed wiring boards.</b>											
<b>O-LEADING-401</b>											
	0.2 (0.004)	0.3 (0.012)	34 (1.34)	D6	12.7 (0.5)	260	10	130	V-0	-	-
<b>O-LEADING-407</b>											
	0.08 (0.003)	0.2 (0.008)	17 (0.67)	D5	9.2 (0.4)	260	10	130	V-0	NI	-
<b>Hull/Bayer printed wiring boards.</b>											
<b>O-LEADING-408</b>											
	0.125 (0.005)	0.125 (0.005)	12 (0.47) min:1.35	D6	50.8 (2.0)	260	20	130	V-0	NI	1
<b>Single layer printed wiring boards.</b>											
<b>O-LEADING-002</b>											
	0.76 (0.03)	1.14 (0.045)	34 (1.34)	S5	19.1 (0.8)	260	10	105	V-0	NI	-
<b>O-LEADING-003</b>											
	0.38 (0.015)	1.14 (0.045)	34 (1.34)	S5	19.1 (0.8)	260	10	130	V-0	▲	-
<b>O-LEADING-033</b>											
	0.15 (0.006)	0.3 (0.012)	34 (1.34)	S5	25.4 (1.0)	260	10	120	V-0	NI	-
<b>O-LEADING-205</b>											
	0.1 (0.004)	0.3 (0.012)	34 (1.34)	D6	69.6 (2.7)	260	10	130	V-0	NI	-
<b>O-LEADING-206</b>											
	0.15 (0.006)	0.33 (0.013)	17 (0.67)	D5	69.6 (2.7)	260	10	130	V-0	NI	-

\* - CTI marking is optional and may be marked on the printed wiring board.

Marking: Company name or file number and type designation. May be followed by a suffix to denote factory identification or burning test classification.  
Last updated on 2017-01-27

Questions? [Print this page](#) [Terms of Use](#) [Page Top](#)



**Test Report** No. CAVEC1805164701 Date: 03 Apr 2018 Page 2 of 8

Test Results:  
Test Part Description:

Specimen No.	SGS Sample ID	Description
SN1	CAN18-051647.001	Green "PCB"

- Remarks:
- (1) 1 mg/kg = 1 ppm = 0.0001%
  - (2) MDL = Method Detection Limit
  - (3) ND = Not Detected (< MDL)
  - (4) "-" = Not Regulated

**RoHS Directive (EU) 2015/863 amending Annex II to Directive 2011/65/EU**

Test Method: With reference to IEC 62321-4:2014+A1:2017, IEC62321-5:2013, IEC62321-7-2:2017, IEC 62321-6:2015 and IEC62321-8:2017, analyzed by ICP-OES, UV-Vis and GC-MS.

Test Item(s)	Limit	Unit	MCL	Det
Cadmium (Cd)	100	mg/kg	2	ND
Lead (Pb)	1,000	mg/kg	2	9
Mercury (Hg)	1,000	mg/kg	2	ND
Hexavalent Chromium (CrVI)	1,000	mg/kg	8	ND
Sum of PBBs	1,000	mg/kg	-	ND
Monobromobiphenyl	-	mg/kg	5	ND
Dibromobiphenyl	-	mg/kg	5	ND
Tribromobiphenyl	-	mg/kg	5	ND
Tetrabromobiphenyl	-	mg/kg	5	ND
Pentabromobiphenyl	-	mg/kg	5	ND
Hexabromobiphenyl	-	mg/kg	5	ND
Heptabromobiphenyl	-	mg/kg	5	ND
Octabromobiphenyl	-	mg/kg	5	ND
Nonabromobiphenyl	-	mg/kg	5	ND
Decabromobiphenyl	-	mg/kg	5	ND
Sum of PBDEs	1,000	mg/kg	-	ND
Monobromodiphenyl ether	-	mg/kg	5	ND
Dibromodiphenyl ether	-	mg/kg	5	ND
Tribromodiphenyl ether	-	mg/kg	5	ND
Tetrabromodiphenyl ether	-	mg/kg	5	ND
Pentabromodiphenyl ether	-	mg/kg	5	ND

Member of the SGS Group (SGS SA)

# Pakkaus & Toimitus

Pakkaustiedot	16 vuoden ammatillinen OEM pcb hallituksen valmistaja <a href="#">Kiina-pcb-valmistaja</a>
Toimitusehdot	7-12 päivää



## Ohje

### 1. Miten O-Leading varmistaa laadun?

Korkea laatutaso saavutetaan seuraavilla tavoilla.

1. Prosessia valvotaan tiukasti ISO 9001: 2008 -standardien mukaisesti.
2. Lisäksi ohjelmiston käyttö tuotantoprosessin hallinnassa
3. State-of-art testauslaitteet ja työkalut. Esimerkiksi. Flying Probe, X-ray Inspection, AOI (automaattinen optinen tarkastaja) ja ICT (in-circuit testing).
4. Kohtainen laadunvarmistusryhmä, jossa on epäonnistumistapausten analyysi
5. Yhdenmukainen henkilöstön koulutus ja koulutus

### 2. Miten O-Leading pitää hintasi kilpailukykyisenä?

Viime vuosikymmenen aikana monien raaka-aineiden (esim. Kupari, kemikaalit) hinnat olivat kaksinkertaistuneet, kolminkertaistuneet tai nelinkertaistuneet; Kiinan valuutta RMB oli noussut 31% Yhdysvaltain dollariin nähden; Myös työvoimakustannukset nousivat merkittävästi. O-Leading on kuitenkin pitänyt hinnoittelumme vakaana. Tämä on täysin innovaatioita kustannusten vähentämisessä, jätteiden välttämässä ja tehokkuuden parantamisessa. Hinnat ovat erittäin kilpailukykyisiä samassa laatutasossa.

Uskomme win-win-kumppanuuteen asiakkaidemme kanssa. Kumppanuutemme ovat molempia osapuolia



hyödyttäviä, jos voimme tarjota sinulle kustannuksia ja laatua.

### 3. Minkälaiset levyt voivat O-Leading-prosessissa?

Yleiset FR4-, korkea-TG- ja halogeenittomat levyt, Rogers, Arlon, Telfon, alumiini / kuparipohjaiset levyt, PI jne.

### 4. Mitä tietoja tarvitaan PCB-tuotantoon?

On parasta antaa tietoja Gerber 274-X-muodossa. Lisäksi voidaan käsitellä myös Cam350, CAD, Protel 99se, PADS, DXP ja Eagle.

### 5. Mikä on tyypillinen monikerros PCB: n prosessivirta?

Materiaalileikkaus → Sisäinen kuivakalvo → sisäinen syövytys → Sisäinen AOI → Moniliitos → Kerrospino ylös Painaminen → Poraus → PTH → Paneelin päällystys → Ulkokuivaus → Kuviointi → Ulkoinen etsaus → Ulkoinen AOI → Juotosmaski → Komponenttimerkki → Pinnan viimeistely → Reititys → E / T → Visuaalinen tarkastus.