

Tervetuloa O-johtoon

Olemme ammattimaisia piirilevyvalmistajia, joilla on yli kymmenen vuoden kokemus. Tuotevalikoima-
single, double side, monikerroksinen PCB, joustava piirilevy ja MCPCB. We pystyy tarjoamaan nopean
prototyypipalvelun - S / S 24h, 4-8layers 48-96 työtuntia.

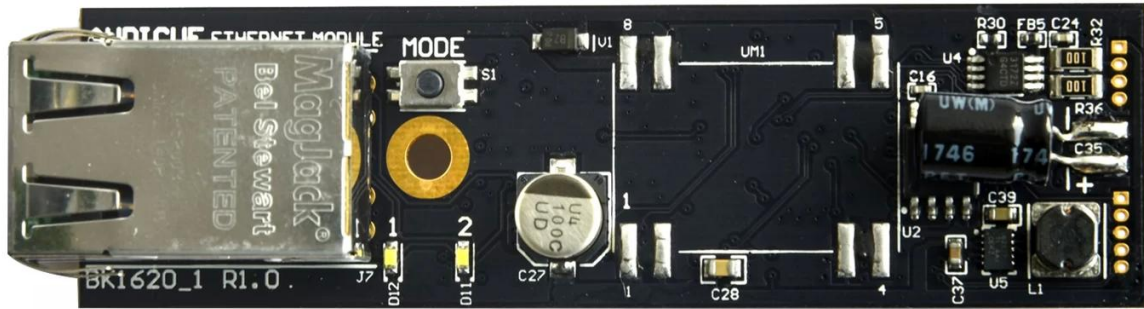
KYLMÄPALAISET KULUT MINIMUM .025 AVG, .020 MIN .. HOLES EI OLE VASTAAN

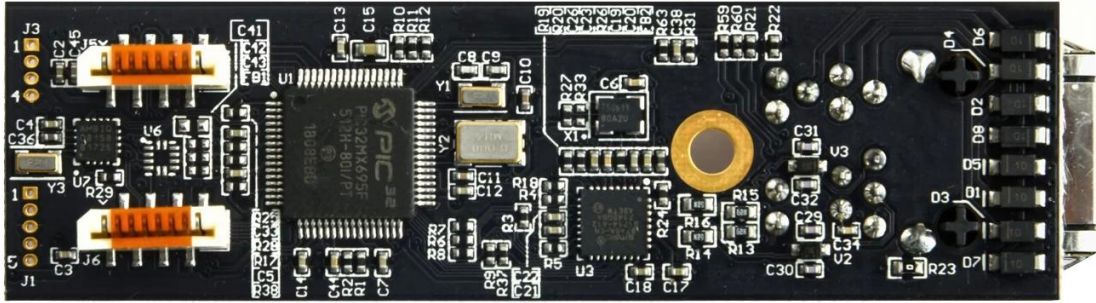
Pakkauksessa on väritön, läpinäkyvä kuplakalvo, 25 PCS / pussi, laita kuivausaine sivulle, aseta
kosteusilmaisinkortti yläpuolelle

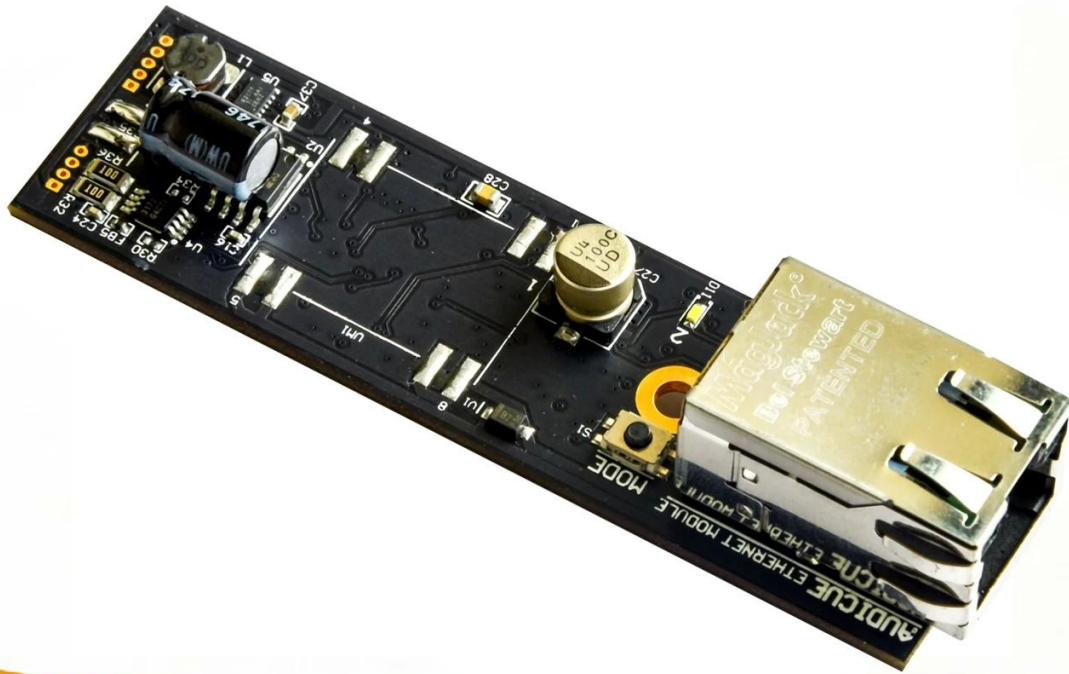
LUE LISÄÄ TIETOA LISÄTIETOJA [Moottorin tehomodulin valmistaja Kiinassa](#)

Tuotteen Kuvaus

PCB P / N	T002_EthModule
Kerroslukku	4L
materiaali	FR-4 TG135
Hallitus thk	1.6mm
kupari thk	1/1 / 1 / 1oz
Pienin reiän koko	0.3mm
Reikien määrä (kpls)	218
linja w / s	5 / 5mil
Impedanssin ohjaus. Y / N (Tol%)	Y / 100 +/- 10% Ω
Pintakäsittely: Pinnoitettu kova kulta, Au	0.05-0.10UM
Solder Mask Silkscreen	Sinivalkoinen
Yhden hallituksen koko	Dim X (mm): 80, Dim Y (mm): 22,6
Panelisation	Dim X (mm): 90, Dim Y (mm): 121, No UPS: 5
Special: kuorittava naamio	N
Reititys / Lävistys	CNC + V-CUT







www.o-leading.com

[Kastelu Tina-toimittaja Kiinassa](#)

Tiimimme





sertifioinnit



201726 201VZL430354 - Wiring, Printed - Component



ZPMV2.E490354
Wiring, Printed - Component

For enhanced search functionality, please visit UL's [UL Product Databases](#).
Click on a product designation for complete information.

[Page Bottom](#)

Wiring, Printed - Component

[See General Information for Wiring, Printed - Components](#)

O-LEADING SUPPLY CHAIN CO LIMITED

E490354

Fortune Building, Nanheng West Road
Room 1313
Huizhou, Guangdong 516211, CHINA

Type	Cond Width			SS/ DS/	Area Diam	Solder Limits	Dper Temp	Flame Class	Heats UL796	C
	Min Edge	Min Edge	Cond							
Multi-layer (mass laminate) printed wiring boards.										
O-LEADING-001	0.2 (0.004)	0.3 (0.012)	34 (1.34)	D6	12.7 (0.5)	260	10	130	V-0	-
O-LEADING-007	0.08 (0.003)	0.2 (0.008)	17 (0.67)	D5	9.7 (0.4)	260	10	170	V-0	NI
Multi-layer printed wiring boards.										
O-LEADING-008	0.125 (0.005)	0.125 (0.005)	12 (0.47) min:1.35	D6	50.8 (2.0)	260	20	130	V-0	NI
Single layer printed wiring boards.										
O-LEADING-002	0.76 (0.015)	1.14 (0.045)	34 (1.34)	S5	19.1 (0.8)	260	10	105	V-0	NI
O-LEADING-003	0.38 (0.015)	1.14 (0.045)	34 (1.34)	S5	19.1 (0.8)	260	10	130	V-0	▲
O-LEADING-0033	0.15 (0.006)	0.3 (0.012)	34 (1.34)	S5	25.4 (1.0)	260	10	120	V-0	NI
O-LEADING-205	0.2 (0.004)	0.3 (0.012)	34 (1.34)	D6	69.6 (2.7)	260	10	130	V-0	NI
O-LEADING-206	0.15 (0.006)	0.33 (0.013)	17 (0.67)	D5	69.6 (2.7)	260	10	130	V-0	NI

* - CTI marking is optional and may be marked on the printed wiring board.

Marking: Company name or file number and type designation. May be followed by a suffix to denote factory identification or burning test classification.
Last updated on 2017-01-27

Questions? [Print this page](#) [Terms of Use](#) [Page Top](#)

[http://www.ul.com/ulonlinecertificationsdirectory/Print.aspx?ZPMV2.E490354&cond=1: Wiring, Printed - Component](#) 19



Test Report

No. CANEC1805164701

Date: 03 Apr 2018

Page 2 of 8

Test Results:

Test Part Description:

Specimen No. **SGS Sample ID Description**
SN1 CAN18-051647.001 Green PCB*

Remarks:

- (1) 1 mg/kg = 1 ppm = 0.0001%
- (2) MDL = Method Detection Limit
- (3) ND = Not Detected (< MDL)
- (4) "-" = Not Regulated

RoHS Directive (EU) 2015/863 amending Annex II to Directive 2011/65/EU

Test Method: With reference to IEC 62321-4:2014+A1:2017, IEC62321-5:2013, IEC62321-7-2:2017, IEC 62321-6:2015 and IEC62321-8:2017, analyzed by ICP-OES, UV-Vis and GC-MS

Test Item(s)	Limit	Unit	MCL	Det
Cadmium (Cd)	100	mg/kg	2	ND
Lead (Pb)	1,000	mg/kg	2	9
Mercury (Hg)	1,000	mg/kg	2	ND
Hexavalent Chromium (CrVI)	1,000	mg/kg	8	ND
Sum of PBBs	1,000	mg/kg	-	ND
Monobromobiphenyl	-	mg/kg	5	ND
Dibromobiphenyl	-	mg/kg	5	ND
Tribromobiphenyl	-	mg/kg	5	ND
Tetrabromobiphenyl	-	mg/kg	5	ND
Pentabromobiphenyl	-	mg/kg	5	ND
Hexabromobiphenyl	-	mg/kg	5	ND
Heptabromobiphenyl	-	mg/kg	5	ND
Octabromobiphenyl	-	mg/kg	5	ND
Nonabromobiphenyl	-	mg/kg	5	ND
Decabromobiphenyl	-	mg/kg	5	ND
Sum of PBDEs	1,000	mg/kg	-	ND
Monobromodiphenyl ether	-	mg/kg	5	ND
Dibromodiphenyl ether	-	mg/kg	5	ND
Tribromodiphenyl ether	-	mg/kg	5	ND
Tetrabromodiphenyl ether	-	mg/kg	5	ND
Pentabromodiphenyl ether	-	mg/kg	5	ND



SGS (Shanghai) Certification Co., Ltd. is a member of the SGS Group. The SGS Group is a leading global provider of inspection, certification and testing services. SGS (Shanghai) Certification Co., Ltd. is authorized to issue certificates and reports for the products and services listed on the reverse side of this certificate. The SGS Group is a member of the Bureau International d'Etudes Métriques (BIPM) and is a signatory to the International Convention of Metrology. The SGS Group is also a member of the International Union of Pure and Applied Chemistry (IUPAC) and the International Union of Pure and Applied Physics (IUPAP). The SGS Group is a member of the International Organization for Standardization (ISO) and the International Electrotechnical Commission (IEC). The SGS Group is a member of the International Union of Pure and Applied Mathematics (IUPM) and the International Union of Pure and Applied Biology (IUPAB). The SGS Group is a member of the International Union of Pure and Applied Chemistry (IUPAC) and the International Union of Pure and Applied Physics (IUPAP). The SGS Group is a member of the International Organization for Standardization (ISO) and the International Electrotechnical Commission (IEC). The SGS Group is a member of the International Union of Pure and Applied Mathematics (IUPM) and the International Union of Pure and Applied Biology (IUPAB).

Member of the SGS Group (SGLS SA)

Pakkaus & Toimitus

Pakkaustiedot	16 vuoden ammatillinen OEM pcb hallituksen valmistaja
Toimitusehdot	7-12 päivää

(**GOLDEN FINGER BOARD** toimittaja)



Ohje

1. Miten O-Leading varmistaa laadun?

Korkea laatutaso saavutetaan seuraavilla tavoilla.

1. Prosessia valvotaan tiukasti ISO 9001: 2008 -standardien mukaisesti.
2. Lisäksi ohjelmiston käyttö tuotantoprosessin hallinnassa
3. State-of-art testauslaitteet ja työkalut. Esimerkiksi. Flying Probe, X-ray Inspection, AOI (automaattinen optinen tarkastaja) ja ICT (in-circuit testing).
4. Kohtainen laadunvarmistusryhmä, jossa on epäonnistumistapausten analyysi
5. Yhdenmukainen henkilöstön koulutus ja koulutus

2. Miten O-Leading pitää hintasi kilpailukykyisenä?

Viime vuosikymmenen aikana monien raaka-aineiden (esim. Kupari, kemikaalit) hinnat olivat kaksinkertaistuneet, kolminkertaistuneet tai nelinkertaistuneet; Kiinan valuutta RMB oli noussut 31% Yhdysvaltain dollariin nähden; Myös työvoimakustannukset nousivat merkittävästi. O-Leading on kuitenkin pitänyt hinnoittelumme vakaana. Tämä on täysin innovaatioita kustannusten vähentämisessä, jätteiden välttämässä ja tehokkuuden parantamisessa. Hinnat ovat erittäin kilpailukykyisiä alalla samalla laatutasolla.

Uskomme win-win-kumppanuuteen asiakkaidemme kanssa. Kumppanuutemme ovat molempia

osapuolia hyödyttäviä, jos voimme tarjota sinulle kustannuksia ja laatua.

3. Millaisia lautoja O-johtava prosessi voi?

Yhteiset FR4-, korkea-TG- ja halogeenittomat levyt, Rogers, Arlon, Telfon, alumiini / kuparipohjaiset levyt, PI jne.

4. Mitä tietoja PCB-tuotantoon tarvitaan?

On parasta antaa tietoja Gerber 274-X-muodossa. Lisäksi voidaan käsitellä myös Cam350, CAD, Protel 99se, PADS, DXP ja Eagle.

5. Mikä on tyypillinen monikerros PCB: n prosessivirta?

Materiaalileikkaus → Sisäinen kuivakalvo → sisäinen syövytys → Sisäinen AOI → Moniliitos → Kerrospino ylöspäin Painaminen → Poraus → PTH → Paneelin pinnoitus → Ulkokuivaus → Kuviointi → Ulkoinen etsaus → Ulkoinen AOI → Juotosmaski → Komponentti → Reititys → E / T → Visuaalinen tarkastus.