

Kerroksia: 2
Materiaali: FR4
Valmiin paksuus: 1,57 mm +\/-10 %
Uloin kerros kupari paksuus: 1oz
Maali: ENIG (Au:2-5u \")
Soldermask (väri): Molemmin puolin LPI (musta)
Silkkipaino (väri): Molemmin puolin, valkoinen

Säätöön

MAALI: TÄMÄ HALLITUS ON UPOTUS KULLATTU MUKAAN IPC 6012.
PAKSUUDEN on oltava .050uM yli 3 6uM nikkeli

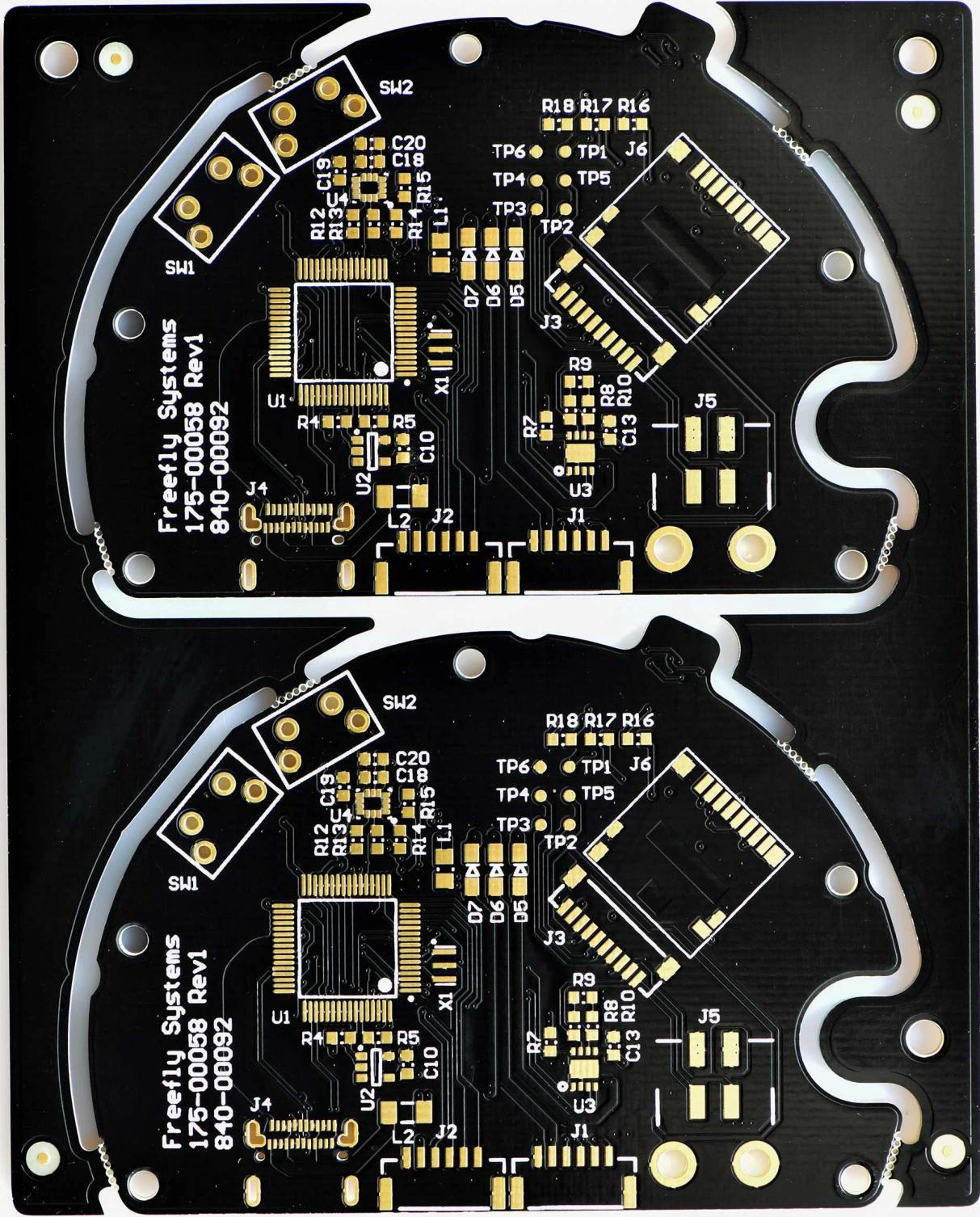
PLOOTURAHA REIKIÄ VÄHINTÄÄN.025 AVG,.020 MIN... REIKIÄ EI EHKÄ OLE KYTKETTY, PAITSI VIAS.500 VALMIS TAI PIENEMPI.

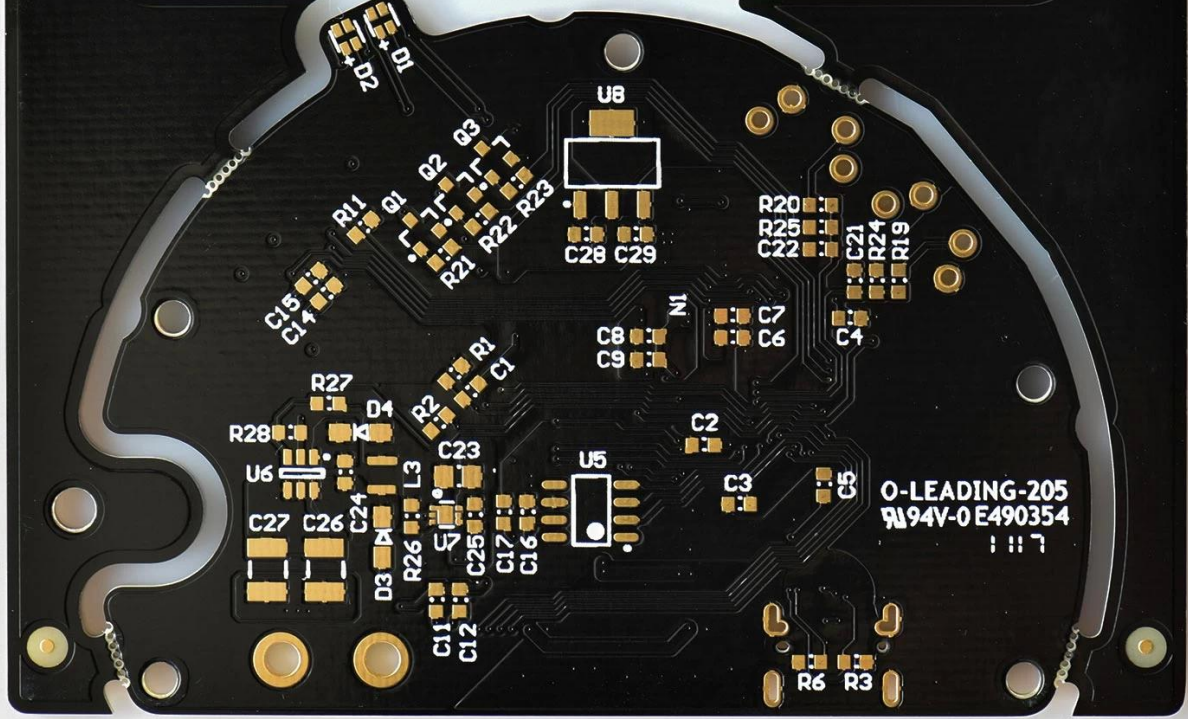
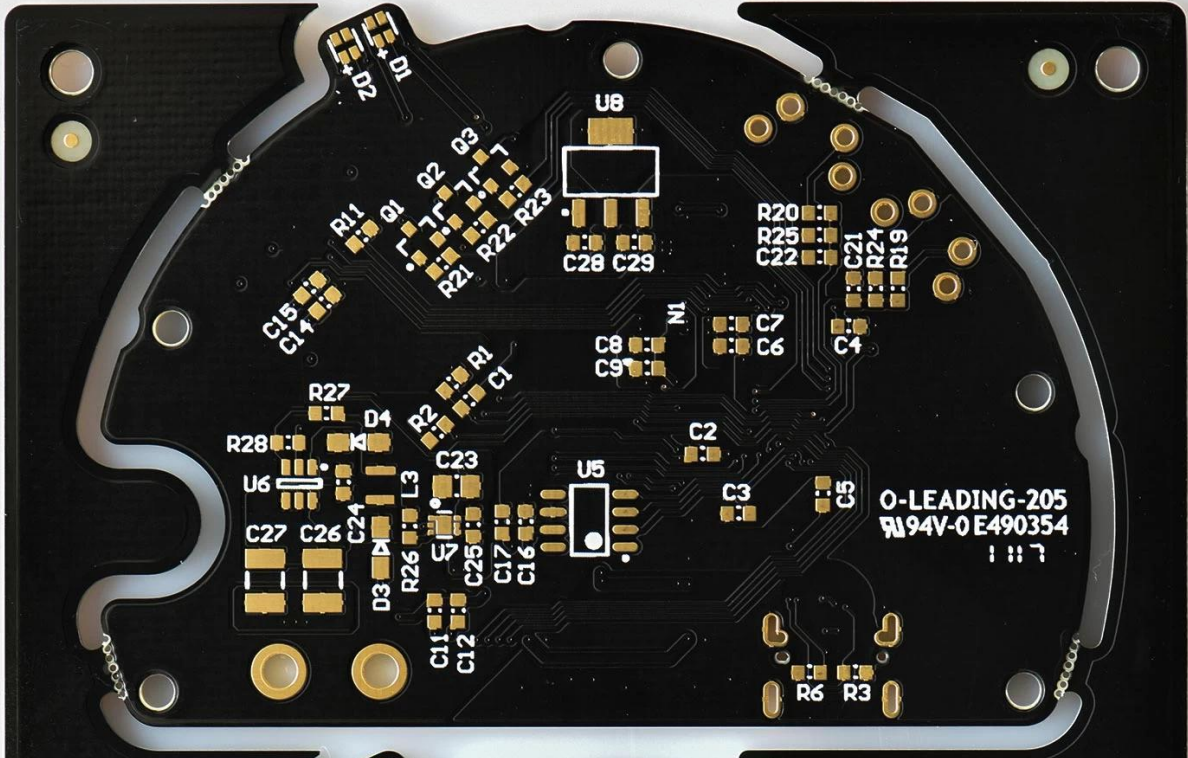
Kerroksen avain:

=====

- *. GM4: Hallituksen jäsennys
- *. : Tekstitiedosto NC pora

- *. GTP: Top Liitä
- *. GTO: Top silkkipaino
- *. GTS: Top Soldermask
- *. GTL: Kupari pintakerros
- *. GBL: Pohja kupari kerros
- *. GBS: Pohja Soldermask
- *. GBO: Pohja silkkipaino
- *. GBP: Pohja Liitä





Kaksipuolinen pcb toimittaja, keltainen silkipaino pcb toimittaja