

Tervetuloa O-johtavaan

Olemme ammattimainen piirilevyjen valmistaja, jolla on yli kymmenen vuoden kokemus. Tuotevalikoima: yksi, kaksipuolinen, monikerroksinen piirilevy, joustava piirilevy ja MCPCB. Voimme tarjota nopean prototyypipalvelun - S / S 24 tuntia, 4-8 kerrosta 48-96 työtuntia.

[\(Keraamisten piirilevyjen valmistaja Kiina\)](#)

KUPARIYYTYSAIVAT MINIMAALISET .025 AVG, .020 MIN .. reikiä EI SAA kytkeä

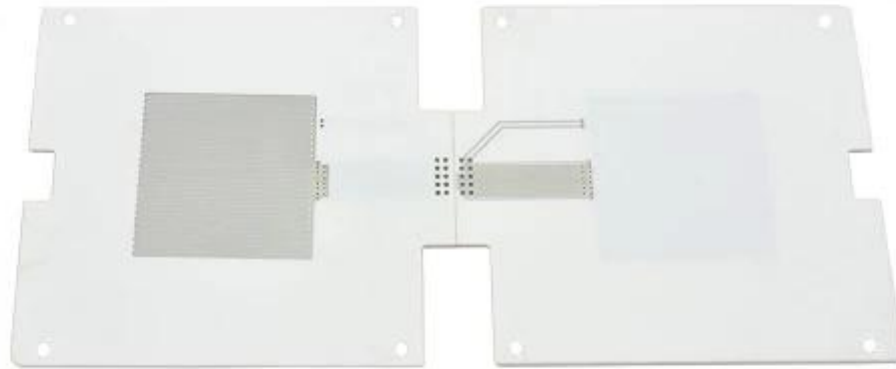
Pakkaus värittömällä läpinäkyvällä kuplakalvolla, 25 kpl / pussi, laita kuivausaine kylkeen, laita kosteuden ilmaisinkortti yläpuolelle

NAPSAUTA TÄTÄ LISÄTIETOJA:

Tuotteen Kuvaus

PCB P / N	Q508756-C
Kerrosluku	2L
materiaali	Peruskeramiikka
lauta THK	0,55
kupari THK	1 / 1oz
Smalleat reikä koko	1.6mm
Reikien lukumäärä (kpl)	4
linja w / s	1,27
Impedanssisäätö. KYLLÄ / EI (Tol%)	N
Pinnan viimeistely	ENIG
Juotosmaskin silkipaino	N / A
Yhden hallituksen koko	Himmeä X (mm): 50; himmeä Y (mm): 55
Panelisation	Himmeä X (mm): 50; himmeä Y (mm): 55; UPS: n määrä: 1
Special: irrotettava naamio	N
Reititys / Lävistys	CNC

•



www.o-leading.com

[Suurten taajuuksien piirilevyjen tukkumyynti Kiinassa](#)

Tiimimme





sertifioinnit



QUALITY MANAGEMENT SYSTEM CERTIFICATE

Certificate No: 16118Q10347R05

We hereby certify that
O-LEADING SUPPLY CHAIN(HK) CO.,LIMITED
 Credit No: 61691591-000-07-17-2
 Registration Add: ROOM 603D 6/F HANG PONT COMMERCIAL BUILDING,31 TONKIN ST,CHEUNG SHA WAN,KL, HK
 Business Add: 1313 Floor 13 Fortune Building, Danstui Town Huiyang District, Huizhou, Guangdong, China

Has implemented and maintains a **Quality Management System**
 Which fulfills the requirements of the following standards
 GB/T19001-2016 idt ISO9001:2015

Scope of certification
 Sales of printed circuit boards

Initial Issuance period: February 27, 2018
 This certificate is valid during: February 27, 2018 -- February 26, 2021
 This certificate is invalid without CICC qualified label in the following period

First supervision and audit	Qualified mark	Second supervision and audit	Qualified mark
-----------------------------	----------------	------------------------------	----------------

The certification registration scope does not include those products/services scopes which fail to be covered by the relevant effective administrative permission and qualification permission required by the state. The effectiveness of this certificate shall be evaluated by annual surveillance audit of CICC. The certificate shall be valid when used together with the surveillance audit conclusion. The related information of this certification can be searched at the public website of company www.cicc.com.cn.

201726 201VZL430354 - Wiring, Printed - Component

UL ONLINE CERTIFICATIONS DIRECTORY

ZPMV2.E490354
Wiring, Printed - Component

For enhanced search functionality, please visit [UL's e-Product Databases](#).
 Click on a product designation for complete information.
[Page Bottom](#)

Wiring, Printed - Component

See General Information for Wiring, Printed - Components E490354

O-LEADING SUPPLY CHAIN CO LIMITED
 Fortune Building, Nanheng West Road
 Room 1313
 Huizhou, Guangdong 516211, CHINA

	Cond Width			SS/ DS/	Area DS/ Diam	Solder		Diper		Flame	RoHS	C
	Min	Max	Min			Max	Temp	Class				
Min	Edge	Thk	DS/	Thk	Temp	Class	DSR	I				
Multi-layer (mass laminate) printed wiring boards.												
O-LEADING-401												
	0.2 (0.004)	0.3 (0.012)	34 (1.34)	D6	12.7 (0.5)	260	10	130	V-0	-	-	-
O-LEADING-407												
	0.08 (0.003)	0.2 (0.008)	17 (0.67)	D5	9.2 (0.4)	260	10	130	V-0	NI	-	-
Multi-layer printed wiring boards.												
O-LEADING-408												
	0.125 (0.005)	0.125 (0.005)	12 (0.47) 31(1.25)	D6	50.8 (2.0)	260	20	130	V-0	NI	-	-
Single layer printed wiring boards.												
O-LEADING-002												
	0.76 (0.015)	1.14 (0.045)	34 (1.34)	S5	19.1 (0.8)	260	10	105	V-0	NI	-	-
O-LEADING-003												
	0.38 (0.015)	1.14 (0.045)	34 (1.34)	S5	19.1 (0.8)	260	10	130	V-0	▲	-	-
O-LEADING-033												
	0.15 (0.006)	0.3 (0.012)	34 (1.34)	S5	25.4 (1.0)	260	10	120	V-0	NI	-	-
O-LEADING-205												
	0.1 (0.004)	0.3 (0.012)	34 (1.34)	D6	69.6 (2.7)	260	10	130	V-0	NI	-	-
O-LEADING-206												
	0.15 (0.006)	0.33 (0.013)	17 (0.67)	D5	69.6 (2.7)	260	10	130	V-0	NI	-	-

* - CTI marking is optional and may be marked on the printed wiring board.

Marking: Company name or file number and type designation. May be followed by a suffix to denote factory identification or burning test classification.
 Last updated on 2017-01-27

Questions? [Print this page](#) [Terms of Use](#) [Page Top](#)

[http://www.ul.com/portal/en/sectors/PCB/PDF/201VZL430354/Wiring,Printed-Component.pdf](#) 1/2



Test Report No. CANEC1805164701 Date: 03 Apr 2018 Page 2 of 8

Test Results:

Test Part Description:

Specimen No. **SGS Sample ID** **Description**
 SN1 CAN18-051647.001 Green "PCB"

Remarks:

- (1) 1 mg/kg = 1 ppm = 0.0001%
- (2) MDL = Method Detection Limit
- (3) ND = Not Detected (< MDL)
- (4) "-" = Not Regulated

RoHS Directive (EU) 2015/863 amending Annex II to Directive 2011/65/EU

Test Method: With reference to IEC 62321-4:2014+A1:2017, IEC62321-5:2013, IEC62321-7-2:2017, IEC 62321-6:2015 and IEC62321-8:2017, analyzed by ICP-OES, UV-Vis and GC-MS.

Test Item(s)	Limit	Unit	MDL	Det
Cadmium (Cd)	100	mg/kg	2	ND
Lead (Pb)	1,000	mg/kg	2	9
Mercury (Hg)	1,000	mg/kg	2	ND
Hexavalent Chromium (CrVI)	1,000	mg/kg	8	ND
Sum of PBBs	1,000	mg/kg	-	ND
Monobromobiphenyl	-	mg/kg	5	ND
Dibromobiphenyl	-	mg/kg	5	ND
Tribromobiphenyl	-	mg/kg	5	ND
Tetrabromobiphenyl	-	mg/kg	5	ND
Pentabromobiphenyl	-	mg/kg	5	ND
Hexabromobiphenyl	-	mg/kg	5	ND
Heptabromobiphenyl	-	mg/kg	5	ND
Octabromobiphenyl	-	mg/kg	5	ND
Nonabromobiphenyl	-	mg/kg	5	ND
Decabromobiphenyl	-	mg/kg	5	ND
Sum of PBDEs	1,000	mg/kg	-	ND
Monobromodiphenyl ether	-	mg/kg	5	ND
Dibromodiphenyl ether	-	mg/kg	5	ND
Tribromodiphenyl ether	-	mg/kg	5	ND
Tetrabromodiphenyl ether	-	mg/kg	5	ND
Pentabromodiphenyl ether	-	mg/kg	5	ND



This document is the property of SGS. It is loaned to the Client under the condition that it is not to be distributed, copied, or otherwise used for any purpose other than the specific testing or inspection for which it is issued. The Client is responsible for the safekeeping and return of this document. Any unauthorized use or distribution of this document is strictly prohibited. The Client is also responsible for the safekeeping and return of this document. Any unauthorized use or distribution of this document is strictly prohibited. The Client is also responsible for the safekeeping and return of this document. Any unauthorized use or distribution of this document is strictly prohibited.

Member of the SGS Group (SGS SA)

Pakkaaminen ja toimitus

Pakkaustiedot	16-vuotias ammattimainen OEM-piirilevyjen valmistaja
Toimituksen yksityiskohdat	7-12 päivää



Ohje

1. Kuinka O-Leading varmistaa laadun? **Keraamiset Flash Gold -tukkukaupat**

Korkea laatustandardimme saavutetaan seuraavilla tavoilla.

1. Prosessia ohjataan tiukasti ISO 9001: 2008 -standardien mukaisesti.

2. Laaja ohjelmistojen käyttö tuotantoprosessin hallinnassa

3. Maailmanmukaisimmat testauslaitteet ja työkalut. Esimerkiksi. Lentävä koetin, röntgentarkastus, AOI (automaattinen optinen tarkastaja) ja ICT (sisäinen testaus).

4. Dedicated laadunvarmistusryhmä vikatapausten analysointiprosessin kanssa

5. Henkilöstön jatkuva koulutus

2. Kuinka O-Leading pitää hintasi kilpailukykyisenä?

Viime vuosikymmenen aikana useiden raaka-aineiden (esim. Kuparin, kemikaalien) hinnat ovat kaksinkertaistuneet, kolminkertaistuneet tai nelinkertaistuneet; Kiinan valuutta RMB oli vahvistanut 31% enemmän kuin Yhdysvaltain dollari; Ja myös työvoimakustannuksemme nousivat merkittävästi.

O-Leading ovat kuitenkin pitäneet hinnoittelumme vakaana. Tämä johtuu kokonaan innovaatioistamme kustannusten vähentämisessä, jätteen välttämässä ja tehokkuuden parantamisessa. Hintamme ovat erittäin kilpailukykyisiä teollisuudessa samalla laatusolla.

Uskomme win-win-kumppanuuteen asiakkaidemme kanssa. Kumppanuutemme on molemminpuolista hyötyä, jos pystymme tarjoamaan sinulle edun kustannuksissa ja laadussa.

3. Millaisia levyjä O-Leading voi käsitellä?

Yleiset FR4, korkean TG: n ja halogeenittomat levyt, Rogers, Arlon, Telfon, alumiini / kuparipohjaiset levyt, PI, jne.

4. Mitä tietoja tarvitaan piirilevyjen tuotantoon?

Tiedot on parasta toimittaa Gerber 274-X-muodossa. Lisäksi Cam350, CAD, Protel 99se, PADS, DXP ja Eagle voidaan myös käsitellä.

5. Mikä on monikerroksisten piirilevyjen tyypillinen prosessivirta?

Materiaalin leikkaus → Sisäinen kuivakalvo → Sisäinen syövyttäminen → Sisäinen AOI → Monisidos → Kerrosten pinonkestäminen Painaminen → Poraus → PTH → Paneelien pinnoitus → Ulko kuivakuori → Kuviointi → Ulko syövyttäminen → Ulko AOI → Juotosmaski → Komponenttimerkki → Pinnan viimeistely → Reititys → E / T → Silmämääräinen tarkastus.