

Descripción del producto

FINAL: ESTE CONSEJO SERÁ ORO PLATEADA SEGÚN IPC 6012.
ESPESOR deberá ser .050uM sobre el níquel 3 6uM.

PLACA DE COBRE AGUJEROS MÍNIMO.025 AVG, MIN.020... LOS AGUJEROS NO PUEDEN CONECTARSE

Pack con la película de burbuja transparente incoloro, 25 PC V bolso, poner desecante en el flanco, poner tarjeta de indicador de humedad en la parte superior

Estructura de la capa

L1---HOZ

-7mil PP-

--

L2---1 ONZA

-NÚCLEO 9.05mil-

L3---1 ONZA

--

-7mil PP-

L4---HOZ

Definiciones de capa:

*. GCMT - máscara de capa Conformal superior

*. GTP - pasta de soldadura superior

*. GTO - serigrafía superior

*. GTS - Soldermask superior

*. GTL - capa superior

*. G2L - capa de señal interior 1

=====

*. G3L - señal interna capa 2

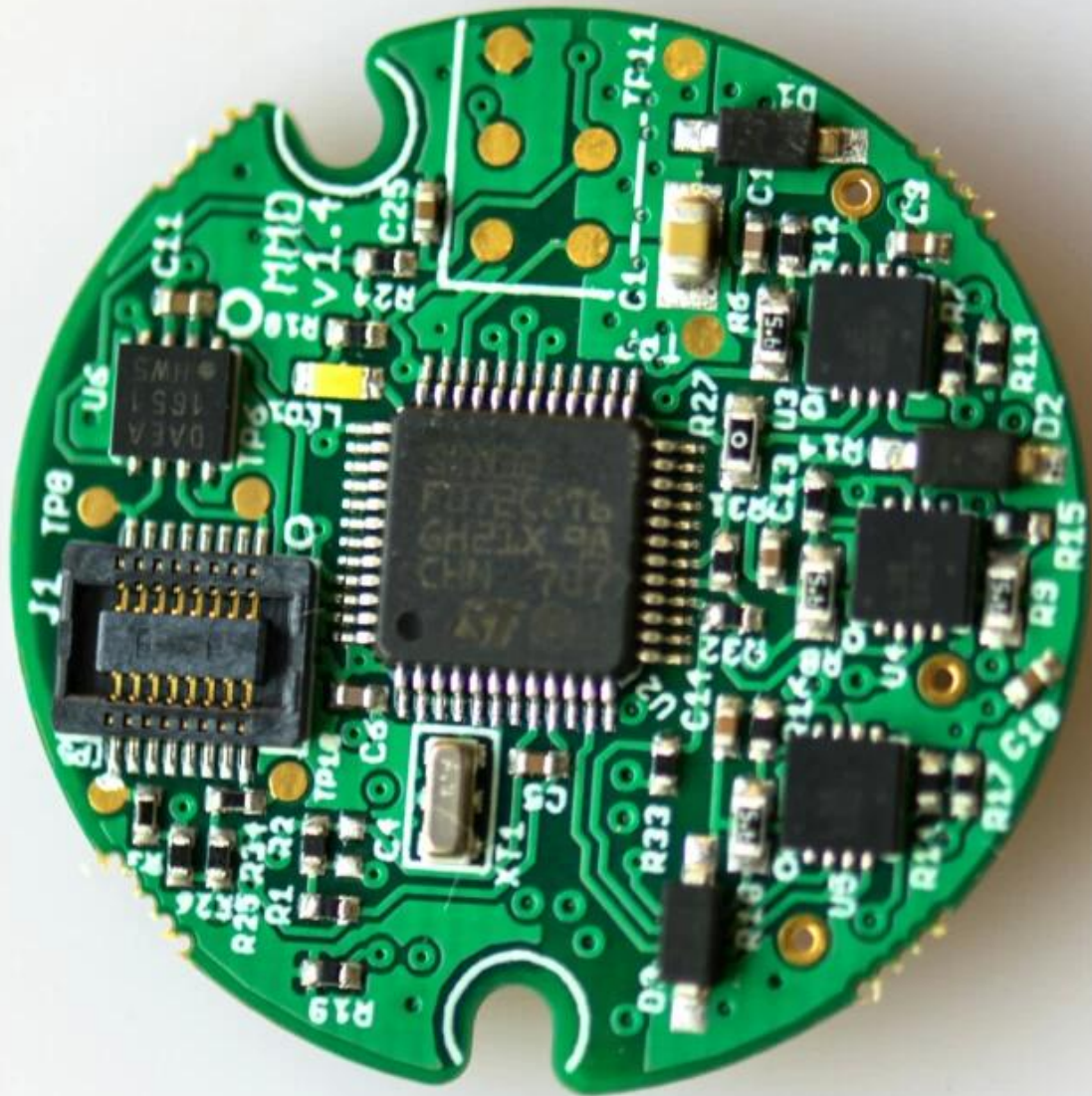
*. GBL - capa inferior

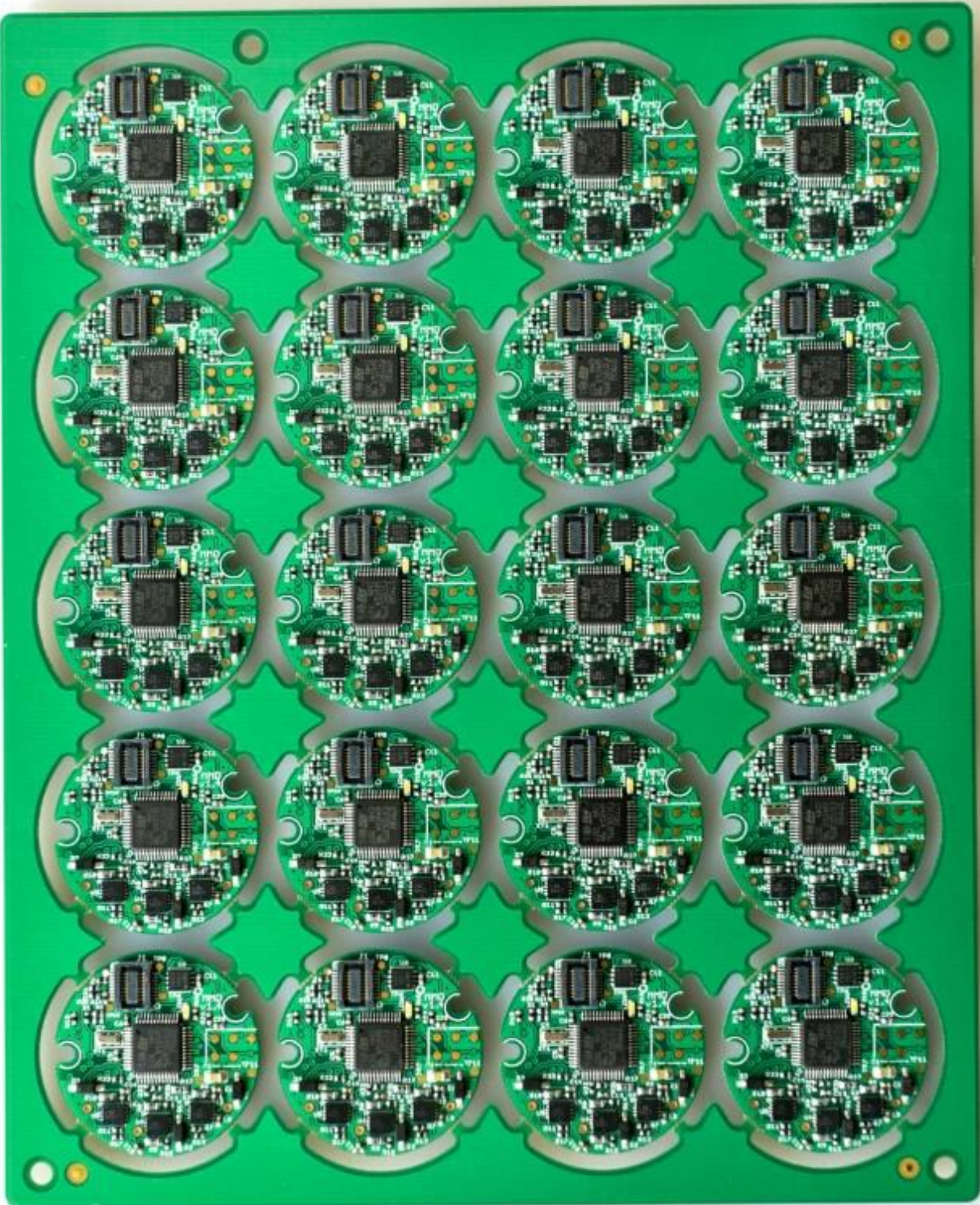
*. GBS - fondo Soldermask

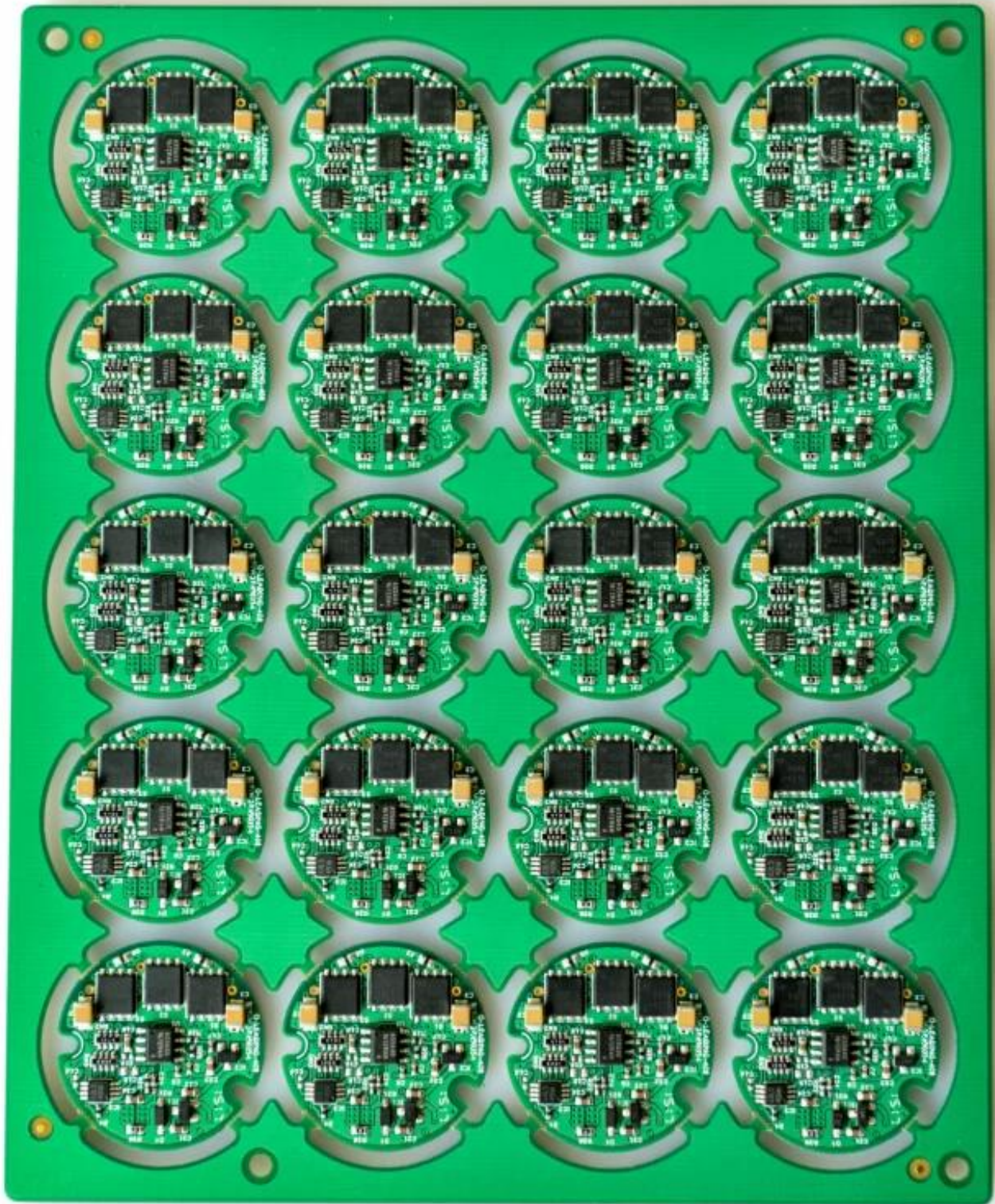
*. GBO - serigrafía de la parte inferior

*. GBP - pasta de soldadura de fondo

*. GCMB - máscara de capa Conformal de fondo







[PCB fabricante de china, compañía de tarjeta de circuitos impresos](#)