

Tablero multicapa, 26L HDI PCB, FR-4

Descripción del producto:

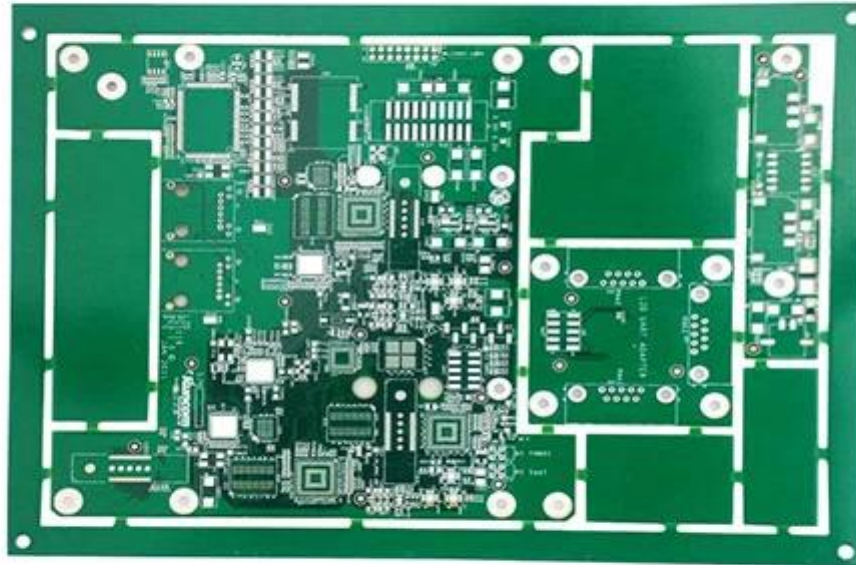
Lugar de origen	Guangdong China (continental)	Nombre de la marca	O-Leading
Material de base	NPG-150N	Espesor de cobre	1 onza
Min. Tamaño del agujero	0.2mm	Min. Grosor de línea	2.35mil
Acabado de superficies aplicable a	inmersión de oro	Espesor del tablero	0.1-5mm
certificados	Control de la industria	personaje	Control industrial
peso	ISO9001, UL, RoHS, SGS	Q / CTN	10PCS-100PCS
Número de modelo	0.01kg -5kg	MOQ	10 unids
color	fabricante de pcha de montaje de pcb de banco de potencia	Min. Espaciado entre líneas	3mil
tipo desigh	verde	precio	\$ 0.1- \$ 10
	Requisito del cliente	tamaño	0.01m3-10m3

Embalaje y & Entrega

detalles del empaque	16 años de fabricante OEM profesional del tablero del cliente
Detalle de la entrega	7-12days

Descripción del producto

ít	2017		2018 ~ 2020		2021 ~ 2023	
	Volumen	Muestra	Volumen	Muestra	Volumen	Muestra
Recuento de capas	32	42	38	44	42	48
Min Line / espacio (µm)	50/50	40/45	40/45	40/40	35/40	35/35
Agujero de taladro mínimo diámetro (mm)	0.15	0.10	0.15	0.10	0.15	0.10
Relación de aspecto de PTH	14: 1	16: 1	16: 1	18: 1	18: 1	20: 1
N + C + N	4 + C + 4	5 + C + 5	5 + C + 5	6 + C + 6	5 + C + 5	6 + C + 6
Cualquier interconexión de capa	5 + 2 + 5	6 + 2 + 6	5 + 2 + 5	6 + 2 + 6	5 + 2 + 5	6 + 2 + 6
Relleno de placa via	SÍ	-	SÍ	-	SÍ	-
Min. grosor del núcleo (excluir cobre) (µm)	50	40	40	treinta	40	treinta
Min. Diámetro de taladro láser (µm)	75	sesenta y cinco	sesenta y cinco	50	50	40
Via enterrado agujero / apilado a través de	SÍ	-	SÍ	-	SÍ	-
Material	FR4, Megtron, Nelco, Rogers, Heavy Copper, etc.					
Condensador integrado PCB	SÍ	-	SÍ	-	SÍ	-
Proceso de superficie	HASL sin plomo, ENIG, OSP, plata con inmersión, lata de inmersión, Destello de oro, recubrimiento dorado de dedo, recubrimiento selectivo de oro sólido, Máscara de soldadura de escamas, tinta de carbón					



www.o-leading.com

[China del fabricante del tablero del PWB del OEM, fabricante del PWB en China, Fabricante de placa de circuito impreso](#)