

Descripción del producto:

Detalles Rápidos

| | | | |
|------------------------------------|---|-----------------------------|---------------------------|
| Lugar de origen | Guangdong China (continental) | Nombre de la marca | O-Leading |
| Material de base | FR-4, Aluminio | Espesor de cobre | 0.5 oz-5 oz |
| Min. Tamaño del agujero | 0.2mm | Min. Ancho de línea | 0.2mm |
| Acabado de superficies aplicable a | inmersión en oro, OSP, HASL sin plomo. | Espesor del tablero | 0.2mm |
| certificados | Led, teléfono móvil, aires acondicionados, lavadoras. | personaje | Pcb de control industrial |
| peso | ISO9001, UL, RoHS, SGS | Q / CTN | 10PCS-100PCS |
| Número de modelo | 0.01kg -5kg | MOQ | 10 unids |
| color | fabricante de pcba de montaje de pcb de banco de potencia | Min. Espaciado entre líneas | 0.2mm |
| tipo de diseño | azul, rojo, verde, negro.yellow | precio | \$ 0.1- \$ 10 |
| | requisito del cliente | tamaño | 0.01m3-10m3 |

Embalaje y & Entrega

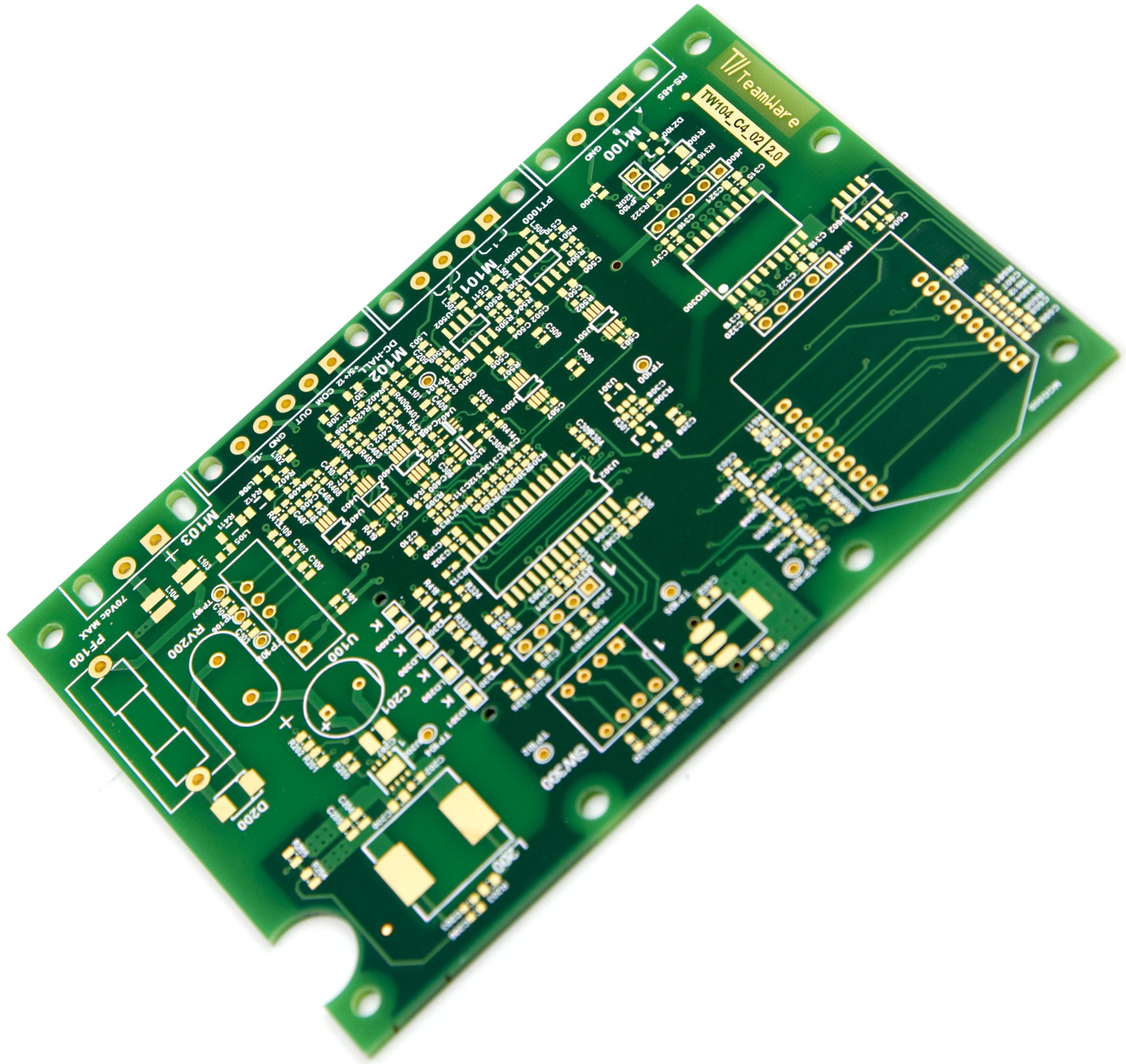
| | |
|----------------------|---|
| detalles del empaque | 16 años de fabricante profesional del tablero del PWB del OEM |
| Detalle de Envío | 7-12days |

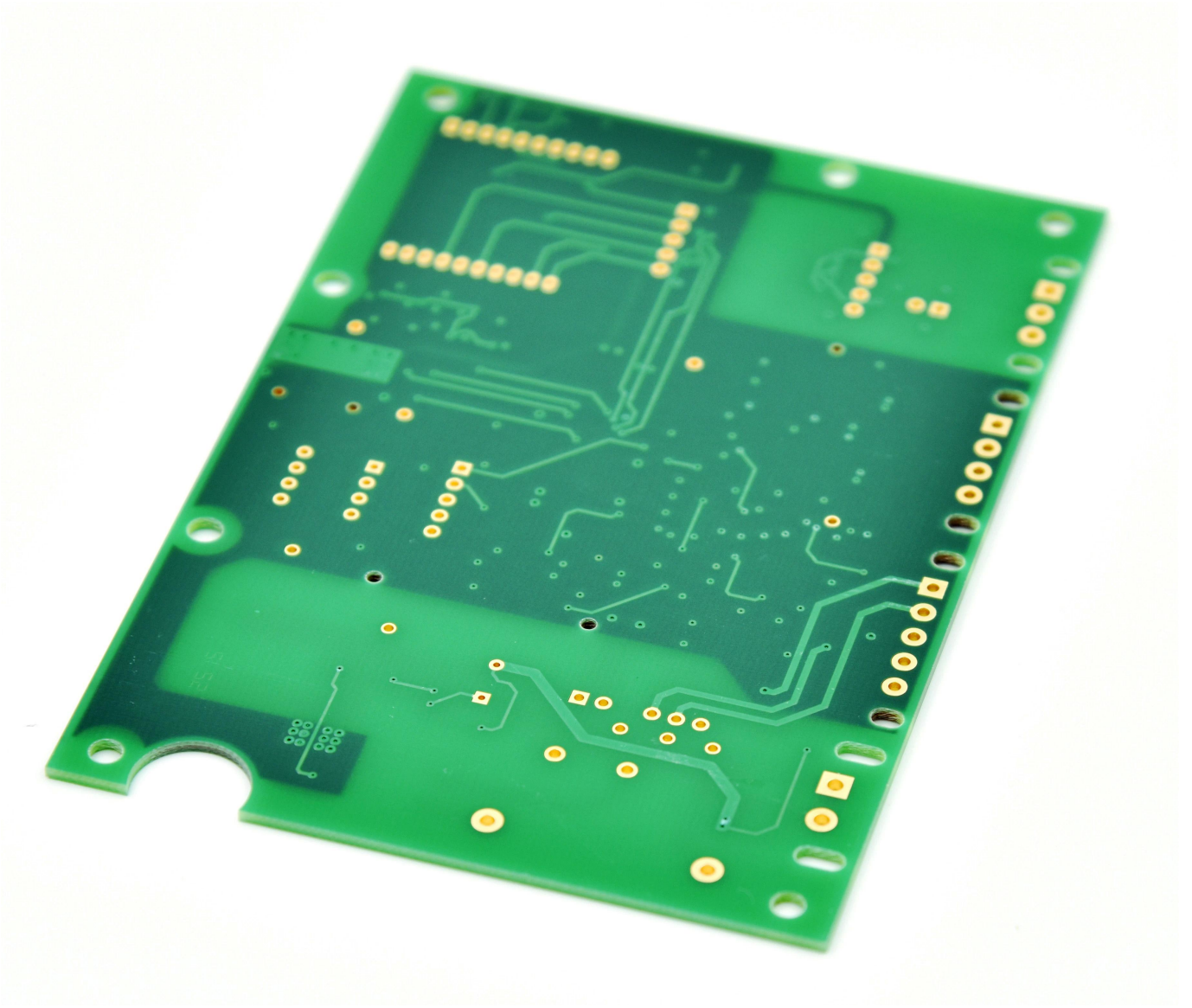
Descripción del producto

16 años de fabricación profesional del tablero del PWB del OEM

| Ítem | 2014 | | 2015 ~ 2016 | | 2017 ~ 2018 | |
|---|-----------|-----------------|-----------------|-----------|-------------|-----------|
| | Volumen | Muestra | Volumen | Muestra | Volumen | Muestra |
| Recuento de capas | 32 | 42 | 38 | 44 | 42 | 48 |
| Min Line / espacio (µm) | 50/50 | 40/45 | 40/45 | 40/40 | 35/40 | 35/35 |
| Agujero de taladro mínimo diámetro (mm) | 0.15 | 0.10 | 0.15 | 0.10 | 0.15 | 0.10 |
| Relación de aspecto de PTH | 14: 1 | 16: 1 | 16: 1 | 18: 1 | 18: 1 | 20: 1 |
| N + C + N | 4 + C + 4 | 5 + C + 5 | 5 + C + 5 | 6 + C + 6 | 5 + C + 5 | 6 + C + 6 |
| Cualquier interconexión de capa | 5 + 2 + 5 | 6 + 2 + 6 | 5 + 2 + 5 | 6 + 2 + 6 | 5 + 2 + 5 | 6 + 2 + 6 |
| Relleno de placa via | SÍ | - | SÍ | - | SÍ | - |
| Min. grosor del núcleo (excluir cobre) (µm) | 50 | 40 | 40 | 30 | 40 | 30 |
| Min. Diámetro de taladro láser (µm) | 75 | sesenta y cinco | sesenta y cinco | 50 | 50 | 40 |
| Via enterrado agujero / apilado a través de | SÍ | - | SÍ | - | SÍ | - |

| | | | | | | |
|---------------------------|--|---|----|---|----|---|
| Material | FR4, Megtron, Nelco, Rogers, Heavy Copper, etc. | | | | | |
| Condensador integrado PCB | Sí | - | Sí | - | Sí | - |
| Proceso de superficie | HASL sin plomo, ENIG, OSP, plata de inmersión, lata de inmersión, Destello dorado, chapado en oro, chapado en oro duro selectivo, Máscara de soldadura pelable, tinta al carbono | | | | | |





[oem placa pcb impresa](#)