

Descripción del producto

Final: este tablero será oro de la inmersión plateado según IPC-6012. El grueso será 050uM sobre 3-6uM el níquel.

Agujeros de la placa de cobre mínimo .025 AVG,. 020 min. Los orificios no se pueden enchufar

El paquete con la película transparente descolorida de la burbuja, 25 PC/bolso, puso el desecante en flanco, puso la tarjeta del indicador de la humedad en lado superior

Estructura de la capa

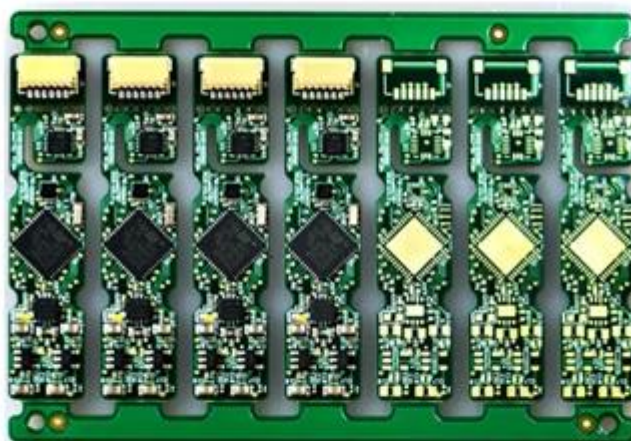
L1-----la Hoz de la rela----de la
-PP 0.234 mm-

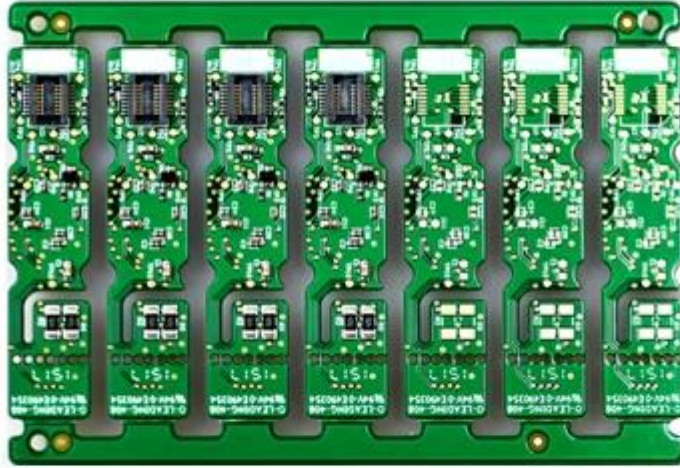
L2-----1 oz de la mayoría de los de la
-COre 0.127 mm-

L3-----1 oz de la mayoría de los de la
-PP 0.234 mm-

L4-----la Hoz de la inestabilidad de la ...

O-LEADING
To Be Reliable, To Be Valuable





www.o-leading.com



www.o-leading.com



www.o-leading.com

[tablero de circuito impreso del PWB del LED](#)