

# Bienvenido a O-Leading

Somos fabricantes profesionales de PCB con más de diez años de experiencia. Productos de gama única, doble cara, PCB multicapa, PCB flexible y MCPCB. Podemos proporcionar un servicio rápido de prototipos: S / S en 24 horas, 4-8 capas en 48-96 horas de tiempo de producción.

PLACA DE COBRE AGUJEROS MÍNIMO .025 AVG, .020 MIN. LOS AGUJEROS NO SE PUEDEN CONECTAR

Paquete con película de burbuja transparente incolora, 25 PCS / bolsa, coloque el desecante en el flanco, coloque la tarjeta indicadora de humedad en la parte superior

## Descripción del producto

### Detalles Rápidos

Lugar de origen:	Guangdong China (continental)	Nombre de la marca:	O-Leading
Material de base:	FR-4, Aluminio	Espesor de cobre:	0.5 oz-5 oz
Min. Tamaño del agujero:	0.2mm	Min. Grosor de línea:	0.2mm
Acabado de superficies:	inmersión en oro, OSP, HASL sin plomo.	Espesor del tablero	0.1-5mm
aplicable a:	Led, teléfono móvil, aires acondicionados, lavadoras.	personaje:	Pcb de control industrial
certificados:	ISO9001, UL, RoHS, SGS	Q / CTN:	10PCS-100PCS
peso:	0.01kg -5kg	MOQ:	10 unids
color	azul, rojo, verde, negro,yellow	precio	\$ 0.1- \$ 10
Número de modelo	fabricante de pcca de montaje de pcb de banco de potencia	tamaño	0.01m3-10m3
tipo desigh	requisito del cliente	Min. Espaciado entre líneas	0.2mm

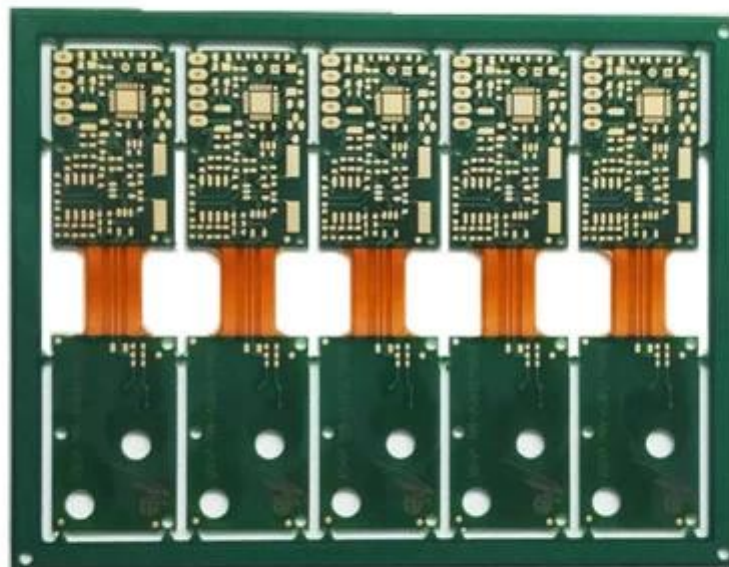
### Embalaje y & Entrega

Detalles del empaque:	16 años de fabricante profesional del tablero del PWB del OEM
Detalle de la entrega:	7-12days

### Descripción del producto

## 16 años de fabricación profesional del tablero del PWB del OEM

Ítem	2014		2015 ~ 2016		2017 ~ 2018	
	Volumen	Muestra	Volumen	Muestra	Volumen	Muestra
Recuento de capas	32	42	38	44	42	48
Línea mínima / espacio (µm)	50/50	40/45	40/45	40/40	35/40	35/35
Agujero de perforación min diámetro (mm)	0.15	0.10	0.15	0.10	0.15	0.10
Relación de aspecto de PTH	14: 1	16: 1	16: 1	18: 1	18: 1	20: 1
N + C + N	4 + C + 4	5 + C + 5	5 + C + 5	6 + C + 6	5 + C + 5	6 + C + 6
Cualquier interconexión de capa	5 + 2 + 5	6 + 2 + 6	5 + 2 + 5	6 + 2 + 6	5 + 2 + 5	6 + 2 + 6
Relleno de placa via	SÍ	-	SÍ	-	SÍ	-
Min. grosor del núcleo (excluir cobre) (µm)	50	40	40	30	40	30
Min. Diámetro del taladro láser (µm)	75	sesenta y cinco	sesenta y cinco	50	50	40
Via enterrada agujero / apilado a través de	SÍ	-	SÍ	-	SÍ	-
Material	FR4, Megtron, Nelco, Rogers, Heavy Copper, etc.					
Condensador integrado PCB	SÍ	-	SÍ	-	SÍ	-
Proceso de superficie	HASL sin plomo, ENIG, OSP, plata de inmersión, lata de inmersión, Destello dorado, chapado en oro, chapado en oro duro selectivo, Máscara de soldadura pelable, tinta al carbono					



[www.o-leading.com](http://www.o-leading.com)

[Placa de circuito impreso pcb HDI, Placa de circuito impreso pcb de giro rápido](#)

Nuestro equipo





Certificaciones



201726 ZPMV2.E490354 - Wiring, Printed - Component

**UL ONLINE CERTIFICATIONS DIRECTORY**

**ZPMV2.E490354**  
Wiring, Printed - Component

For enhanced search functionality, please visit [UL's Global Databases](#).  
Click on a product designation for complete information.  
[Page Bottom](#)

**Wiring, Printed - Component**

[See General Information for Wiring, Printed - Components](#)

**O-LEADING SUPPLY CHAIN CO LIMITED** 4190354  
Fortune Building, Nanheng West Road  
Room 1313  
Huizhou, Guangdong 516211, CHINA

	Cond Width			SS/ DS/ Diam	Area	Solder		Diper		Flame	RoHS	C
	Min	Max	Min			Max	Temp	Class				
Typ	max(in)	mm(in)	mic(mil)	DS0	mm(in)	C	sec	C	Class	DSR	I	
<b>Multi-layer (mass laminate) printed wiring boards.</b>												
<b>O-LEADING-401</b>												
	0.2 (0.004)	0.3 (0.012)	34 (1.34)	D6	12.7 (0.5)	260	10	130	V-0	-	-	
<b>O-LEADING-407</b>												
	0.08 (0.003)	0.2 (0.008)	17 (0.67)	D5	9.2 (0.4)	260	10	130	V-0	NI	-	
<b>Multi-layer printed wiring boards.</b>												
<b>O-LEADING-408</b>												
	0.125 (0.005)	0.125 (0.005)	12 (0.47) to 1.35	D6	50.8 (2.0)	260	20	130	V-0	NI	*	
<b>Single layer printed wiring boards.</b>												
<b>O-LEADING-002</b>												
	0.76 (0.015)	1.14 (0.045)	34 (1.34)	S5	19.1 (0.8)	260	10	105	V-0	NI	-	
<b>O-LEADING-003</b>												
	0.38 (0.015)	1.14 (0.045)	34 (1.34)	S5	19.1 (0.8)	260	10	130	V-0	▲	-	
<b>O-LEADING-033</b>												
	0.15 (0.006)	0.3 (0.012)	34 (1.34)	S5	25.4 (1.0)	260	10	120	V-0	NI	-	
<b>O-LEADING-205</b>												
	0.1 (0.004)	0.3 (0.012)	34 (1.34)	D6	69.6 (2.7)	260	10	130	V-0	NI	-	
<b>O-LEADING-206</b>												
	0.15 (0.006)	0.33 (0.013)	17 (0.67)	D5	69.6 (2.7)	260	10	130	V-0	NI	-	

\* - CTI marking is optional and may be marked on the printed wiring board.

Marking: Company name or file number and type designation. May be followed by a suffix to denote factory identification or burning test classification.  
Last updated on 2017-01-27

Questions? [Print this page](#) [Terms of Use](#) [Page Top](#)

[http://www.ul.com/ulcertification/UL60719/490354/Component/ZPMV2.E490354/Wiring,Printed-Component](#) 10



**Test Report** No. CANEC1805164701 Date: 03 Apr 2018 Page 2 of 8

Test Results:

Test Part Description:

**Specimen No.** **SGS Sample ID** **Description**  
SN1 CAN18-051647.001 Green PCB\*

Remarks:

- (1) 1 mg/kg = 1 ppm = 0.0001%
- (2) MDL = Method Detection Limit
- (3) ND = Not Detected (< MDL)
- (4) "-" = Not Regulated

**RoHS Directive (EU) 2015/863 amending Annex II to Directive 2011/65/EU**

Test Method: With reference to IEC 62321-4:2014+A1:2017, IEC 62321-5:2013, IEC 62321-7-2:2017, IEC 62321-6:2015 and IEC 62321-8:2017, analyzed by ICP-OES, UV-Vis and GC-MS.

Test Item(s)	Limit	Unit	MDL	Det
Cadmium (Cd)	100	mg/kg	2	ND
Lead (Pb)	1,000	mg/kg	2	9
Mercury (Hg)	1,000	mg/kg	2	ND
Hexavalent Chromium (CrVI)	1,000	mg/kg	8	ND
Sum of PBBs	1,000	mg/kg	-	ND
Mono-bromobiphenyl	-	mg/kg	5	ND
Dibromobiphenyl	-	mg/kg	5	ND
Tribromobiphenyl	-	mg/kg	5	ND
Tetrabromobiphenyl	-	mg/kg	5	ND
Pentabromobiphenyl	-	mg/kg	5	ND
Hexabromobiphenyl	-	mg/kg	5	ND
Heptabromobiphenyl	-	mg/kg	5	ND
Octabromobiphenyl	-	mg/kg	5	ND
Nonabromobiphenyl	-	mg/kg	5	ND
Decabromobiphenyl	-	mg/kg	5	ND
Sum of PBDEs	1,000	mg/kg	-	ND
Mono-bromodiphenyl ether	-	mg/kg	5	ND
Dibromodiphenyl ether	-	mg/kg	5	ND
Tribromodiphenyl ether	-	mg/kg	5	ND
Tetrabromodiphenyl ether	-	mg/kg	5	ND
Pentabromodiphenyl ether	-	mg/kg	5	ND



SGS Testing Services (China) Co., Ltd. (SGS-TS) is a member of the SGS Group. SGS-TS is authorized to issue certificates of conformity for products and services. The certificates are issued by SGS-TS on behalf of the SGS Group. The certificates are valid only if they are issued in accordance with the SGS Group's policies and procedures. The certificates are subject to the SGS Group's terms and conditions. The certificates are not valid if they are issued in violation of the SGS Group's policies and procedures. The certificates are not valid if they are issued in violation of the SGS Group's terms and conditions. The certificates are not valid if they are issued in violation of the SGS Group's policies and procedures. The certificates are not valid if they are issued in violation of the SGS Group's terms and conditions.

Member of the SGS Group (SGS SA)

## Embalaje y & Entrega

detalles del empaque	16 años de fabricante profesional del tablero del PWB del OEM
Detalle de la entrega	7-12days



## Preguntas más frecuentes

1. ¿Cómo garantiza O-Leading la calidad?

Nuestro alto estándar de calidad se logra con lo siguiente.

1. El proceso está estrictamente controlado según las normas ISO 9001: 2008.
2. Amplio uso del software en la gestión del proceso de producción.
3. Equipos y herramientas de prueba de estado de arte. P.ej. Sonda de vuelo, inspección de rayos X, AOI (Inspector óptico automatizado) y ICT (pruebas en circuito).
4. Equipo de control de calidad dedicado con un proceso de análisis de caso de falla.
5. Capacitación y educación continua del personal.

2. ¿Cómo O-Leading mantiene su precio competitivo?

Durante la última década, los precios de muchas materias primas (por ejemplo, cobre, productos químicos) se duplicaron, triplicaron o cuadruplicaron; La moneda china RMB había apreciado un 31% sobre el dólar estadounidense; Y nuestro coste laboral también aumentó significativamente. Sin embargo, O-Leading ha mantenido nuestros precios estables. Esto es totalmente propio de nuestras innovaciones en la reducción de costos, evitando desperdicios y mejorando la eficiencia. Nuestros precios son muy competitivos en la industria al mismo nivel de calidad.

Creemos en una asociación de ganar-ganar con nuestros clientes. Nuestra asociación será mutuamente beneficiosa si podemos proporcionarle una ventaja en el costo y la calidad.

3. ¿Qué tipo de tableros puede el proceso O-Leading?

Tableros FR4 comunes, de alto TG y libres de halógenos, Rogers, Arlon, Telfon, tableros de aluminio / cobre, PI, etc.

4. ¿Qué datos se necesitan para la producción de PCB?

Es mejor proporcionar datos en formato Gerber 274-X. Además, también se pueden procesar Cam350, CAD, Protel 99se, PADS, DXP y Eagle.

5. ¿Cuál es el flujo de proceso típico para PCB multicapa?

Corte de material → Película seca interna → grabado interno → AOI interior → Multi-bond → Apilado de capas Presionando → Perforación → PTH → Revestimiento del panel → Película seca exterior → Revestimiento de patrones → Grabado exterior → AOI exterior → Máscara de soldadura → Marca de componente → Acabado de superficie → Encaminamiento → E / T → Inspección visual.