

## Bienvenido a O-Leading

Somos fabricantes profesionales de PCB con más de diez años de experiencia. Productos de gama única, doble cara, PCB multicapa, PCB flexible y MCPCB. Podemos proporcionar un servicio rápido de prototipos: S / S en 24 horas, 4-8 capas en 48-96 horas de tiempo de producción.

PLACA DE COBRE AGUJEROS MÍNIMO .025 AVG, .020 MIN. LOS AGUJEROS NO SE PUEDEN CONECTAR

Paquete con película de burbuja transparente incolora, 25 PCS / bolsa, coloque el desecante en el flanco, coloque la tarjeta indicadora de humedad en la parte superior

POR FAVOR HAGA CLIC EN ESTOS PARA MÁS INFORMACIÓN

[PWB de cobre grueso Fabricante](#)

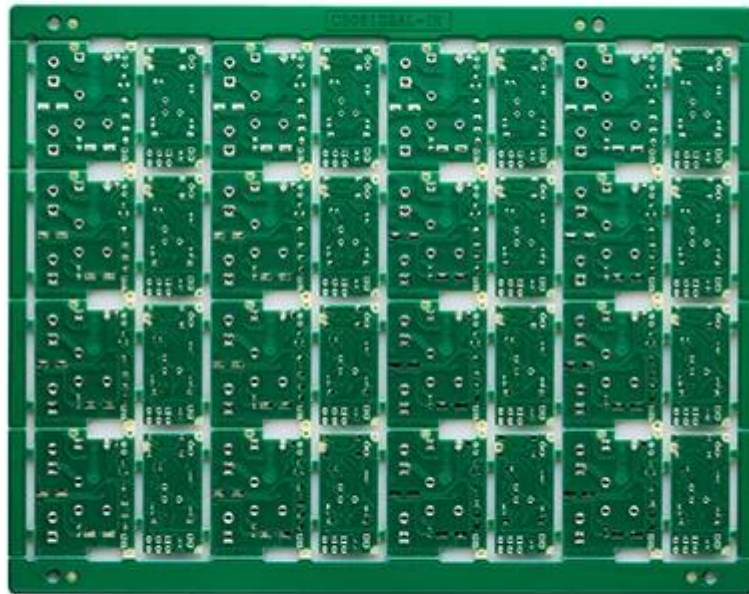
[Grueso cobre pcb ventas al por mayor de china](#)

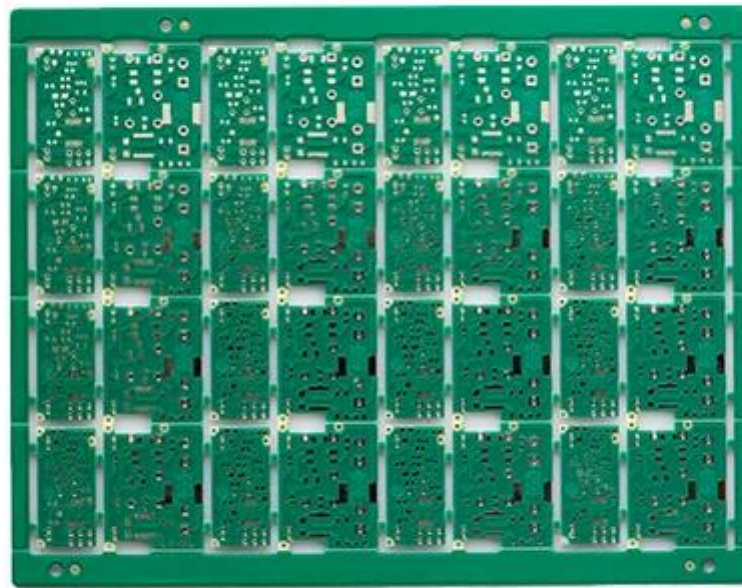
[Fabricante de pcb de alta calidad](#)

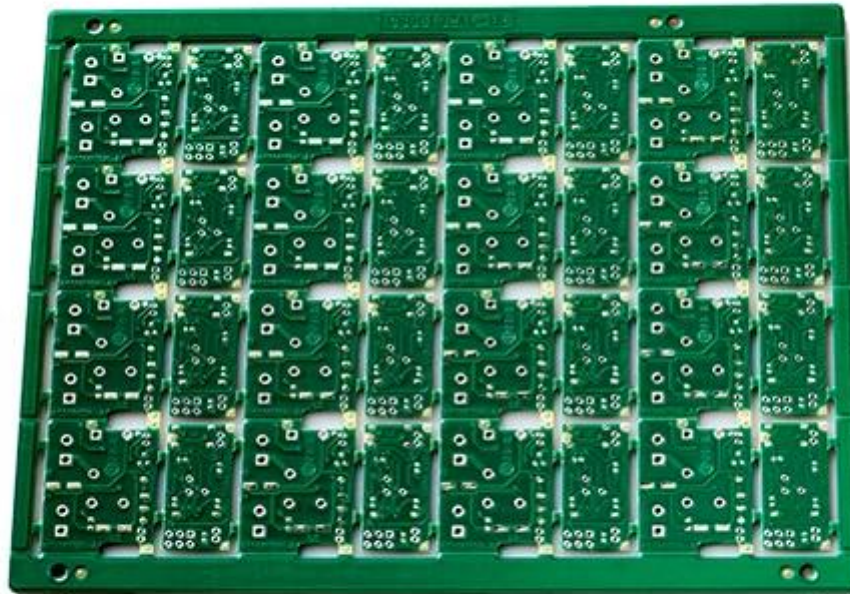
## Descripción del producto

PCB P / N	pcb de cobre pesado con 3/3 oz
Recuento de capas	2L
Material	FR-4 TG130
Junta thk	1.00mm
cobre thk	3/3 oz
Tamaño del agujero más pequeño	0.50mm
No. de agujeros (pcs)	106
línea w / s	10 / 10mil
Control de impedancia. Y / N (Tol%)	norte
Acabado de superficies	LF-HASL
Máscara de soldadura Serigrafía	Verde / N / A
Tamaño de una sola tabla	Dim X (mm): 44,5; Dim Y (mm): 34
Panelización	Dim X (mm): 198; Dim Y (mm): 156; No de UPS: 16
Especial: mascarilla pelable	norte
Enrutamiento / Punzonado	CNC

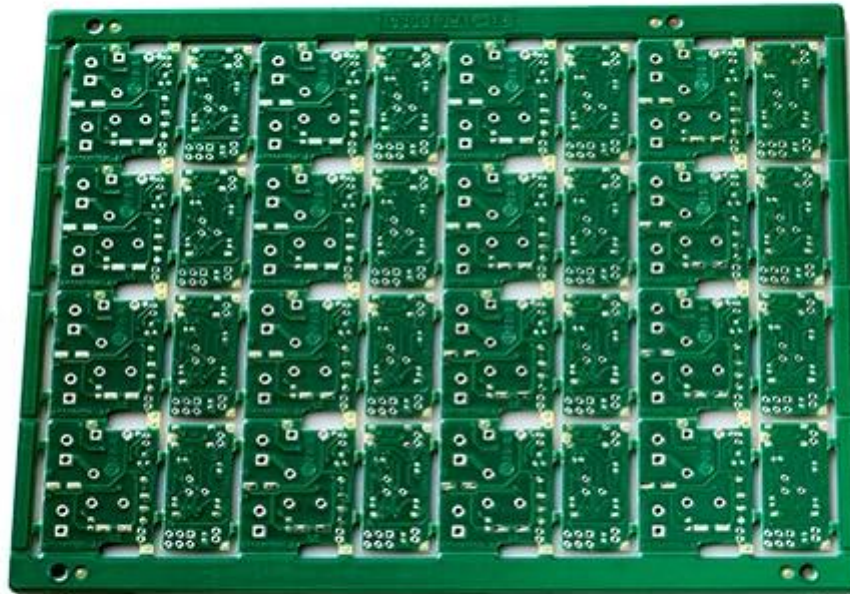
•





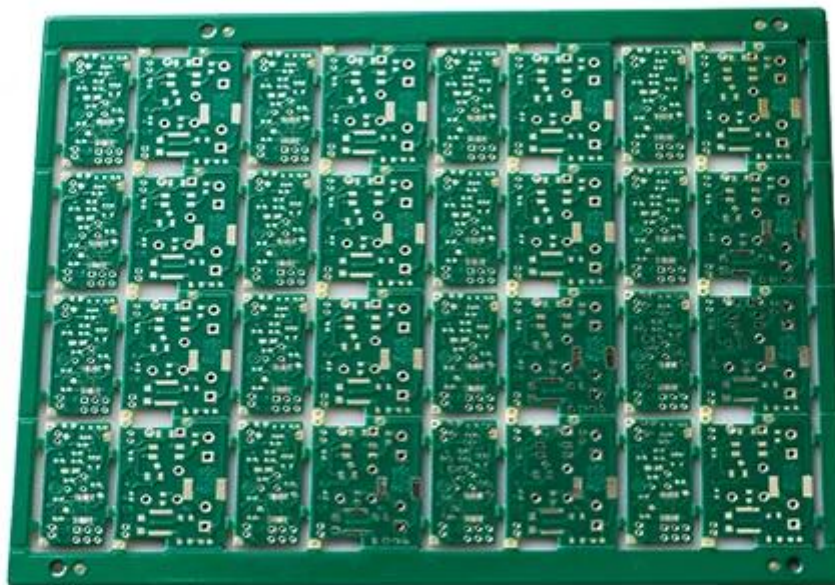


**O-LEADING**  
To Be Reliable, To Be Valuable



[www.o-leading.com](http://www.o-leading.com)

**O-LEADING**  
To Be Reliable, To Be Valuable



[www.o-leading.com](http://www.o-leading.com)

## Nuestro equipo





Certificaciones





## Embalaje y & Entrega

detalles del empaque	16 años de fabricante profesional del tablero del PWB del OEM
Detalle de la entrega	7-12days



## Preguntas más frecuentes

1. ¿Cómo garantiza O-Leading la calidad?

Nuestro alto estándar de calidad se logra con lo siguiente.

1. El proceso está estrictamente controlado según las normas ISO 9001: 2008.
2. Amplio uso del software en la gestión del proceso de producción.
3. Equipos y herramientas de prueba de estado de arte. P.ej. Sonda de vuelo, inspección de rayos X, AOI (Inspector óptico automatizado) y ICT (pruebas en circuito).
4. Equipo de control de calidad dedicado con un proceso de análisis de caso de falla
5. Capacitación y educación continua del personal.

2. ¿Cómo O-Leading mantiene su precio competitivo?

Durante la última década, los precios de muchas materias primas (por ejemplo, cobre, productos químicos) se duplicaron, triplicaron o cuadruplicaron; La moneda china RMB había apreciado un 31% sobre el dólar estadounidense; Y nuestro coste laboral también aumentó significativamente. Sin embargo, O-Leading ha mantenido nuestros precios estables. Esto es totalmente propio de nuestras innovaciones en la reducción de costos, evitando desperdicios y mejorando la eficiencia. Nuestros precios son muy competitivos en la industria al mismo nivel de calidad.

Creemos en una asociación de ganar-ganar con nuestros clientes. Nuestra asociación será mutuamente beneficiosa si podemos proporcionarle una ventaja en el costo y la calidad.

3. ¿Qué tipo de tableros puede el proceso O-Leading?

Tableros FR4 comunes, de alto TG y libres de halógenos, Rogers, Arlon, Telfon, tableros de aluminio / cobre, PI, etc.

4. ¿Qué datos se necesitan para la producción de PCB?

Es mejor proporcionar datos en formato Gerber 274-X. Además, también se pueden procesar Cam350, CAD, Protel 99se, PADS, DXP y Eagle.

5. ¿Cuál es el flujo de proceso típico para PCB multicapa?

Corte de material → Película seca interna → grabado interno → AOI interior → Multi-bond → Apilado de capas Presionando → Perforación → PTH → Revestimiento del panel → Película seca exterior → Revestimiento de patrones → Grabado exterior → AOI exterior → Máscara de soldadura → Marca de componente → Acabado de superficie → Encaminamiento → E / T → Inspección visual.