

Bienvenido a O-Leading

Somos fabricantes profesionales de PCB con más de diez años de experiencia. Productos de gama única, doble cara, PCB multicapa, PCB flexible y MCPCB. Podemos proporcionar un servicio rápido de prototipos: S / S en 24 horas, 4-8 capas en 48-96 horas de tiempo de producción.

PLACA DE COBRE AGUJEROS MÍNIMO .025 AVG, .020 MIN. LOS AGUJEROS NO SE PUEDEN CONECTAR

Paquete con película de burbuja transparente incolora, 25 PCS / bolsa, coloque el desecante en el flanco, coloque la tarjeta indicadora de humedad en la parte superior

POR FAVOR HAGA CLIC EN ESTOS PARA MÁS INFORMACIÓN

[PWB de cobre grueso Fabricante](#)

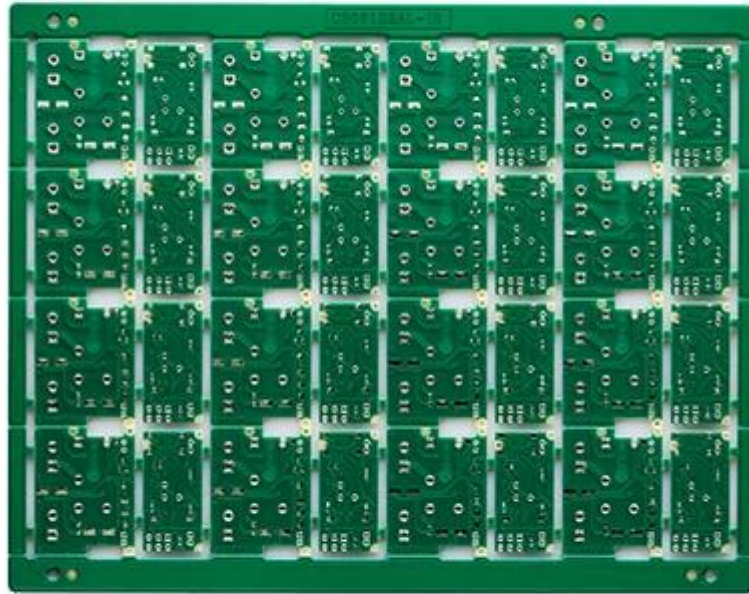
[Grueso cobre pcb ventas al por mayor de china](#)

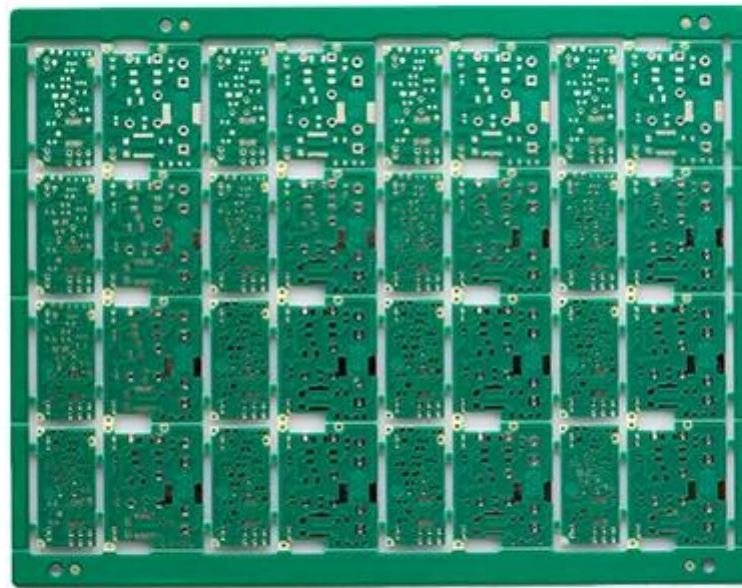
[Fabricante de placa de circuito impreso](#)

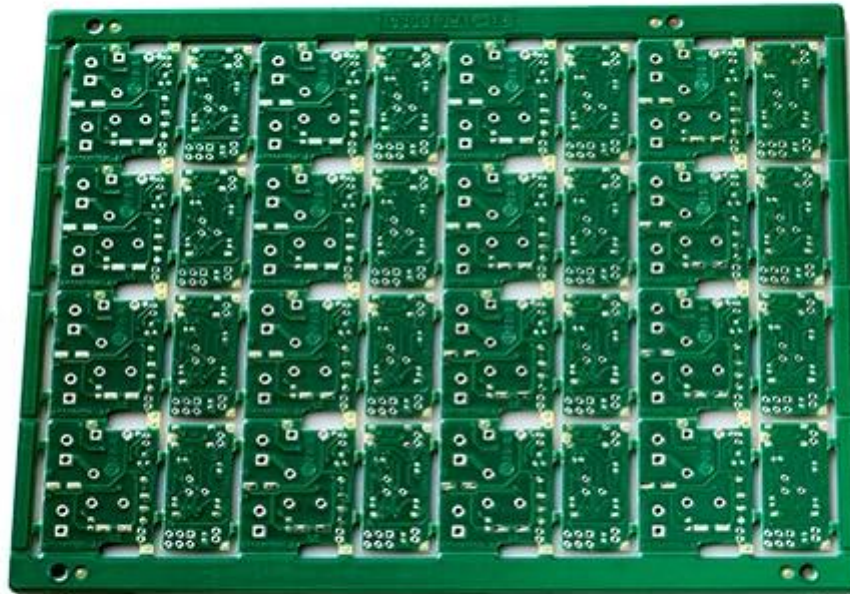
Descripción del producto

PCB P / N	pcb de cobre pesado con 3/3 oz
Recuento de capas	2L
Material	FR-4 TG130
Junta thk	1.00mm
cobre thk	3/3 oz
Tamaño del agujero más pequeño	0.50mm
No. de agujeros (pcs)	106
línea w / s	10 / 10mil
Control de impedancia. Y / N (Tol%)	norte
Acabado de superficies	LF-HASL
Máscara de soldadura Serigrafía	Verde / N / A
Tamaño de una sola tabla	Dim X (mm): 44,5; Dim Y (mm): 34
Panelización	Dim X (mm): 198; Dim Y (mm): 156; No de UPS: 16
Especial: mascarilla pelable	norte
Enrutamiento / Punzonado	CNC

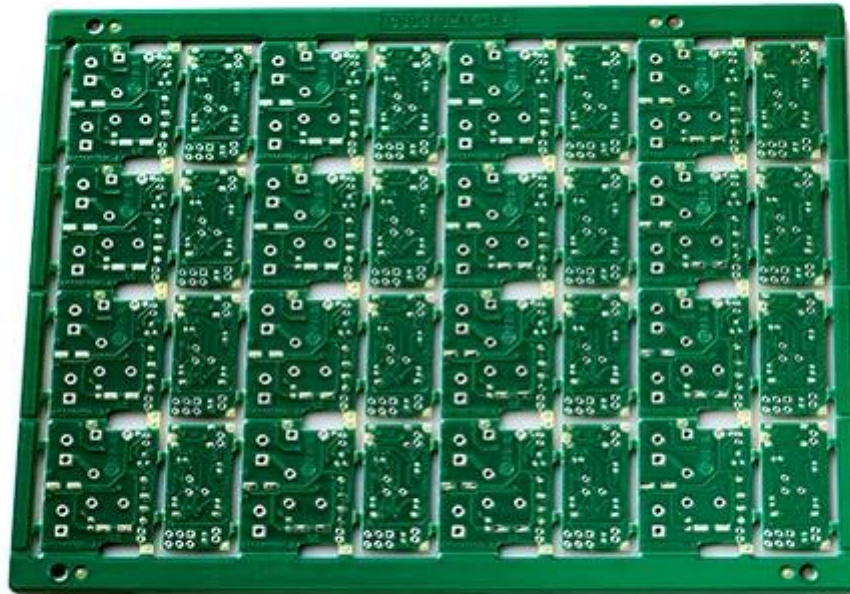
•





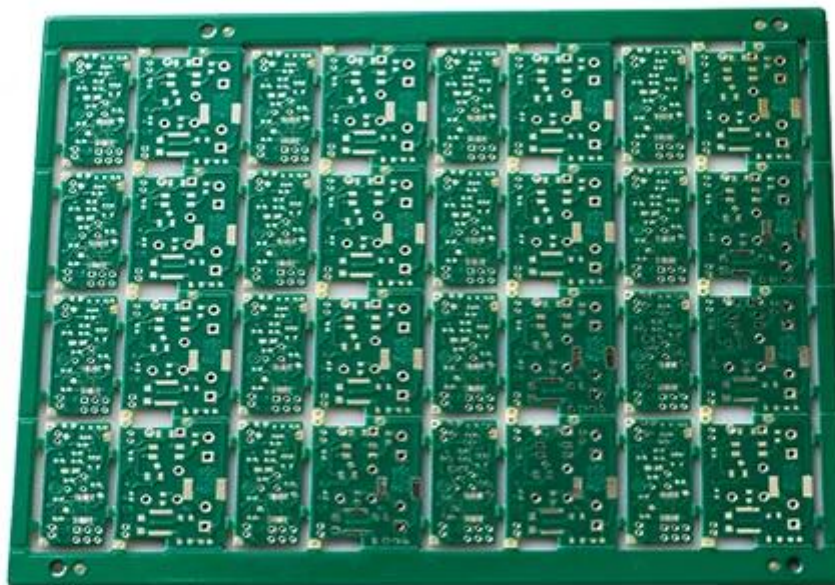


O-LEADING
To Be Reliable, To Be Valuable



www.o-leading.com

O-LEADING
To Be Reliable, To Be Valuable



www.o-leading.com

Nuestro equipo





Certificaciones



201726 2016VZL430354 - Wiring, Printed - Component
UL ONLINE CERTIFICATIONS DIRECTORY
ZPMV2.E490354
Wiring, Printed - Component
For enhanced search functionality, please visit UL's [QPL Family of Databases](#).
Click on a product designation for complete information.
[Page Bottom](#)

Wiring, Printed - Component

[See General Information for Wiring, Printed - Components](#)

O-LEADING SUPPLY CHAIN CO LIMITED 4490354
Fortune Building, Nanheng West Road
Room 1313
Huizhou, Guangdong 516211, CHINA

	Cond Width			SS/ DS/	Area Diam	Solder Limits	Dper Temp	Flame Class	RoHS UL796	C
	Min	Min	Cond							
Hull/Bayer (mass laminate) printed wiring boards,										
O-LEADING-401	0.2 (0.004)	0.3 (0.012)	34 (1.34)	D6	12.7 (0.5)	260	10	130	V-0	-
O-LEADING-407	0.08 (0.003)	0.2 (0.008)	17 (0.67)	D5	9.7 (0.4)	260	10	130	V-0	NI
Hull/Bayer printed wiring boards,										
O-LEADING-408	0.125 (0.005)	0.125 (0.005)	12 (0.47) min:1.35	D6	50.8 (2.0)	260	20	130	V-0	NI
Single layer printed wiring boards,										
O-LEADING-002	0.70 (0.015)	1.14 (0.045)	34 (1.34)	S5	19.1 (0.8)	260	10	105	V-0	NI
O-LEADING-003	0.38 (0.015)	1.14 (0.045)	34 (1.34)	S5	19.1 (0.8)	260	10	130	V-0	▲
O-LEADING-033	0.15 (0.006)	0.3 (0.012)	34 (1.34)	S5	25.4 (1.0)	260	10	120	V-0	NI
O-LEADING-205	0.1 (0.004)	0.3 (0.012)	34 (1.34)	D6	69.6 (2.7)	260	10	130	V-0	NI
O-LEADING-206	0.15 (0.006)	0.33 (0.013)	17 (0.67)	D5	69.6 (2.7)	260	10	130	V-0	NI

* - CTI marking is optional and may be marked on the printed wiring board.

Marking: Company name or file number and type designation. May be followed by a suffix to denote factory identification or burning test classification.
Last updated on 2017-01-27

Questions? [Print this page](#) [Terms of Use](#) [Page Top](#)

[http://www.ul.com/onlinecert/qpl/2016VZL430354.html#ZPMV2.E490354:Wiring,Printed-Component](#) 10



Test Report No. CANEC1805164701 Date: 03 Apr 2018 Page 2 of 8

Test Results:

Test Part Description:

Specimen No. **SGS Sample ID** **Description**
SNI CAN18-051647.001 Green "PCB"

Remarks:

- (1) 1 mg/kg = 1 ppm = 0.0001%
- (2) MDL = Method Detection Limit
- (3) ND = Not Detected (< MDL)
- (4) "-" = Not Regulated

RoHS Directive (EU) 2015/863 amending Annex II to Directive 2011/65/EU

Test Method: With reference to IEC 62321-4:2014+A1:2017, IEC62321-5:2013, IEC62321-7-2:2017, IEC 62321-6:2015 and IEC62321-8:2017, analyzed by ICP-OES, UV-Vis and GC-MS.

Test Item(s)	Limit	Unit	MCL	DET
Cadmium (Cd)	100	mg/kg	2	ND
Lead (Pb)	1,000	mg/kg	2	9
Mercury (Hg)	1,000	mg/kg	2	ND
Hexavalent Chromium (CrVI)	1,000	mg/kg	8	ND
Sum of PBBs	1,000	mg/kg	-	ND
Monobromobiphenyl	-	mg/kg	5	ND
Dibromobiphenyl	-	mg/kg	5	ND
Tribromobiphenyl	-	mg/kg	5	ND
Tetrabromobiphenyl	-	mg/kg	5	ND
Pentabromobiphenyl	-	mg/kg	5	ND
Hexabromobiphenyl	-	mg/kg	5	ND
Heptabromobiphenyl	-	mg/kg	5	ND
Octabromobiphenyl	-	mg/kg	5	ND
Nonabromobiphenyl	-	mg/kg	5	ND
Decabromobiphenyl	-	mg/kg	5	ND
Sum of PBDEs	1,000	mg/kg	-	ND
Monobromodiphenyl ether	-	mg/kg	5	ND
Dibromodiphenyl ether	-	mg/kg	5	ND
Tribromodiphenyl ether	-	mg/kg	5	ND
Tetrabromodiphenyl ether	-	mg/kg	5	ND
Pentabromodiphenyl ether	-	mg/kg	5	ND



Member of the SGS Group (SGS SA)

Embalaje y & Entrega

detalles del empaque	16 años de fabricante profesional del tablero del PWB del OEM
Detalle de la entrega	7-12days



Preguntas más frecuentes

1. ¿Cómo garantiza O-Leading la calidad?

Nuestro alto estándar de calidad se logra con lo siguiente.

1. El proceso está estrictamente controlado según las normas ISO 9001: 2008.
2. Amplio uso del software en la gestión del proceso de producción.
3. Equipos y herramientas de prueba de estado de arte. P.ej. Sonda de vuelo, inspección de rayos X, AOI (Inspector óptico automatizado) y ICT (pruebas en circuito).
4. Equipo de control de calidad dedicado con un proceso de análisis de caso de falla
5. Capacitación y educación continua del personal.

2. ¿Cómo O-Leading mantiene su precio competitivo?

Durante la última década, los precios de muchas materias primas (por ejemplo, cobre, productos químicos) se duplicaron, triplicaron o cuadruplicaron; La moneda china RMB había apreciado un 31% sobre el dólar estadounidense; Y nuestro coste laboral también aumentó significativamente. Sin embargo, O-Leading ha mantenido nuestros precios estables. Esto es totalmente propio de nuestras innovaciones en la reducción de costos, evitando desperdicios y mejorando la eficiencia. Nuestros precios son muy competitivos en la industria al mismo nivel de calidad.

Creemos en una asociación de ganar-ganar con nuestros clientes. Nuestra asociación será mutuamente beneficiosa si podemos proporcionarle una ventaja en el costo y la calidad.

3. ¿Qué tipo de tableros puede el proceso O-Leading?

Tableros FR4 comunes, de alto TG y libres de halógenos, Rogers, Arlon, Telfon, tableros de aluminio / cobre, PI, etc.

4. ¿Qué datos se necesitan para la producción de PCB?

Es mejor proporcionar datos en formato Gerber 274-X. Además, también se pueden procesar Cam350, CAD, Protel 99se, PADS, DXP y Eagle.

5. ¿Cuál es el flujo de proceso típico para PCB multicapa?

Corte de material → Película seca interna → grabado interno → AOI interior → Multi-bond → Apilado de capas Presionando → Perforación → PTH → Revestimiento del panel → Película seca exterior → Revestimiento de patrones → Grabado exterior → AOI exterior → Máscara de soldadura → Marca de componente → Acabado de superficie → Encaminamiento → E / T → Inspección visual.