

Descripción del producto

Detalles Rápidos

Lugar de origen	Guangdong China (continental)	Nombre de la marca	O-Leading
Material de base	FR-4, Aluminio	Espesor de cobre	0.5 oz-5 oz
Min. Tamaño del agujero	0.2mm	Min. Grosor de línea	0.2mm
Acabado de superficies	inmersión en oro, OSP, HASL sin plomo.	Espesor del tablero	0.1-5mm
aplicable a	Led, teléfono móvil, aires acondicionados, lavadoras.	personaje	Pcb de control industrial
certificados	ISO9001, UL, RoHS, SGS	Q / CTN	10PCS-100PCS
peso	0.01kg -5kg	MOQ	10 unids
Número de modelo	fabricante de pcba de montaje de pcb de banco de potencia	Min. Espaciado entre líneas	0.2mm
color	azul, rojo, verde, negro.yellow	precio	\$ 0.1- \$ 10
tipo desigh	requisito del cliente	tamaño	0.01m3-10m3

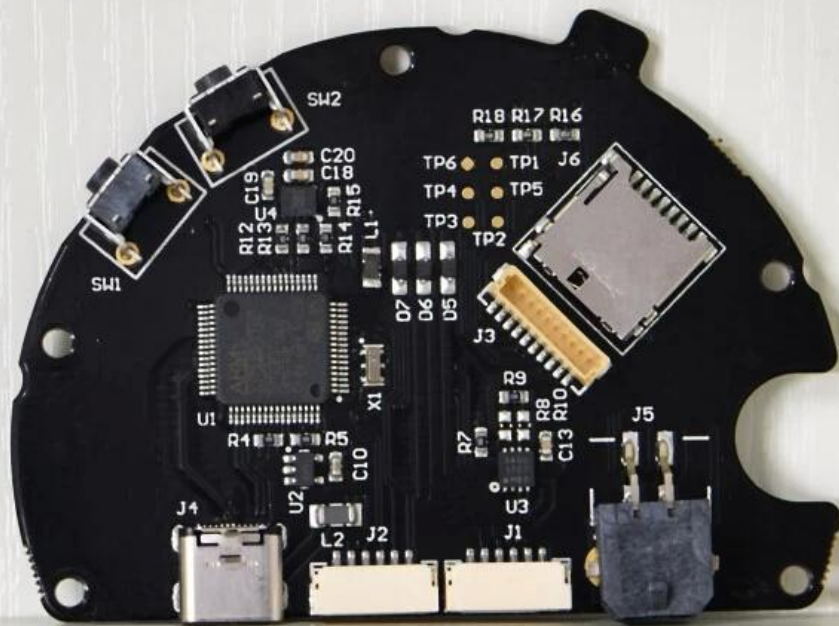
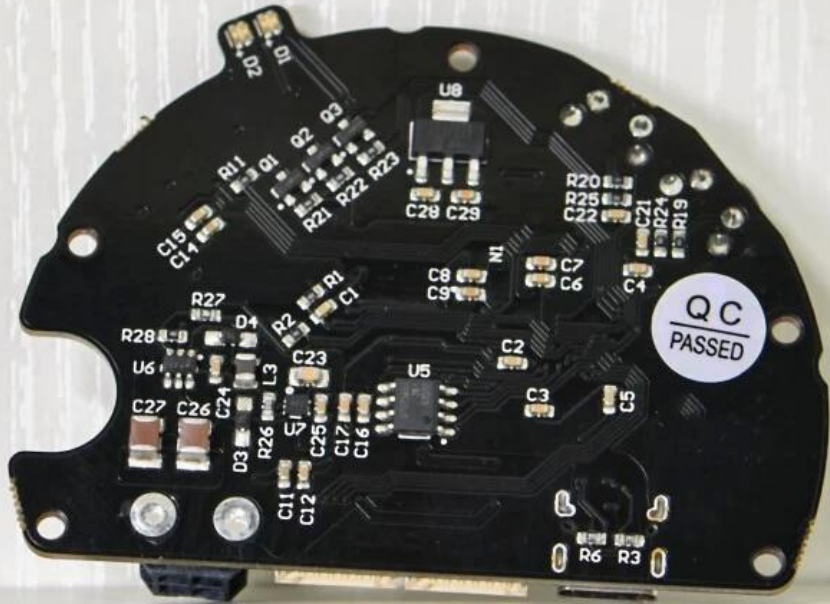
Embalaje y & Entrega

detalles del empaque	Envasado al vacio
Detalle de la entrega	7-9days

Descripción del producto

16 años de fabricación profesional del tablero del PWB del OEM

ít	2014		2015 ~ 2016		2017 ~ 2018	
	Volumen	Muestra	Volumen	Muestra	Volumen	Muestra
Recuento de capas	32	42	38	44	42	48
Min Line / espacio (µm)	50/50	40/45	40/45	40/40	35/40	35/35
Agujero de taladro mínimo diámetro (mm)	0.15	0.10	0.15	0.10	0.15	0.10
Relación de aspecto de PTH	14: 1	16: 1	16: 1	18: 1	18: 1	20: 1
N + C + N	4 + C + 4	5 + C + 5	5 + C + 5	6 + C + 6	5 + C + 5	6 + C + 6
Cualquier interconexión de capa	5 + 2 + 5	6 + 2 + 6	5 + 2 + 5	6 + 2 + 6	5 + 2 + 5	6 + 2 + 6
Relleno de placa via	SÍ	-	SÍ	-	SÍ	-
Min. grosor del núcleo (excluír cobre) (µm)	50	40	40	30	40	30
Min. Diámetro de taladro láser (µm)	75	sesenta y cinco	sesenta y cinco	50	50	40
Via enterrado agujero / apilado a través de	SÍ	-	SÍ	-	SÍ	-
Material	FR4, Megtron, Nelco, Rogers, Heavy Copper, etc.					
Condensador integrado PCB	SÍ	-	SÍ	-	SÍ	-
Proceso de superficie	HASL sin plomo, ENIG, OSP, plata de inmersión, lata de inmersión, Destello dorado, chapado en oro, chapado en oro duro selectivo, Máscara de soldadura pelable, tinta al carbono					



Proveedor: [China libre del fabricante del PWB de Holgen, fabricación de cobre gruesa del PWB](#)