

Descripción del producto

ACABADO: ESTA JUNTA DEBERÁ SER INMERSIÓN ORO PLASADA SEGÚN IPC-6012.
EL ESPESOR SERÁ .050uM SOBRE NÍQUEL 3-6uM.

AGUJEROS DE LA PLACA DE COBRE MÍNIMO .025 AVG, .020 MIN .. LOS AGUJEROS NO PUEDEN SER PLUGGED

El paquete con la película transparente burbuja de la burbuja, 25 PCS / bag, puso el desecante en flanco, puso la tarjeta del indicador de la humedad en la parte superior

Estructura de la capa

L1 ----- HOZ

- PP 7mil -

--

L2 ----- 1OZ

- CORE 9.05mil -

L3 ----- 1OZ

--

- PP 7mil -

L4 ----- HOZ

Definiciones de capa:

* .GCMT - Máscara de revestimiento superior

* .GTP - Pasta de soldadura superior

* .GTO - Top Silkscreen

* .GTS - Top Soldermask

* .GTL - Capa superior

Unesdoc.unesco.org unesdoc.unesco.org

* .G2L - Capa de señal interna 1

=====

* .G3L - Capa de señal interna 2

Unesdoc.unesco.org unesdoc.unesco.org

* .GBL - Capa inferior

* .GBS - Soldermask inferior

* .GBO - Pantalla de fondo

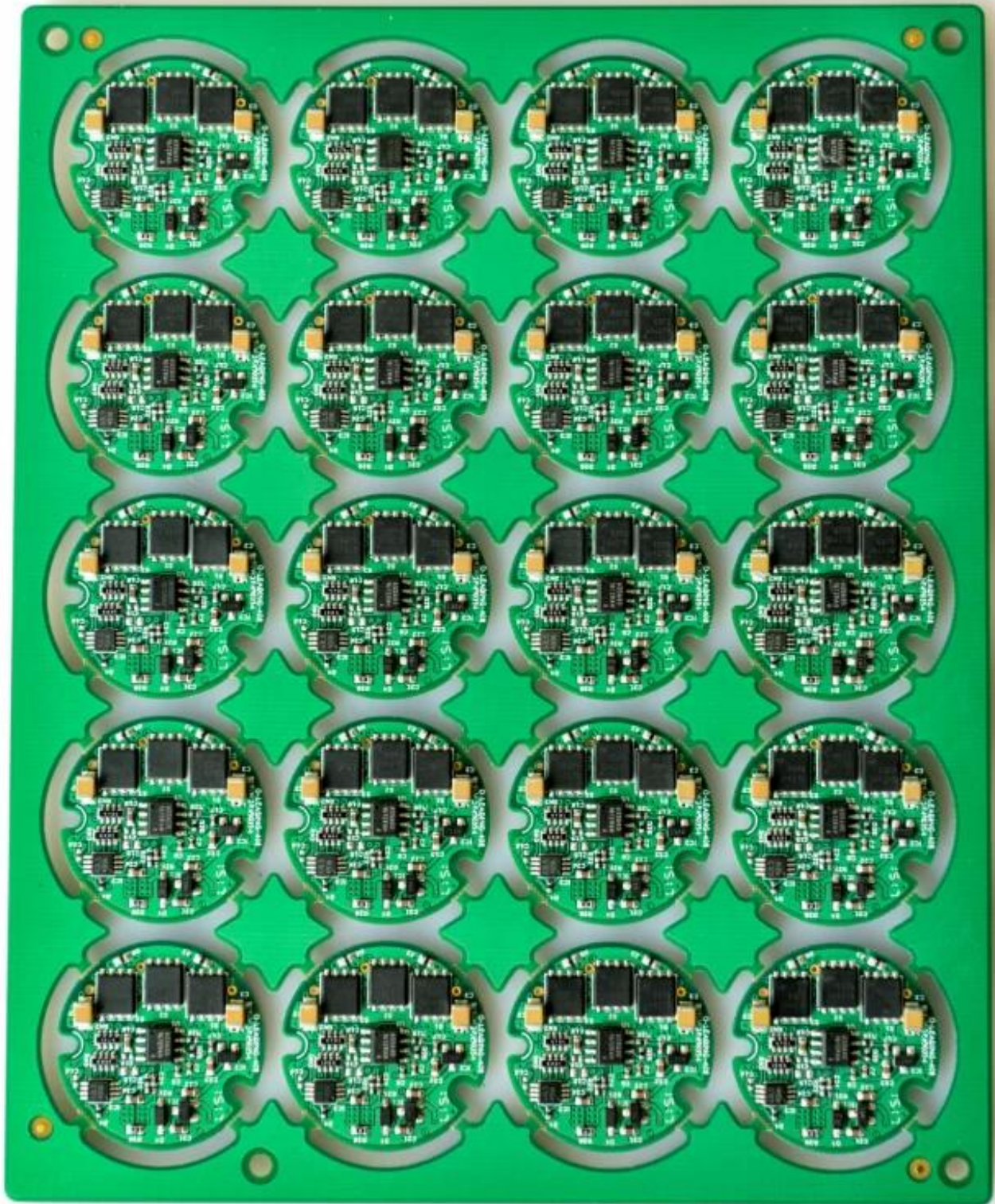
* .GBP - Pasta de soldadura inferior

* .GCMB - Máscara de revestimiento inferior









[Proveedor de placa de circuito impreso, diseño de Pcb en China](#)