

Bienvenido a O-Leading

Somos fabricantes profesionales de PCB con más de diez años de experiencia. Productos de gama única, doble cara, PCB multicapa, PCB flexible y MCPCB. Podemos proporcionar un servicio de prototipo rápido: S / S en 24 horas, 4-8 capas en 48-96 horas de tiempo de producción.

PLACA DE COBRE AGUJEROS MÍNIMO .025 AVG, .020 MIN. LOS AGUJEROS NO SE PUEDEN CONECTAR

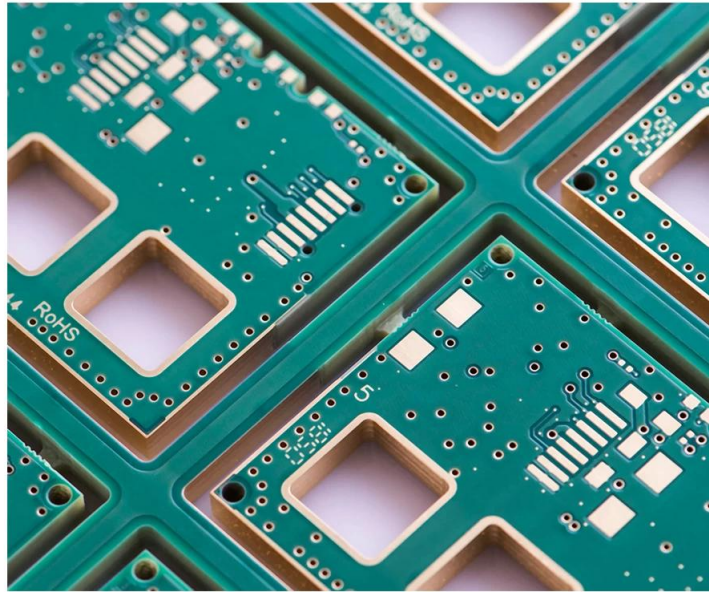
Paquete con película de burbuja transparente incolora, 25 PCS / bolsa, coloque el desecante en el flanco, coloque la tarjeta indicadora de humedad en la parte superior

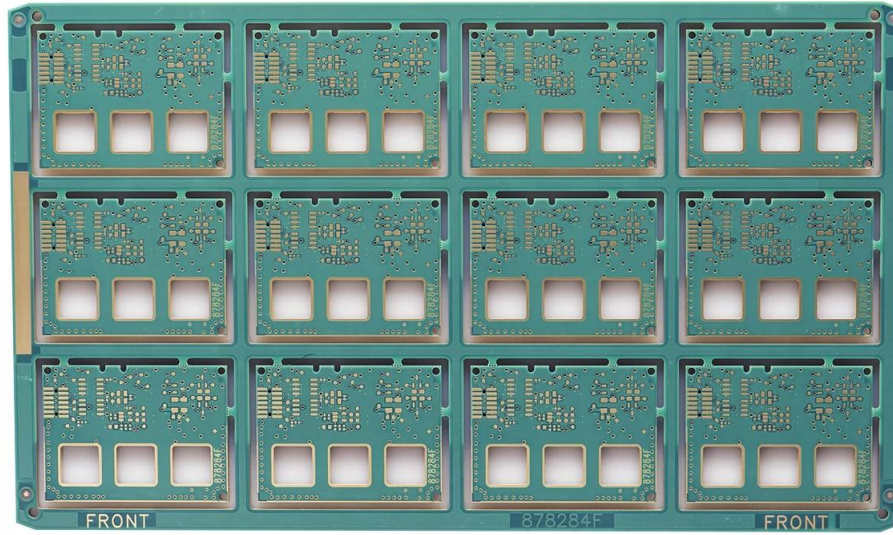
POR FAVOR, HAGA CLIC EN ESTOS PARA MÁS INFORMACIÓN: [Fábrica de diseño de PCB china](#)

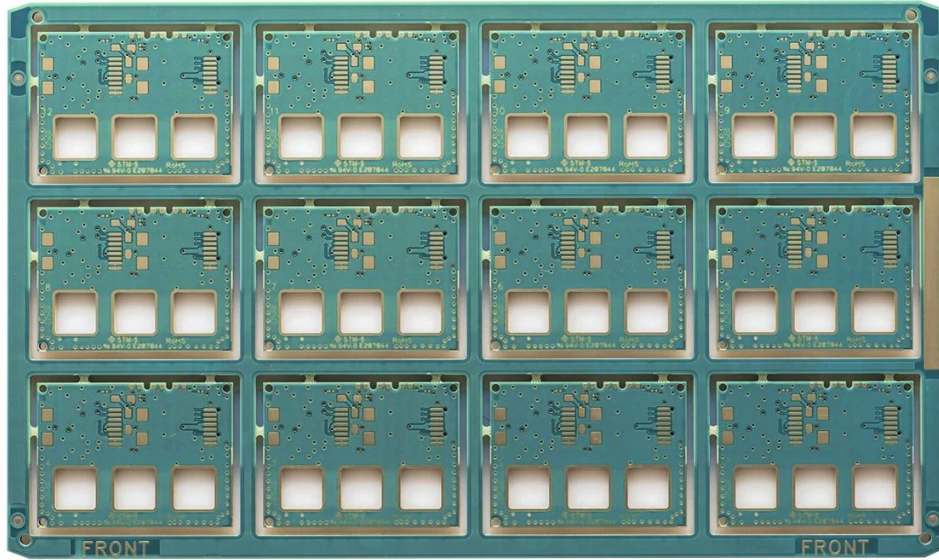
Descripción del producto

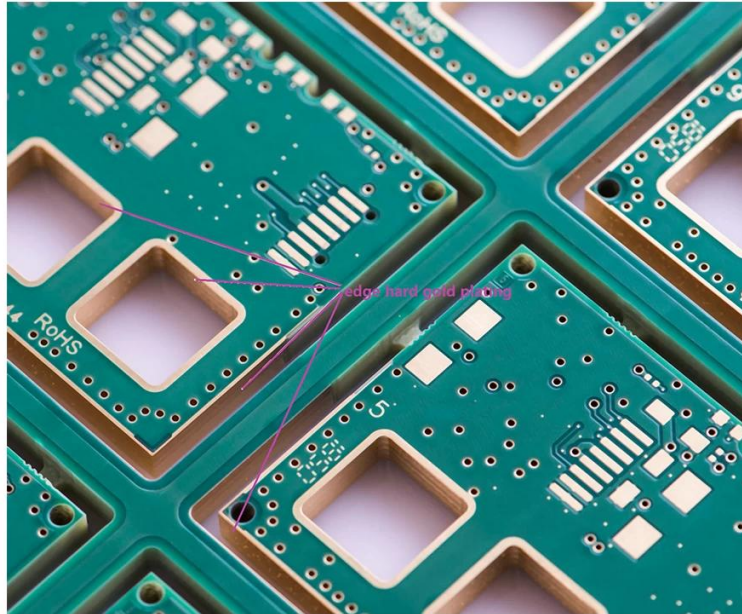
PCB P / N	878284-E
Recuento de capas	6L HDI
Material	FR-4 TG180
Junta thk	3.80mm
cobre thk	1/1/1/1/1 / 1oz
Tamaño del agujero más pequeño	0.1MM
No. de agujeros (pcs)	725
línea w /s	8 / 8mil
Control de impedancia. Y / N (Tol%)	norte
Acabado de superficies: ENIG Au	0.075-0.125UM
Máscara para soldar serigrafía	Mate Verde / Blanco
Tamaño de una sola tabla	Dim X (mm): 51; Dim Y (mm): 37.7
Panelización	Dim X (mm): 244; Dim Y (mm): 145; No de UPS: 12
Especial: mascarilla pelable	norte
Enrutamiento / Punzonado	CNC

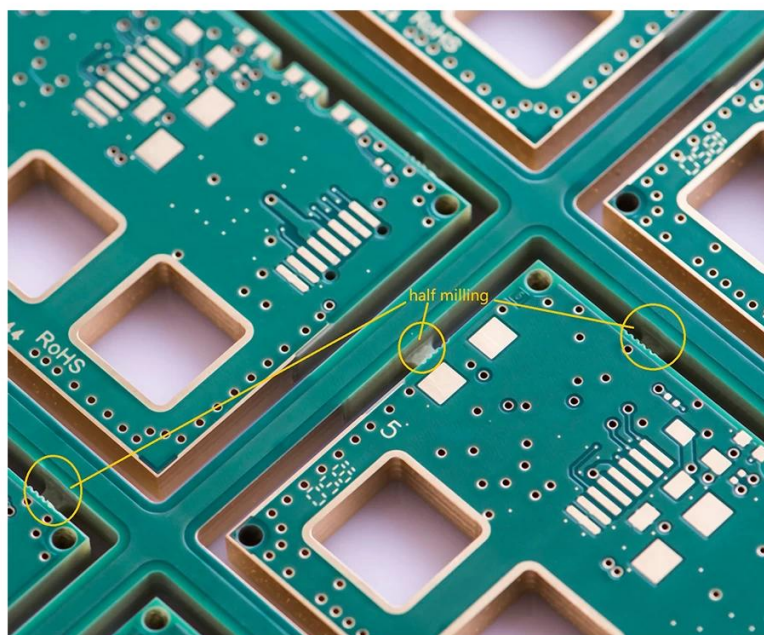
•











www.o-leading.com

[Teléfono móvil PCB proveedor china](#)

Nuestro equipo





Certificaciones



201726

ZPMV2.E490354 - Wiring, Printed - Component



ONLINE CERTIFICATIONS DIRECTORY

ZPMV2.E490354
Wiring, Printed - Component

For enhanced search functionality, please visit UL's [online family of databases](#).
Click on a product designation for complete information.

Page Bottom

Wiring, Printed - Component

See General Information for Wiring, Printed - Components

O-LEADING SUPPLY CHAIN CO LIMITED

E490354

Fortune Building, Nanheng West Road
Room 1313
Huizhou, Guangdong 516211, CHINA

	Cond Width			SS/ DS/ Diem	Area Diam	Max		Flame	RoHS	C
	Min	Max	Min			Temp	Class			
	Min	Edge	Thk	DS/		Solder	Dper			
Typ	max(in)	mm(in)	mic(mil)	DSO	mm(in)	C	sec	C	Class	DSR
Hublayer (mass laminate) printed wiring boards.										
O-LEADING-401										
	0.2 (0.004)	0.3 (0.012)	34 (1.34)	D6	12.7 (0.5)	260	10	130	V-0	-
O-LEADING-407										
	0.08 (0.003)	0.2 (0.008)	17 (0.67)	D5	9.2 (0.4)	260	10	170	V-0	NI
Hublayer printed wiring boards.										
O-LEADING-408										
	0.125 (0.005)	0.125 (0.005)	12 (0.47) mil-135	D6	50.8 (2.0)	280	20	130	V-0	NI
Single layer printed wiring boards.										
O-LEADING-002										
	0.76 (0.015)	1.14 (0.045)	34 (1.34)	S5	19.1 (0.8)	260	10	105	V-0	NI
O-LEADING-003										
	0.38 (0.015)	1.14 (0.045)	34 (1.34)	S5	19.1 (0.8)	260	10	130	V-0	▲
O-LEADING-033										
	0.15 (0.006)	0.3 (0.012)	34 (1.34)	S5	25.4 (1.0)	260	10	120	V-0	NI
O-LEADING-205										
	0.1 (0.004)	0.3 (0.012)	34 (1.34)	D6	69.6 (2.7)	260	10	130	V-0	NI
O-LEADING-206										
	0.15 (0.006)	0.33 (0.013)	17 (0.67)	D5	69.6 (2.7)	260	10	130	V-0	NI

* - CTI marking is optional and may be marked on the printed wiring board.

Marking: Company name or file number and type designation. May be followed by a suffix to denote factory identification or burning test classification.
Last updated on 2017-01-27

Questions? [Print this page](#) [Terms of Use](#) [Page Top](#)

[http://www.ul.com/onlinecertificationsdirectory/entry/ZPMV2.E490354/Wiring,Printed-Component](#) 10



Test Report

No. CANEC1805164701

Date: 03 Apr 2018

Page 2 of 8

Test Results:

Test Part Description:

Specimen No. **SGS Sample ID** Description
S/N1 CAN18-051647.001 Green "PCB"

Remarks:

- (1) 1 mg/kg = 1 ppm = 0.0001%
- (2) MDL = Method Detection Limit
- (3) ND = Not Detected (< MDL)
- (4) "-" = Not Regulated

RoHS Directive (EU) 2015/863 amending Annex II to Directive 2011/65/EU

Test Method: With reference to IEC 62321-4:2014+A1:2017, IEC 62321-5:2013, IEC 62321-7-2:2017, IEC 62321-6:2015 and IEC 62321-8:2017, analyzed by ICP-OES, UV-Vis and GC-MS.

Test Item(s)	Limit	Unit	MDL	Det
Cadmium (Cd)	100	mg/kg	2	ND
Lead (Pb)	1,000	mg/kg	2	9
Mercury (Hg)	1,000	mg/kg	2	ND
Hexavalent Chromium (CrVI)	1,000	mg/kg	8	ND
Sum of PBBs	1,000	mg/kg	-	ND
Mono-bromobiphenyl	-	mg/kg	5	ND
Dibromobiphenyl	-	mg/kg	5	ND
Tribromobiphenyl	-	mg/kg	5	ND
Tetrabromobiphenyl	-	mg/kg	5	ND
Pentabromobiphenyl	-	mg/kg	5	ND
Hexabromobiphenyl	-	mg/kg	5	ND
Heptabromobiphenyl	-	mg/kg	5	ND
Octabromobiphenyl	-	mg/kg	5	ND
Nonabromobiphenyl	-	mg/kg	5	ND
Decabromobiphenyl	-	mg/kg	5	ND
Sum of PBDEs	1,000	mg/kg	-	ND
Mono-bromodiphenyl ether	-	mg/kg	5	ND
Dibromodiphenyl ether	-	mg/kg	5	ND
Tribromodiphenyl ether	-	mg/kg	5	ND
Tetrabromodiphenyl ether	-	mg/kg	5	ND
Pentabromodiphenyl ether	-	mg/kg	5	ND



When affixed to a product, this document is issued by the Company subject to its General Conditions of Service which are available on its website or on request to the Company. The Company is not responsible for the accuracy of the data obtained from this report. The Company is not responsible for the accuracy of the data obtained from this report. The Company is not responsible for the accuracy of the data obtained from this report.

中国合格评定国家认可委员会 批准注册号: CMC(粤)001 中国合格评定国家认可委员会 批准注册号: CMC(粤)001

Member of the SGS Group (SGL SA)

Embalaje y & Entrega

detalles del empaque	16 años de fabricante profesional del tablero del PWB del OEM
Detalle de la entrega	7-12days



Preguntas más frecuentes

1. ¿Cómo garantiza O-Leading la calidad? [\[Fabricante de PCB montaje china\]](#)

Nuestro alto estándar de calidad se logra con lo siguiente.

1. El proceso está estrictamente controlado según las normas ISO 9001: 2008.
2. Amplio uso del software en la gestión del proceso de producción.
3. Equipos y herramientas de prueba de estado de arte. P.ej. Sonda de vuelo, inspección de rayos X, AOI (Inspector óptico automatizado) y ICT (pruebas en circuito).
4. Equipo de control de calidad dedicado con un proceso de análisis de caso de falla.
5. Capacitación y educación continua del personal.

2. ¿Cómo O-Leading mantiene su precio competitivo?

Durante la última década, los precios de muchas materias primas (por ejemplo, cobre, productos químicos) se duplicaron, triplicaron o cuadruplicaron; La moneda china RMB había apreciado un 31% sobre el dólar estadounidense; Y nuestro coste laboral también aumentó significativamente. Sin embargo, O-Leading ha mantenido nuestros precios estables. Esto es totalmente propio de nuestras innovaciones en la reducción de costos, evitando desperdicios y mejorando la eficiencia. Nuestros precios son muy competitivos en la industria al mismo nivel de calidad.

Creemos en una asociación de ganar-ganar con nuestros clientes. Nuestra asociación será

mutuamente beneficiosa si podemos proporcionarle una ventaja en el costo y la calidad.

3. ¿Qué tipo de tableros puede el proceso O-Leading?

Tableros FR4 comunes, de alto TG y libres de halógenos, Rogers, Arlon, Telfon, tableros de aluminio / cobre, PI, etc.

4. ¿Qué datos se necesitan para la producción de PCB?

Es mejor proporcionar datos en formato Gerber 274-X. Además, también se pueden procesar Cam350, CAD, Protel 99se, PADS, DXP y Eagle.

5. ¿Cuál es el flujo de proceso típico para PCB multicapa?

Corte de material → Película seca interna → grabado interno → AOI interior → Multi-bond → Apilado de capas Presionando → Perforación → PTH → Revestimiento de paneles → Película seca exterior → Recubrimiento de patrones → Grabado exterior → AOI exterior → Máscara de soldadura → Marca de componente → Acabado de superficie → Encaminamiento → E / T → Inspección visual.