

Descripción del producto

ACABADO: ESTA JUNTA DEBERÁ SER INMERSIÓN ORO PLASADA SEGÚN IPC-6012. EL ESPESOR SERÁ .050uM SOBRE NÍQUEL 3-6uM.

AGUJEROS DE LA PLACA DE COBRE MÍNIMO .025 AVG, .020 MIN .. LOS AGUJEROS NO PUEDEN SER PLUGGED

El paquete con la película transparente burbuja de la burbuja, 25 PCS / bag, puso desecante en flanco, puso la tarjeta del indicador de la humedad en la parte superior

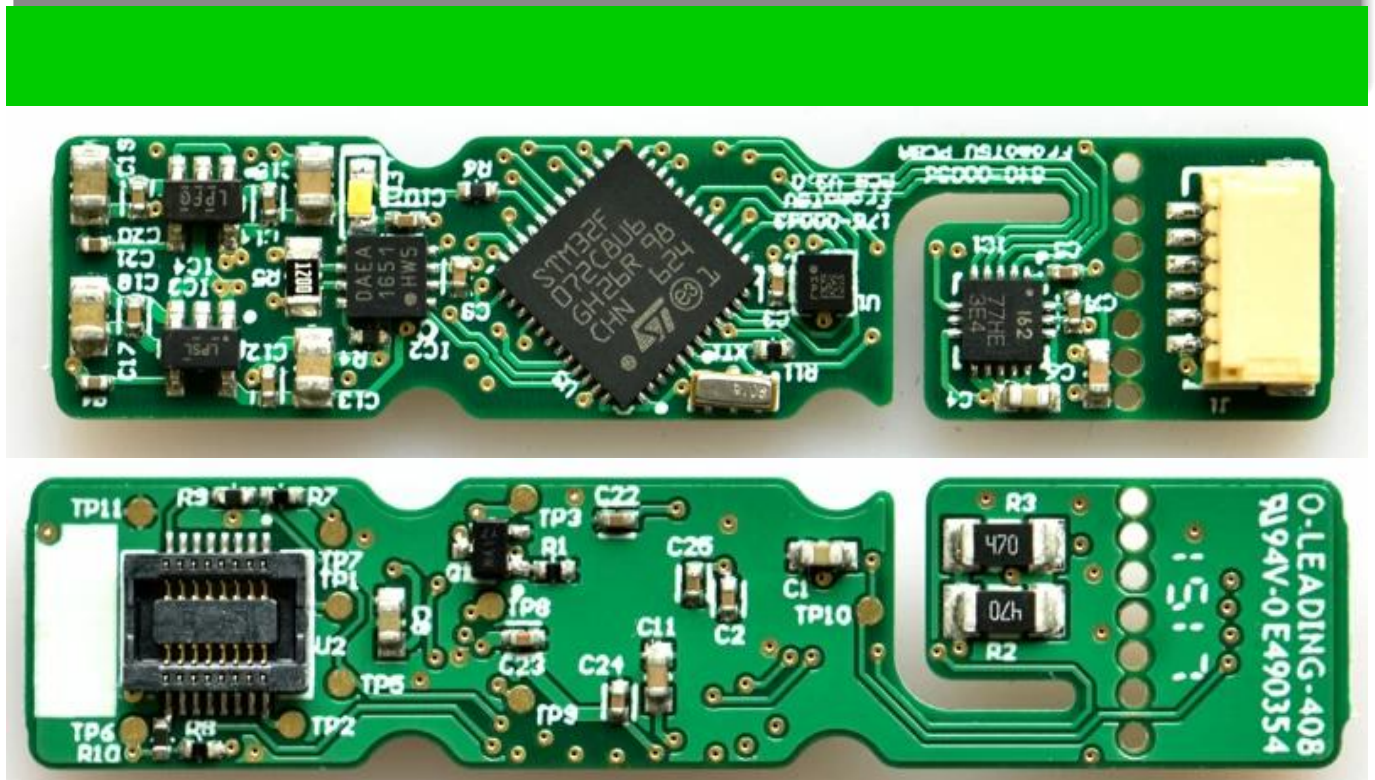
Estructura de la capa

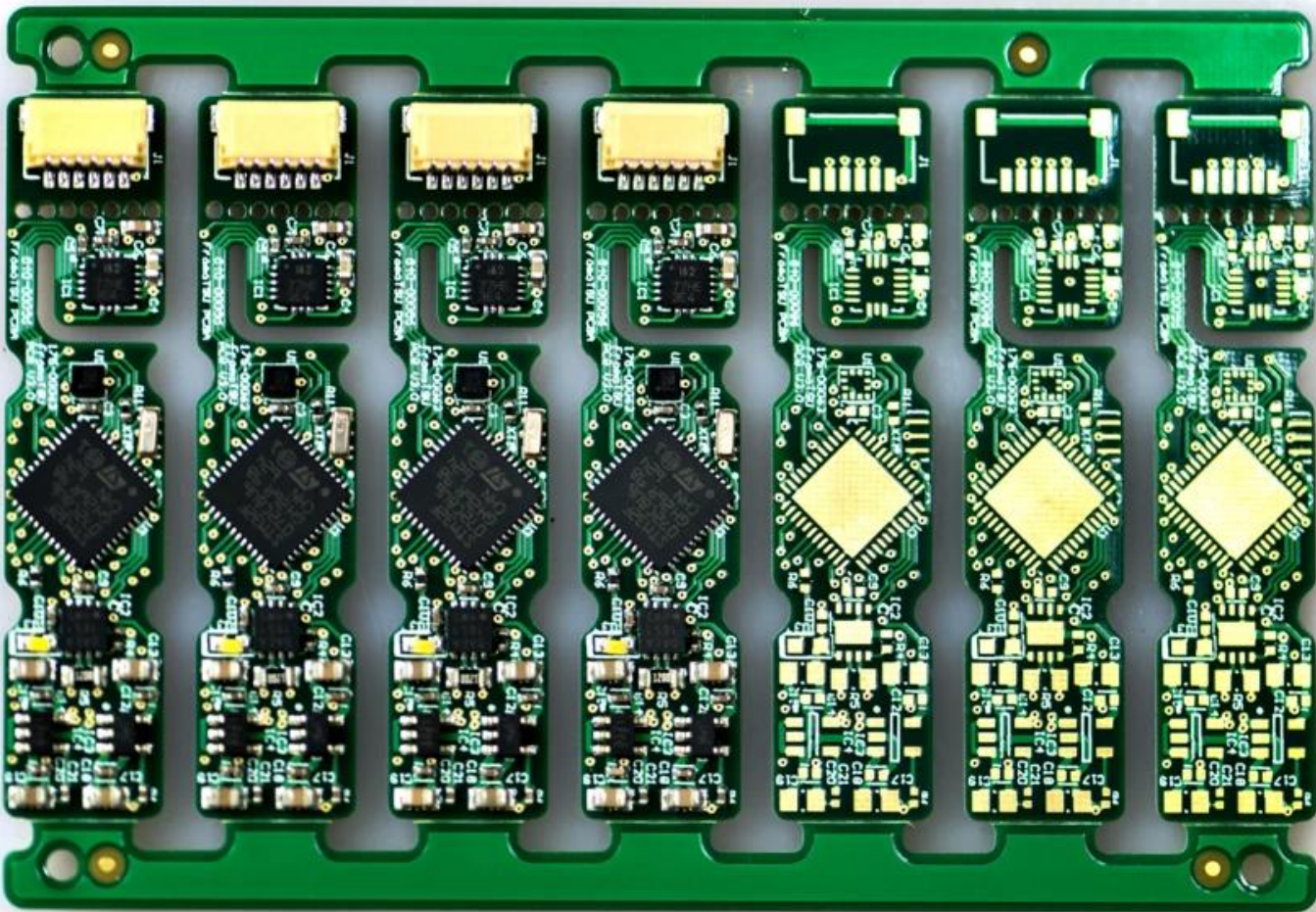
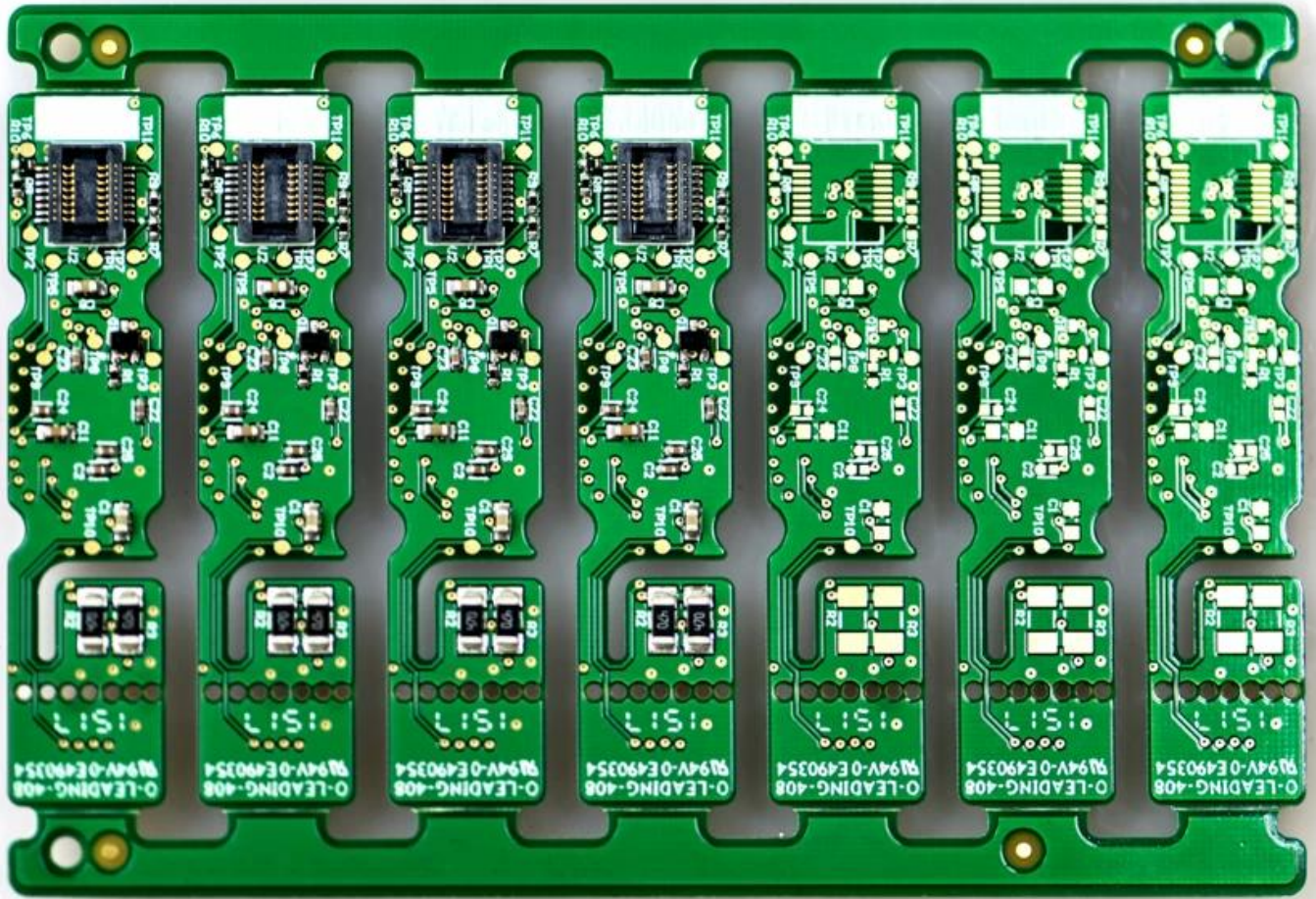
L1 ----- HOZ
- PP 0,234 mm -

--
L2 ----- 1OZ
- CORE 0,127 mm -

L3 ----- 1OZ
--
- PP 0,234 mm -

L4 ----- HOZ





[Placa de circuito impreso, diseño de Pcb en China, Placa de circuito impreso](#)