

Bienvenido a O-Leading

Somos fabricantes profesionales de PCB con más de diez años de experiencia. Gama de productos: PCB de una capa, de doble cara, de múltiples capas, PCB flexible y MCPCB. Podemos proporcionar un servicio prototipo rápido: S / S en 24 horas, 4-8 capas en 48-96 horas de trabajo. [Fabricantes de pcb de China](#))

AGUJEROS DE PLACA DE COBRE MÍNIMO .025 AVG, .020 MIN.

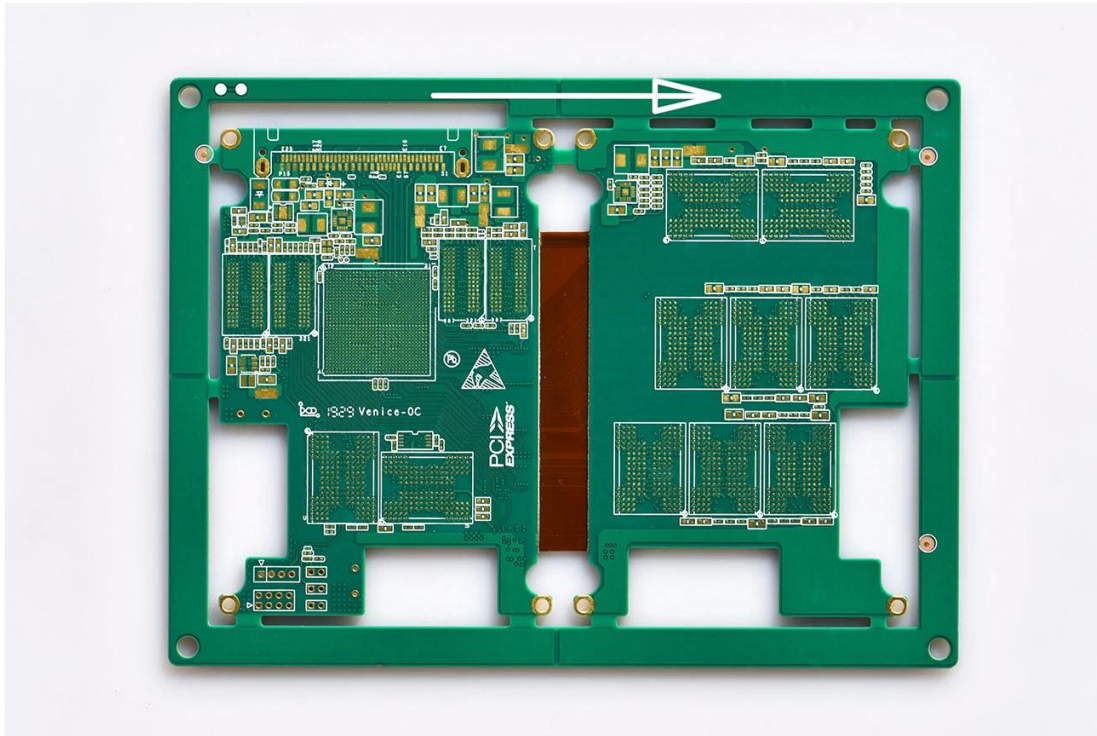
Paquete con película de burbujas transparente incolora, 25 PCS / bolsa, coloque el desecante en el costado, coloque la tarjeta indicadora de humedad en el lado superior

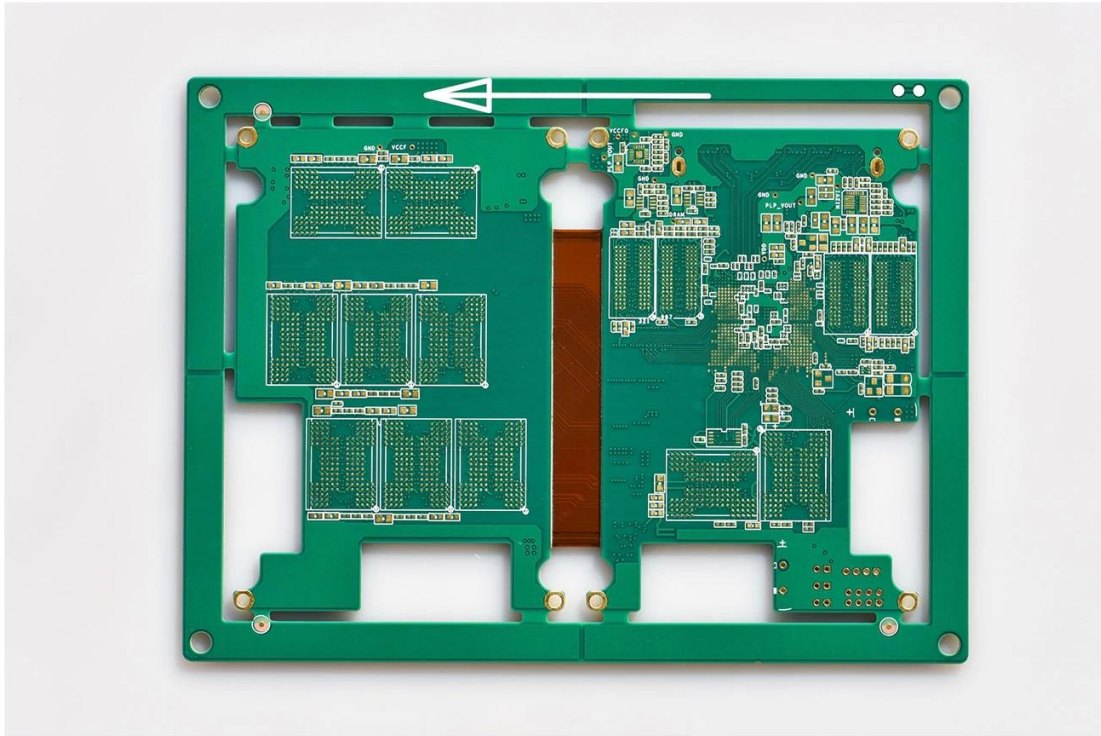
HAGA CLIC EN ESTOS PARA MÁS INFORMACIÓN: [Fábrica de pcb libre de halógenos china](#)

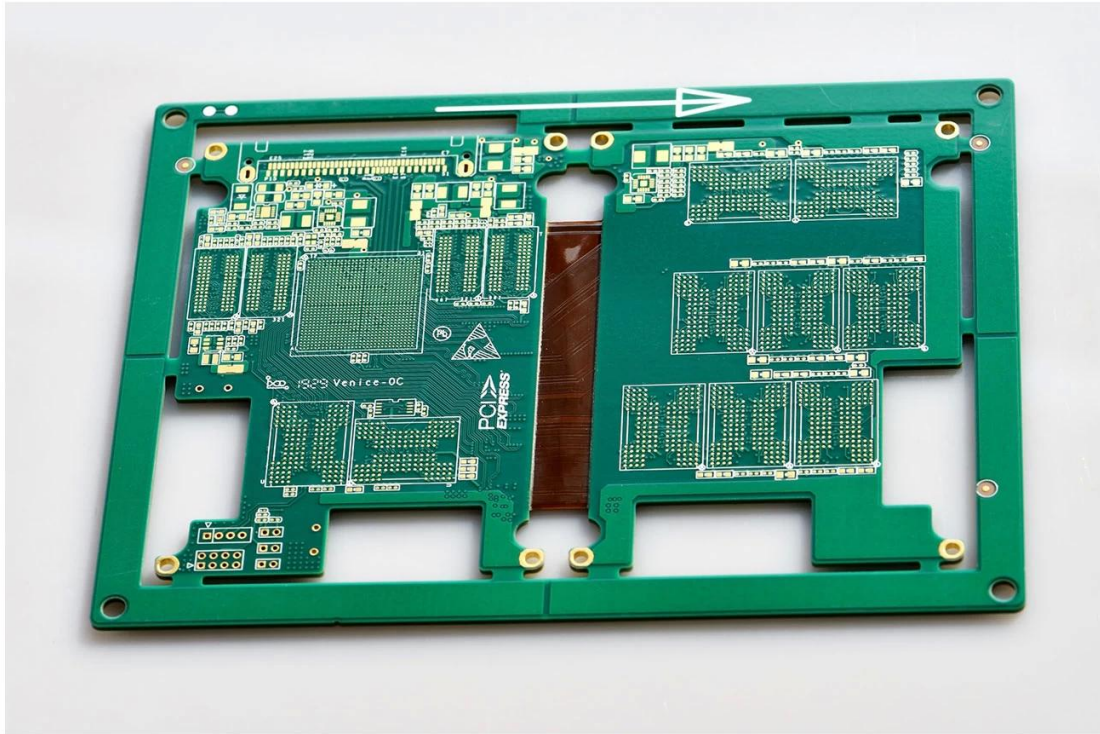
Descripción del producto

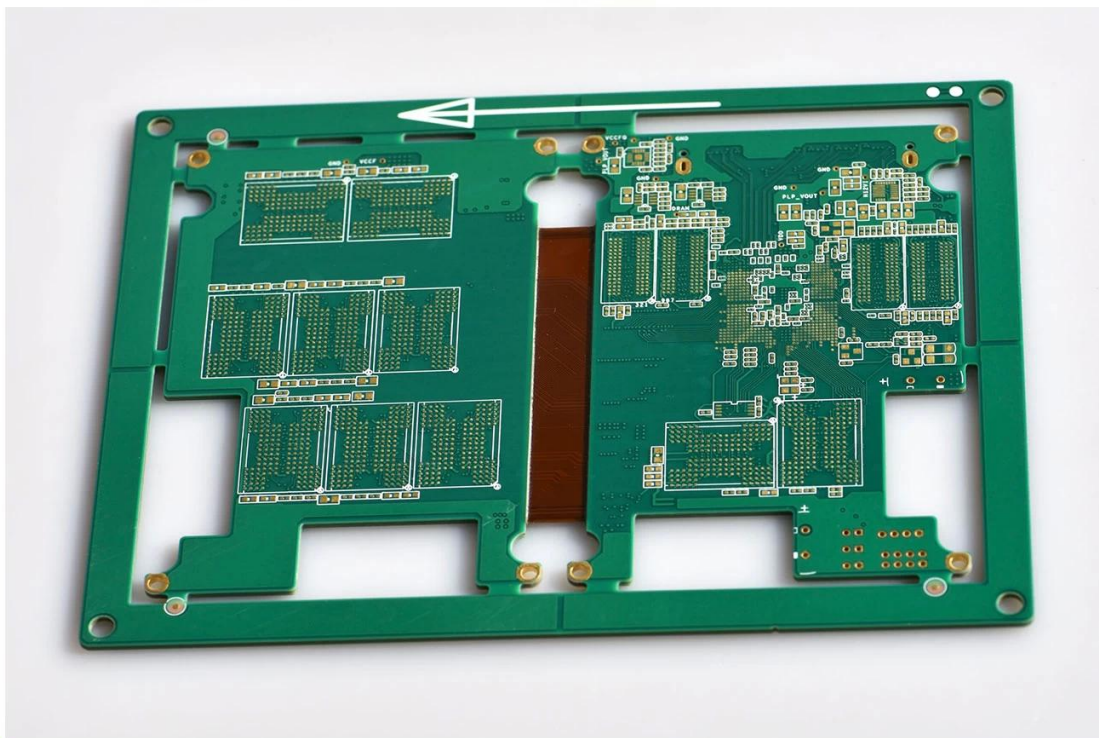
PCB P / N	EET-PCI_5823A
Recuento de capas	8L (L1 □ L2 □ L3 □ L6 □ L7 □ L8 Rígido □ L4 □ L5 Flex)
Material	FR-4 TG170
Junta THK	1.2mm
cobre thk	1 / H / H / H / H / H / H / 1oz
Tamaño de agujero más pequeño	Taladro láser 0.1MM POFV
No. de agujeros (pcs)	536
línea w / s	3 / 3mil
Control de impedancia. S / N (Tol%)	Y / N (Tol%): Y 50Ω □ 90Ω □ 100Ω
Acabado de superficies	ENIG Au: 0.05-0.127um
Serigrafía de máscara de soldadura	Verde blanco
Tamaño de placa individual	Dim X (mm): 142.00; Dim Y (mm): 106.00
Panelización	Dim X (mm): 165.00; Dim Y (mm): 126.00; No de UPS: 1
Especial: máscara despegable:	norte
Enrutamiento / Punzonado	CNC

□









www.o-leading.com

Proveedor de pruebas AXI china

Nuestro equipo





Certificaciones



201726 201VZL430354 - Wiring, Printed - Component



ZPMV2.E490354
Wiring, Printed - Component

For enhanced search functionality, please visit UL's [online family of databases](#).
Click on a product designation for complete information.

Page Bottom

Wiring, Printed - Component

See General Information for Wiring, Printed - Components

O-LEADING SUPPLY CHAIN CO LIMITED

E490354

Fortune Building, Nanheng West Road
Room 1313
Huizhou, Guangdong 516211, CHINA

	Cond Width			SS/ DS/	Area Diam	Solder		Flame	RoHS	C	
	Min	Max	Max			Temp	Class				
Min	Edge	Thk	DS/	Thk	Temp	Class	DSR	I			
Typ	max(in)	mm(in)	mil(mm)	DSO	max(in)	C	sec	C	Class	DSR	I
Multi-layer (mass laminate) printed wiring boards.											
O-LEADING-401											
	0.2 (0.004)	0.3 (0.012)	34 (0.34)	D6	12.7 (0.5)	260	10	130	V-0	-	-
O-LEADING-407											
	0.08 (0.003)	0.2 (0.008)	17 (0.67)	D5	9.2 (0.4)	260	10	170	V-0	NI	-
Multi-layer printed wiring boards.											
O-LEADING-408											
	0.125 (0.005)	0.125 (0.005)	12 (0.47) min:1.35	D6	50.8 (2.0)	260	20	130	V-0	NI	*
Single layer printed wiring boards.											
O-LEADING-002											
	0.76 (0.015)	1.14 (0.045)	34 (1.34)	S5	19.1 (0.8)	260	10	105	V-0	NI	-
O-LEADING-003											
	0.38 (0.015)	1.14 (0.045)	34 (1.34)	S5	19.1 (0.8)	260	10	130	V-0	▲	-
O-LEADING-033											
	0.15 (0.006)	0.3 (0.012)	34 (1.34)	S5	25.4 (1.0)	260	10	120	V-0	NI	-
O-LEADING-205											
	0.1 (0.004)	0.3 (0.012)	34 (1.34)	D6	69.6 (2.7)	260	10	130	V-0	NI	-
O-LEADING-206											
	0.15 (0.006)	0.33 (0.013)	17 (0.67)	D5	69.6 (2.7)	260	10	130	V-0	NI	-

* - CTI marking is optional and may be marked on the printed wiring board.

Marking: Company name or file number and type designation. May be followed by a suffix to denote factory identification or burning test classification.
Last updated on 2017-01-27

Questions? [Print this page](#) [Terms of Use](#) [Page Top](#)

http://www.ul.com/onlinecertifications/UL60716RMS/ewg/zpmv2.e490354/Wiring,Printed-Component/10



Test Report

No. CANEC1805164701

Date: 03 Apr 2018

Page 2 of 8

Test Results:

Test Part Description:

Specimen No. **SGS Sample ID** **Description**
SN1 CAN18-051647.001 Green "PCB"

Remarks:

- (1) 1 mg/kg = 1 ppm = 0.0001%
- (2) MDL = Method Detection Limit
- (3) ND = Not Detected (< MDL)
- (4) "-" = Not Regulated

RoHS Directive (EU) 2015/863 amending Annex II to Directive 2011/65/EU

Test Method: With reference to IEC 62321-4:2014+A1:2017, IEC62321-5:2013, IEC62321-7-2:2017, IEC 62321-6:2015 and IEC62321-8:2017, analyzed by ICP-OES, UV-Vis and GC-MS.

Test Item(s)	Limit	Unit	MDL	Det
Cadmium (Cd)	100	mg/kg	2	ND
Lead (Pb)	1,000	mg/kg	2	9
Mercury (Hg)	1,000	mg/kg	2	ND
Hexavalent Chromium (CrVI)	1,000	mg/kg	8	ND
Sum of PBBs	1,000	mg/kg	-	ND
Monobromobiphenyl	-	mg/kg	5	ND
Dibromobiphenyl	-	mg/kg	5	ND
Tribromobiphenyl	-	mg/kg	5	ND
Tetrabromobiphenyl	-	mg/kg	5	ND
Pentabromobiphenyl	-	mg/kg	5	ND
Hexabromobiphenyl	-	mg/kg	5	ND
Heptabromobiphenyl	-	mg/kg	5	ND
Octabromobiphenyl	-	mg/kg	5	ND
Nonabromobiphenyl	-	mg/kg	5	ND
Decabromobiphenyl	-	mg/kg	5	ND
Sum of PBDEs	1,000	mg/kg	-	ND
Monobromodiphenyl ether	-	mg/kg	5	ND
Dibromodiphenyl ether	-	mg/kg	5	ND
Tribromodiphenyl ether	-	mg/kg	5	ND
Tetrabromodiphenyl ether	-	mg/kg	5	ND
Pentabromodiphenyl ether	-	mg/kg	5	ND



SGS is pleased to announce the launch of its new RoHS testing service. This service is designed to help manufacturers and suppliers ensure compliance with the RoHS Directive (EU) 2011/65/EU and its amendments. The service covers the testing of various types of electrical and electronic products, including printed circuit boards (PCBs), components, and finished products. The testing is performed in accordance with the requirements of the RoHS Directive and its amendments, and the results are provided in a clear and concise report. For more information, please contact your local SGS office or visit our website at [www.sgs.com](#).

Member of the SGS Group (SGL SA)

Empaquetado y entrega

detalles del empaque	16 años de fabricante profesional de placas de circuito impreso de OEM
Detalle de Envío	7-12days



Preguntas más frecuentes

1. ¿Cómo O-Leading garantiza la calidad?

Nuestro alto estándar de calidad se logra con lo siguiente.

1. El proceso está estrictamente controlado bajo las normas ISO 9001: 2008.
2. Uso extenso de software en la gestión del proceso de producción.
3. Equipos y herramientas de prueba de última generación. P.ej. Sonda de vuelo, inspección de rayos X, AOI (Inspector óptico automatizado) y ICT (prueba en circuito).
4. Equipo de aseguramiento de calidad dedicado con proceso de análisis de casos de fallas
5. Capacitación y educación continua del personal

2. ¿Cómo O-Leading mantiene su precio competitivo?

Durante la última década, los precios de muchas materias primas (por ejemplo, cobre, productos químicos) se duplicaron, triplicaron o cuadruplicaron; La moneda china RMB se había apreciado un 31% sobre el dólar estadounidense; Y nuestro costo laboral también aumentó significativamente. Sin embargo, O-Leading ha mantenido nuestros precios estables. Esto se debe completamente a nuestras innovaciones para reducir costos, evitar desperdicios y mejorar la eficiencia. Nuestros precios son muy competitivos en la industria con el mismo nivel de calidad.

Creemos en una asociación de beneficio mutuo con nuestros clientes. Nuestra asociación será mutuamente beneficiosa si podemos brindarle una ventaja en costos y calidad.

3. ¿Qué tipo de tableros puede procesar O-Leading?

Tableros comunes FR4, alto TG y sin halógenos, Rogers, Arlon, Telfon, tableros a base de aluminio / cobre, PI, etc.

4. ¿Qué datos se necesitan para la producción de PCB?

Es mejor proporcionar datos en formato Gerber 274-X. Además, Cam350, CAD, Protel 99se, PADS, DXP y Eagle también se pueden procesar.

5. ¿Cuál es el flujo de proceso típico para PCB multicapa?

Corte de material → Película seca interior → Grabado interior → AOI interior → Multi-bond → Capa apilada Presionando → Perforación → PTH → Revestimiento de panel → Película seca exterior → Revestimiento de patrón → Grabado exterior → AOI exterior → Máscara de soldadura → Marca de componente → Acabado de superficie → Enrutamiento → E / T → Inspección visual.