

## Bienvenido a O-Leading

Somos fabricantes profesionales de PCB con más de diez años de experiencia. Productos de gama única, doble cara, PCB multicapa, PCB flexible y MCPCB. Podemos proporcionar un servicio rápido de prototipos: S / S en 24 horas, 4-8 capas en 48-96 horas de tiempo de producción. [Mayoristas de pcb de alta calidad](#)

PLACA DE COBRE AGUJEROS MÍNIMO .025 AVG, .020 MIN. LOS AGUJEROS NO SE PUEDEN CONECTAR

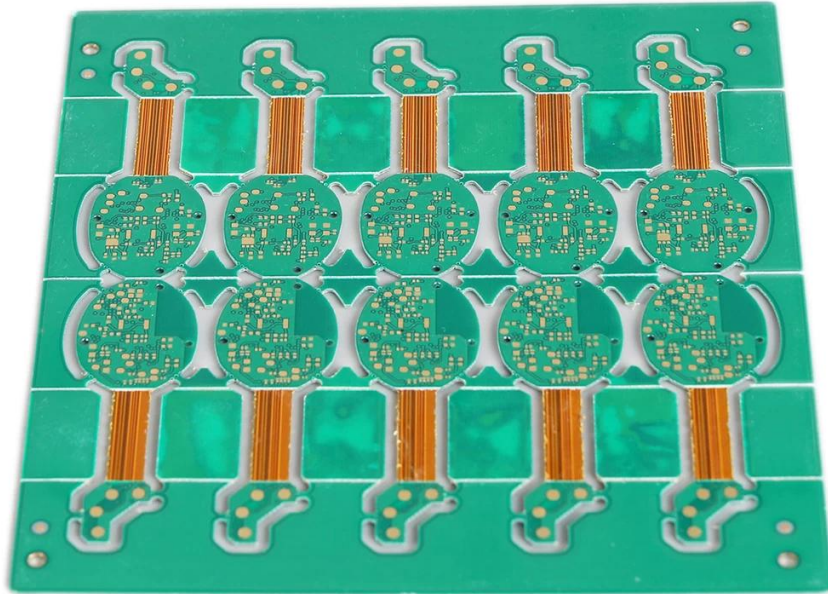
Paquete con película de burbuja transparente incolora, 25 PCS / bolsa, coloque el desecante en el flanco, coloque la tarjeta indicadora de humedad en la parte superior

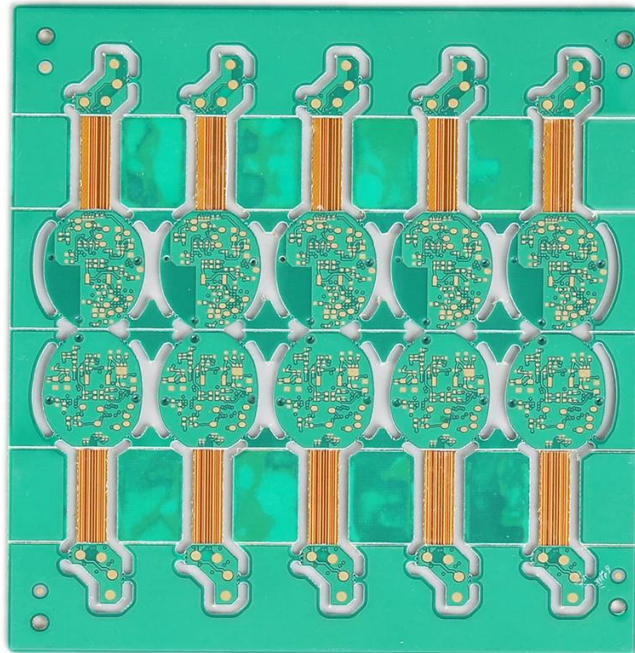
HAGA CLIC EN ESTOS PARA MÁS INFORMACIÓN: [OEM fabricante de prototipos de pcb china](#)

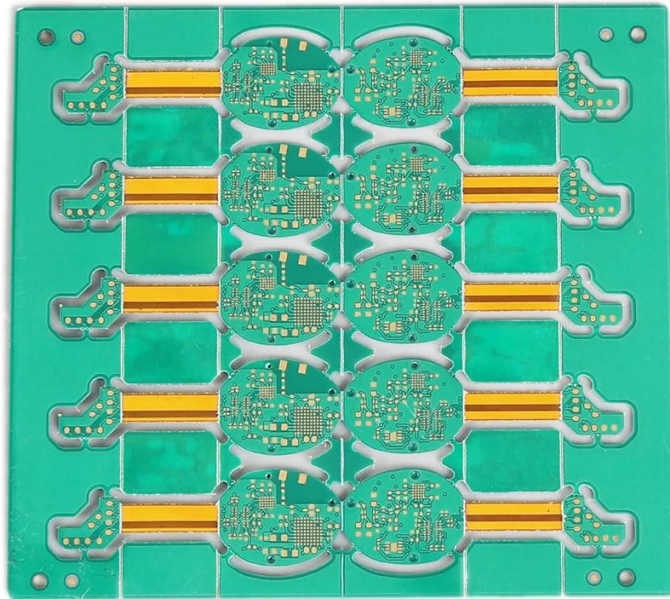
## Descripción del producto

PCB P / N	PCB rígido-flexible de 6 l sin x-out
Recuento de capas	6L (Rígido 4L + Flex 2L)
Material	FR-4 TG150
Junta thk	0.80mm
cobre thk	1 / H / H / H / H / 1 oz
Tamaño del agujero más pequeño	0.20mm
No. de agujeros (pcs)	187
línea w / s	4 / 4mil
Control de impedancia. Y / N (Tol%)	Y
Acabado de superficies	ENIG Au: 0.05-0.12UM
Máscara de soldadura Serigrafía	Verde / n / a
Tamaño de una sola tabla	Dim X (mm): 29,8; Dim Y (mm): 11.2
Panelización	Dim X (mm): 73.6; Dim Y (mm): 74; No de UPS: 10
Especial: mascarilla pelable	norte
Enrutamiento / Punzonado	CNC

•







[www.o-leading.com](http://www.o-leading.com)

Nuestro equipo







Certificaciones





201726 201VZL430354 - Wiring, Printed - Component



ZPMV2.E490354  
Wiring, Printed - Component

For enhanced search functionality, please visit UL's [ULi Family of Databases](#).  
Click on a product designation for complete information.  
[Page Bottom](#)

Wiring, Printed - Component

See General Information for Wiring, Printed - Components

O-LEADING SUPPLY CHAIN CO LIMITED 4490354  
Fortune Building, Nanheng West Road  
Room 1313  
Huizhou, Guangdong 516211, CHINA

	Cond Width			SS/ DS/	Area Diam	Solder		Temp		Flame	RoHS	C
	Min	Max	Min			Max	Class	DSR				
Typ	max(in)	mm(in)	mic(mil)	DSO	mm(in)	C	sec	C	Class	DSR	I	
<b>Multi-layer (mass laminate) printed wiring boards.</b>												
<b>D-LEADING-401</b>												
	0.2 (0.004)	0.3 (0.012)	34 (1.34)	D6	12.7 (0.5)	260	10	130	V-0	-	-	
<b>D-LEADING-407</b>												
	0.08 (0.003)	0.2 (0.008)	17 (0.67)	D5	9.2 (0.4)	260	10	170	V-0	NI	-	
<b>Multi-layer printed wiring boards.</b>												
<b>D-LEADING-408</b>												
	0.125 (0.005)	0.125 (0.005)	12 (0.47) 31:1.35	D6	50.8 (2.0)	260	20	130	V-0	NI	*	
<b>Single layer printed wiring boards.</b>												
<b>D-LEADING-002</b>												
	0.76 (0.03)	1.14 (0.045)	34 (1.34)	S5	19.1 (0.7)	260	10	105	V-0	NI	-	
<b>D-LEADING-003</b>												
	0.38 (0.015)	1.14 (0.045)	34 (1.34)	S5	19.1 (0.7)	260	10	130	V-0	▲	-	
<b>D-LEADING-033</b>												
	0.15 (0.006)	0.3 (0.012)	34 (1.34)	S5	25.4 (1.0)	260	10	120	V-0	NI	-	
<b>D-LEADING-205</b>												
	0.1 (0.004)	0.3 (0.012)	34 (1.34)	D6	69.6 (2.7)	260	10	130	V-0	NI	-	
<b>D-LEADING-206</b>												
	0.15 (0.006)	0.33 (0.013)	17 (0.67)	D5	69.6 (2.7)	260	10	130	V-0	NI	-	

\* - CTI marking is optional and may be marked on the printed wiring board.

Marking: Company name or file number and type designation. May be followed by a suffix to denote factory identification or burning test classification.  
Last updated on 2017-01-27

Questions? [Print this page](#) [Terms of Use](#) [Page Top](#)

[http://www.ul.com/ulcertification/UL60718RMS/awg/Print/201VZL430354/Wiring,Printed-Component/4490354...10](#)



Test Report No. CANEC1805164701 Date: 03 Apr 2018 Page 2 of 8

Test Results:  
Test Part Description:

Specimen No. **SGS Sample ID Description**  
SN1 CAN18-051647.001 Green "PCB"

- Remarks:
- (1) 1 mg/kg = 1 ppm = 0.0001%
  - (2) MDL = Method Detection Limit
  - (3) ND = Not Detected (< MDL)
  - (4) "-" = Not Regulated

**RoHS Directive (EU) 2015/863 amending Annex II to Directive 2011/65/EU**

Test Method: With reference to IEC 62321-4:2014+A1:2017, IEC 62321-5:2013, IEC 62321-7-2:2017, IEC 62321-6:2015 and IEC 62321-8:2017, analyzed by ICP-OES, UV-Vis and GC-MS.

Test Item(s)	Limit	Unit	MDL	DET
Cadmium (Cd)	100	mg/kg	2	ND
Lead (Pb)	1,000	mg/kg	2	9
Mercury (Hg)	1,000	mg/kg	2	ND
Hexavalent Chromium (CrVI)	1,000	mg/kg	8	ND
Sum of PBBs	1,000	mg/kg	-	ND
Monobromobiphenyl	-	mg/kg	5	ND
Dibromobiphenyl	-	mg/kg	5	ND
Tribromobiphenyl	-	mg/kg	5	ND
Tetrabromobiphenyl	-	mg/kg	5	ND
Pentabromobiphenyl	-	mg/kg	5	ND
Hexabromobiphenyl	-	mg/kg	5	ND
Heptabromobiphenyl	-	mg/kg	5	ND
Octabromobiphenyl	-	mg/kg	5	ND
Nonabromobiphenyl	-	mg/kg	5	ND
Decabromobiphenyl	-	mg/kg	5	ND
Sum of PBDEs	1,000	mg/kg	-	ND
Monobromodiphenyl ether	-	mg/kg	5	ND
Dibromodiphenyl ether	-	mg/kg	5	ND
Tribromodiphenyl ether	-	mg/kg	5	ND
Tetrabromodiphenyl ether	-	mg/kg	5	ND
Pentabromodiphenyl ether	-	mg/kg	5	ND

Member of the SGS Group (SGS SA)

## Embalaje y & Entrega

detalles del empaque	16 años de fabricante profesional del tablero del PWB del OEM <a href="#">fabricante de pcb de china</a>
Detalle de la entrega	7-12days



## Preguntas más frecuentes

1. ¿Cómo garantiza O-Leading la calidad?

Nuestro alto estándar de calidad se logra con lo siguiente.

1. El proceso está estrictamente controlado según las normas ISO 9001: 2008.
2. Amplio uso del software en la gestión del proceso de producción.
3. Equipos y herramientas de prueba de estado de arte. P.ej. Sonda de vuelo, inspección de rayos X, AOI (Inspector óptico automatizado) y ICT (pruebas en circuito).
4. Equipo de control de calidad dedicado con un proceso de análisis de caso de falla
5. Capacitación y educación continua del personal.

2. ¿Cómo O-Leading mantiene su precio competitivo?

Durante la última década, los precios de muchas materias primas (por ejemplo, cobre, productos químicos) se duplicaron, triplicaron o cuadruplicaron; La moneda china RMB había apreciado un 31% sobre el dólar estadounidense; Y nuestro coste laboral también aumentó significativamente. Sin embargo, O-Leading ha mantenido nuestros precios estables. Esto es totalmente propio de nuestras innovaciones en la reducción de costos, evitando desperdicios y mejorando la eficiencia. Nuestros precios son muy competitivos en la industria al mismo nivel de calidad.



Creemos en una asociación de ganar-ganar con nuestros clientes. Nuestra asociación será mutuamente beneficiosa si podemos proporcionarle una ventaja en el costo y la calidad.

3. ¿Qué tipo de tableros puede el proceso O-Leading?

Tableros FR4 comunes, de alto TG y libres de halógenos, Rogers, Arlon, Telfon, tableros de aluminio / cobre, PI, etc.

4. ¿Qué datos se necesitan para la producción de PCB?

Es mejor proporcionar datos en formato Gerber 274-X. Además, también se pueden procesar Cam350, CAD, Protel 99se, PADS, DXP y Eagle.

5. ¿Cuál es el flujo de proceso típico para PCB multicapa?

Corte de material → Película seca interna → grabado interno → AOI interior → Multi-bond → Apilado de capas Presionando → Perforación → PTH → Revestimiento del panel → Película seca exterior → Revestimiento de patrones → Grabado exterior → AOI exterior → Máscara de soldadura → Marca de componente → Acabado de superficie → Encaminamiento → E / T → Inspección visual.