

Prueba eléctrica: 100% aprobado

Grosor final de la placa: 1.8 +/- 0.15 mm

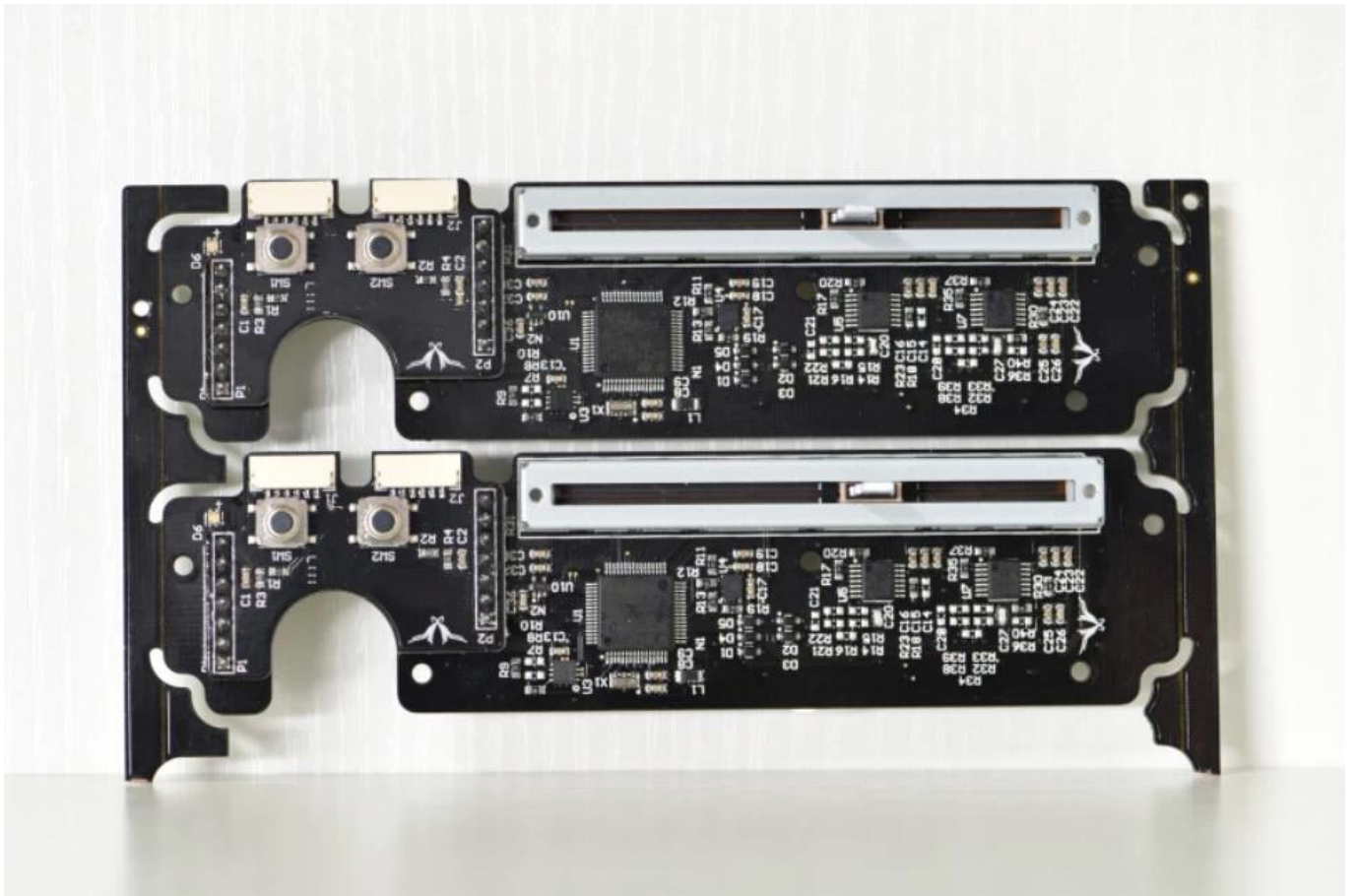
ACABADO: ESTE TABLERO SERÁ DE INMERSIÓN DORADA DE ACUERDO CON IPC-6012.
EL ESPESOR SERÁ .050uM SOBRE 3-6uM NÍQUEL.

ORIFICIOS DE LA PLACA DE COBRE MÍNIMOS .025 AVG, .020 MIN .. LOS AGUJEROS NO PUEDEN SER ENCHUFADOS,

Embalaje y & Entrega

Detalles del empaque:	Envasado al vacío
Detalle de Envío:	7-10days





fábrica: [fabricación del tablero del PWB del teléfono móvil de China, fabricante libre del PWB de Holgen China](#)