

Bienvenido a O-Leading

Somos fabricantes profesionales de PCB con más de diez años de experiencia. Gama de productos: PCB de una capa, de doble cara, de múltiples capas, PCB flexible y MCPCB. Podemos proporcionar un servicio prototipo rápido: S / S en 24 horas, 4-8 capas en 48-96 horas de trabajo. [Proveedor de PCB de impedancia controlada en China](#))

AGUJEROS DE PLACA DE COBRE MÍNIMO .025 AVG, .020 MIN.

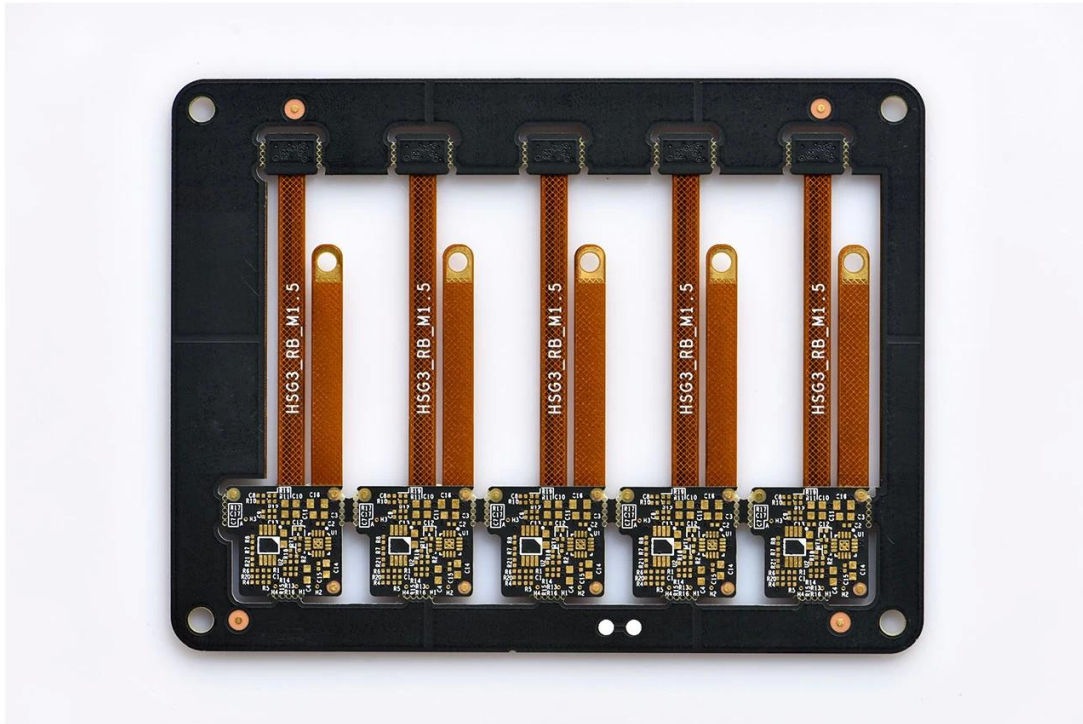
Paquete con película de burbujas transparente incolora, 25 PCS / bolsa, coloque el desecante en el costado, coloque la tarjeta indicadora de humedad en el lado superior

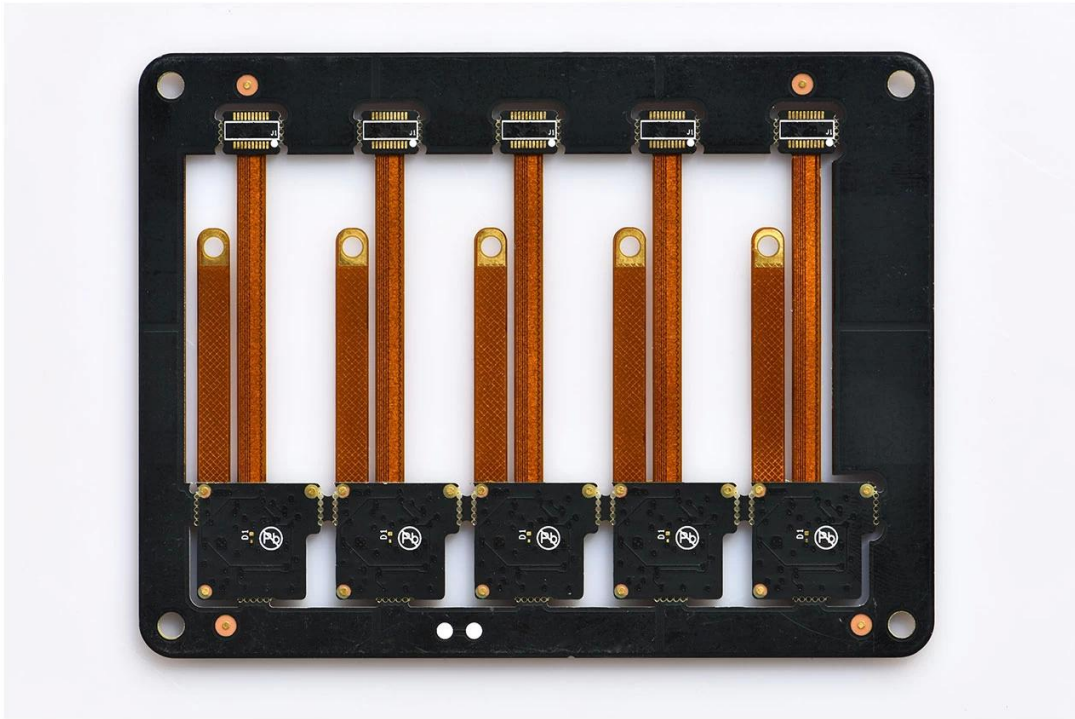
HAGA CLIC EN ESTOS PARA MÁS INFORMACIÓN: [Proveedor de placas de circuito impreso](#)

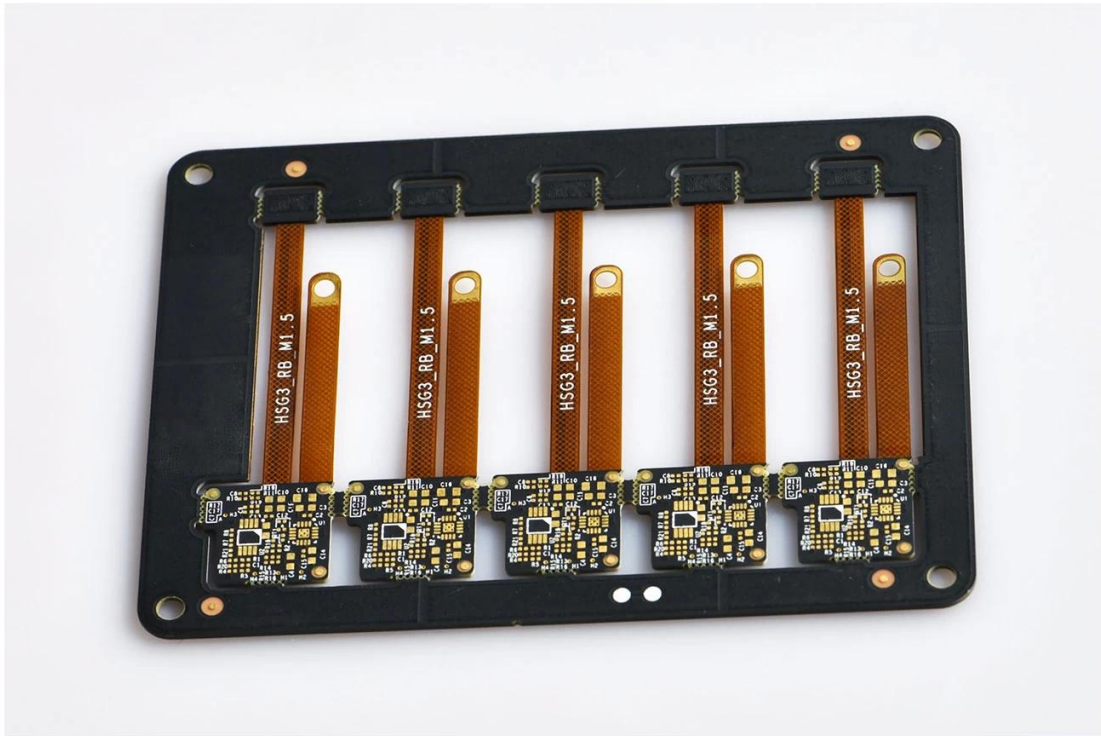
Descripción del producto

| | |
|-------------------------------------|---|
| PCB P / N | HSG3_RB_M1.5 |
| Recuento de capas | 4L (L1, L4 rígido, L2, L3 Flex) |
| Material | FR-4 TG170 |
| Junta THK | 0.80mm |
| cobre thk | 1 / H / H / 1oz |
| Tamaño de agujero más pequeño | 0.2MM |
| No. de agujeros (pcs) | 97 |
| línea w / s | 4 / 4mil |
| Control de impedancia. S / N (Tol%) | norte |
| Acabado de superficies | ENIG Au: 0.05-0.10um |
| Serigrafía de máscara de soldadura | Negro mate / blanco |
| Tamaño de placa individual | Dim X (mm): 16.50; Dim Y (mm): 77.00 |
| Panelización | Dim X (mm): 119.30; Dim Y (mm): 93.00; No de UPS: 5 |
| Especial: máscara despegable: | norte |
| Enrutamiento / Punzonado | CNC |

□









www.o-leading.com

Fabricante de PCB multicapa en china

Nuestro equipo





Certificaciones

Empaquetado y entrega

| | |
|----------------------|--|
| detalles del empaque | 16 años de fabricante profesional de placas de circuito impreso de OEM |
| Detalle de Envío | 7-12days |



Preguntas más frecuentes

1. ¿Cómo O-Leading garantiza la calidad?

Nuestro alto estándar de calidad se logra con lo siguiente.

1. El proceso está estrictamente controlado bajo las normas ISO 9001: 2008.
2. Uso extenso de software en la gestión del proceso de producción.
3. Equipos y herramientas de prueba de última generación. P.ej. Sonda de vuelo, inspección de rayos X, AOI (Inspector óptico automatizado) y ICT (prueba en circuito).
4. Equipo de aseguramiento de calidad dedicado con proceso de análisis de casos de fallas
5. Capacitación y educación continua del personal

2. ¿Cómo O-Leading mantiene su precio competitivo?

Durante la última década, los precios de muchas materias primas (por ejemplo, cobre, productos químicos) se duplicaron, triplicaron o cuadruplicaron; La moneda china RMB se había apreciado un 31% sobre el dólar estadounidense; Y nuestro costo laboral también aumentó significativamente. Sin embargo, O-Leading ha mantenido nuestros precios estables. Esto se debe completamente a nuestras innovaciones para reducir costos, evitar desperdicios y mejorar la eficiencia. Nuestros precios son muy competitivos en la industria con el mismo nivel de calidad.

Creemos en una asociación de beneficio mutuo con nuestros clientes. Nuestra asociación será mutuamente beneficiosa si podemos brindarle una ventaja en costos y calidad.

3. ¿Qué tipo de tableros puede procesar O-Leading?

Tableros comunes FR4, alto TG y sin halógenos, Rogers, Arlon, Telfon, tableros a base de aluminio / cobre, PI, etc.

4. ¿Qué datos se necesitan para la producción de PCB?

Es mejor proporcionar datos en formato Gerber 274-X. Además, Cam350, CAD, Protel 99se, PADS, DXP y Eagle también se pueden procesar.

5. ¿Cuál es el flujo de proceso típico para PCB multicapa?

Corte de material → Película seca interior → Grabado interior → AOI interior → Multi-bond → Capa apilada Presionando → Perforación → PTH → Revestimiento de panel → Película seca exterior → Revestimiento de patrón → Grabado exterior → AOI exterior → Máscara de soldadura → Marca de componente → Acabado de superficie → Enrutamiento → E / T → Inspección visual.