

**Descripción del producto:**  
**Detalles Rápidos**

|                                    |   |                             |                           |
|------------------------------------|---|-----------------------------|---------------------------|
| Lugar de origen                    | Guangdong China (continental)                             | Nombre de la marca          | O-Leading                 |
| Material de base                   | FR-4, Aluminio  | Espesor de cobre            | 0.5 oz-5 oz               |
| Min. Tamaño del agujero            | 0.2mm   | Min. Grosor de línea        | 0.2mm                     |
| Acabado de superficies aplicable a | inmersión en oro, OSP, HASL sin plomo.                    | Espesor del tablero         | 0.1-5mm                   |
|                                    | Led, teléfono móvil, aires acondicionados, lavadoras.     | personaje                   | Pcb de control industrial |
| certificados                       | ISO9001, UL, RoHS, SGS                                    | Q / CTN                     | 10PCS-100PCS              |
| peso                               | 0.01kg -5kg   | MOQ                         | 10 unids                  |
| Número de modelo                   | fabricante de pcha de montaje de pcb de banco de potencia | Min. Espaciado entre líneas | 0.2mm                     |
| color                              | azul, rojo, verde, negro.yellow                           | precio                      | \$ 0.1- \$ 10             |
| tipo desigh                        | requisito del cliente                                     | tamaño                      | 0.01m3-10m3               |

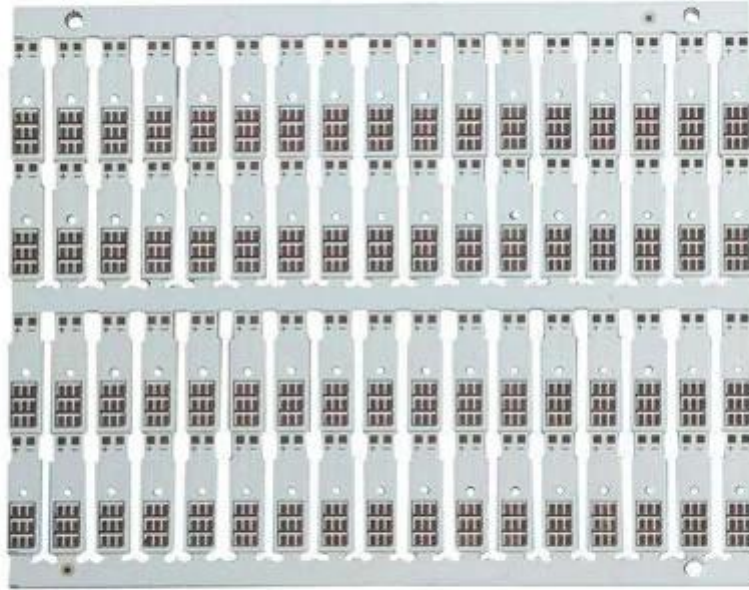
**Embalaje y & Entrega**

|                       |   |
|-----------------------|---|
| detalles del empaque  | 16 años de fabricante profesional del tablero del PWB del OEM |
| Detalle de la entrega | 7-12days  |

**Descripción del producto**

**16 años de fabricación profesional del tablero del PWB del OEM**

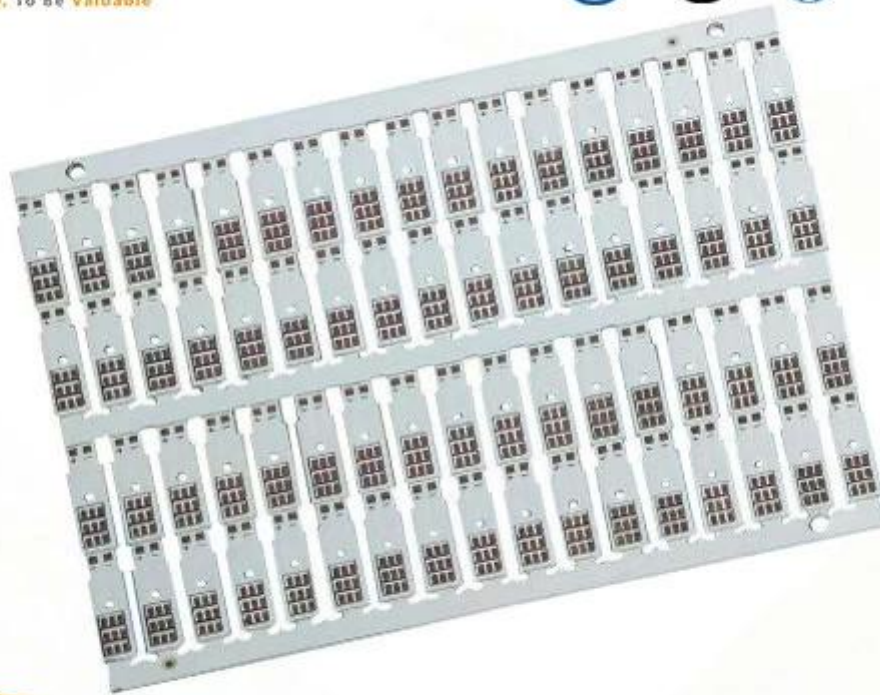
| ít  | 2014   |                 | 2015 ~ 2016     |           | 2017 ~ 2018 |           |
|---|--|-----------------|-----------------|-----------|-------------|-----------|
|   | Volumen  | Muestra         | Volumen         | Muestra   | Volumen     | Muestra   |
| Recuento de capas                           | 32   | 42              | 38              | 44        | 42          | 48        |
| Min Line / espacio (µm)                     | 50/50  | 40/45           | 40/45           | 40/40     | 35/40       | 35/35     |
| Agujero de taladro mínimo diámetro (mm)     | 0.15   | 0.10            | 0.15            | 0.10      | 0.15        | 0.10      |
| Relación de aspecto de PTH                  | 14: 1  | 16: 1           | 16: 1           | 18: 1     | 18: 1       | 20: 1     |
| N + C + N                                   | 4 + C + 4  | 5 + C + 5       | 5 + C + 5       | 6 + C + 6 | 5 + C + 5   | 6 + C + 6 |
| Cualquier interconexión de capa             | 5 + 2 + 5  | 6 + 2 + 6       | 5 + 2 + 5       | 6 + 2 + 6 | 5 + 2 + 5   | 6 + 2 + 6 |
| Relleno de placa via                        | SÍ   | -               | SÍ              | -         | SÍ          | -         |
| Min. grosor del núcleo (excluir cobre) (µm) | 50   | 40              | 40              | 30        | 40          | 30        |
| Min. Diámetro de taladro láser (µm)         | 75   | sesenta y cinco | sesenta y cinco | 50        | 50          | 40        |
| Via enterrado agujero / apilado a través de | SÍ   | -               | SÍ              | -         | SÍ          | -         |
| Material                                    | FR4, Megtron, Nelco, Rogers, Heavy Copper, etc.  |                 |                 |           |             |           |
| Condensador integrado PCB                   | SÍ   | -               | SÍ              | -         | SÍ          | -         |
| Proceso de superficie                       | HASL sin plomo, ENIG, OSP, plata de inmersión, lata de inmersión, Destello dorado, chapado en oro, chapado en oro duro selectivo, Máscara de soldadura pelable, tinta al carbono |                 |                 |           |             |           |



[www.o-leading.com](http://www.o-leading.com)



[www.o-leading.com](http://www.o-leading.com)



[www.o-leading.com](http://www.o-leading.com)

[China de alta potencia led pcb aluminio, pcb base de aluminio en china](#)