

Bienvenido a O-Leading

Somos fabricantes profesionales de PCB con más de diez años de experiencia. Gama de productos: PCB simple, doble cara, multicapa, PCB flexible y MCPCB. Podemos proporcionar un servicio rápido de creación de prototipos: S / S en 24 horas, 4-8 unidades en 48-96 horas de producción.

[\(Fabricante de porcelana pesada de cobre\)](#)

AGUJEROS DE PLACA DE COBRE MÍNIMO .025 AVG, .020 MIN .. LOS AGUJEROS NO SE PUEDEN CONECTAR

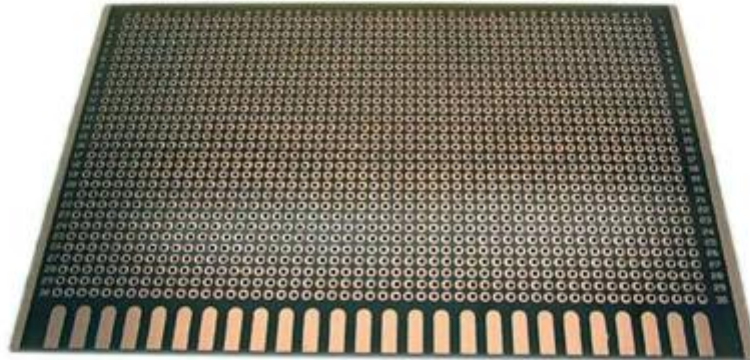
Paquete con película de burbujas transparente incolora, 25 piezas / bolsa, coloque el desecante a un lado, coloque el panel indicador de humedad en el lado superior

HAGA CLIC AQUÍ PARA OBTENER MÁS INFORMACIÓN DETALLADA:

Descripción del producto

PCB P / N	LE-150
Contando capas	1L
Material	Cerámica básica
Junta Directiva	3,2 mm
gracias de cobre	1 onza
Tamaño de agujero más pequeño	//
Número de agujeros (piezas)	//
línea w / s	//
Verificación de impedancia S / N (Tol%)	norte
Acabado de la superficie	ENIG (Au: 0.05um)
Mascara de serigrafía	Blanco negro
Dimensiones individuales	Dim X (mm): 27; Dim Y (mm): 45
Panelisation	Dim X (mm): 27; Dim Y (mm): 135; UPS no: 3
Especial: máscara despegable	norte
Enrutamiento / Punzonado	Tornillo CNC avellanado +

•



www.o-leading.com

Fabricante de PCB con base de cobre de China

Nuestro equipo





certificaciones

Embalaje y Entrega

detalles en el embalaje	Fabricante profesional de placas de PCB por 16 años.
Detalle de Envío	7-12days



Preguntas más frecuentes

PCB con relleno de cobre comercio al por mayor

1. ¿Cómo O-Leading garantiza la calidad?

Nuestro estándar de alta calidad se obtiene con lo siguiente.

1. El proceso está estrictamente controlado de acuerdo con las normas ISO 9001: 2008.
2. Uso extensivo de software en la gestión del proceso de producción.
3. Herramientas y herramientas de prueba de vanguardia. Por ejemplo. Sonda de vuelo, inspección de rayos X, AOI (Inspector óptico automatizado) y ICT (prueba en circuito).
4. Equipo de aseguramiento de calidad especificado con proceso de análisis de casos de fallas
5. Formación y formación continua del personal.

2. ¿Cómo mantiene O-Leading el precio competitivo?

En la última década, los precios de muchas materias primas (por ejemplo, cobre, productos químicos) se duplicaron, triplicaron o cuadruplicaron; La moneda china RMB se había apreciado un 31% frente al dólar estadounidense; Y nuestros costos laborales también han aumentado significativamente. Sin embargo, O-Leading ha mantenido nuestros precios constantes. Esto se trata de nuestras innovaciones para reducir costos, evitar desperdicios y mejorar la eficiencia. Nuestros

precios son muy competitivos en la industria al mismo nivel de calidad.

Creemos en una asociación de beneficio mutuo con nuestros clientes. Nuestra asociación será mutuamente beneficiosa si podemos ofrecerle una ventaja en términos de costo y calidad.

3. ¿Qué tipos de tarjetas puede hacer el proceso O-Leading?

FR4 común, alto TG y libre de halógenos, Rogers, Arlon, Telfon, tableros de aluminio / cobre, PI, etc.

4. ¿Qué datos se necesitan para la producción de PCB?

Es mejor proporcionar datos en el formato Gerber 274-X. Además, Cam350, CAD, Protel 99se, PADS, DXP y Eagle también se pueden procesar.

5. ¿Cuál es el flujo de proceso típico para PCB multicapa?

Material de corte → Película seca interna → Grabado interno → AOI interno → Multi-bond → Superposición de capas Presionado → Perforación → PTH → Revestimiento → Película seca externa → Revestimiento → Grabado externo → AOI externo → Máscara de soldadura → Marca de componente → Superficie de acabado → Enrutamiento → E / T → Inspección visual.