

Capas: 2

Material: FR4

Espesor acabado: 1,57 mm +-10%

Capa exterior grueso de cobre: 1oz

Final: ENIG (Au:2-5u \")

Soldermask (Color): Ambos lados, LPI (negro)

Serigrafía (Color): Ambos lados, blanco

Prueba eléctrica

FINAL: ESTE CONSEJO SERÁ ORO PLATEADA SEGÚN IPC 6012.

ESPESOR deberá ser .050uM sobre el níquel 3 6uM.

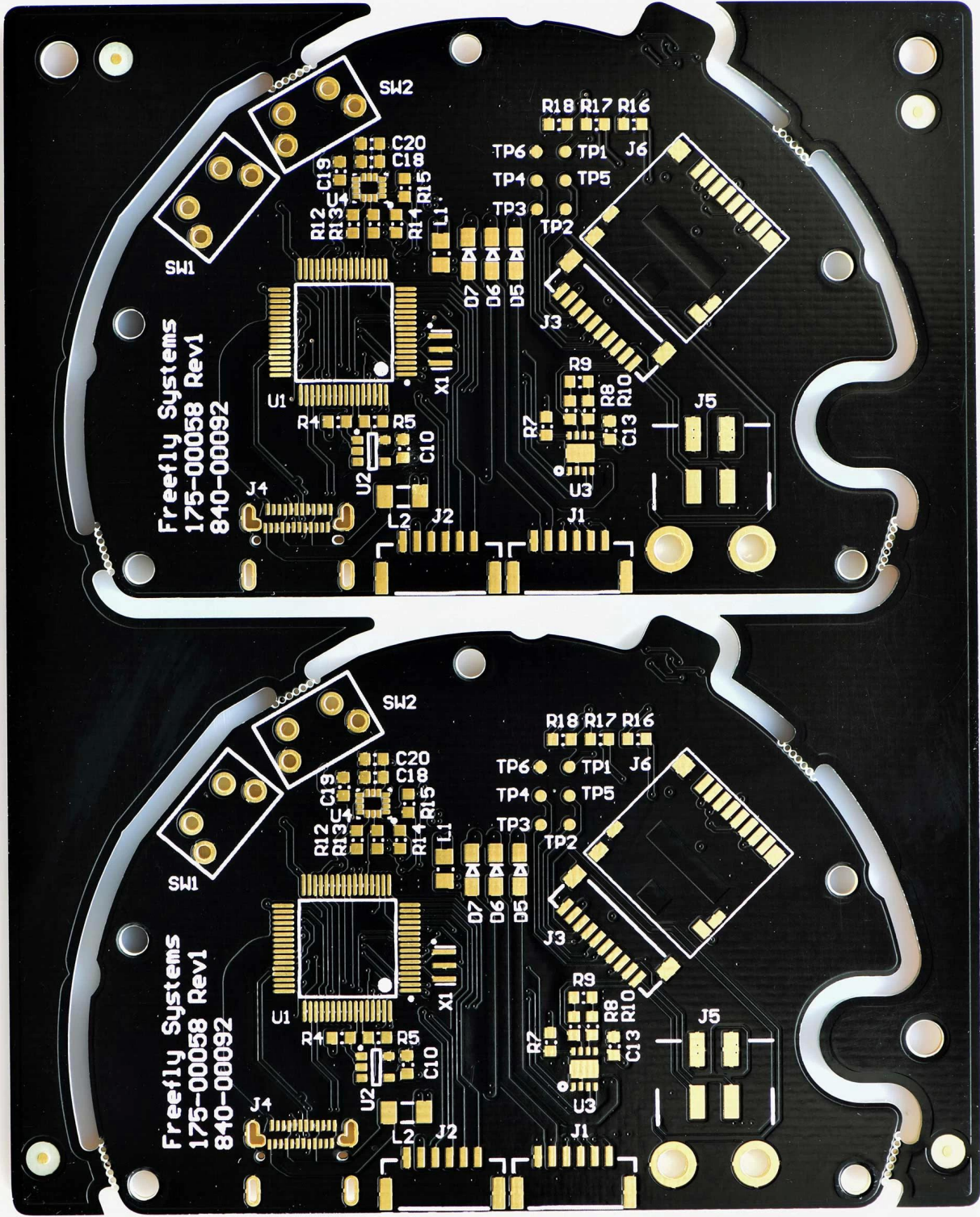
PLACA DE COBRE AGUJEROS MÍNIMO.025 AVG, MIN.020... LOS AGUJEROS NO PUEDEN SER ENCHUFADOS, EXCEPTO ACABADO VIAS.500 O MÁS PEQUEÑAS.

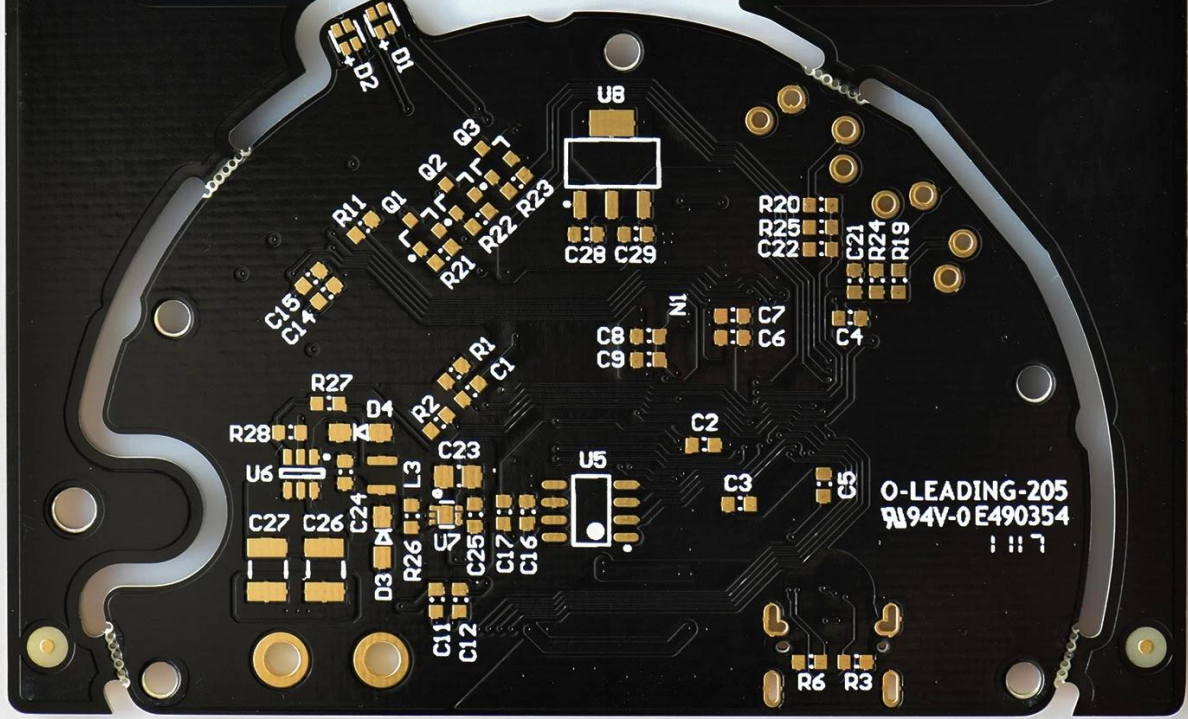
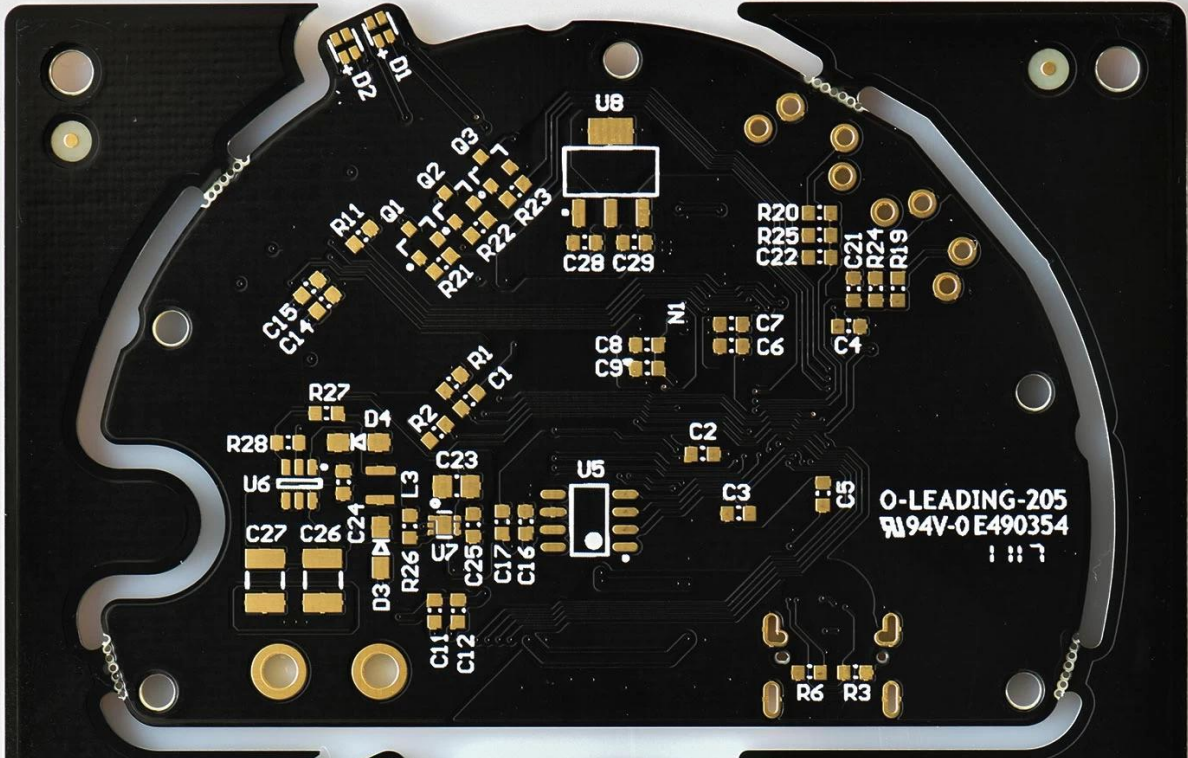
Clave de la capa:

=====

- *. GM4: Contorno de la placa
- *. TXT: Archivo de taladro de NC

- *. GTP: Goma superior
- *. GTO: Serigrafía superior
- *. GTS: Soldermask superior
- *. GTL: Capa de cobre superior
- *. GBL: Capa de cobre de fondo
- *. GBS: Fondo Soldermask
- *. PMDB: Fondo serigrafía
- *. GBP: Base goma





Doble cara pcb proveedor, proveedor de pcb amarillo serigrafia